

花屋敷 笑顔だより

第19号

発行/社会福祉法人聖隷福祉事業団 花屋敷せいの里 2008年1月発行
〒665-0808 兵庫県宝塚市切畑字長尾山5-321 TEL.072-740-3388 / FAX.072-740-3980



おもちつき

12月26日 おもちつきを行いました。
きな粉、おろし、あんこ、抹茶と4種類の味で
つきたてのおもちをおいしく頂きました。

獅子舞も参加しました!

最近の厳しい施設福祉環境

花屋敷せいの里の里 博己
総園長 木下 博己

花屋敷せいの里の里の事業が開設して、はや9回目の初春を迎えています。この間、私たち高齢者福祉を取り巻く環境は大きく様変わりしてきました。団塊の世代が65歳以上になる2015年まで、さらに何回もの試験が訪れるかもしれせん。最近の顕著な変化の一つは、利用者が緊急時に入院できる病院がなかなか見つからないことです。施設利用者は認知症の方が多いため敬遠されているのかと思っておりますが、最近の新聞紙上でも取りざたされており、医療制度改定や医師不足等さまざまな要因があるようです。その他、看護師や介護福祉士などの専門職員、非常勤職員の採用が困難を極めています。その原因はグループホーム、通所介護事業などの介護保険事業の市場の拡大、一般事業の経営状況が好調になっていることによるとも思われます。これらの問題は施設利用者の安全、安心を脅かすものであり、施設を運営するものにとってはサービスの質を大きく左右するものであり大変深刻な問題です。この問題は国や地域の課題であり、施設の抱える課題でもあります。今後高齢化が進む大都市周辺ではさらに先鋭化してくる可能性があります。そのような厳しい中ですが、私達は聖隷の隣人愛の理念に立ち、限られた条件の中、よりよいサービス提供を心掛けたいと願っています。今後とも何卒ご理解、ご支援を賜りますようお願い申し上げます。

5つのまちがい探し



1角 2目 3.渡 4豆 5.脚輪
こたえ

入居者・利用者の方々の作品



それあれでそれはあそこ通じ合い
西畑志津子

空見上げ あれはもみぢか かえてかな
はるま

永らへてめぐり来て干支八回目
卒寿祝いて ちとせの春
古塚寿女

聖夜待つ 庭の樹々にも飾りの灯
山の冷気にひかりきらめく
松田富枝

点滅の豆 輝きて内と外
ハウス賑わい 師走暮れゆく
小坂 恭子

ハートに積む待婚のかずかずいつしか
消えゆくのは残酷なる 老化ゆえか
菱田美彌子



キュービィの服 縫うてゐる 夜寒かな
岩崎照子

ガラシヤ碑 厚き落葉の香にまみれ
梅老かつ

あか黄みどり色あざやかな山々に
囲まれしホーム 絵のごとし
吉村美奈子

ヨレヨレの大阪 ダメ押し 吉兆はん
酒井敏子

啄木の手が重税をにが笑い
深田幸枝



編集後記

広報委員会

世界一周してきてもいいですか???(N)
ねずみの様にこまめに動き、働きます...とは口ばかり? (N.Y)
家族でみんなでデラックス。年末年始は皆様ジャンボに
かなったでしょうか。今年もよろしく願いいたします。(N)
久々の子育てで振り回されっぱなし!!!と云っても子猫の話。落ち着いてご飯は食べられない、
セーターは食いちぎられて散々...けど、やっぱりかわいくて憎めないです。(F)

次号は平成20年5月発行予定です。

花屋敷デイサービスセンター

デイサービスセンターでは、11月より新たな活動として、「リハビリ体操」「音楽療法」を始めました。これで、以前から行なっていた「陶芸」「書道」と合わせて定期的なプログラムが4つになりましたので、今回から取り組み内容を1つずつ紹介していきたいと思います。

リハビリ体操 編

リハビリ体操は、毎月第2金曜日と第3水曜日に整体師の坂本先生に約1時間体を使った個別体操や集団体操、そして個別リハビリ指導を行なっています。



次は、となりの方と二人でタオルを使って体操をします。



まずは準備体操。先生のギターに合わせてストレッチ運動をします。



続いて、グループごとに布やボールなどを使ってゲーム感覚の体操をします。

その後、希望者には個別のリハビリ指導を行なっています。
～次号では、「音楽療法」のご紹介をします～

ハロウィン

特養

劇団白杉による初めての演劇が11月4日に公演されました!!!
タイトルは「パイレーツ オブ カリビアン」職員による迫真の演技はとて面白く、入居者の皆さんもとても喜んでいました。



Merry X'mas

特養では
H19.12.20に
クリスマス会を
行いました。



サンタクロースと
プレゼントに

ドキドキ♪
ワクワク♪

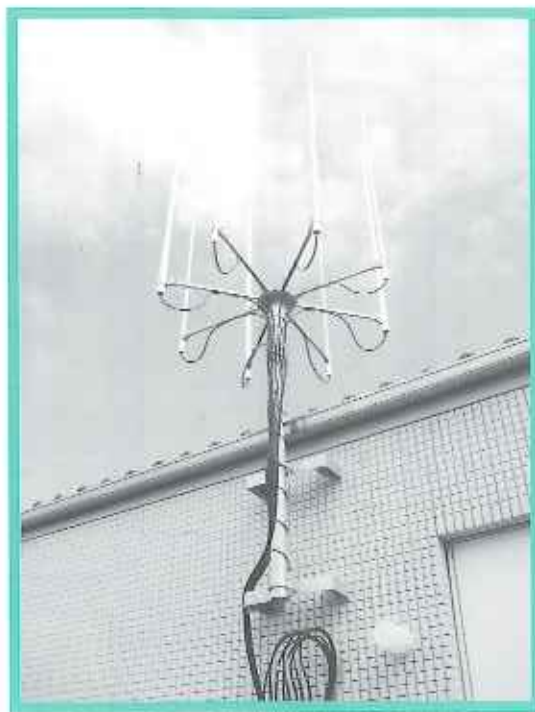


ハッピーバーバラさんによる
ゴスペルはとても華やかで心に響きました。
とても楽しい時間をありがとうございました。



ウィルコムPHSアンテナ設置のお知らせ

運営管理課



先日、ケアハウス屋上(6階の上)にウィルコムPHSアンテナ設置工事を実施し、花屋敷せいの里内が使用可能エリアとなりました。また、一部の共用部等で電波が入りにくいところには、園内にも数ヶ所ホームアンテナを設置し、対応しています。

PHSの電波は、微弱でナースコールにも利用されているように、人体への影響はほとんどないと言われています。また、テレビとは異なる周波数を使用しているため、テレビの映りが悪くなることもありません。この機会に、ウィルコムPHSの契約をお勧めしたいと思います。

当園では、携帯電話の電波が入りにくい場合があり、またペースメーカーを使用されている利用者の方もいらっしゃると思いますので、指定された場所にてご利用下さいますようお願いいたします。

- ◆喫茶営業時間 14:00~15:30
月曜日~土曜日(祝祭日はやすみ)
- ◆おやすみ 日曜日・お盆・お正月
- ◆ボランティア主体 「コミュニティひばり 福祉部」その他
- ◆定期メニュー
コーヒー、紅茶、ジュース、ココア
アイスコーヒー 100円
アイスクリーム(ウェハース付)100円
コーヒーフロート 200円
ケーキ 120円
- ◆期間限定メニュー おぜんざい(白玉2個入り)

~喫茶ひばり~



ボランティアの方と楽しくおしゃべりして、ホッと一息つきませんか？
近隣の方もご利用いただけます。お気軽にお越し下さい。

ボランティアありがとうございました

● ボランティア記録より 平成19年9月~12月 ●

※順不同・敬称略

〈個人〉

神座 カオル/浦 千代子/河田 強/山中幹雄/横田 由利子/島端 重夫/澤 美知/福持 裕子
眞鍋 恭一/眞鍋 マスミ/大谷 友司/大谷 敏子/小泉 啓子/平尾 和子/後中 千加子
北村 規子/菅波 英治/佐藤 正教/佐藤 伸子/山本 小竹栄

〈団体〉

コミュニティひばり/車椅子レクダンス普及会 宝塚支部/銀鈴会/タクソミッケの会/ありのままグループ
朗読の会 ほのほの/おしゃれクラブ/ハッピーバーバラ/カナリヤの会/ポコ・ア・ポコ/
宝塚シニアマジッククラブ/満願の里踊り隊/アンサンブルアンダンテ/グリーンベルたんぼぼ

※写真掲載に関しましてご本人・ご家族の承諾を得ています。

ケアハウス花屋敷

11月16日(金)

もみじ狩り



紅葉も
とってもきれい!



広~い日本庭園

文化祭

11月3日4日5日



コツコツと
1年かけての
宝物



心のこもった
手作りもち...



もちつき

12月27日



ペッタン
ペッタン

息も
ピッタリ!!

X'mas
コンサート

12月16日(日)

X'mas
ディナー

12月20日(水)



迫力満点!
さすが生演奏

き~よし
この夜~



ディナーに
舌づつみ
おいし~!