



～自分らしく美しく～

自分自身のためのライフスタイルを大事にされたい方へ

入居申込
受付中



ポイント1

単独型 100名定員
大規模単独施設のため、併施設のような「ついで」の設備、ケアサービスではありません。専用の大浴室、各階個室、大食堂、クラブ活動室等の充実した専用設備を設けています。

ポイント2

緑に囲まれた環境
市街地に近いのに郊外の森の中、空気もきれいで鳥のさえずりに囲まれた最高の自然環境です。

ポイント3

交通アクセスの良さ
阪急「川西能勢口」駅より車で5分程度。1日10便、施設から駅へのマイカー無料送迎もご利用いただけます。

ポイント4

リーズナブルな価格

社会福祉施設(軽費老人ホーム)ですので、有料老人ホームや高齢者専用賃貸住宅と比較して生活費が安価に設定されています。管理費(入居一時金)750万円は分割支払いも可能です。解約(退居、転居)の場合、お預かりした管理費は月割計算で返金いたします。

例) 年収150万円以下、分割支払いの場合 (2012.4.1 現在)

①事務費	10,000円	※収入により10,000円～46,000円
②生活費	44,810円	※法により定められています。
③管理費	32,700円	※入居一時金支払いの場合は0円です。
④特別サービス料	5,000円	
合計/月	92,510円	※3食込です。自炊の場合は左記より減額。

栄養バランス良く美味しい食事

栄養バランスに配慮した季節感のある飽きのこない家庭的なお食事の提供を行っています。食事は『手作り』かつ『出来立て調理』を基本とし、ケアハウス大食堂のキッチンから毎食出来立てのお料理を提供しています。
※朝食は事前選択制にて和食・洋食からお選び頂けます。
体調不良時には、お粥をいつでも提供できるように常時準備しています。
四季折々の旬の食材を積極的に献立に取り入れ、日々のお食事で季節を感じて頂ける他、お正月・敬老会・クリスマスなど行事食もお楽しみ頂けます。

ポイント5



◆アクセスマップ:宝塚市切畑字長尾山 5-138◆



お問合せ: 072-740-3535



ケアハウス花屋敷は四季の豊かな自然に恵まれた環境にありながら、公共施設や商業施設のある地域にも近接しています。最寄の駅からはマイクロバスも運行。便利さとゆとりとを兼ね備えた立地です。

転入出、年金、健康保険等、
諸手続きが行えます。



①「花屋敷せいの里」号
阪急川西能勢口駅北側、
阪急バス降車場周辺に発着



②満願寺



③万年坂の石仏



④川西郵便局

ケアハウス 花屋敷

— 花屋敷せいの里 —



社会福祉法人 聖隷福祉事業団
ケアハウス花屋敷

〒665-0808 兵庫県宝塚市切畑字長尾山5-138

TEL **072-740-3535** FAX **072-755-0408**



社会福祉法人
聖隷福祉事業団

はじめに愛があった
昭和5年、数名のクリスチャンの青年が当時人々に恐れ嫌われていた結核患者を見るに忍びず、粗末な病室を建て、あたたかく迎え入れた。これが聖隷福祉事業団のはじまりです。今日でも私たちは生命の尊厳と基本的人権を守ることを基本精神とし、常に保健・医療・福祉の新たな課題に取り組んでいます。



社会福祉法人
聖隷福祉事業団

CARE HOUSE HANAYASHIKI

安心と豊かな環境に包まれて あなたの時間をより充実したものにしませんか

Safety

安心

緊急通報設備
24時間緊急対応
各種相談(介護保険等)

Amenity

快適

食事サービス
周辺環境(利便性)
豊かな自然環境

交流

園内クラブ活動
地域活動
ボランティア受け入れ

【施設概要】

平成11年4月1日 事業開始

施設種別 / 老人福祉法によるケアハウス

定員 / 100名(1人居室90室、2人居室5室)

経営主体 / 社会福祉法人 聖隷福祉事業団

建設延べ面積 / 5,240.99m²

構造 / 鉄筋コンクリート造6階建て



ケアハウス花屋敷は、在宅生活と同様に、皆様の自立や主体性を尊重した住居です。お一人おひとりが仕事をしたり、趣味に打ち込んだり、ボランティアをしたり、隣近所のお付き合いをしたり、と個々の生活を楽しんでいただけます。

入居できる方

- 60歳以上の方(ご夫婦の場合は一方が60歳以下でも可)
- 高齢等のため、独立した生活への不安(炊事ができない程度の身体機能の低下等)があり、ご家族の援助が受けられない方

必要な費用

- 別紙の施設概要「利用料金表」をご覧ください

入居後のサービス

① 三食の食事提供

バランスの摂れた食事を提供。栄養士が栄養面に関する相談にも応じます。

② 入浴の準備

浴室のわずらわしい清掃や入浴の準備は私たちが担います。

③ 24時間の緊急対応

日中は勿論、夜間も宿直制で24時間緊急時に備えています。

④ よろず相談

さまざまな生活上の問題について、ご相談を随時お受けしております。介護保険の利用についてのご相談にも応じます。気軽にお申し出ください。

⑤ 生きがいや余暇活動への支援・協力

一年を通じてさまざまな行事を開催。
また、同好会やクラブ活動、教室に参加したい方のお手伝いをします。

⑥ ケアシステム(有料生活支援サービス)

居室への配膳や買い物代行など介護保険サービスでは賅えない部分の生活支援を行うサービスです。

⑦ その他

最寄駅「阪急電車 川西能勢口」へ運行するマイクロバスが行動範囲を広げます。
また、施設内の喫茶コーナーは地域のボランティアの皆様の協力を得て、運営されています。



よろず相談

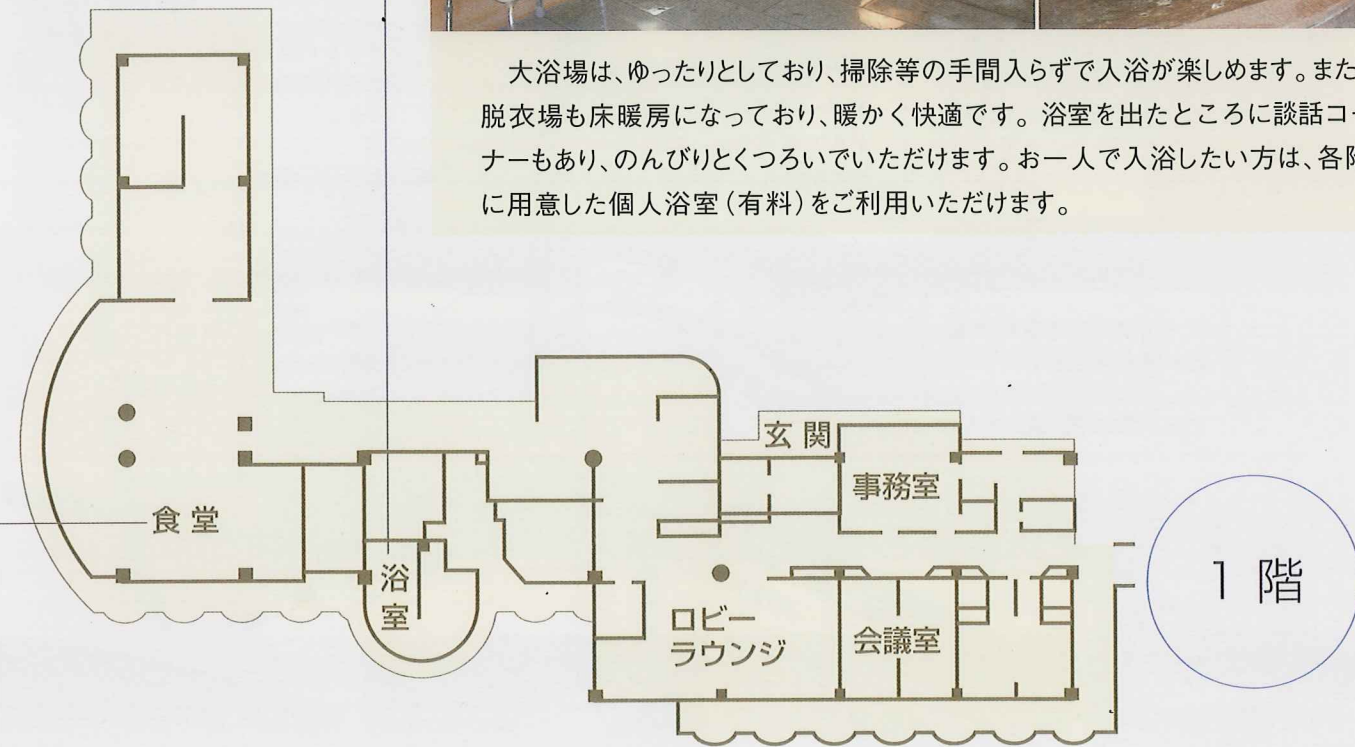
共有スペース

ふれあいを大切にした 明るく、ゆとりある空間です。



■大浴場

大浴場は、ゆったりとしており、掃除等の手間入らずで入浴が楽しめます。また、脱衣場も床暖房になっており、暖かく快適です。浴室を出たところに談話コーナーもあり、のんびりとくつろいでいただけます。お一人で入浴したい方は、各階に用意した個人浴室(有料)をご利用いただけます。



■食堂

一日三食の食事は、レストラン風の広く明るい食堂で摂っていただけます。健康や栄養を考え、季節の旬を取り入れたメニューで、朝食は和食・洋食から選んでいただけます。また居室のミニキッチンを活用し、お好きな料理を作ることができます。



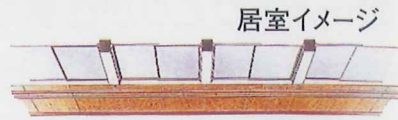
行事食(一例)



はすむ会話に食事がおいしい明るい食堂

居室

便利に、快適に、暮らしを楽しむ居室です。



【主な設備】

- ・ミニキッチン(電磁調理器付き)
- ・洗面化粧台
- ・電気式貯湯型給湯器
- ・緊急呼び出し用の通報設備
- ・エアコン(電気式ヒートポンプ方式)

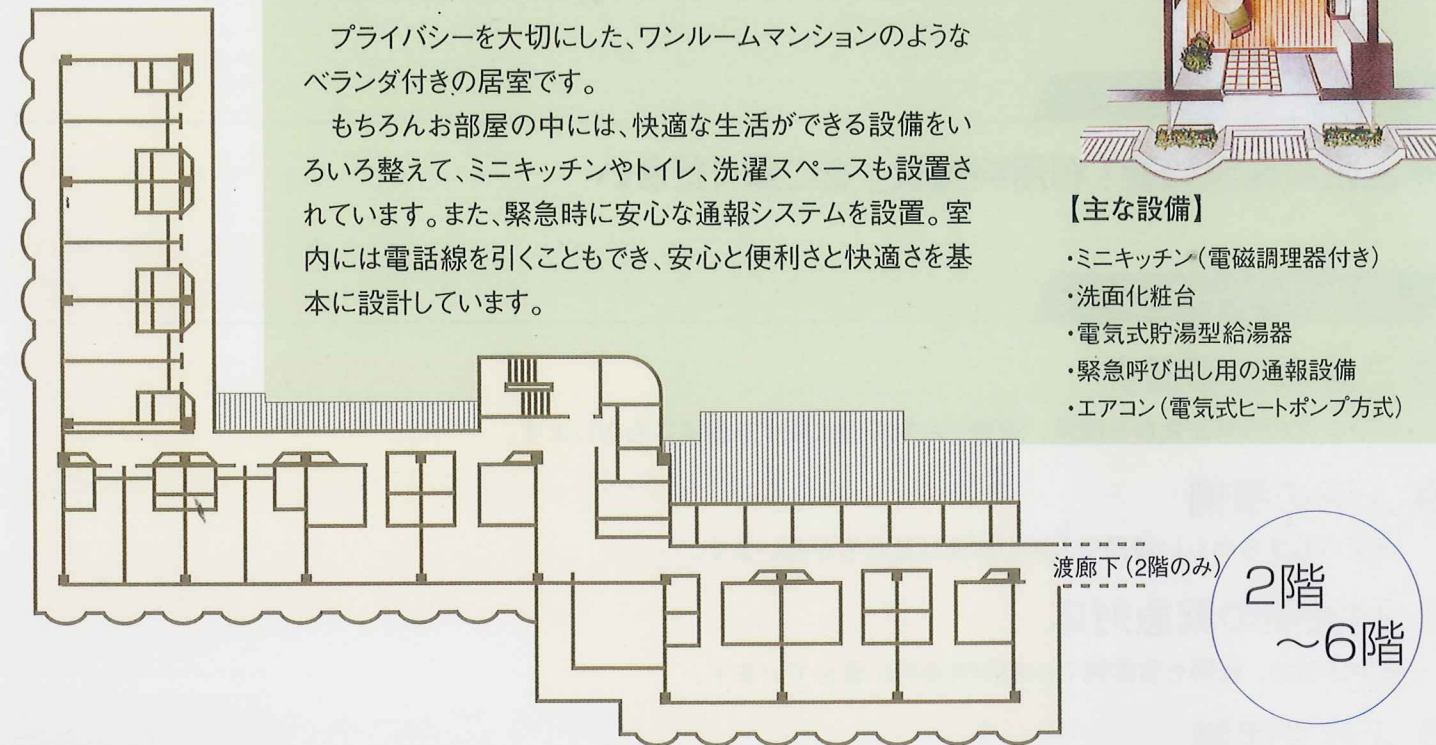
徹底した安全管理・緊急対応が安心を支えます。

居室およびトイレには緊急呼び出し用の通報設備があり、緊急時には職員が対応いたします。

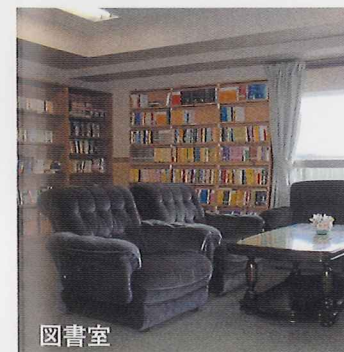
■居室

プライバシーを大切にした、ワンルームマンションのようなベランダ付きの居室です。

もちろんお部屋の中には、快適な生活ができる設備をいろいろ整えて、ミニキッチンやトイレ、洗濯スペースも設置されています。また、緊急時に安心な通報システムを設置。室内には電話線を引くこともでき、安心と便利さと快適さを基本に設計しています。



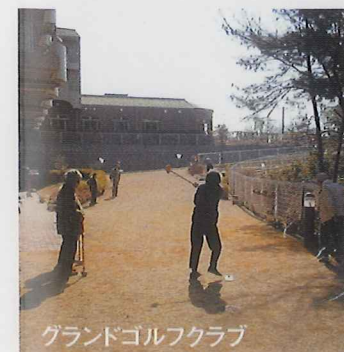
2階
～6階



図書室

■共有設備

食堂・大浴場・個人浴場・ロビー・喫茶コーナー・コインランドリー・会議室・多目的室・和室・芸術室・図書室・談話コーナーなど。また、ゲストルームを用意しておりますので、ご家族・ご友人などに泊りがけで遊びに来ていただけます。



グランドゴルフクラブ

■余暇活動

仲間づくり・体力づくりで元気の毎日を過ごしませんか。皆様のコミュニケーションの場である同好会やクラブ活動があります。また、いろいろなボランティアの方々が余暇活動を支援しています。

■ご入居の手続き

〈生活相談員が窓口です〉

↓ 入居相談

直接または電話でお問合せください。

↓ 見学・面接

↓ 申込み(登録・待機)

↓ 最終面接

● 入居契約

(契約書・関係書類の提出)

