

2021年度 ご利用者満足度調査 ご家族アンケート集計結果(はなえみ和合)

「2021年度 ご利用者満足度調査 ご家族様アンケート」へご協力いただきまして、誠にありがとうございました。
アンケートの結果を集計いたしましたので、ご報告申し上げます。

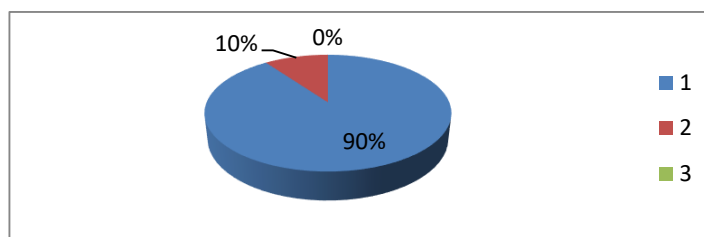
ご回答率についてのご報告

総発送数	38
回収数	20
回収率	53%

1. 環境・体制整備について

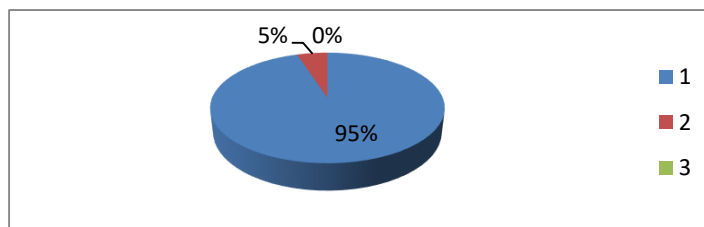
①子どもの活動等のスペースが十分に確保されているか

	回答数
1はい	18
2どちらともいえない	2
3いいえ	0
合計	20



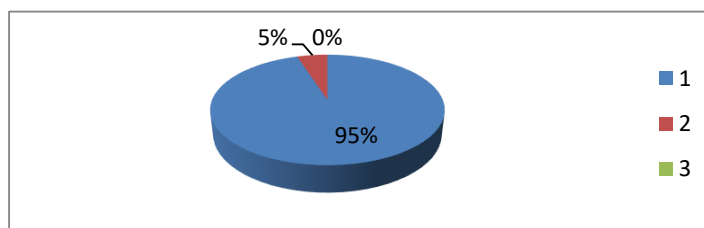
②職員の配置数や専門性は適切であるか

	回答数
1はい	19
2どちらともいえない	1
3いいえ	0
合計	20



③事業所の設備等は、スロープやてすりの設置などバリアフリー化の配慮が適切になされているか

	回答数
1はい	19
2どちらともいえない	1
3いいえ	0
合計	20



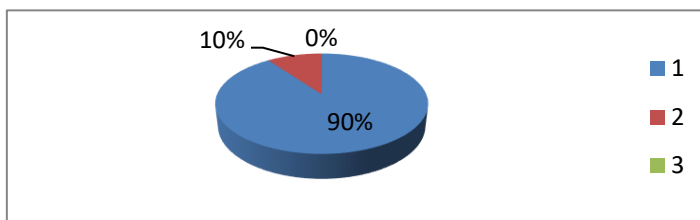
【環境・体制整備に関するご意見】

活動場所がいくつかあるので、3月の1単位化に伴ってどの部屋で活動するのかを教えてください。
(職員の配置については)実際を見ていないのでわかりません。

2.適切な支援の提供

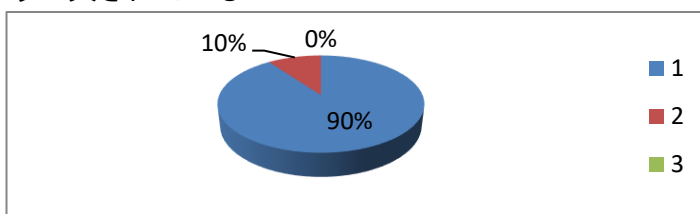
①子どもと保護者のニーズや課題が客観的に分析された上で、放課後等デイサービス計画が作成されているか

	回答数
1はい	18
2どちらともいえない	2
3いいえ	0
合計	20



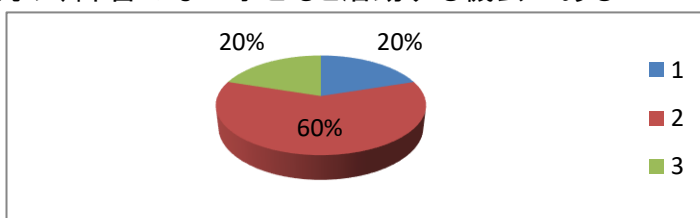
②活動プログラムが固定化されないよう工夫されているか

	回答数
1はい	18
2どちらともいえない	2
3いいえ	0
合計	20



③放課後児童クラブや児童館との交流や、障害のない子どもと活動する機会があるか

	回答数
1はい	4
2どちらともいえない	12
3いいえ	4
合計	20



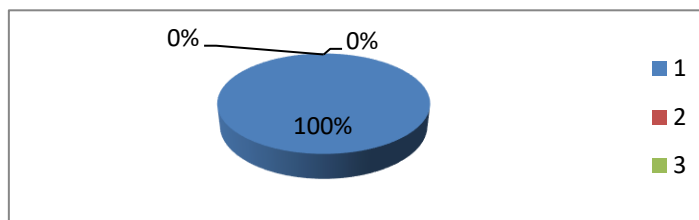
【支援に関するご意見】

色々な活動をしてくれて、子どもも家で楽しそうに活動の事を話してくれています。
交流はコロナ禍で難しいと思っています。
コロナ禍でも、長期休暇中にお出かけ企画をしてくれて、ありがたく感じました。

3.保護者への説明等について

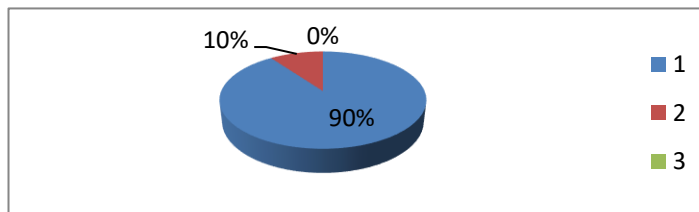
①支援の内容、利用者負担等について丁寧な説明がなされたか

	回答数
1はい	20
2どちらともいえない	0
3いいえ	0
合計	20



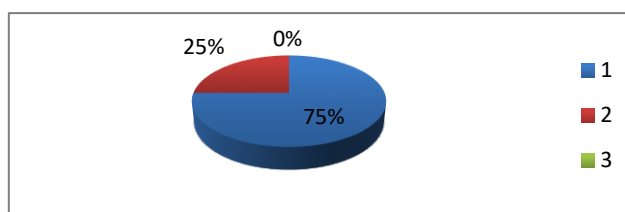
②日頃から子どもの状況を保護者と伝え合い、
子どもの発達の状況や課題について共通理解ができているか

	回答数
1はい	18
2どちらともいえない	2
3いいえ	0
合計	20



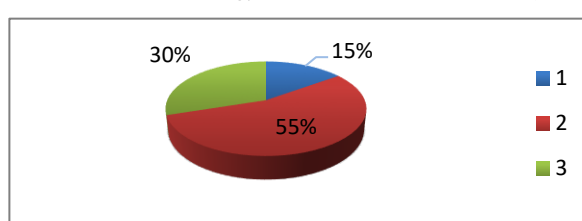
③保護者に対して面談や、育児に関する助言等の支援が行われているか

	回答数
1はい	15
2どちらともいえない	5
3いいえ	0
合計	20



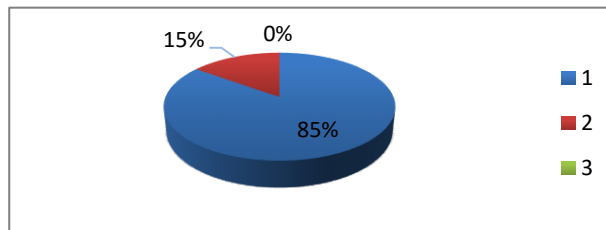
④父母の会の活動の支援や、保護者会等の開催等により保護者同士の連携が支援されているか

	回答数
1はい	3
2どちらともいえない	11
3いいえ	6
合計	20



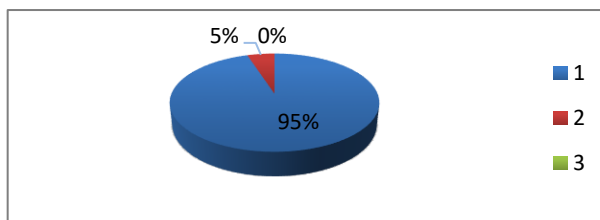
⑤子ども保護者からの苦情について、対応を整備するとともに、子どもや保護者に周知・説明し、苦情があった場合に迅速かつ適切に対応しているか

	回答数
1はい	17
2どちらともいえない	3
3いいえ	0
合計	20



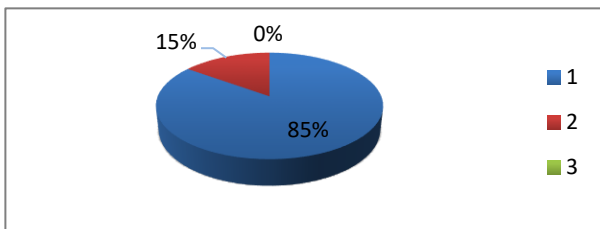
⑥子どもや保護者との意思の疎通や情報伝達のための配慮がなされているか

	回答数
1はい	19
2どちらともいえない	1
3いいえ	0
合計	20



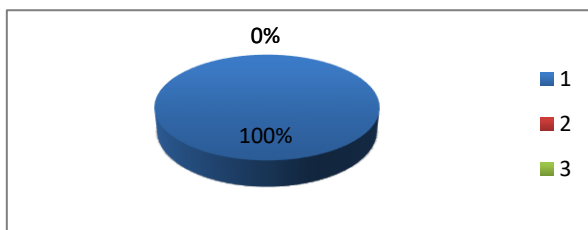
⑦定期的に会報やホームページ等で、活動概要や行事予定、連絡体制等の情報や業務に関する自己評価の結果を子どもや保護者に対して発信しているか

	回答数
1はい	17
2どちらともいえない	3
3いいえ	0
合計	20



⑧個人情報に十分注意しているか

	回答数
1はい	20
2どちらともいえない	0
3いいえ	0
合計	20



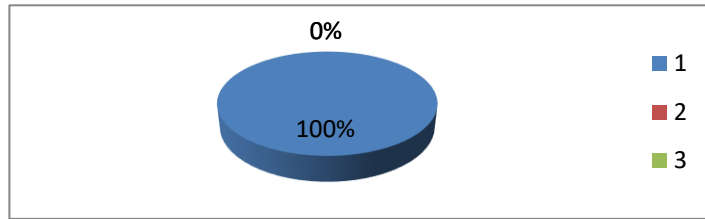
【保護者への説明等に関するご意見】

職員で新しく入る方や退職される方の情報がもう少し欲しいです。
 父母の会についてはコロナ禍で開催できないのは仕方ないと思います。

4.非常時の対応について

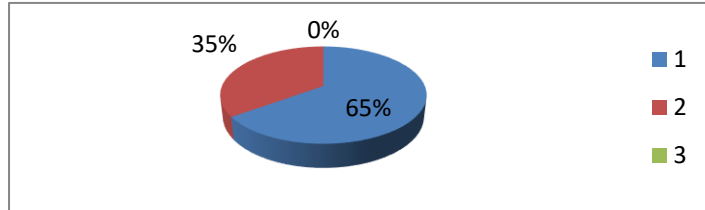
①緊急対応マニュアル、防犯マニュアル、感染症対応マニュアルを策定し、保護者に周知・説明されているか

	回答数
1はい	20
2どちらともいえない	0
3いいえ	0
合計	20



②非常災害の発生に備え、定期的に避難、救出、その他必要な訓練が行われているか

	回答数
1はい	13
2どちらともいえない	7
3いいえ	0
合計	20



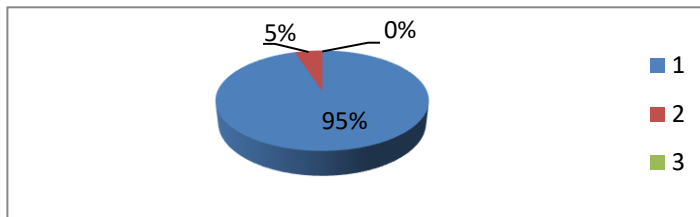
【非常時に関するご意見】

訓練が行われているのかわからない。

5.満足度について

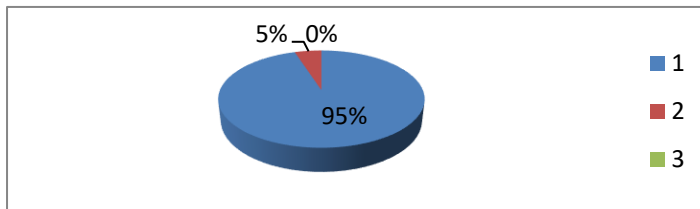
①子どもは通所を楽しみにしているか

	回答数
1はい	19
2どちらともいえない	1
3いいえ	0
合計	20



②事業所の支援に満足しているか

	回答数
1はい	19
2どちらともいえない	1
3いいえ	0
合計	20



【満足度に関するご意見】

はなえみに通うのをとても楽しみにしています。いつもありがとうございます。
特別支援で身体の事を相談したら、手作りリハビリの物を用意して下さった事に感激しました。
コロナ禍で感染予防のお休みが続き、申し訳ない気持ちでしたが、利用再開した際に「お母さんの心配な気持ちはわかりますよ」と声をかけて頂いて、職員の温かさを感じました。

【回答】

お忙しい中アンケートにご協力いただきありがとうございました。いただいたご意見から順次対応させていただきます。
コロナ禍でこども園との交流や、保護者様に参加して頂くような企画ができておりません。感染状況や感染対策などを検討し、また企画させて頂きたいと思っております。避難訓練につきましては、施設の地震・火災の避難訓練に職員、児童ともに参加しております。
皆様からいただいたご意見をもとにより良い支援が提供できるよう努めてまいります。