

2022年度 ご利用者満足度調査 ご家族アンケート集計結果

聖隷放課後クラブはなえみ和合

平素は格別のご高配を賜り、厚く御礼申し上げます。

ご家族様におかれましては、

「2020年度 ご利用者満足度調査 ご家族様アンケート」への

ご協力いただきまして誠にありがとうございました。

この度、アンケートの結果を集計いたしましたので、ここにご報告申し上げます。

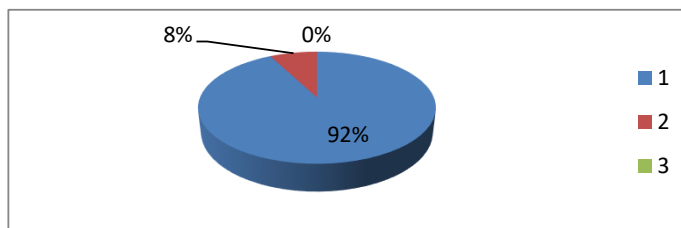
ご回答率についてのご報告

総発送数	46
回収数	27
回収率	58%

1. 環境・体制整備について

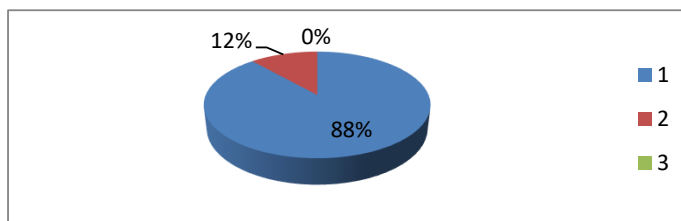
①子どもの活動等のスペースが十分に確保されているか

	回答数
1はい	24
2どちらともいえない	2
3いいえ	0
合計	26



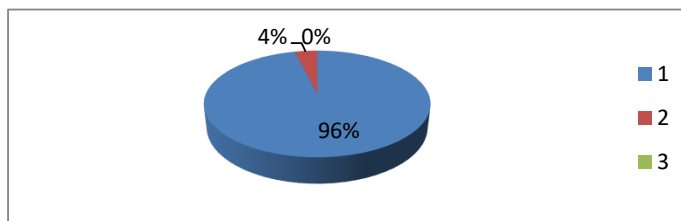
②職員の配置数や専門性は適切であるか

	回答数
1はい	23
2どちらともいえない	3
3いいえ	0
合計	26



③事業所の設備等は、スロープやてすりの設置などバリアフリー化の配慮が適切になされているか

	回答数
1はい	25
2どちらともいえない	1
3いいえ	0
合計	26



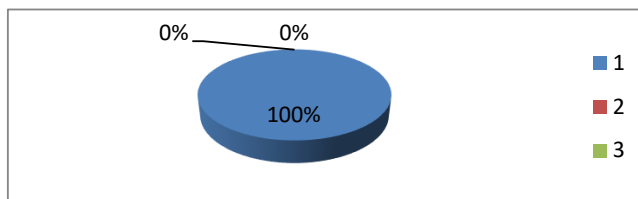
【環境・体制整備に関するご意見】

- ・専門性については不明である。
- ・丁寧に対応していただける職員の方も多くいます。

2.適切な支援の提供

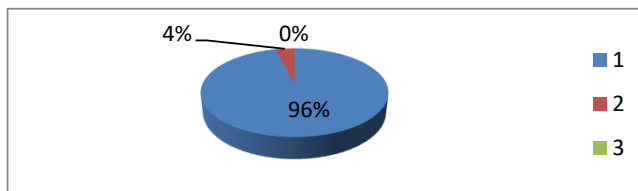
①子どもと保護者のニーズや課題が客観的に分析された上で、放課後等デイサービス計画が作成されているか

	回答数
1はい	26
2どちらともいえない	0
3いいえ	0
合計	26



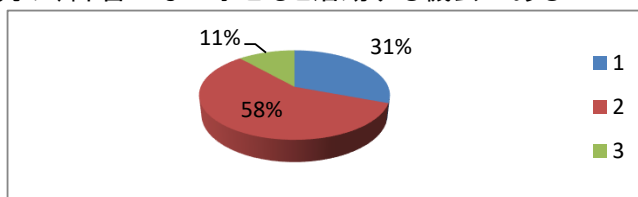
②活動プログラムが固定化されないよう工夫されているか

	回答数
1はい	25
2どちらともいえない	1
3いいえ	0
合計	26



③放課後児童クラブや児童館との交流や、障害のない子どもと活動する機会があるか

	回答数
1はい	8
2どちらともいえない	15
3いいえ	3
合計	26



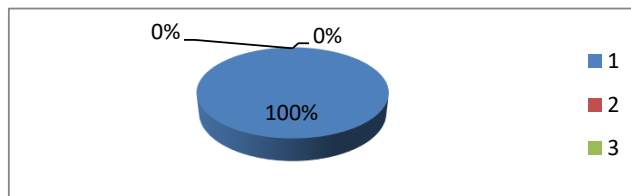
【支援に関するご意見】

- ・制作や遊びなどいろいろな活動をしていただいていると思います。
- ・③「放課後児童クラブや児童館との交流や、障害のない子どもと活動する機会があるか」
→なくても良いと思います。
コロナ禍なので安全、安心が第一です。

3.保護者への説明等について

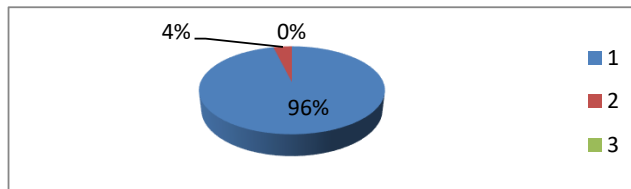
①支援の内容、利用者負担等について丁寧な説明がなされたか

	回答数
1はい	25
2どちらともいえない	0
3いいえ	0
合計	25



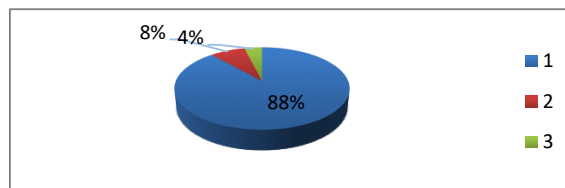
②日頃から子どもの状況を保護者と伝え合い、
子どもの発達の状況や課題について共通理解ができているか

	回答数
1はい	25
2どちらともいえない	1
3いいえ	0
合計	26



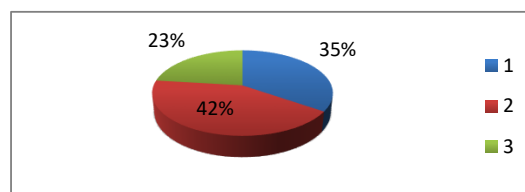
③保護者に対して面談や、育児に関する助言等の支援が行われているか

	回答数
1はい	23
2どちらともいえない	2
3いいえ	1
合計	26



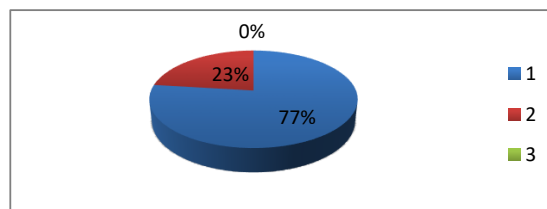
④父母の会の活動の支援や、保護者会等の開催等により保護者同士の連携が支援されているか

	回答数
1はい	9
2どちらともいえない	11
3いいえ	6
合計	26



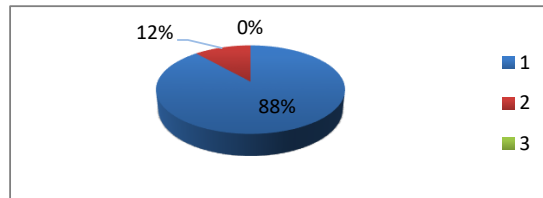
⑤子ども保護者からの苦情について、対応を整備するとともに、子どもや保護者に周知・説明し、苦情があった場合に迅速かつ適切に対応しているか

	回答数
1はい	20
2どちらともいえない	6
3いいえ	0
合計	26



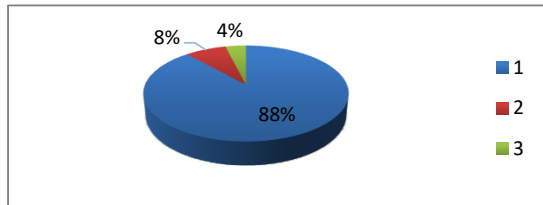
⑥子どもや保護者との意思の疎通や情報伝達のための配慮がなされているか

	回答数
1はい	23
2どちらともいえない	3
3いいえ	0
合計	26



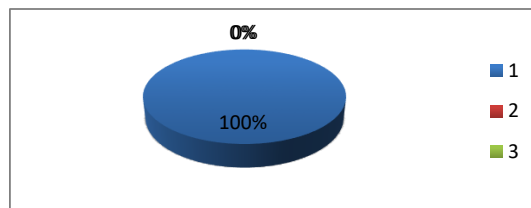
⑦定期的に開放やホームページ等で、活動概要や行事予定、連絡体制等の情報や業務に関する自己評価の結果を子どもや保護者に対して発信しているか

	回答数
1はい	23
2どちらともいえない	2
3いいえ	1
合計	26



⑧個人情報に十分注意しているか

	回答数
1はい	26
2どちらともいえない	0
3いいえ	0
合計	26



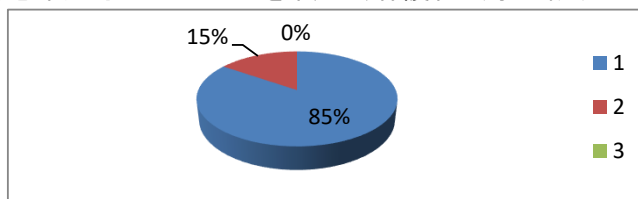
【保護者への説明等に関するご意見】

- ・迎える時に、活動などの様子を丁寧に伝えてくれていると思います。
- ・急な予定変更などにも丁寧に対応してくれていると思います。
- ・情報伝達のための配慮は不明である。
- ・④「保護者同士の連携が支援されているか」
→コロナなので少ないと思います。
複数の事業所を利用しているのであまり多くても負担ですし、ご時世もあるので…。

4.非常時の対応について

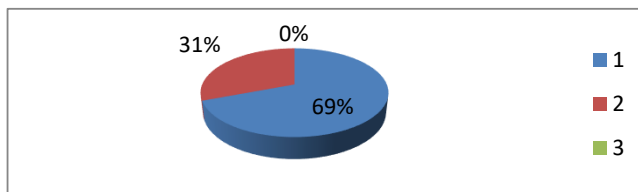
①緊急対応マニュアル、防犯マニュアル、感染症対応マニュアルを策定し、保護者に周知・説明されているか

	回答数
1はい	22
2どちらともいえない	4
3いいえ	0
合計	26



②非常災害の発生に備え、定期的に避難、救出、その他必要な訓練が行われているか

	回答数
1はい	18
2どちらともいえない	8
3いいえ	0
合計	26



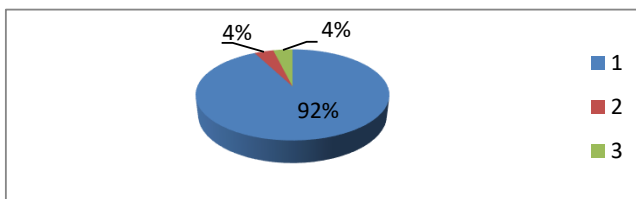
【非常時に関するご意見】

- ・保護者に伝わっているか不明である。
- ・具体的な訓練の内容は不明ですが、行われているとは思っています。

5.満足度について

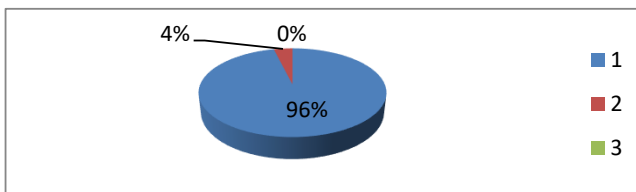
①子どもは通所を楽しみにしているか

	回答数
1はい	24
2どちらともいえない	1
3いいえ	1
合計	26



②事業所の支援に満足しているか

	回答数
1はい	25
2どちらともいえない	1
3いいえ	0
合計	26



【満足度に関するご意見】

・毎日、楽しく通わせてもらっています。家でははなえみでやった事など嬉しそうに話してくれます。いつもありがとうございます。
 ・とても楽しみにしていて、毎日行きたいと言っています。もっと通える曜日を増やしてほしい&中学以降も継続した支援を希望します。

【回答】

お忙しい中アンケートにご協力いただきありがとうございました。いただいたご意見から順次対応させていただきます。
 コロナ禍にて、家族会の開催や外出の機会を持つことが難しい状況でした。今度は、家族会の開催等を検討していきたいと思えます。
 日々のさまざまな様子をお伝えする機会を作っていくように検討していきます。
 皆様からいただいたご意見をもとに、よりよい支援が提供できるよう努めてまいります。