



がん 30.4%

地域がん診療連携拠点病院

地域がん診療連携拠点病院とは？

質の高いがん医療サービスを受けることができるように、地域におけるがん診療の連携・支援を推進するため、厚生労働省より拠点として指定された病院です。

がん対策基本法について

平成18年のがんによる死亡者数32万9,314人(全死因の30.4%)、うち男性が19万8,052人(全死因の34.1%)、女性が13万1,262人(全死因の26.1%)
*人口動態統計2006年・厚生労働省より

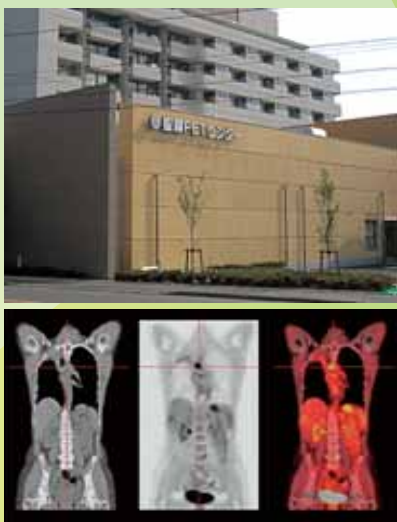
日本人の死亡原因の第一位である「がん」は、私たちの健康にとって重大な脅威となっています。がんによる死亡者数は、平成18年約33万人(全死者数の約3割)となっています。多くのがんは加齢に伴って発症リスクが高まることもあり、厚生労働省

研究班の推計によれば、生涯のうちがんにかかる可能性は男性の2人に1人、女性の3人に1人とされています。こうしたことから、がんの対策のため、国や地方公共団体の責務を明確にし、

聖隷浜松病院における専門的な医療の提供について

PETセンター

平成18年8月に開設した聖隷PETセンターに導入されているPET/CT装置は、これから益々増えるであろうがんの診断に威力を発揮する装置です。全身を一度に検査でき、がんがどの程度広がっているかを判断したり、転移や再発がないかを調べるのに有効な検査です。



※聖隷PETセンター(上)と、PET・CT装置による診断画像(下)

専門的ながん治療方法

放射線治療装置

放射線治療は痛みを減らす対症療法から手術にかわる根治治療までさまざまな目的で利用されます。当院では強度変調放射線治療*、定位放射線治療*など高精度な治療も十分な品質管理により安全に提供しています。

化学療法

化学療法は抗がん剤を使ってがん細胞を破壊する治療法です。抗がん剤は静脈から注射することが多いのですが、経口の抗がん剤が使用されることもあります。当院では専任の薬剤師が抗がん剤治療のスケジュールに基づいて適正な投与量を確認し、無菌的な調製を行っています。

緩和医療

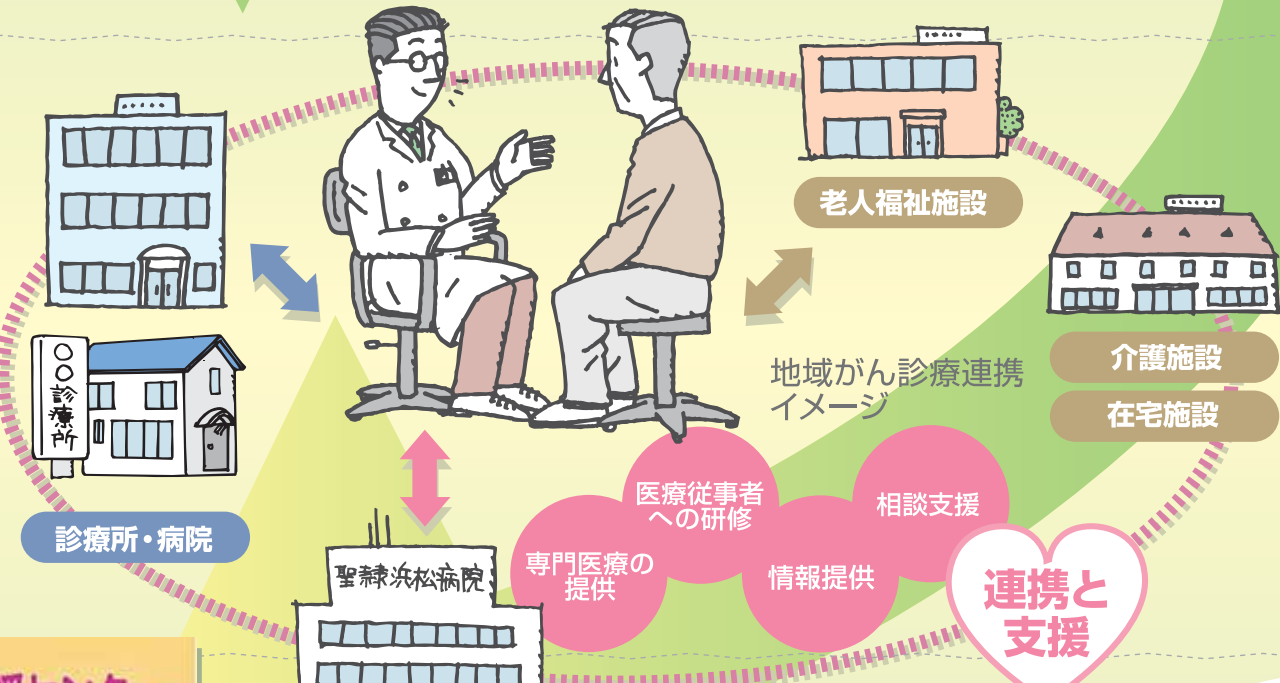
緩和医療は治療を目的とした医療ではなく、がんによる苦痛症状や痛みを和らげることを目標とした医療です。当院では治療を担当した医師を含め、緩和医療をサポートするチームによって、生活の質の保証・向上に向けた支援を行っています。

基本的施策と施策の推進に関する計画を定めた法律、がん対策基本法が本年4月より施行されました。
がん対策基本法では、以下の7つの目標が掲げられています。

がん対策基本法・7つの目標

- 1 放射線療法、化学療法の推進、並びに医療従事者の育成、緩和ケア、在宅医療など、がん医療の充実
- 2 がん診療連携拠点病院など医療機関の整備
- 3 がん医療に関する相談支援及び情報提供の充実
- 4 がんに関する情報を正確に把握するための、がん登録の体制整備
- 5 たばこ対策を中心としたがん予防の推進
- 6 がん検診を中心としたがんの早期発見
- 7 科学的根拠に基づく医療を提供するための、がん研究の推進

連携と支援



地域の医療従事者に向けての取組み

静岡県西部地区においては聖隷浜松病院を含む4つの病院が地域がん診療連携拠点病院に認定されています。
平成19年度は、その4つの地域がん診療連携拠点病院が、それぞれのがん医療に関するテーマで巡回して地域の医療従事者に対しての研修会などを実施しています。

がん相談支援センターについて

当院では、利用者からのがんに関する不安や疑問に適切に対応できるように、これまでの医療相談室の機能を強化し、新たに「がん相談支援センター」を設置いたしました。がん相談支援センターでは、当院の患者さまご家族のみならず、地域の皆さまの「がんに関する相談をお受けしています。例えば、「医療費はどのくらいかかるのか」、「どの科を受診したらよいか分からない」、「治療に関することや、「がん」と診断され不安である」、「地域で生活する上で介護、療養上の心配

がん診療連携拠点病院



まずはお問合せ下さい
がん支援相談センター・問合せ
☎053-474-2222(代)

がん相談支援センターのご案内

聖隷浜松病院は「地域がん診療連携拠点病院」の認定を受けており、がんに関する疑問や不安に対する相談をお受けしています。どうぞお気軽にご相談ください。

※相談窓口
がん相談支援センター(1階・看護相談室)

※受付時間
平日 8:30~17:00
土曜日 8:30~12:00
日曜・休日 休み

※相談料
無料です

※相談室
個室です

※相談内容
がん相談支援センター(1階・看護相談室)
看護ソーシャルワーカー
緩和ケアコーディネーター
緩和ケア看護師
緩和ケア薬剤師
緩和ケア臨床心理士
緩和ケア臨床社会福祉士
緩和ケア臨床検査技師
緩和ケア臨床放射線技師
緩和ケア臨床検査技師
緩和ケア臨床検査技師
緩和ケア臨床検査技師
緩和ケア臨床検査技師

※相談料
無料です

※相談室
個室です

※相談内容
がん相談支援センター(1階・看護相談室)
看護ソーシャルワーカー
緩和ケアコーディネーター
緩和ケア看護師
緩和ケア薬剤師
緩和ケア臨床心理士
緩和ケア臨床社会福祉士
緩和ケア臨床検査技師
緩和ケア臨床放射線技師
緩和ケア臨床検査技師
緩和ケア臨床検査技師
緩和ケア臨床検査技師

※相談料
無料です

※相談室
個室です

※相談内容
がん相談支援センター(1階・看護相談室)
看護ソーシャルワーカー
緩和ケアコーディネーター
緩和ケア看護師
緩和ケア薬剤師
緩和ケア臨床心理士
緩和ケア臨床社会福祉士
緩和ケア臨床検査技師
緩和ケア臨床放射線技師
緩和ケア臨床検査技師
緩和ケア臨床検査技師
緩和ケア臨床検査技師

がある」など、がんにまつわる様々な相談に応じています。直接、がんの診断や治療を行うことは出来ませんが、お気軽にご相談ください。
相談を希望される場合には、直接がん相談支援センターにお越しいただくか、電話をおかけいただく方法があります。(聴力などに不自由があり、上記の相談方法が難しい場合に限り、ファックスやメールでの相談も受け付けております。)
相談の内容に応じて医療ソーシャルワーカー・看護師・ケアマネジャー等の病院スタッフが対応いたしますが、内容により相談時間が異なる場合がありますので、事前にお問合せ頂くことをお勧めいたします。
また、1階中央サテライト前にある患者図書コーナー「はつとらいぶらりー・すずらん」では、がんに関する書籍やインターネットを閲覧できるパソコンを設置しております。情報収集の場としてご利用ください。

*強度変調放射線治療/1つの放射線をあてる範囲(照射野)を更に細かく分けて放射線の強さを変え(強度変調)、いくつもの方向から照射することにより、立体的に自在な線量分布(放射線のあたり方)を得ようとする放射線治療方法です。
*定位放射線治療/非常に小さな範囲の病巣に3次元的に多数の方向から放射線を集中させる放射線治療方法です。