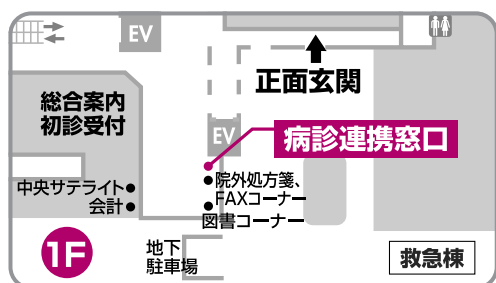


# シリーズ 地域医療連絡室から①

地域医療連絡室 (JUNC) では、地域の先生方の診療所と当院の各診療科との中継点として、ご紹介いただいた患者さまの診療がスムーズに行われるよう、的確な情報提供を行っています。ここでは地域医療連絡室 (JUNC) からのご案内をシリーズでお届けします。今回は「病診連携」と、「浜松方式 (夜間救急体制)」についてのお話です。

## 「病診連携」ってご存知ですか？

「かかりつけの先生」とは、日頃から患者さまご自身やご家族の健康、病気に対して気軽に相談に応じてくれる身近な診療所の先生 (ホームドクター) です。かかりつけの先生に、専門的な診療や精密な検査、入院による治療が必要だと判断された場合、かかりつけの先生と病院が連携して患者さまの治療をすすめていきます。それぞれが役割や機能を分担し、お互いに連携しながら、地域の患者さまにより効率的、効果的な医療を提供していただくことを「病診連携」といいます。皆さんも「かかりつけ医」をもつようにしましょう。当院の病診連携窓口では、お近くの診療所をご紹介するお手伝いをいたします。お気軽にお立ち寄りください。

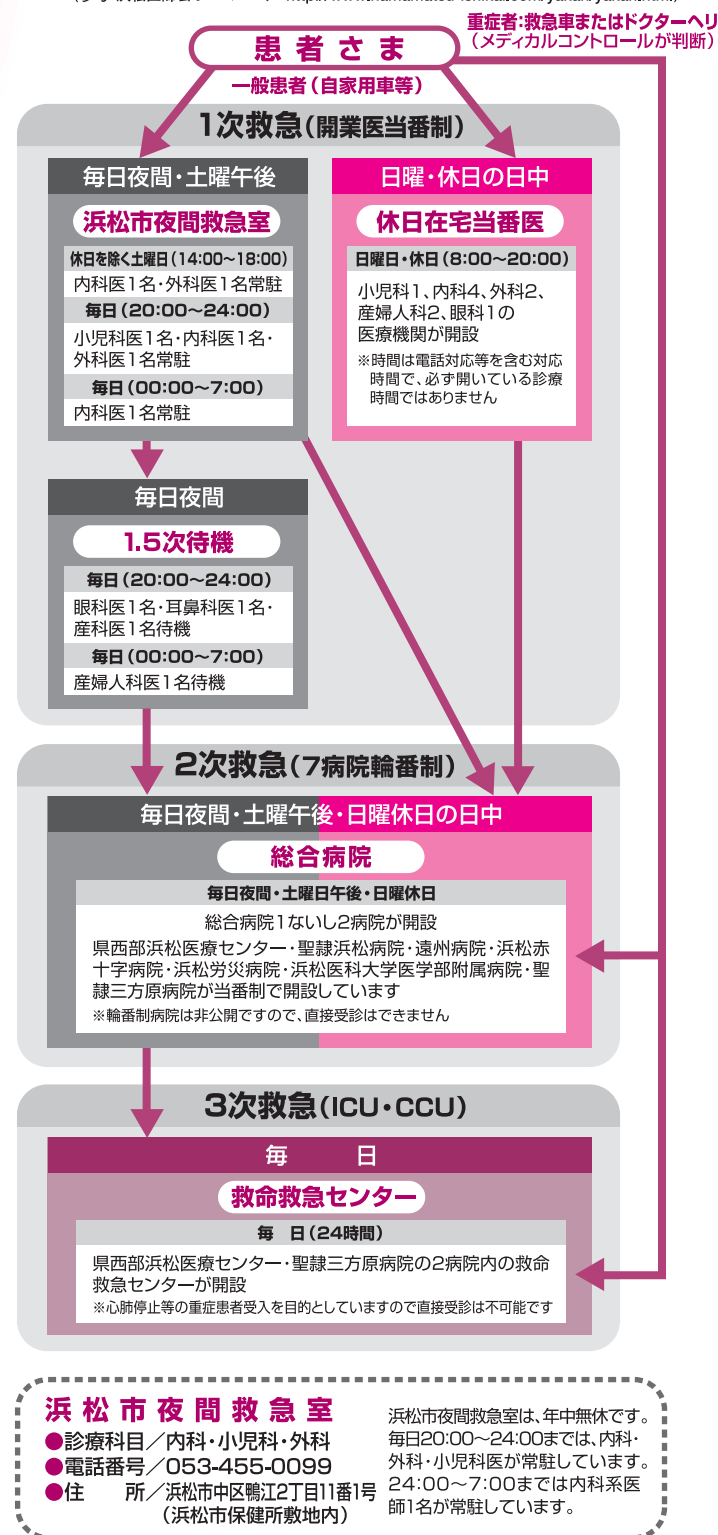


## 「浜松方式」をご紹介します！

皆さんは、全国的に有名な当地域の夜間救急体制 (浜松方式) をご存知でしょうか？これは、重症な患者さまを治療するための「2次救急病院」の協力を得ながら、軽症な患者さまは「夜間救急室」で診療するというシステムです。30年程前に浜松市医師会 (現:浜松医師会) が構築し、今でも浜松市民の救急医療を支え続けています。もしこの体制が崩れると、必要な医療を必要なタイミングで受ける事ができなくなる可能性があります。皆さんにはこの浜松方式のメリットをご理解いただき、正しくご利用くださいますようお願いいたします。(図1参照)

## 図1 浜松市の救急医療体制「浜松方式」

(参考:浜松医師会ホームページ <http://www.hamamatsu-ishikai.com/yakan/yakan.html>)



## どのような経緯で 会がスタートしたのでしょうか？

同じ病の患者同士が、病院の待合室や点滴を受けながら話すうちに気持ちが通じ合うのが嬉しくて、この輪を広げたいと考えたのがきっかけです。

## 活動内容について教えてください

年に数回の勉強会や患者同士のおしゃべり会などを行っています。おもに患者の不安解消、親睦と情報交換の場となっています。そこで出た質問をまとめて、担当医をはじめ各方面の専門家に回答をいただき、次の会の時に参加者へフィードバックしたり、「ホルモン療法について」「血液検査データの見方」などのテーマで医師にお話しをしていただくこともあります。

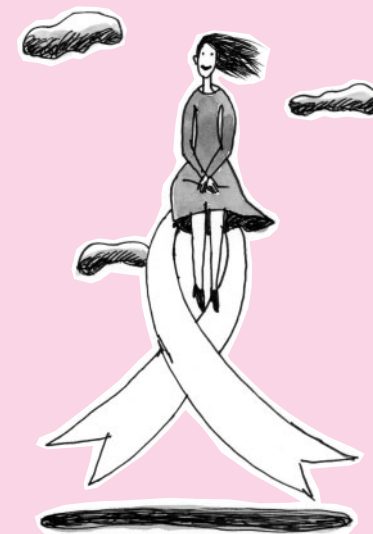
また、ブログなどを活用して市民公開講座 (浜松乳がん情報局) や病院主催 (聖隷浜松病院以外も含む) の勉強会の情報提供も行っています。

## 今後の展望について

会のスタート時の想いを大切に、同じ不安や悩みを分かち合える場でありたいと考えています。治療中に少しでも前向きな気持ちで取り組めるためのヒントや、浜松周辺の乳がんに関する情報発信 (リマンマ製品の紹介、人工乳房、ウィッグ取扱店など)、他の乳がん患者会との交流なども考えています。

## 患者会 紹介

## びわの会



## びわの会から読者の方へ

乳がんに関するマスコミ報道は“温存手術が主流になり、患者の負担が軽くなった”と、医療の進歩ばかりがクローズアップされます。しかし、術後の治療や検査が5~10年と長く続くことの負担もあり、治療の副作用で悩む方もいることはあまり報道されません。がんという病気は、手術をすれば終わりというものではありません。だからこそ術後の不安や迷いを少しでも解消できる、そのような場でありたいと思っています。

参加者からは「明るく過ごしている方の話を聞くことができて勇気付けられた」「来てよかった」という声が多く聞かれます。同じ経験を持つ人たちとお話しませんか？一人で悩んだり落ち込んだりせずに気軽にご参加ください。お待ちしております。

## Information

### びわの会

対象	主に乳がん患者とその家族の方
活動日時 (今年度)	2009年10月17日 (土)、2010年1月16日 (土) 13:00~15:00
場所	聖隷浜松病院 第二(こ)会館1F K11、12会議室
その他	参加費は原則として無料 詳細はブログで随時お知らせしています。 <a href="http://biwanokai.seesaa.net/">http://biwanokai.seesaa.net/</a> 聖隷浜松病院 乳腺科外来の中待合にあるびわの会のファイルでも、ブログ掲載情報をご覧ください。
連絡先	右記のアドレスへメールをお送りください。 <a href="mailto:biwa8002@gmail.com">biwa8002@gmail.com</a> ※電話の方は乳腺科受付にご連絡ください。 聖隷浜松病院 ☎053-474-2222 (代表) にお電話いただき、「乳腺科へ」とお伝えください。



浜松市中区和地山2丁目36-19  
●営業時間 / 9:00~19:30  
●定休日 / 日曜 ●駐車場 / 3台



姫街道沿い、聖隷パーキングビル近くにある御菓子処「すみよし」は昭和44年創業の由緒あるお店です。店内には和菓子がきれいに陳列され、品のある雰囲気を感じることができます。おすすめの和菓子は、季節ごとに変わる上生菓子です。ご主人が一つ一つ手作りで作られていて、見た目も綺麗で食べるのがもつたないくらいです。この上生菓子は、お茶会等でよく利用されていて遠方から買いに来られるお客さんもいらっしゃいます。夏場はくず餅や水羊かん、秋には栗蒸し羊かんがおすすめです。そして「すみよし」といえば、かすてら。創業以来、地域の人達に愛されてきたこのかすてらは、甘さひかえめでしっとりとした食感です。和菓子は手作りのため、多めに購入する際には予約が必要で、地元の食材を使用した「すみよし」の和菓子を、皆さんも是非一度ご賞味してみてください。



御菓子処  
「すみよし」

☎053-472-3828

ちょっとひといき

みちくさ

