

放射線治療のご紹介 【頭部への放射線治療】

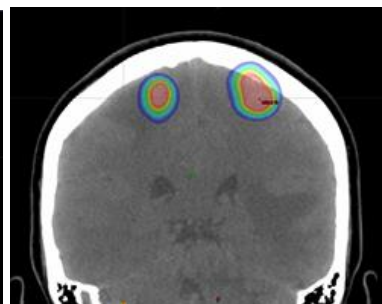
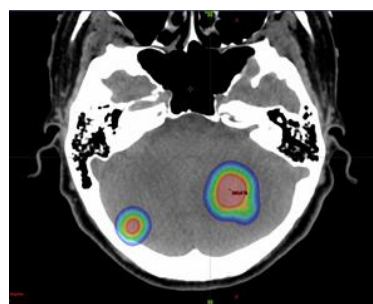
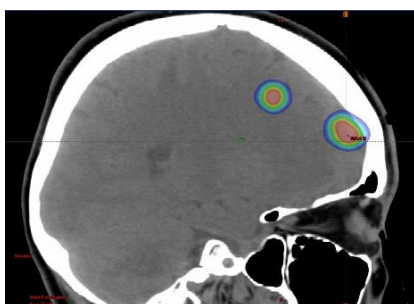
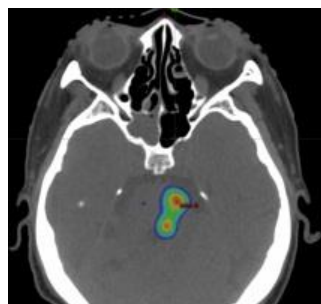
放射線治療は、高精度な治療と患者さんの負担軽減に向けてますます進化を遂げています。当院では、『**True Beam STx**』という高精度放射線治療装置を用いて頭部の定位放射線治療を行っています。この治療は、転移性脳腫瘍を初めとする悪性腫瘍のみならず、髄膜腫のような良性腫瘍にも手術と合わせて利用されています。



True Beam STx

頭部固定のためにシェル(お面)とマウスピース(歯形)を使用します。1回の照射にかかる**治療時間は20～30分程度**になります。負担が少なく治療できるので**外来通院で治療可能**です。

さらに当院では**複数の腫瘍を1回の照射で治療可能**です。**条件を満たせば複数箇所の腫瘍でも1カ所の場合とほとんど同じ時間で治療**できます。長時間の固定に苦痛を感じる患者さんに対しても、負担が少なく治療を行えます。



一カ所だけではなく、条件を満たせば**複数箇所の腫瘍も1度の照射で治療**することができます。

どのような症例でも、お気軽にご相談ください。随時受付いたします。
(ご紹介いただいた患者さまは診療情報提供書とともに皆様のご施設へ逆紹介いたします。)

ご予約・お問い合わせ
地域医療連絡室 (JUNC) まで



0120 - 107 - 352

現在の予約状況 (緊急検査は随時対応致します)

《CT》 **即日対応可** 《PET》 翌平日対応可

《MRI》 約10日以内 《放射線治療》 随時受付中

受付時間 | 8:30～19:00 (月～金)
8:30～13:00 (土) ※日祝日は休み