

頭部定位放射線治療のご紹介

当院では、頭部定位放射線治療を『True Beam STx』という高精度放射線治療装置を用いて行っています。この装置には、短時間に多くの放射線を出力できる『FFFビーム』の機能が搭載されており、回転型強度変調放射線治療の技術と組み合わせることで従来よりも短い時間で治療を行うことができます。

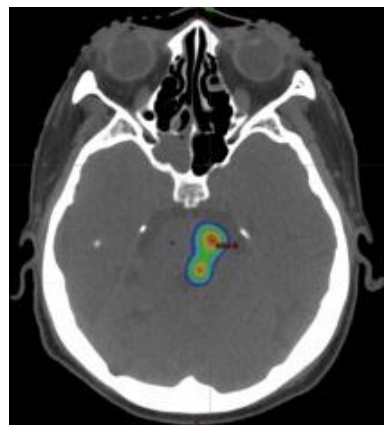
頭部定位放射線治療は、転移性脳腫瘍を初めとする悪性腫瘍のみならず、髄膜腫のような良性腫瘍にも手術と合わせて利用されています。さらに当院では複数の腫瘍を1回の照射で治療可能です。条件を満たせば複数箇所の腫瘍でも1カ所の場合とほとんど同じ時間で治療できます。

長時間の固定に苦痛を感じる患者さんに対しても、負担が少なく治療を行えます。



True Beam STx

【頭部定位放射線治療の様子】



頭部固定のためにシェル（お面）とマウスピースを使用し、1回の照射にかかる**治療時間は20分程**になります。負担が少なく治療できるので**外来通院で治療可能**です。

条件を満たせば複数箇所の腫瘍も、1度の照射で治療することができます。

どのような症例でも、お気軽にご相談ください。

主に毎週火曜日、水曜日、金曜日に診察しておりますが、その他の曜日でも随時受付いたします。（ご紹介いただいた患者さまは診療情報提供書とともに皆様のご施設へ 逆紹介いたします。）

現在の予約状況

（緊急検査は随時対応致します）

《CT》 即日対応可

《PET》

翌平日対応可

《MRI》 約1週間以内

《放射線治療》

随時受付中

放射線治療室リニューアル

◆ 放射線治療室は昨年にエリア拡張され、広く快適な待合室へと生まれ変わりました。



Before

After

ご予約・お問い合わせ
地域医療連絡室（JUNC）まで



0120 - 107 - 352

受付時間

8：30～19：00（月～金）

8：30～13：00（土） ※日祝日は休み