

子宮・卵巣MRIのご紹介

当院のMRI部門では、月に約120件の子宮・卵巣MRI検査を施行しております。

対象症例：子宮体がん、子宮頸がん、卵巣がん、子宮筋腫、子宮内膜症、子宮腺筋症、子宮脱、卵巣嚢腫 など ※ 条件を満たせば、妊娠中(20週以降)の方の検査も可能

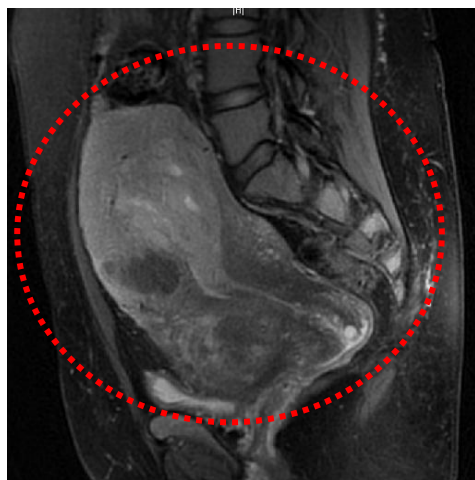
主訴・病態に応じて、造影剤の使用を含め、最適な画像を選択して撮像しています。 **検査時間は入退室含め約30～40分程度**になります。依頼時に必要な画像をご指定頂ければ、追加して撮像する事も可能です。

当院は5台のMRI装置を所有していますが、そのうち3台が3T(テスラ=磁場の強度の単位)装置です。3T装置では、PROPELLER(プロペラ)法という動きに強い画像を撮像でき、呼吸や腸の蠕動運動による **動きのアーチファクトを抑制した画像を得る事ができます。**

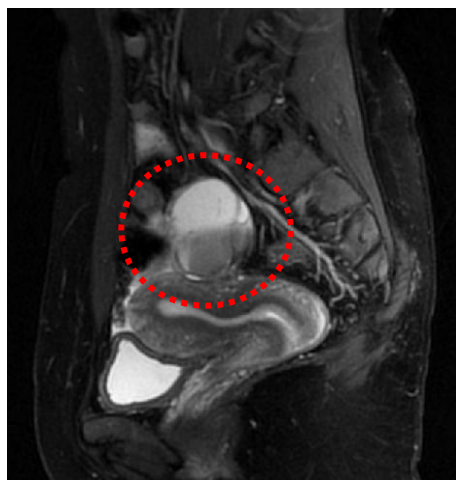
また、放射線科医も常勤6名体制ですので、検査中に画像を確認し、**造影剤の使用の有無をリアルタイムで決定でき**、なるべく患者様に負担が掛からないよう、対応しております。

撮像に関して、疑問点やご要望などございましたら、お気軽にご相談ください。

**※狭いところが苦手な方は
広く明るいワイドボアタイプ
の装置を指定可能です！**

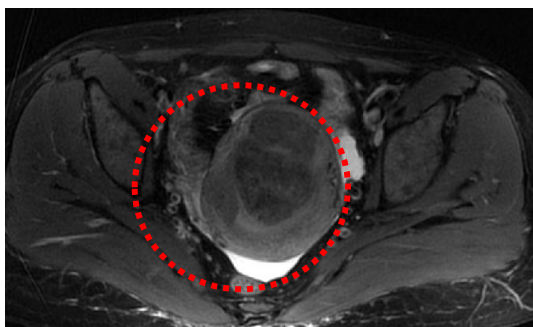


T2強調画像脂肪抑制あり
矢状断 子宮体がん



T2強調画像脂肪抑制あり
矢状断 卵巣内膜症性嚢胞

画像は研究・情報提供の同意の上、掲載しております



T2強調画像脂肪抑制あり
水平断 子宮粘膜下筋腫

現在の予約状況 (緊急検査は随時対応致します)

《CT》 即日対応可

《PET》

翌平日対応可

《MRI》 約1週間以内

《放射線治療》

随時受付中

MRI検査の予約について

MRI検査予約が取りにくい現状、誠に申し訳ございません。お電話の際にご希望を伝えていただければ、個別対応させていただきます。引き続き、患者様のご希望に添えるよう調整してまいりますので、どうぞよろしくお願い致します。

ご予約・お問い合わせ
地域医療連絡室 (JUNC) まで



0120 - 107 - 352

受付時間

8:30～19:00 (月～金)

8:30～13:00 (土) ※日祝日は休み