

低線量CTによる肺がん検診

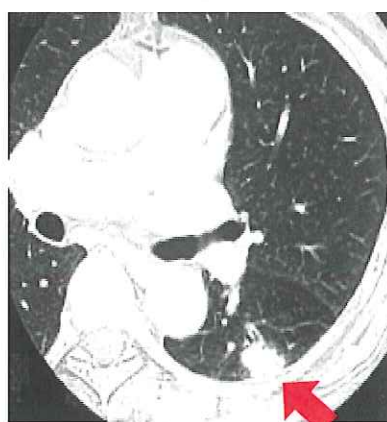
低線量X線CTは、通常のCTと比べて放射線被ばくが少なく、胸部レントゲン写真より数倍高い確率で肺がんを発見できます。

また、肺気腫などCOPDの早期発見にも役立ちます。

肺がんは、死亡者数が第1位のがんです（2008年）。



淡く小さい肺がん



心臓の後方の肺がん

とくに検査をおすすめしたい方

- ★ 50歳以上の方（男女を問わず）
- ★ 喫煙指数（1日のタバコの本数×喫煙年数）が、600以上の方
- ★ ご家族に肺がんのある方

※ 人間ドックのオプションとは別に
単独の検査としても受けていただくことができます。

検査料金： 10,500円

聖隷健康サポートセンター Shizuoka

ご予約・お問い合わせは、聖隷静岡予約センターまで

 0120-283-170