

医療相談室

医療ソーシャルワーカーが医療・福祉相談をお受けしています。



相談内容：

- ・医療費など経済的な心配がある
- ・障害者手帳や障害年金等の制度について
- ・治療、療養に関わる問題や心配事
- ・転院、施設入所のこと
- ・カルテ開示について
- ・どこに相談していいかわからないこと

* 精神保健福祉相談室

精神科についてのご相談は、専任の精神科ソーシャルワーカーが担当させていただきます。



* 通訳

ポルトガル語・スペイン語の通訳があります。対応可能かどうかは、随時ご確認ください。

相談室においでいただくか、病院スタッフにお声かけください。電話相談も承ります。

* お電話で相談予約も可能です。

電話：053-439-9046（直通）

認知症専門相談窓口

担当の相談員がご相談をお受けします。



相談内容：

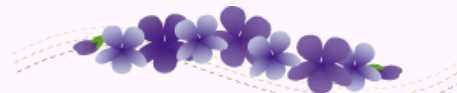
- ・認知症が心配で受診したい
- ・認知症の介護や対応について知りたい
- ・地域での相談窓口等について知りたい

* まずは、お電話でご相談ください。

電話：053-439-0006（直通）

がん相談支援センター

看護師やソーシャルワーカーが相談をお受けします。



相談内容：

- ・自分のがんについて詳しく知りたい
- ・セカンドオピニオンってどんなこと？
- ・がんと告知され、不安でいっぱいだ
- ・ホスピスについて知りたい

* パンフレットなどもご用意しておりますので、お気軽にお越しください。

電話：053-439-9047（直通）

看護相談室

看護師が、病気のこと・介護のことなどの不安や心配、疑問などの相談をお受けします。

相談内容：

- ・病気や治療について心配がある
- ・病気や検査・治療などについて知りたい
- ・退院後の生活で心配や困ることがある
- ・介護保険のことを知りたい
- ・ベッドや車椅子が必要になった
- ・自宅での入浴が大変になった
- ・介護の方法が知りたい
- ・介護用品を購入・レンタルしたい 等



お気軽にご利用下さい



* お電話相談も承ります。

電話：053-436-1251（代）
内線2960

相談時間：

月～金 8:30～17:00（祝日は除く）
土 8:30～12:15

介護保険相談窓口

介護支援専門員が介護保険の相談をお受けします。

原則予約制となります。病院スタッフ等にお声かけいただくか、よろず相談地域支援室にご連絡ください。

相談時間：

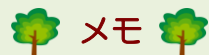
月～金 13:00～16:30

(祝日は除く)



医療安全相談窓口

医療安全に関わる相談窓口として、院内担当部署等と連携し、ご相談に対応させていただきます。



地域医療連携室

地域の医療機関から当院を利用される場合に窓口となる部署です。



業務内容：

- 地域医療機関からの紹介予約・検査予約、または紹介状をお持ちの患者様の受診予約をいたします。
- 地域医療機関の先生と当院の医師との共同診療に関する窓口となります。

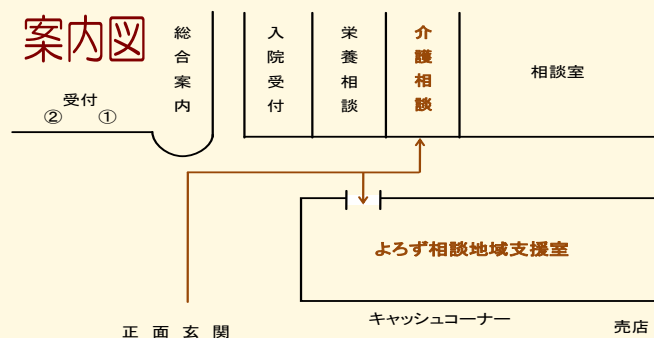
電話受付時間：月～金 8:30～19:00

土 8:30～13:00

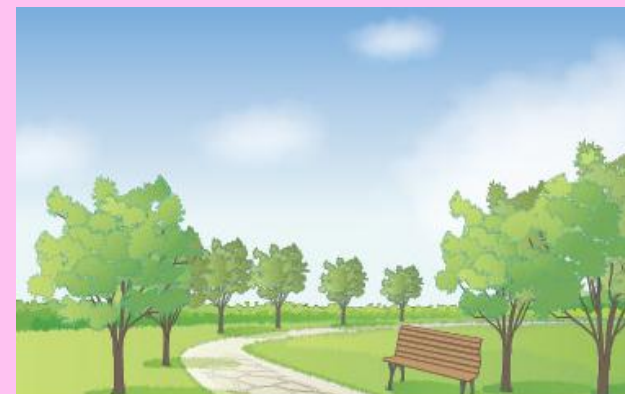
電話番号：053-439-0001

Fax 番号：053-439-0002

案内図



よろず相談地域支援室 ご案内



よろず相談地域支援室は、患者さまや地域の皆さまからの医療、看護、介護、福祉に関わるご相談や、問い合わせの窓口です。ご意見等ございましたら、お気軽にお声かけください。



社会福祉法人 聖隷福祉事業団
総合病院 聖隷三方原病院

〒433-8558
浜松市北区三方原町3453
053-436-1251 (代)