

[聖隷福祉事業団]

聖隷クリストファー大学 × 聖隷みらい創造プロジェクト

presents

教育

小学5・6年生対象

作って!

学んで!

発見!

夏休み 体験教室

リハビリテーション

参加
無料

聖隷三方原病院
薬剤師

開催
日時

8/6 木 10:00 ~ 12:00
(受付開始 9:40~)

会場

聖隷クリストファー
大学

保護者
参加
OK!

医療職
ユニフォーム
体験

自由研究の
ヒント

看護

6/24(水)お申し込み受付開始!

詳細は二次元コードまたは本学ウェブサイトをご覧ください。



聖隷クリストファー大学

SEIREI CHRISTOPHER UNIVERSITY

看護学部

看護学科

助産学専攻科

リハビリテーション学部

理学療法学科 / 作業療法学科 / 言語聴覚学科

社会福祉学部

社会福祉学科 (ソーシャルワークコース・介護福祉コース・福祉心理コース)

国際教育学部

こども教育学科

大学院

[博士前期課程] [博士後期課程]

看護学研究科 / リハビリテーション科学研究科 / 社会福祉学研究科

聖隷クリストファー大学介護福祉専門学校

聖隷クリストファー大学附属クリストファーこども園

お問い合わせは[入試・広報センター]へ

〒433-8558 静岡県浜松市中央区三方原町3453

Tel 053-439-1401

<https://www.seirei.ac.jp>

主催

聖隷クリストファー大学

後援

浜松市教育委員会 / 湖西市教育委員会

▼ 体験内容のご紹介 | 興味があるコースを選択してお申し込みください。

Aコース

体験してみよう!

人を支える看護のしごと

定員
40名

カラダの変化、
患者さんの気持ちについて学ぼう



ナース服を着て、看護のお仕事を体験してみよう!心臓の音を聞いたり、血圧を測ったり、高齢者の動きを体験したりしながら、「人を支える仕事」について学びます。高齢者体験を通して、やさしいかわりの大切さを楽しく学べる講座です。

持ち物 飲み物 注意事項 ナース服を着用するため、Tシャツとズボンでお越しください。

Bコース

リハビリってなに?

こころ・からだ・ことばを学ぶ自由研究

定員
45名

こころとからだの
しくみを学ぼう

体が不自由な人の力になろう!
体のしくみを学んで、
役立つ道具や工夫を考えよう。

持ち物 筆記用具・はさみ・
カッター・定規・飲み物

注意事項 スカートの着用は避け、
動きやすい服装で
お越しください。

ジュースやカレーが
フルフルに!?

魔法の食事を
作ってみよう!

定員
30名

ようこそ、「食べる」×「科学」
の不思議な世界へ!特別な粉
を使って、食べることが難しく
なった人たちのために、「魔法
の食事」を作ってみましょう!

持ち物 飲み物

Cコース

「思考する教室」と
探究型学習を
体験しよう!

定員
30名

この講座では、「考える教室(Thinking Classroom)」をつくるために必要なポイントを学び、子どもたちが自ら考える学びをどのように引き出すかを体験しながら身につけます。ぜひお気軽にご参加ください。

持ち物 飲み物



Dコース

くすりのひみつを知ろう!
ちびっこ薬剤師体験

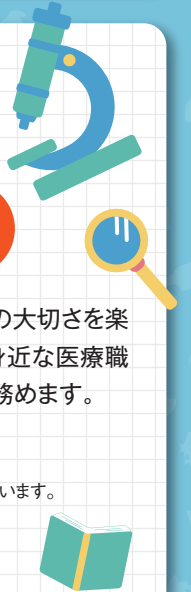
定員
30名

~正しく使う・安全につくる・命を守る~

薬剤師の仕事を体験しながら、薬の正しい使い方や安全の大切さを楽しく学ぶプログラムです。調剤体験やクイズを通して、身近な医療職への理解を深めます。聖隷三方原病院の薬剤師が講師を務めます。

持ち物 筆記用具、(必要に応じて)アレルギー情報、飲み物

注意事項 チョコレート・ラムネ等の食品および甘味シロップなどを用います。
摂取・接触などの制限がある場合は、
安全管理のために必ず申込時にご記入ください。
動きやすい服装、長い髪は結んでください。



同時
開催

聖隷クリストファー大学 × 聖隷みらい創造プロジェクト

presents

健康フェスタ 2026

◆公開講座◆
10:30-11:40

体験教室にお子様に参加中に、
保護者様は「公開講座」への
参加が可能です!

詳しくは
こちら



MAP



お車で
お越しの方 第1駐車場をご利用ください。
出入の際に黄色いボタンを押していただくとゲートが上がります。

聖隷クリストファー大学
SEIREI CHRISTOPHER UNIVERSITY

看護学部	看護学科	助産学専攻科
リハビリテーション学部	理学療法学科 / 作業療法学科 / 言語聴覚学科	
社会福祉学部	社会福祉学科 (ソーシャルワークコース・介護福祉コース・福祉心理コース)	
国際教育学部	こども教育学科	
大学院	[博士前期課程] [博士後期課程] 看護学研究科 / リハビリテーション科学研究科 / 社会福祉学研究科	
聖隷クリストファー大学介護福祉専門学校 聖隷クリストファー大学附属クリストファーこども園		

詳細・お申し込みはこちら▼

お問い合わせは[入試・広報センター]へ

〒433-8558 静岡県浜松市中央区三方原町3453
Tel 053-439-1401
https://www.seirei.ac.jp

主催 聖隷クリストファー大学

後援 浜松市教育委員会 / 湖西市教育委員会

