

[聖隷福祉事業団]

聖隷クリストファー大学 × 聖隷みらい創造プロジェクト

presents



国際教育



看護



リハビリテーション



聖隷三方原病院
臨床検査技師

◆ 中学生対象 ◆
夏休み



社会福祉

体験教室

参加
無料

開催
日時

8/7 金

時間

10:00 ▶ 12:00 (受付開始 9:40~)

会場

聖隷クリストファー大学

裏面から、興味があるコースを選択してお申し込みください。

※各コースには定員があるため、ご希望に沿えない場合があります。

「将来の仕事」について考えたことはありますか？

「将来、人の役に立つ仕事がしたい」「看護、リハビリテーション、福祉、心理、教育、保育、医療の仕事に興味がある」という人は、
未来の自分をイメージしながら、仕事や学びを体験してみましょう！

皆様のご参加をお待ちしています。

6/24(水)お申し込み受付開始!

詳細は二次元コードまたは本学ウェブサイトをご覧ください。



聖隷クリストファー大学

SEIREI CHRISTOPHER UNIVERSITY

看護学部

看護学科

助産学専攻科

リハビリテーション学部

理学療法学科 / 作業療法学科 / 言語聴覚学科

社会福祉学部

社会福祉学科 (ソーシャルワークコース・介護福祉コース・福祉心理コース)

国際教育学部

こども教育学科

大学院

[博士前期課程] [博士後期課程]

看護学研究科 / リハビリテーション科学研究科 / 社会福祉学研究科

聖隷クリストファー大学介護福祉専門学校

聖隷クリストファー大学附属クリストファーこども園

お問い合わせは [入試・広報センター] へ

〒433-8558 静岡県浜松市中央区三方原町3453

Tel 053-439-1401

<https://www.seirei.ac.jp>

主催

聖隷クリストファー大学

後援

浜松市教育委員会 / 湖西市教育委員会

▼ 体験内容のご紹介 | 興味があるコースを選択してお申し込みください。

Aコース > 定員 40名

看護のチカラを体験しよう

-現場で生きる観察と技術-

カラダの状態と気持ちに寄り添う専門職としての看護

看護師の仕事を実際に体験してみませんか?心音や血圧の測定、包帯の技術体験を通して、「観察・判断・技術」がつながる看護の専門性を学びます。

看護体験を通じて、将来の進路として看護を考えるきっかけになる講座です。



持ち物 飲み物

注意事項 ナース服を着用するため、袖のないインナーを着用してください。

Bコース > 定員 70名

リハビリテーションを体験してみよう!

～心と飲み込みの不思議～

医師や看護師などと共に医療を支える重要な仕事である「リハビリテーション専門職」。さまざまな病気や障がいと向き合う理学療法士、作業療法士、言語聴覚士の仕事内容を学び、実際に医療の現場で行われているリハビリを体験してみましょう。医療系の仕事に興味がある方のご参加をお待ちしています!



持ち物 飲み物

Cコース > 定員 30名

ことばだけで伝わるかな?

～思っていることを伝える
むずかしさを体験しよう～

社会福祉では、支援を必要としている人たちの間で言葉のやり取りをする場面が多くあります。しかし人とのやり取りの中で言葉以外の要素が相手に影響を与える割合が大きいと言われています。今回は、言葉のやり取りだけで相手を理解することの「難しさ」についてワークを行いながら体験していきましょう。



持ち物 飲み物

Dコース > 定員 30名

英語を使ってさまざまな活動にチャレンジしてみよう!

この講座では、自己紹介やインタビュー活動、ゲームなどを通して、英語で「聞く・話す」力を楽しく身につけます。ペアやグループで協力しながら、英語でやり取りすることに挑戦します。英語が苦手な方でも安心して参加できますので、ぜひ気軽にご参加ください。

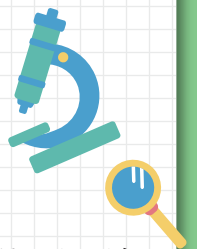
持ち物 飲み物

Eコース > 定員 30名

体の中はどうなってる?

～検査を使って覗いてみよう～

病気を見つけるためにはいろいろな検査が必要です。病院の中で臨床検査技師はその検査を行うスペシャリストです。自分の細胞ってどんな形?血液型はどうやって分かるの?体の中はどうやって見るの?病院で実際に行われている検査を体験してみませんか?聖隷三方原病院の臨床検査技師が講師を務めます。



持ち物 飲み物



未来の自分をイメージしながら体験してみよう!



聖隷クリストファー大学
SEIREI CHRISTOPHER UNIVERSITY

お問い合わせは[入試・広報センター]へ

〒433-8558 静岡県浜松市中央区三方原町3453

Tel 053-439-1401 ホームページ <https://www.seirei.ac.jp>

お申込みはこちら



MAP



お車で
お越しの方

第1駐車場をご利用ください。
出入の際に黄色いボタンを押していただくとゲートが上がります。