

タイトルの「MIKATA」とは、三方原の三方、利用者の皆様の味方、いろいろな角度からの見方の意味を含めました。
地域医療連携室より地域の皆様へ最新情報をお伝えします。

Feature

MRI・CT・RI医療機器共同利用のご案内



私たち画像診断部は、患者さんが安心安全に利用していただき、先生方への診療に役立てられるよう日々努めております。当院で利用できる検査機器について改めてご紹介いたします。撮影内容や撮影部位に関してのご質問ご要望などございましたらお気軽にご相談ください。

現在のMRI・CT予約状況：5日以内に予約可能（日・祝日を除く）／ 予約枠：月～金、土AM

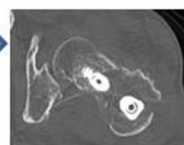
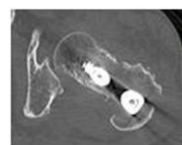
RI予約状況：3日以内に予約可能（日・祝日を除く）／ 予約枠：月～金

MRI

3T-MRI 2台が稼働中

CT

(320列 80列 64列)
高性能CT装置が稼働中



○快適な検査空間とAI搭載最新撮像技術

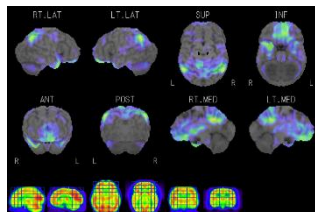
- 映像と音声が楽しめる検査空間、寝具メーカー共同開発によるマットレスを搭載し快適な検査空間を実現 ※検査に不安のある方は、事前にお申し出ください
- AIによる次世代高速撮像技術（SmartSpeedPlus）により、90%以上の検査部位で、検査時間の短縮、高分解能化・描出能の向上が可能

○世界初のDeep Learning搭載CT装置

- 大幅な被ばく低減と画質向上（ノイズ低減）が可能
- 高性能管球搭載による低管電圧撮影で、腎機能低下患者様への造影剤投与量低減を実現
- 320列CTではDeep Learning撮影技術に加え、超高速撮影による患者様の負担低減を実現
- 全装置に金属アーチファクト低減機能が搭載されており、術後評価において観察しやすい画像を提供

RI

全身用SPECT装置が稼働中



○快適性を高めた汎用型装置

- 検査時間短縮と開放感のあるデザイン
骨シンチ・脳血流シンチ・DatScanを中心に、多様な検査に対応

検査 予約	月	火	水	木	金	土
MRI	○	○	○	○	○	※1 AM (単純検査)
CT	○	○	○	○	○	AM (単純検査)
RI	○	○	○	○	○	-

※1：MRI 土曜日は胸部・腹部以外の単純検査のみご利用可能です

高い技術を持った技師が対応

磁気共鳴(MR)専門技術者1名、
X線CT認定技師5名が在籍しています
認定技師管理のもと、検査目的や病変に応じた
適切な画像を提供しています

専門医による質の高い読影結果

- ☆放射線診断専門医が4名在籍
- ☆常勤の放射線診断専門医による読影
- ☆1週間以内に郵送にて結果報告
- ※裏面に読影レポートサンプルを掲載しております。参考にご覧ください。

ご予約・お問い合わせ 地域医療連携室までご連絡ください

【連携室直通】0120-811-559 / 053-439-0001 【FAX番号】 053-439-0002

【受付時間】月～金：8時30分～19時00分 / 土：8時30分～13時00分 / 祝祭日は除く

読影報告書

患者ID		生年月日	
カナ名		性別	
患者名		性別	
検査実施日		紹介病院	
検査項目名称	MRI 頭部MRI (MRA含む)・院外	紹介医	
部位名称	脳	病棟	
使用薬剤・診材等			

検査コメント	【●検査目的】 左内包後脚のラクナ梗塞で治療。新規病変の有無。
--------	---------------------------------

読影報告書 サンプルデータ

画像所見	<p>脳MRI M</p> <p>脳室の大 左内包後 左被殻に 脳内に急性期脳梗塞を指摘できない。 左視床に微小出血がある。 脳動脈主幹に閉塞や狭窄はない。 両側大脳白質には慢性虚血性変化を疑うT2延長域あり。 T2*WIで出血後変化は認めない。 水頭症なし。 MRAで左中大脳動脈M2領域に広狹不整あり。</p>
診断・結論	<p>左被殻に陳旧性小梗塞を認める他、左視床に微小出血が認められます。 左中大脳動脈M2領域に広狹不整を認めます。</p>

