

# 平成24年度患者満足度調査結果(外来)

## 【目的】

患者様からどのような評価を受けているかという現状把握をし、「地域の期待に応え、いつでも安心して利用できる病院づくり」を目指す。

## 【調査期間】

平成24年7月30日～8月3日

## 【調査方法】

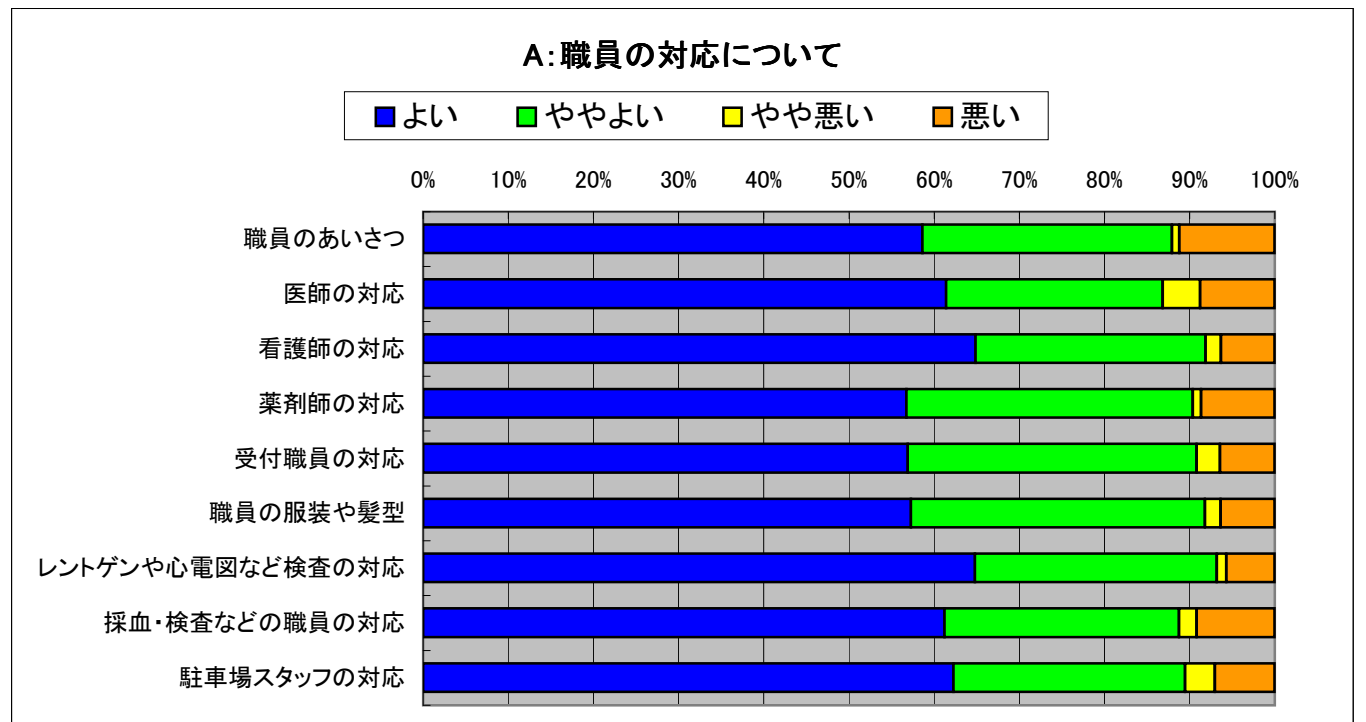
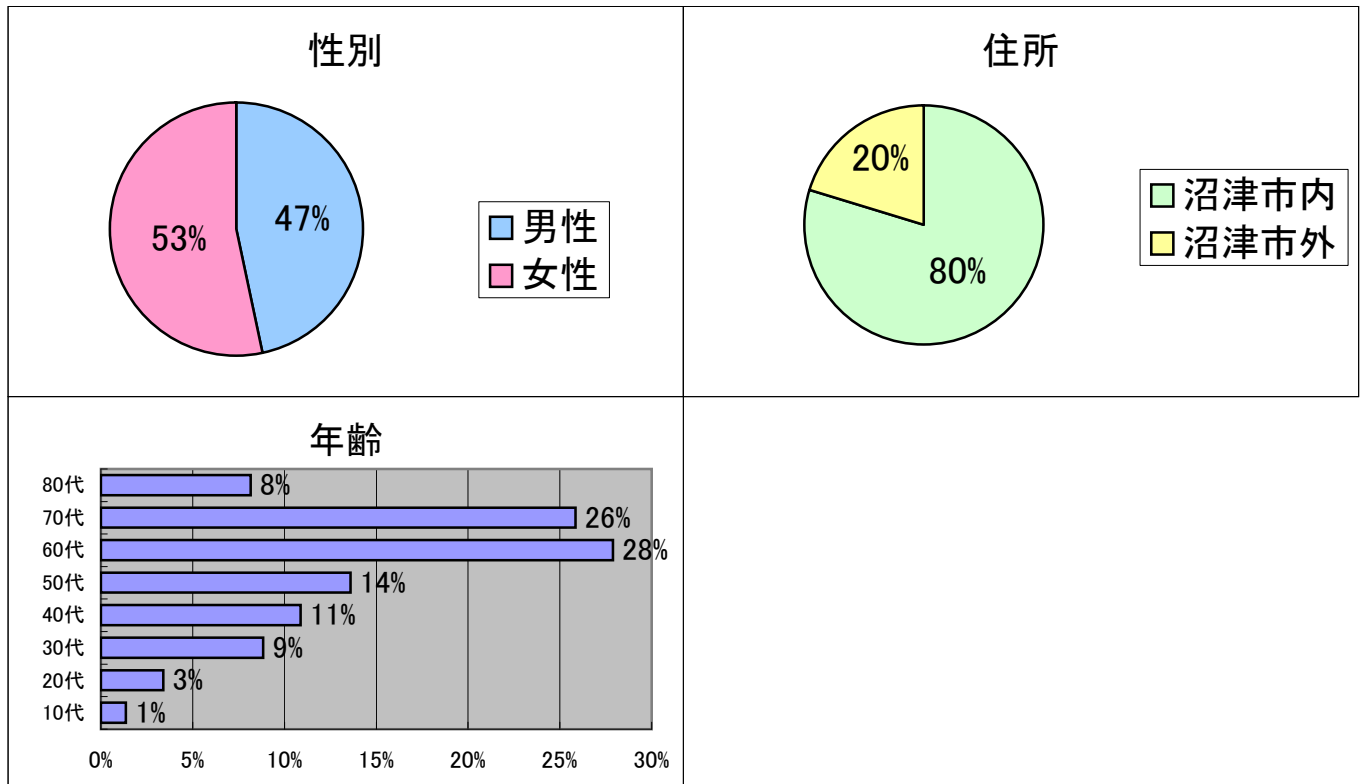
7月30日～8月3日までの5日間、毎日30名に配布 対象150人  
同意の得られた患者に配布

## 【調査結果】

配布: 150

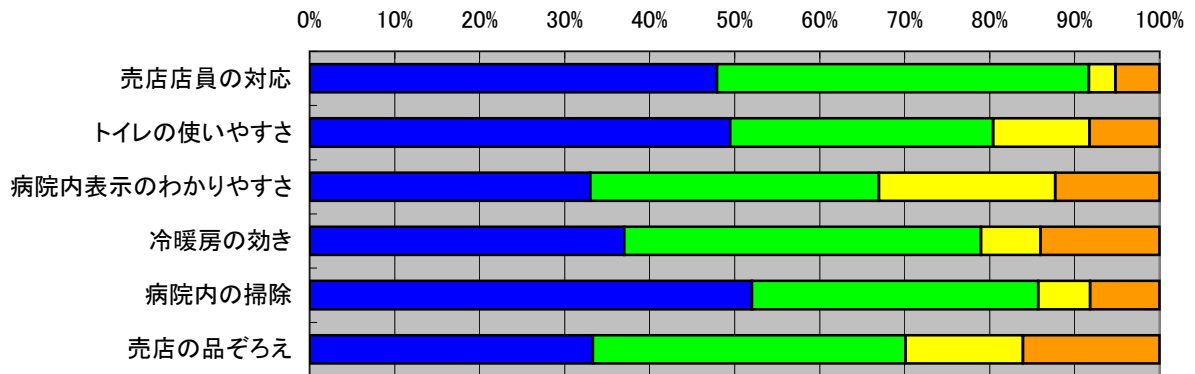
回収: 149

回収率: 99.3%



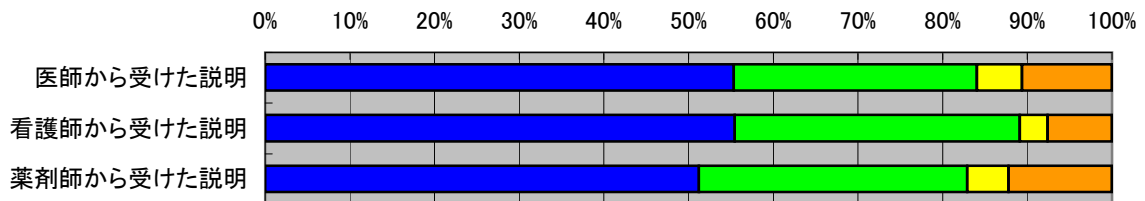
## B: 施設・設備について

■ よい   ■ ややよい   ■ やや悪い   ■ 悪い



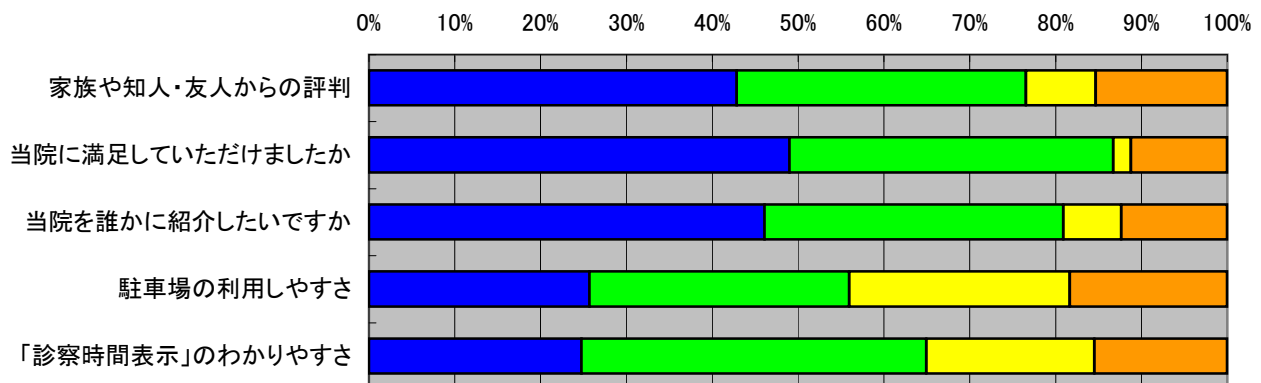
## C: 情報提供について

■ よい   ■ ややよい   ■ やや悪い   ■ 悪い



## D: 全体の印象について

■ よい   ■ ややよい   ■ やや悪い   ■ 悪い



# 平成24年度患者満足度調査結果(入院)

## 【目的】

患者様からどのような評価を受けているかという現状把握をし、「地域の期待に応え、いつでも安心して利用できる病院づくり」を目指す。

## 【調査期間】

平成24年7月27日

## 【調査方法】

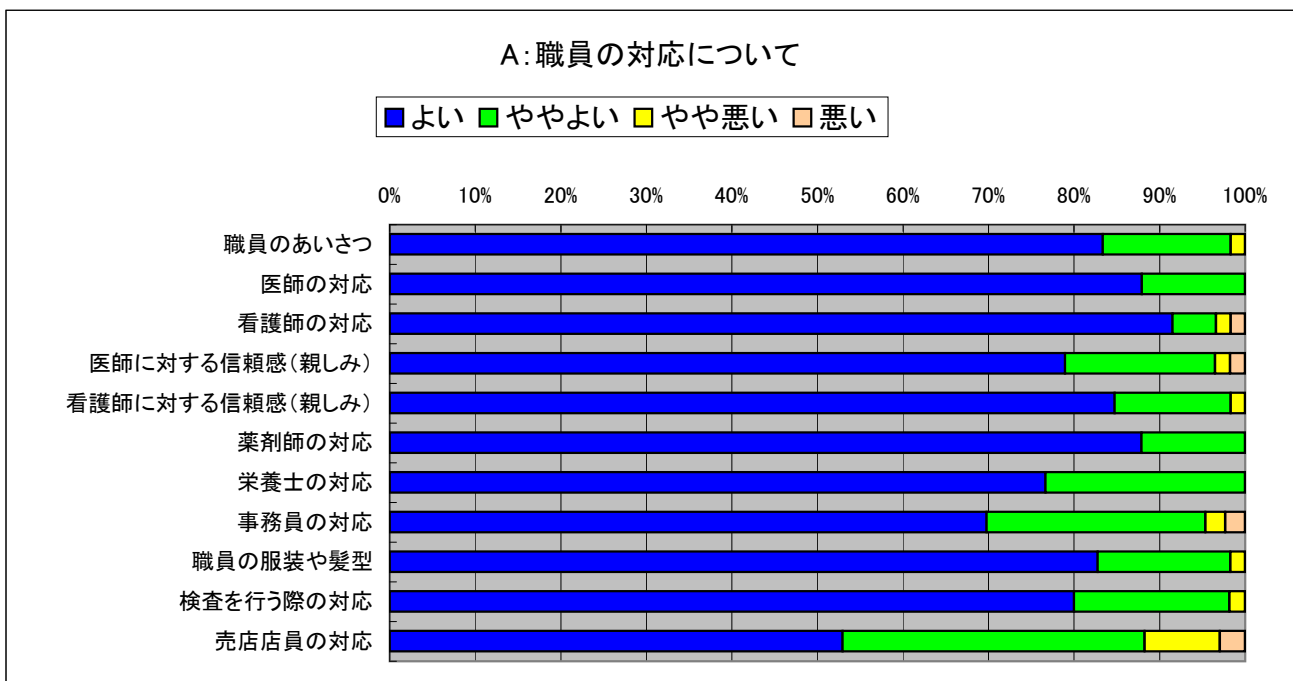
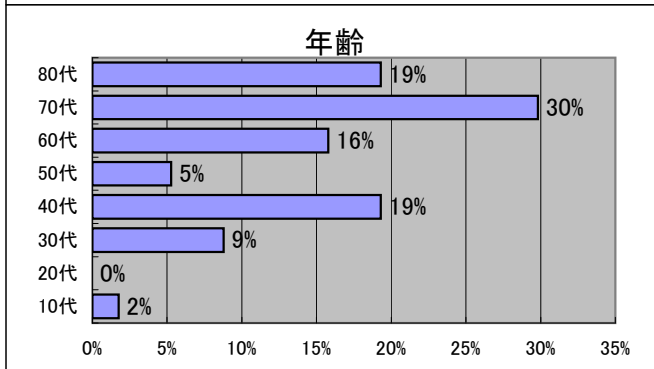
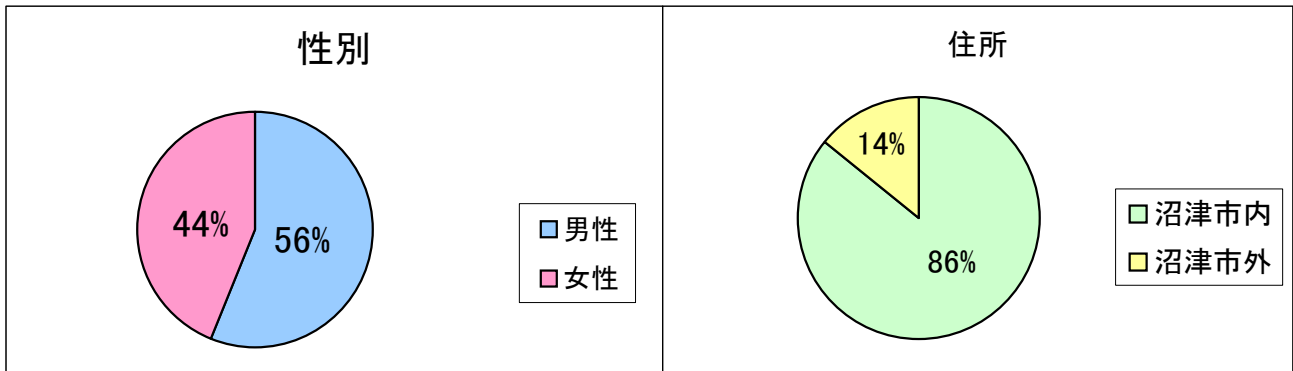
入院患者 142人中承諾を得られた105人に配布。

## 【調査結果】

配布: 105

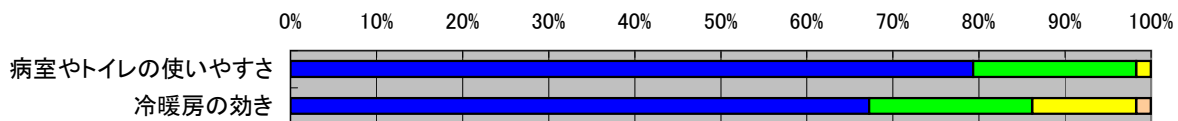
回収: 60

回収率: 57.1%



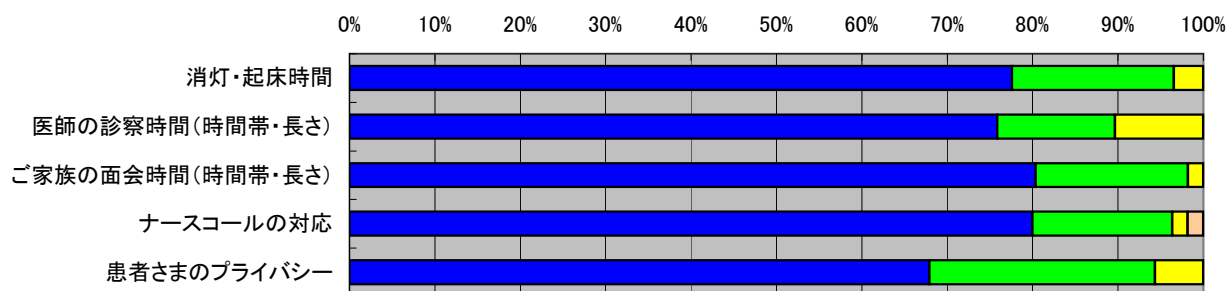
### B:施設・設備について

■よい ■ややよい ■やや悪い ■悪い



### C:情報提供について

■よい ■ややよい ■やや悪い ■悪い



### D:全体の印象について

■よい ■ややよい ■やや悪い ■悪い

