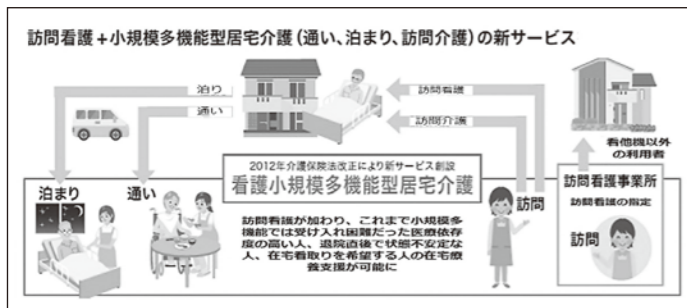


# 看護小規模多機能型居宅介護事業所 せいの緑町は何するところ？



看護小規模多機能事業所 せいの緑町をご存知ですか？  
2015年3月にオープンし、場所は聖隷の管理棟2階にあります。沼津市周辺にはないサービスで、聖隷にしかありません。

図のように、訪問看護、訪問介護、泊り(ショートステイ) 通い(デイサービス) の4つのサービスをここで行っています



なぜ、全部のサービスを1か所で行っているのでしょうか？それは、同じ看護師やヘルパーが家に行ったり事業所で介護したり、身体の状態や介護状況をみんなで知ってサポートできるからです。あちこちのサービスを使わなくて済みます。訪問看護ステーションもあり看護師

文：訪問看護ステーション千本  
所長 櫻井悦子



がいるので緊急時の24時間のサービスも受けられます。

例えば、通いできていたら、熱が出た。さあ、どうしよう。家には高齢の介護者しかいない。さあ、大変です。でも、安心してください。“このまま家に帰すのは心配なので熱が落ちつくまで泊まりましょうか”“主治医と相談して点滴をしましょうか”などなどが出来ます。

このようにサービスを一体的に、柔軟にできます。それが看護小規模、長ったらしいので**看多機**と呼んでいます。

そんなことできるなんてお高いんでしょう？

いえいえ、介護保険が使える、介護度1から5までの人は使えます。料金は1回いくらではなく、1か月くらいの料金です。ごめんなさい。要支援の人は使えません。それは、**看多機**が医療処置などあっても利用できるように作られたサービスだからです。

がん治療中、吸引、点滴、胃ろう、その他、管が入っているなどいろいろな方に対応できます。

また、看取りも行っています。最後まで自宅で自分らしく最後まで生きていきたい方のサポートも行っています。自宅では無理でも**看多機**で家族に見守られ看取することもできます。

この紙面だけでは詳しく載せられないので、ぜひご相談ください。

☎055-952-1080・055-952-1020

## 検査課シリーズ その④

～微生物の中の細菌～

今回は微生物の中の細菌について紹介します。

ヒトの体の中には100兆個もの細菌が存在していると言われています。その多くは常在細菌といい、ヒトにとってなくてはならない細菌で、病原菌の侵入を防いだり消化を助けたりしています。

### 〈当院の細菌検査〉

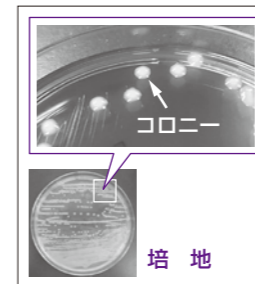
のどの炎症・傷口の化膿・下痢など、細菌が原因で起こる病気を細菌感染症といいます。細菌感染症が疑われたら、髪の毛から足の先までどんなものでも検査材料(検体)として採取し、検査を実施します。検査結果が出るまでには、だいたい3～5日かかります。

#### ①顕微鏡検査

採取された検体に染色処理などをして顕微鏡で観察します。観察された細菌の形状や、検体を採取した場所、患者さんの状態から、病原菌を予測します。

#### ②培養検査

予測した病原菌に合った(発育しやすい)ゼリー状の“培地”というものを選んで、検体を塗布し、その後24時間以上かけて細菌を増殖させ、肉眼で見える細菌の塊(コロニー)を育てます。



#### ③同定検査

コロニーの色や形を観察し、さらに細菌の化学的性質を調べ、病原菌を特定します。

#### ④薬剤感受性検査

特定された病原菌に効くお薬(抗菌薬)を調べます。

ヒトは元気な時は侵入してくる病原菌を自力で防ぐことができますが、免疫力が低下している場合や病原菌の量が多すぎる場合は病原菌に感染してしまいます。

万一、細菌感染症にかかってしまい抗菌薬を処方された場合は、きちんと服用して病原菌をきっちり退治しましょう。

(文:検査課 山岸 薫)

## バレンタインコンサート in 聖隷沼津病院

～チョコっと甘いメロディ♪に  
酔いしれてみませんか～

この度、二人の奏者をお呼びしてコンサートを開催することとなりました。

Oboe 米山 栞合さん  
(常葉大学短期大学部音楽科 卒業)

Piano 青木 芙姫さん  
(武蔵野音楽大学 卒業)

開催日 2019年2月17日(日)

時間 11:00～11:30(30分)

場所 聖隷沼津病院 会計窓口前

参加料 無料

ご入院中の方やご通院されている方に特別な時間を  
過ごしていただきたいと思います。

ぜひご参加下さい♪

お問い合わせ先：法人本部事務局 経営企画室  
TEL：055-952-1000