

お知らせコーナー

一面会時間

平日…午後 3:00～午後 8:00
土・日・祝日…午前 10:00～午後 8:00

平成30年度 脳ドック 受付中

実施日：火・金の午後、予約制
受付期間：平成30年12月14日まで
料金：①富士市国民健康保険加入者 18,400円
②一般の方 50,000円
お問合せ・お申込み…
電話：0545-52-0780(代表)
受付時間：月曜日～金曜日 8時30分～17時まで
(土日祝日を除く)

～松本医師の診療について～

8月21日より松本医師(非常勤)による診療を行っております。

担当・診療日については以下の通りです。

担当：消化器内科・一般内科
診療日：毎週火曜日(午前・午後)
：第2・第4金曜日(午前・午後)

求人情報

■[急募]医師 ■[急募]臨床検査技師 ■[急募]訪問看護師
■[急募]看護師 ■[急募]診療放射線技師 ■[急募]薬剤師

お問合せは総務課の清田・内田まで、
メールまたは電話でお願い致します。
E-mail seireifuji@sis.seirei.or.jp
TEL 0545-52-0780(代)



法人理念 『隣人愛』

病院理念

私たちは、
人と人とのつながりを大切にし、
地域に貢献できる医療を目指します

◆交通アクセス

- ★東名富士I.Cより車で約10分
- ★新幹線新富士駅よりタクシーで約10分
- ★吉原中央(バス)駅より徒歩5分
- ★岳南鉄道吉原本町駅より徒歩3分



駐車場のご案内

当院では、上記の専用駐車場を用意しております。
ご来院の際は係員の誘導に従って駐車して下さい。
駐車場は有料となっております、ご了承下さい。

日本医療機能評価機構認定病院

一般財団法人 恵愛会 聖隷富士病院

〒417-0026 富士市南町3番1号
TEL (0545) 52-0780(代) FAX (0545) 52-5837
http://www.seirei.or.jp/rel/fuji

訪問看護ステーション けいあい
居宅介護支援事業所 けいあい
〒417-0051 富士市吉原2丁目12-3
TEL(0545) 54-2320
FAX(0545) 54-2321

訪問看護ステーション かみや
〒417-0821 富士市神谷592-3
TEL(0545) 39-0808
FAX(0545) 39-0810

聖隷富士病院 院外報

2018年9月1日発行
発行責任者：小里俊幸

恵愛だより

9月号
No.176

高校生1日 ナース体験



静岡県ナースセンターでは「将来を担う高校生が看護への理解と関心を深め、一人でも多くの生徒が将来看護の仕事を選択されることを期待する」という目的のもと、高校生の一日ナース体験を実施しています。当院では高校の夏休み期間に計3回の受入れを行い、17名の高校生が参加してくれました。

3年生は、すでに看護大学や専門学校への進学を決めている方も多く今回の体験で、実際に患者さんとお話をしたり、お世話をしたりすることでより現実味が出ました、という意見も聞かれました。

また、当院の病棟カンファレンスは、様々な職種が集まり行います。それを体験した高校生たちは患者さん一人一人のことをこんなに考えて看護をしているということに感動しました、と言って頂けました。
この事は、看護部にとって、また病院にとっても大きな励みになりました。

ぜひ、数年後皆様と聖隷富士病院で再会できることを心からお待ちしています。

〈文責：看護管理室・総務課〉

安心・安楽な 在宅復帰を目指して



リハビリテーション課には11名の療法士が在籍しており、入院中にリハビリが必要になった患者さんに対し、筋力の強化や歩行など基本的動作を中心に練習を行う理学療法士と、更衣やトイレ動作などの日常生活動作を中心に行う作業療法士が関わり、入院生活を少しでも快適に過ごせるようサポートしています。

また、患者さんが安心して退院できるよう、地域医療連携室や病棟看護師と協働して在宅復帰の支援にも力をいれています。自宅での実際の生活を見据えて、玄関の段差に合わせた段差練習や、畳からの立ち上がり動作練習、料理をする方には料理の練習を行うなど、在宅生活へスムーズに移行できるよう、どのような問題点があるのかを多職種で連携しながら対応しています。

その中で、自宅の環境で実際の動作確認が必要な場合には「家屋訪問調査」を実施しています。患者さんとご家族とともに病院スタッフがご自宅に訪問し、生活場面での動作確認や手すりの設置、段差解消などのご提案を行うものです。その際、在宅で関わるスタッフ(ケアマネジャー・訪問看護師・福祉用具業者など)にも参加いただき、情報共有をすることによって、より安心して在宅生活へ戻れるようお手伝いしています。

入院中だけでなく退院後の生活を大切にしたい、一人ひとりにオーダーメイドなリハビリサービスの提供をこれからも目指していきます。

〈文責：リハビリテーション課〉



《トピックス》

無症候性心筋虚血と糖尿病

～症状の出ない心臓の病気～

循環器科部長
梅津 拓史



やっと少し秋らしい気候になっているでしょうか！？ 今頃は。久しぶりの投稿です。

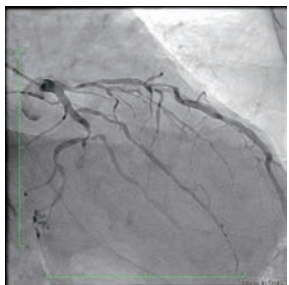
さて、心臓の病気がある場合、胸の痛みや、息切れ、動悸などの症状が出るのが普通なのでしょうか？症状がないから大丈夫！とっていませんか？実は症状のない心臓病もたくさんあります。その中の一つが、「無症候性心筋虚血」と言います。心臓の筋肉に血液を運ぶ、冠動脈が狭くなっていたり詰まったりする病気です。症状がある場合は、狭心症と言いますが、実態はいずれも、動脈硬化による血管の詰まりです。狭心症と同様に冠動脈は詰まっていますので、ある程度進行した病気の場合は、カテーテル治療による拡張、再開通が必要と考えられ、最近発表されたFAME2試験の5年成績でも、心筋虚血のある場合、薬物療法のみと比べて、カテーテル治療の成績が良いことが解っています。このFAME2試験では、特殊なワイヤーを冠動脈内まで入れて、冠動脈の入り口と、先の方の血圧差を測定することにより心筋虚血の有無、つまり、心臓に血液が足りているのか測定する検査で、FFR(冠血流予備量比)と言います。当院でも以前から行っている検査で、通常のカテーテル検査の後、数分～10分ほどで判定が可能となっております。その他、当院では運動負荷心エコー検査、ドブタミン負荷心エコー検査が可能であり、こちらは同様な核医学的検査(心筋シンチ検査)と同様な診断精度と言われております。そもそも心臓の動脈が狭くなっていないかを見る場合は、冠動脈CT検

査が外来で行える最も診断能が高い検査です。

この症状のない心臓病、無症候性心筋虚血は、動脈硬化が原因となります。動脈硬化の危険因子としては、糖尿病、脂質代謝異常(高コレステロール等)、高血圧、喫煙、慢性腎臓病などがあり、年齢などの母集団によって幅はありますが、例えば糖尿病に慢性腎臓病が合併した場合、無症候性の冠動脈疾患の割合は約50%にもなります。また、1998年に発表されたFinish試験の結果によると、糖尿病患者の7年間の観察における心筋梗塞発症率は約20%で、これは、非糖尿病患者で一度心筋梗塞を起こしている患者の発症率とほぼ同等でした。

糖尿病の合併症には神経症もあり、冠動脈の動脈硬化が進んでいても典型的な狭心症の症状が出ない場合もあります。

つまり、糖尿病を発症した方々は、一度心筋梗塞を起こした患者と同程度の危険性があるわけですので、同じような循環器のスクリーニング検査が必要だと、私は考えます。糖尿病以外でも、例えば脂質異常症(高コレステロール)と高血圧等、複数の危険因子を持っている場合、当科では積極的なスクリーニング検査を行っておりますので、該当する方は、是非お問い合わせ下さい。



70代男性 糖尿病、無症候性心筋虚血の一例

各科外来担当医一覧表

2018年9月1日現在

受付時間 午前 8:00～午前 11:30 (診察開始時刻 9:00) *一部の診療科を除く
午後 13:00～午後 16:00 (診察開始時刻 14:00) *一部の診療科を除く

【休診日】
日曜・祝日・第1・3・5・土曜日

		月	火	水	木	金	土
内科	午前	芹澤 馬場(肝臓) 藤原(糖尿) 清水(診察9:30開始)	奥村 藤原(糖尿) 松本(消化器)	芹澤 (受付10:30まで) 内田 ※源馬(糖尿・内分泌)(診察10:00開始)	奥村 芹澤 藤原(糖尿)	奥村 芹澤 藤原(糖尿) ※4 松本(消化器)	第2・第4交替制 ※2 渡邊(アレルギー-外来) ※3 平野
	午後	馬場(一般/肝臓) 清水(受付13:30まで)	馬場(一般/肝臓) 野村(呼吸器/禁煙外来) 松本(消化器)	奥村 野村(呼吸器/禁煙外来) 内田(CAPD外来)	内田	※4 松本(消化器)	——

※源馬医師の診察は第2・4水曜日のみ ※2 渡邊医師の診察は第2もしくは第4土曜日のみ(変更あり) ※3 平野医師の診察は偶数月の第4土曜日のみ ※4 松本医師の診察は第2・4のみ

		月	火	水	木	金	土
循環器科	午前	梅津(予約制) 富樫	梅津(予約制) 雨池	梅津 富樫	雨池	梅津(初診のみ) 雨池	※第2・第4 ※※第2・第4交替制
	午後	※※交替制	富樫 雨池	※※交替制 藤林 (不整脈外来・予約制)	※※交替制	※※交替制	——

※丹原医師(予約のみ)の診察です。 ※※梅津医師・富樫医師・雨池医師の交替制(初診・紹介患者のみ)です。

		月	火	水	木	金	土
外科	午前	小里	小里	小里	原	瀬戸口	※第2・第4交替制
	午後	——	小里	——	——	——	——

※第2土曜日は瀬戸口医師、第4土曜日は原医師の診察です。

		月	火	水	木	金	土
乳腺外来	午後	——	——	※交替制(予約制)	——	——	——

※芹澤医師・大澤医師・大石医師の交替制です。

		月	火	水	木	金	土
整形外科	午前	上田 布田	上田	福塚 大井	上田 福塚	上田(診察10:30開始) 福塚	第2・第4交替制
	午後	福塚(OA外来)(予約制)	——	——	——	——	——

整形外科午前の受付は、初診受付10時まで、再診受付11時までとなります。

		月	火	水	木	金	土
泌尿器科	午前	武井	武井	※武井	武井	武井	第2・第4(受付10:30まで)
	午後	——	武井(特殊外来)(予約制)	※武井(特殊外来)(予約制)	武井(特殊外来)(予約制)	武井(特殊外来)(予約制)	——

※毎月第2水曜日は終日休診です。

		月	火	水	木	金	土
脳神経外科	午前	嶋田	嶋田	嶋田(初診のみ) 物忘れ外来 ※脳ドック(予約制)	嶋田	嶋田	——
	午後	物忘れ外来(受付15:00まで) 禁煙外来(受付15:00まで)	——	嶋田(予約制)	※脳ドック(予約制)	——	——

※富士市脳ドック健診対象者のみ。

		月	火	水	木	金	土
眼科	午前	山本(受付11:00まで)	※交替制(受付10:30まで)	山本(受付11:00まで)	山本(受付11:00まで)	山本(受付11:00まで)	第2・第4(受付11:00まで)
	午後	山本(診察15:30開始)	——	山本(診察14:30開始)	山本(診察14:30開始)	——	——

※第1火曜日は池原医師、第2～5火曜日は山本医師

		月	火	水	木	金	土
小児科	午前	京極	京極	京極	京極	京極	第2・4(京極)
	午後	京極	※京極	京極	※京極	京極	——

※火・木曜午後の14時～15時は乳幼児健診・予防接種のみです。尚、予防接種はその他の時間帯でも受け付けています。 火・木曜日の受付時間は17時まで行ないます

		月	火	水	木	金	土
皮膚科	午前	島内 (受付10:00まで)	——	——	福地 (受付10:00まで)	久保田	——
	午後	——	——	——	——	久保田 (受付12:30～15:30)(診察13:00開始)	——