

お知らせコーナー

一面会時間

平日…午後 3:00～午後 8:00
土・日・祝日…午前 10:00～午後 8:00

医療福祉相談のご案内

病気やけがによって起こる様々な問題や心配事について、医療ソーシャルワーカーが、一緒に考え問題解決に向けてのお手伝いをいたします。

たとえばこんなときにご相談ください

- 医療費や生活費の心配 ●介護保険などの福祉制度について知りたい
- 退院後の家庭での療養や介護が不安 ●転院、施設入所を考えている
- その他、誰に相談してよいかわからないことなど…

相談方法・受付時間

月曜日～金曜日 9:00～16:30 (土曜日・時間外も予約対応可)
場所 1階 地域医療連携室 (又は、病院スタッフにお申出ください)
☎0545-52-0823 (直) 又は52-0780 (代)

禁煙外来のお知らせ

当院の禁煙外来は下記になります。予約の必要はありません。
月曜日 (脳神経外科) : 午後 (受付時間午後1時～3時)
火曜日・水曜日 (内科) : 午後 (受付時間午後1時～4時)
(ただし、担当医師が不在の時もあり、必ず病院に連絡してご確認下さい)
タバコを止めようと思っているのに、ご自分の意志ではなかなか止められない方は、ぜひ禁煙外来にお越し下さい。一緒に頑張ってみませんか。

求人情報

- [急募]医師 ■[急募]薬剤師 ■[急募]訪問看護師
- [急募]看護師 ■[急募]診療放射線技師

お問合せは総務課の清田・内田まで、
メールまたは電話で御願致します。
E-mail seireifuji@sis.seirei.or.jp
TEL 0545-52-0780 (代)



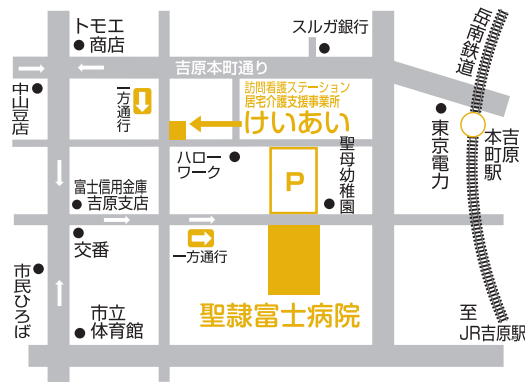
法人理念 『隣人愛』

病院理念

私たちは、
人と人とのつながりを大切にし、
地域に貢献できる医療を目指します

◆交通アクセス

- ★東名富士I.Cより車で約10分
- ★新幹線新富士駅よりタクシーで約10分
- ★吉原中央 (バス) 駅より徒歩5分
- ★岳南鉄道吉原本町駅より徒歩3分



駐車場のご案内

当院では、上記の専用駐車場を用意しております。
ご来院の際は係員の誘導に従って駐車して下さい。
駐車場は有料となっております、ご了承下さい。

日本医療機能評価機構認定病院

一般財団法人 恵愛会 聖隷富士病院

〒417-0026 富士市南町3番1号
TEL (0545) 52-0780 (代) FAX (0545) 52-5837
http://www.seirei.or.jp/rel/fuji

訪問看護ステーション けいあい
〒417-0051 富士市吉原2丁目12-3
TEL(0545) 54-2320
FAX(0545) 54-2321
在宅介護支援事業所 けいあい
TEL(0545) 67-2221
FAX(0545) 54-2321

訪問看護ステーション かみや
〒417-0821 富士市神谷592-3
TEL(0545) 39-0808
FAX(0545) 39-0810

聖隷富士病院 院外報

2019年1月1日発行
発行責任者：小里俊幸

恵愛だより

1月号
No.180



新年明けましておめでとうございます。平成最後の年31年の始まりです。

昨年は7月の西日本を中心とした豪雨、上陸した多くの台風、9月の北海道胆振東部地震など多くの災害が発生しましたが、幸い私たちの住む富士市は大きな被害に見舞われることもなく比較的穏やかな年であったと思います。以前より当地域で危惧される東海地震がいつ起きるのかは分かりませんが、災害は人間の力でコントロールできるものではありません。今年も防災訓練、備蓄など災害に対する備えを怠らないよう心がけてゆきたいと思えます。

さて今年で昭和から平成に代わり30年が経過したことになります。実感としてはあっという間に過ぎてしまった印象です。しかしこの間時代は大きく変わりました。インターネット、人工知能の発展、普及はすさまじく、情報収集、通信、作業の効率化、安全性の向上などにより生活の利便性は著しく向上しました。反面少子高齢化の急速な進行により、大都市にだけ産業、人口が集まり景気が良くなっていますが、地方においては人口減少、景気の後退は歯止めがかからず格差は広がる一方です。

病院のある吉原地区も高齢の方が目立ち、一人暮らしの方やお年寄りがお年寄りを介護する老老介護の家庭も多く見かけます。現在急速な高齢化に対応するため、国の政策に基づき地域で暮らす高齢者が医療、介護で困ることがないように、地域で完結できる医療介護のシステム作りが進んでいます。当院でも平成28年7月から地域包括ケア病床10床を稼働させ、29年5月には30床、30年11月には36床と増床し、高齢の患者様の回復のため、介護に疲弊した方のため介護を受けている患者様の受け入れにこの病床を活用し、地域の方々の手助けになるよう運用しております。

さて今年も病院における医療体制の更なる充実を図ることを目標にしますが、医師、看護師など慢性的な人手不足の問題は重くのしかかります。大きな聖隷グループ間での人員交流を主体に、人員確保に真っ向から取り組み、より良い医療を提供できるよう尽力いたします。

聖隷理念である“隣人愛”に則り、病の人に優しく寄り添う心を持って、また病院理念である“人と人とのつながりを大切に、地域に貢献できる医療をめざして”皆様が病気になっても安心して医療を受けられる病院であるよう、今年も職員一同日々精進を続けて参ります。

本年もどうぞ宜しくお願い申し上げます。

病院長 小里俊幸

正しいお薬とのつき合い方

おくすりを持つ効果を安全に、そして最大限に引き出すのに一番大切なことは用法用量を守る正しい服用です

正しい服用の「5つのポイント」

正しいタイミング

食前、食後、食間、頓服(とんぷく)など決められた時間を守りましょう。

正しい量

自己判断で飲む量を増やしたり、減らしたりするのは避けましょう。

正しい方法

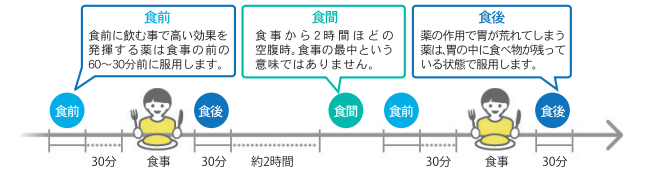
飲み薬はコップ1杯のお水・ぬるま湯で飲むのが原則。必ず薬に合った正しい飲み方が大切です。お子さまが、お薬の服用が苦手な場合は薬剤師までご相談ください。

正しい期間

治ってきたから大丈夫と自己判断で服用を中止するのはやめましょう。医師より指示があった期間は、服用を続けるのが基本です。

薬を飲む時間には主に3つのタイプがあります。

①朝昼晩の食事にあわせて



②指定された時間に

「〇〇時間おきに内服」や「〇〇時に内服」といった時間を指定される場合があります。検査前投与の薬の時間を間違えて服用すると、検査ができないこともあります。

③痛み・発熱・便秘などの症状が出たときに服用する

鎮痛剤や解熱剤など、その症状が出たときだけに飲むように医師から指示されたお薬。頓服薬(とんぷくやく)と呼ばれています

●お薬の飲み方がわからない時は、薬剤師にご相談ください。

正しく服用されず飲み残しの薬代、なんと500億円！

日本の無駄になっている薬代は年間約500億円にもなるそうです！(日本薬剤師会調べ)
薬は用法用量を守ってこそ効果を発揮するもの。自分の身体のためにも、処方された薬は正しく飲み切りましょう。

〈文責：薬剤課〉

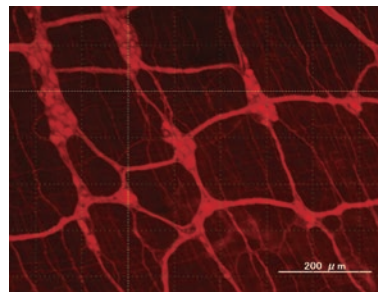
《トピックス》

胃腸にまつわる神経のお話

「神経」と聞くと脳や脊髄、手足の運動神経などを想像される方が多いかもしれません。実は私たちの消化管(胃や腸など)にも、負けず劣らずの神経細胞が潜んでいるのです。



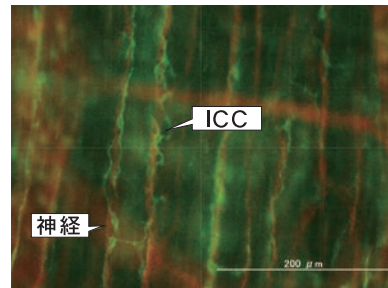
上の写真は腸に存在する神経細胞のネットワークを電子顕微鏡で撮影したものです。メロンの皮ではありません。



もう少し拡大してみましょう。神経細胞が小集団をつくり、お互いに手をつないでいるように見えるでしょうか。

消化管には脊髄に匹敵する神経細胞が存在すると言われています。これら神経細胞に加えてカハール細胞(ICC)という一定のリズムで電気信号を発生させる役割をもった細胞(ペースメーカー)が互いに協力しながら、胃腸の壁の筋肉を動かしているのです。

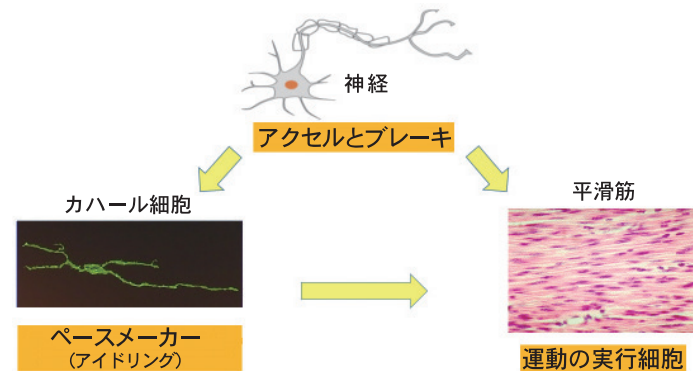
外科副部長 原 竜平



胃腸の神経細胞はある種の病気や年齢とともに数が減少していくことが報告されています。ひょっとするとお年寄りの便秘の一因になっている可能性もあるかも知れません。また、若い方でストレスによっておなかをこわしたり、逆に便秘になったりしてしまう方もいらっしゃいます。胃腸は神経の影響を受けやすいデリケートな臓器でもあるのです。



胃腸の運動をクルマに例えると…



各科外来担当医一覧表

2019年1月1日現在

受付時間 午前 8:00~午前 11:30 (診察開始時刻 9:00) *一部の診療科を除く [休診日] 日曜・祝日・第1・3・5・土曜日
午後 13:00~午後 16:00 (診察開始時刻 14:00) *一部の診療科を除く

		月	火	水	木	金	土
内科	午前	芹澤 藤原(糖尿) 清水(診察9:30開始)	奥村 馬場(肝臓) 藤原(糖尿) 松本(消化器)	芹澤 (受付10:30まで) 内田 ※源馬(糖尿・内分泌)(診察10:00開始)	奥村 芹澤 藤原(糖尿)	奥村 芹澤 藤原(糖尿) 内田(診察10:00開始)	第2・第4交替制 ※2 渡邊(アレルギー外来) ※3 平野
	午後	馬場(一般/肝臓) 清水(受付13:30まで)	馬場(一般/肝臓) 野村(呼吸器/禁煙外来) 松本(消化器)	奥村 野村(呼吸器/禁煙外来) 内田(CAPD外来)	内田	—	—

※源馬医師の診察は第2・4水曜日のみ ※2 渡邊医師の診察は第2もしくは第4土曜日のみ(変更あり) ※3 平野医師の診察は偶数月の第4土曜日のみ ※4 松本医師の金曜日の診察は第2・4のみ

		月	火	水	木	金	土
循環器科	午前	梅津(予約制) 富樫	雨池	梅津 富樫	梅津(予約制) 雨池	梅津(初診のみ) 雨池	※第2・第4 ※※第2・第4交替制
	午後	※※交替制	富樫 雨池	※※交替制 藤林 (不整脈外来・予約制)	※※交替制	※※交替制	—

※丹原医師(予約のみ)の診察です。 ※※梅津医師・富樫医師・雨池医師の交替制(初診・紹介患者のみ)です。

		月	火	水	木	金	土
外科	午前	小里	小里	小里	原	瀬戸口	※第2・第4交替制
	午後	—	小里	—	—	—	—

※第2土曜日は瀬戸口医師、第4土曜日は原医師の診察です。

		月	火	水	木	金	土
乳腺外来	午後	—	—	※交替制(予約制)	—	—	—

※芹澤医師・大澤医師・大石医師の交替制です。

		月	火	水	木	金	土
整形外科	午前	上田 布田	上田	福塚 大井	上田 福塚	上田(診察10:30開始) 福塚	第2・第4交替制
	午後	福塚(OA外来)(予約制)	—	—	—	—	—

整形外科午前の受付は、初診受付10時まで、再診受付11時までとなります。

		月	火	水	木	金	土
泌尿器科	午前	武井	武井	※武井	武井	武井	第2・第4(受付10:30まで)
	午後	—	武井(特殊外来)(予約制)	※武井(特殊外来)(予約制)	武井(特殊外来)(予約制)	武井(特殊外来)(予約制)	—

※毎月第2水曜日は終日休診です。

		月	火	水	木	金	土
脳神経外科	午前	嶋田	嶋田	嶋田(初診のみ) 物忘れ外来 ※脳ドック(予約制)	嶋田	嶋田	—
	午後	物忘れ外来(受付15:00まで) 禁煙外来(受付15:00まで)	—	嶋田(予約制)	※脳ドック(予約制)	—	—

※富士市脳ドック健診対象者のみ。

		月	火	水	木	金	土
眼科	午前	山本(受付11:00まで)	※交替制(受付10:30まで)	山本(受付11:00まで)	山本(受付11:00まで)	山本(受付11:00まで)	第2・第4(受付11:00まで)
	午後	山本(診察15:30開始)	—	山本(診察14:30開始)	山本(診察14:30開始)	—	—

※第1火曜日は池原医師、第2~5火曜日は山本医師

		月	火	水	木	金	土
小児科	午前	京極	京極	京極	京極	京極	第2・4(京極)
	午後	京極	※京極	京極	※京極	京極	—

※火・木曜午後の14時~15時は乳幼児健診・予防接種のみです。尚、予防接種はその他の時間帯でも受け付けています。 火・木曜日の受付時間は17時まで行ないます

		月	火	水	木	金	土
皮膚科	午前	島内 (受付10:00まで)	—	—	福地 (受付10:00まで)	久保田	—
	午後	—	—	—	—	久保田 (受付12:30~15:30)(診察13:00開始)	—