

## お知らせコーナー

### 一面会時間

平日…午後 3:00～午後 8:00  
土・日・祝日…午前 10:00～午後 8:00

### 医療福祉相談のご案内

病気やけがによって起こる様々な問題や心配事について、医療ソーシャルワーカーが、一緒に考え問題解決に向けてのお手伝いをいたします。

#### たとえばこんなときにご相談ください

- 医療費や生活費の心配 ●介護保険などの福祉制度について知りたい
- 退院後の家庭での療養や介護が不安 ●転院、施設入所を考えている
- その他、誰に相談してよいかわからないことなど…

#### 相談方法・受付時間

月曜日～金曜日 9:00～16:30 (土曜日・時間外も予約対応可)  
場所 1階 地域医療連携室 (又は、病院スタッフにお申出ください)  
☎0545-52-0780 (代)

### 駐車場についてのお知らせ

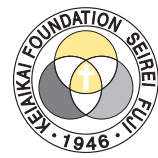
当院では専用駐車場をご用意しておりますが、北側に契約駐車場(2ヶ所)もご用意しております。  
専用駐車場と同じ料金で利用できますので、朝の混雑時などには是非ご利用ください。

(右ページの配置図をご参照ください →)

### 求人情報

- 医師 ■看護師 ■訪問看護師 ■薬剤師
- 作業療法士

お問合せは総務課の清田・望月まで、  
メールまたは電話でお願い致します。  
E-mail seireifuji@sis.seirei.or.jp  
TEL 0545-52-0780 (代)



法人理念 『隣人愛』

病院理念

私たちは、  
人と人とのつながりを大切にし、  
地域に貢献できる医療を目指します

#### ◆交通アクセス

- ★東名富士I.Cより車で約10分
- ★新幹線新富士駅よりタクシーで約10分
- ★吉原中央(バス)駅より徒歩5分
- ★岳南鉄道吉原本町駅より徒歩3分



### 駐車場のご案内

当院では、上記の専用駐車場を用意しております。  
ご来院の際は係員の誘導に従って駐車して下さい。  
駐車場は有料となっております、ご了承下さい。

日本医療機能評価機構認定病院

一般財団法人 恵愛会 聖隷富士病院

〒417-0026 富士市南町3番1号  
TEL (0545) 52-0780(代) FAX (0545) 52-5837  
http://www.seirei.or.jp/rel/fuji

訪問看護ステーション けいあい  
〒417-0051 富士市吉原2丁目12-3  
TEL(0545) 54-2320  
FAX(0545) 54-2321  
居宅介護支援事業所 けいあい  
TEL(0545) 67-2221  
FAX(0545) 54-2321

訪問看護ステーション かみや  
〒417-0821 富士市神谷592-3  
TEL(0545) 39-0808  
FAX(0545) 39-0810

聖隷富士病院 院外報

2020年1月1日発行  
発行責任者：小里俊幸

# 恵愛だより

1月号  
No.192



富士市今井地先にて

新年明けましておめでとうございます。令和2年の始まりです。  
昨年は慶事として平成から令和への改元が5月に施行され、記憶に残る年でありました。しかし9月に台風15号、10月に台風19、20、21号と立て続けに上陸し、東日本を中心として風水害による甚大な被害に見舞われました。被災地ではまだ復旧が続いていますが、幸い私たちの住む富士市では大きな災害に遭うことなく穏やかな年であったと思います。東海地震発生危険が囁かれて長く期間が経過しましたが、今年も気を抜くことなく病院全体で災害に対する備えを怠らないよう努めます。

さて今年で聖隷が病院運営に関わってから21年が経過しました。当初は急性期医療で地域に貢献することを目標に診療体制を整えてきましたが、近年予想を超えるスピードで高齢化が進行し、患者様も大多数がお年寄りの方になってきました。高齢者が病気になりますとその回復には時間がかかり、また体も弱っており、すぐには入院前の生活に戻れません。そこで4年前の平成28年より回復のためリハビリなどに時間をかけられる地域包括ケア病床10床を稼働させました。現在この病床を48床に増床しており、急性期から回復期まで一貫して対応できる、高齢者に優しい病院であるよう体制作りをしています。

少子高齢化の進行とともに日本の人口減少は止めようがありません。今後は右肩上がりの発展は望めそうもなく、皆で知恵を出し合い、協力して縮小する社会への対応を考えなくてはなりません。助け合いの心、思いやる心が一層求められる時代になってきます。

私たちは聖隷理念である“隣人愛”に則り、病の人に優しく寄り添う心を持って、また病院理念である“人と人とのつながりを大切に、地域に貢献できる医療をめざして”皆様が病気になっても安心して医療を受けられる病院であるよう、職員一同日々精進を続けて参ります。

本年もどうぞ宜しくお願い申し上げます。

病院長 小里俊幸

## 居宅介護支援事業所って？

昨今、在宅にて介護に関するサービスを受けられる方が増加しております。そこで今回は、在宅サービスを受けるための窓口となる「居宅介護支援事業所」について、簡単にご紹介します。



事業所に所属するケアマネージャー(介護支援専門員)が、在宅の要介護者や要支援者といった利用者に対し適切な介護サービスが提供できるよう、ケアプラン(居宅サービス計画)を作成・管理する場所です。ケアプランの作成には、利用者となる方の心身の状況、置かれている環境、希望等、様々な条件を踏まえた上で、その方が安心して暮らす事が出来るよう、提供できるサービスの計画を作成します。

ご利用者とサービス事業者のパイプ役となり、連絡・調整など、介護に関するさまざまなご相談に応じます。

(文責：居宅介護支援事業所けいあい)

当法人では、在宅にて医療サービスを受けられる事業所として、聖隷富士病院の近くに「訪問看護ステーションけいあい」と「居宅介護支援事業所けいあい」が、そして富士市東部の神谷に「訪問看護ステーションかみや」と、3事業所を設置しております。

(連絡先は右側の最終ページをご覧ください)

## 《トピックス》

# 带状疱疹ワクチン(水痘ワクチン)について



**带状疱疹**は、水痘を引き起こすのと同じウイルスである水痘・带状疱疹ウイルスの再活性化によって発症します。90%以上の高齢者の神経系に同ウイルスが潜伏しており、加齢とともに再活性化しやすくなります。80歳までに3人に1人が带状疱疹を経験するとの推定も示されています。高齢になるに従って、ウイルスの再活性化に対する免疫応答が不十分になるからです。

**带状疱疹**は通常、体の片側に発現する痛みをとともう痒い発疹として現れ、2~4週間続くことがあります。带状疱疹にとともう痛みは多くの場合、灼熱感、電気ショックのような痛み、あるいは刺すような痛みと表現されます。発疹が消えても、带状疱疹後神経痛が現れることがあります。この痛みは最低3ヶ月から最大で数年間続きます。带状疱疹後神経痛は带状疱疹で最もよく見られる合併症で、すべての带状疱疹患者様の10~18%が罹患します。この痛みで多くの患者の「生活の質」が損なわれています。この他の合併症として、Ramsay Hunt症候群、眼合併症、髄膜炎や脳炎、血管炎・脳梗塞などのリスクもあります。またド

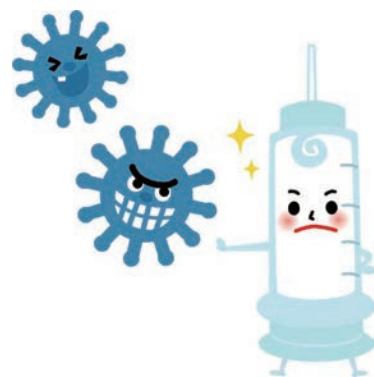
イツやオーストラリアでは、50歳以上の带状疱疹に関連した死亡が人口10万人当たり年間、0.21~0.27人であったとの報告があります。

国産ワクチンと同じウイルス株を用いた海外のワクチン（ZOSTAVAX）による臨床試験では、60歳以上の人への接種により、接種後約3年時点の带状疱疹や带状疱疹後神経痛発症がそれぞれ51.3%、66.5%減少していました。

以上のような経緯から、我が国では50歳以上の患者様に対し、带状疱疹ワクチンの、带状疱疹予防の適応が追加承認されました。

米国・カナダ・オーストラリアでは、60歳または70歳での带状疱疹ワクチン接種が推奨・公費補助されています。我が国において、今後同ワクチンの接種勧奨が行われるか否かはわかりませんが、やはり**带状疱疹ワクチン(水痘ワクチン)**を接種しておいた方が良いのかも知れません。

文責：  
副院長 内田 光一



## 各科外来担当医一覧表

2020年1月1日現在

**受付時間** 午前 8:00~午前11:30 (診察開始時刻 9:00) \*一部の診療科を除く  
午後 13:00~午後16:00 (診察開始時刻 14:00) \*一部の診療科を除く

**【休診日】** 日曜・祝日・第1・3・5・土曜日

		月	火	水	木	金	土
内科	午前	芹澤 藤原(糖尿) 清水(診察9:30開始)	奥村 馬場(肝臓) 藤原(糖尿)	芹澤(受付10:30まで) 内田 ※源馬(糖尿・内分泌)(診察10:00開始)	奥村 芹澤 藤原(糖尿)	奥村 芹澤 藤原(糖尿) 内田(診察10:00開始)	第2・第4交替制 ※2 渡邊(アレルギー外来) ※3 平野
	午後	長野 馬場(一般/肝臓) 清水(受付13:30まで)	長野 馬場(一般/肝臓) 野村(呼吸器)	奥村 野村(呼吸器) 内田(CAPD外来)	内田	長野	——

※源馬医師の診察は第2・4水曜日のみ ※2 渡邊医師の診察は第2もしくは第4土曜日のみ(変更あり) ※3 平野医師の診察は偶数月の第4土曜日のみ(変更の場合有り)

		月	火	水	木	金	土
循環器科	午前	富樫	富樫	富樫	※1富樫	※2富樫	丹原 第2・4(予約のみ) 富樫 第2・4(初診・紹介患者のみ)
	午後	富樫 (初診・紹介患者のみ)	富樫	藤林 (不整脈外来・予約制) 富樫 (初診・紹介患者のみ)	※1富樫 (初診・紹介患者のみ)	※2富樫 (初診・紹介患者のみ)	——

※1 第3木曜日は休診 ※2 第4金曜日は休診

		月	火	水	木	金	土
外科	午前	小里	小里	瀬戸口(受付11:00まで)	原(受付11:00まで)	稲葉(受付11:00まで)	※第2・第4交替制 (受付11:00まで)
	午後	——	小里	瀬戸口(受付15:30まで)	原(予約制)	稲葉(受付15:30まで)	——

※第2土曜日は瀬戸口医師、第4土曜日は原医師(奇数月)、稲葉医師(偶数月)

		月	火	水	木	金	土
乳腺外来	午後	——	——	※芹澤(予約制)	——	——	——

※第5水曜日は休診

		月	火	水	木	金	土
整形外科	午前	上田 布田	上田	福塚 (再診・予約のみ)	上田 福塚	上田(診察10:30開始) 福塚	第2・第4交替制
	午後	福塚(OA外来)(予約制)	——	——	——	——	——

整形外科午前の受付は、初診受付10時まで、再診受付11時までとなります。

		月	火	水	木	金	土
泌尿器科	午前	武井	武井	※武井	武井	武井	第2・第4(受付10:30まで)
	午後	——	武井(特殊外来)(予約制)	※武井(特殊外来)(予約制)	武井(特殊外来)(予約制)	武井(特殊外来)(予約制)	——

※毎月第2水曜日は終日休診です。

		月	火	水	木	金	土
眼科	午前	山本(受付11:00まで)	※交替制(受付10:30まで)	山本(受付11:00まで)	山本(受付11:00まで)	山本(受付11:00まで)	第2・第4(受付11:00まで)
	午後	山本(診察15:30開始)	——	山本(診察14:30開始)	山本(診察14:30開始)	——	——

※第1火曜日は池原医師、第2~5火曜日は山本医師

		月	火	水	木	金	土
小児科	午前	京極	京極	京極	京極	京極	第2・4(京極)
	午後	京極	※京極(受付17:00まで)	京極	※京極(受付17:00まで)	京極	——

※火・木曜午後の14時~15時は乳幼児健診・予防接種のみです。尚、予防接種はその他の時間帯でも受け付けています。火・木曜日の受付時間は17時まで行ないます

		月	火	水	木	金	土
皮膚科	午前	杉浦(診察9:30開始)	杉浦(診察9:30開始)	杉浦(診察9:30開始)	——	杉浦(診察9:30開始)	——
	午後	杉浦	杉浦	杉浦	——	杉浦	——