

恵愛だより

11月号
No.226

介護を頑張っている方、ひと休みしてみませんか？

レスパイト入院のご案内

当院では、在宅で療養生活をされている患者様やご家族を支援するためのレスパイト入院受入を行っています。入院期間は数日から14日間程度で、介護者の休息のほか、介護者の入院・冠婚葬祭・旅行などで一時的に在宅介護が困難な場合など、様々な理由でご利用いただけます。

当院のレスパイト入院における特色は、下記のものがあります。

- 医療処置のある患者様も対応が可能
- 個室対応
- 院内デイサービスを毎日開催

対象となる患者様へ、レクリエーションや体操、四季を取り入れた共同作品の製作活動を行っています。ご利用方法や料金については、個別にご説明いたしますので、お気軽に入退院支援室までお問い合わせください。

<文責：入退院支援室>



院内デイサービスでの制作物

眼科「硝子体手術」始めました

眼科では、9月から「硝子体手術」という新しい術式を始めました。硝子体手術は、主に以下の疾患に対して行っています。

<網膜前膜>

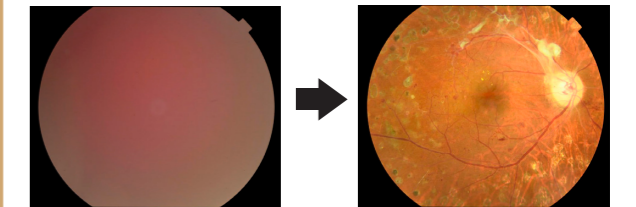
網膜に膜が張ることにより視力低下が起こり、真っ直ぐな線が歪んで見えることもあります。

<黄斑円孔>

網膜の黄斑部に穴が開くことにより、視力低下や中心に暗点が見えることもあります。

<硝子体出血>

糖尿病による網膜症や、加齢により黄斑部の変性が起こる加齢黄斑変性などで硝子体に出血が起こることにより、急な視力低下などを起こします。



硝子体出血が起き、眼底が見えません

硝子体手術後は眼底がはっきり見えます

目の病気は日常では気付にくいことが多く、早期発見が難しい場合もあります。ご自身で片眼ずつ見え方を確認していただき、左右で見え方が違う、急に霞んで見えにくくなった、真っ直ぐな線が歪んで見えるなど症状がありましたら必ず眼科受診をしましょう。

<文責：眼科検査室>



胸部CT検査(低線量肺がんCT検診)を受けてみませんか？

★人間ドック・脳ドック・各種健康保険組合健診オプション★
(一部除く)

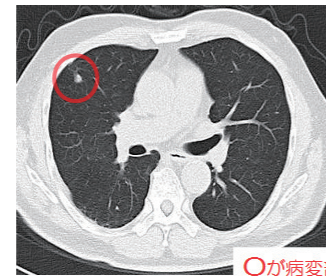
CT検査のメリット 検査料金 11,000円(税込)

通常のレントゲンによる検診と比べて、肺がんの発見率は5倍～10倍と報告されており、レントゲンでは見えにくい肺がんの早期発見に有用な検査です。当院では装置の技術・機能を活用し(※1)、少ない被ばく線量で多くの情報を提供する事が可能です。

(※1)CT検診認定機構が推奨する線量の指標CTDIvol:2.5mGy以下に対して当院はおおよそ0.8mGy(平均値)。病院で行われる検査と比較して1/10の線量で行っています。

CTとレントゲンの撮影画像の比較

CT画像



○が病変部

レントゲン画像



検査方法

検査台にあお向けに寝て、8秒～10秒程度息を吸った状態で止めていただきます。検査時間は全部で5分程度となります。

★こんな方におすすめです！

- 40歳以上 ●喫煙の習慣がある ●受動喫煙がある ●血縁者に肺がんの人がいる



お問い合わせ：聖隷富士病院 健診事業室

一般財団法人 恵愛会 聖隷富士病院

〒417-0026 富士市南町3番1号
TEL (0545) 52-0780(代) FAX (0545) 52-5837
http://www.seirei.or.jp/rel/fuji

訪問看護ステーション けいあい
〒417-0026 富士市南町3番1号
(聖隷富士病院管理棟3F)
TEL(0545) 54-2320
FAX(0545) 54-2321

居宅介護支援事業所 けいあい
TEL(0545) 67-2221
FAX(0545) 54-2321

お知らせ

新型コロナウイルス感染防止の為、当面の間、入院患者様の面会を禁止させていただきます。

患者相談窓口設置のご案内について

この度、患者様ご本人、もしくはご家族の方からの医学的な質問並びに生活上・入院上の不安等、様々なご相談に対応するために院内に患者様専用の相談窓口を設置させていただきました。患者様からの相談内容に応じて適切な職種が対応できる体制を整えております。設置場所・営業時間については下記をご参照ください。

設置場所：地域医療連携室内の相談窓口

営業時間：平日 8:30～17:00
第2・4土曜日 8:30～12:15

眼科

当院の眼科は毎週日の診療体制を整えております。(火曜～金曜は午前のみ)目に関する事で気になることがございましたら、お気軽にご相談下さい。

	月曜日	火曜日	水曜日	木曜日	金曜日
午前	野間	高柳	朝岡	笹野	笹野
午後	尾花				

【担当医師】
尾花 明(聖隷浜松病院 眼科部長)、野間沙樹(聖隷浜松病院 眼科)
高柳佑士(聖隷浜松病院 眼科)、
朝岡聖子(順天堂大学医学部附属静岡病院 眼科 助教)
笹野紘之(聖隷浜松病院 眼科)

求人情報

- 医師 ■薬剤師 ■看護師(外来・手術室・病棟)
- 作業療法士 ■診療放射線技師 ■看護補助者

お問い合わせは総務課の望月・鈴木まで、メールまたは電話でお願い致します。
E-mail seireifuji@sis.seirei.or.jp
TEL 0545-52-0780(代)

男性看護師にインタビュー

当院では8名の男性看護師が活躍しています。そこで今回は、7年目の5階病棟の看護師にインタビューをしましたのでご紹介いたします。

1. 看護師を目指した理由

目指したきっかけは家族でした。私には看護師として働いている家族がいます。「患者様との関わりでこんなことがあった」や「失敗してしまったこと」など、楽しそうに仕事の話をする姿を見たり聞いたりする内に興味を持つようになり、自然と目指すようになっていました。

2. 看護師として働いてみて

患者様によっては病気によって動くことが困難な患者さんもいます。女性の多い職場なので、そのような時には力のある男性スタッフが活躍しています。

しかし、女性の患者様もいるため、ケアやトイレ介助などの時に断られてしまうこともあります。そんなときには女性のスタッフに協力してもらい、患者様が不快な思いをしないように気を付けています。

3. 患者様との関わりで嬉しかった事

患者様のケアをしたり、要望にこたえたりしたとき等に笑顔で「ありがとう」と言ってもらえることはうれしく元気が出ます。入院している患者様は体調が悪いので、普段出来ていることでもできないことが多いため、患者様の「ありがとう」という言葉には感謝の気持ちだけではなく他に色々な気持ちが込められた一言なのでとても心に響きます。

今後も患者様が安心した入院生活を送れるよう、また男性看護師としてより一層成長していきたいと思えます。



<文責:看護部・広報委員会>

WebによるCT装置見学を行いました

10月3日、富山県の射水市民病院様(富山県射水市、200床、14診療科)より、CT装置更新にあたり心臓CT検査を多く実施している経験豊富な施設のCT装置を見学したいとの要望で、静岡県内でも非常に多くの心臓CT検査の実績がある当院にて装置見学が行われる事になりました。

今回はコロナ渦で人の行き来が難しい状況もあり、Webによる見学という全国的にみても新しい試みになりました(患者様の個人情報保護されています)。

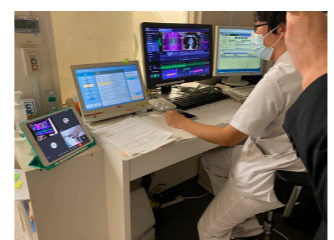
実際の心臓CT検査をライブで表示し、当院の放射線技師が検査の流れや撮影の手順、装置の特性などの解説に加えて質疑応答も行われました。見学を終えて射水市民病院の方から非常に有意義な装置見学ができたとの感想をいただきました。

今回の見学依頼を受けて当院が提供しているCT検査、画質が他施設から評価されている事を実感できました。当院放射線課では患者さんに安心して検査を受けていただけるように引き続き取り組んでいきます。

<文責:放射線課>



当院技師が検査について説明している様子をライブで配信。



タブレットを使用して質疑応答をしています

各科外来担当医一覧表

2022年11月1日現在

受付時間	午前 8:00~午前11:30 午後 13:00~午後16:00	(診察開始時刻 9:00) ※一部の診療科を除く (診察開始時刻 14:00) ※一部の診療科を除く	(休診日) 日曜・祝日・第1・3・5・土曜日
------	-------------------------------------	---	---------------------------

	月	火	水	木	金	土	
内科	午前	芹澤 馬場(一般/肝臓) 藤原 清水(診察9:30開始)	奥村 馬場(肝臓) 藤原	芹澤(予約のみ) ※1 源馬(糖尿・内分泌) (診察10:00開始)(予約のみ) 武田 石黒(腎臓)	奥村 芹澤 依馬(透析) 藤原	奥村 芹澤 藤原	※2 交替制(第2) 平野(第4) ※3 渡邊(アレルギー外来)
	午後	馬場(一般/肝臓) 清水(受付13:30まで)	馬場(一般/肝臓) 野村(呼吸器)	※4 奥村 野村(呼吸器) ※5 石黒(腎臓・予約制)	武田 ※6 依馬 (予約制)	武田	—

※1 源馬医師の診察は第2・4水曜日のみ ※2 岡田医師・奥村医師・芹澤医師の交替制 ※3 渡邊医師の診察は第4土曜日のみ(第2へ変更の場合有り) ※4 第3水曜日の受付は15時まで ※5 水曜午後の石黒医師の診察は第2・4のみ ※6 診察時間15時~16時 ◎禁煙外来は現在休止しております

	月	火	水	木	金	土
リウマチ 膠原病科	午前	※山田(予約制)	—	※山田(予約制)	※山田(初診)	※山田(予約制)
	午後	※山田(予約制)	—	※山田(予約制)	—	※山田(予約制)

※予約外の再診については要相談

	月	火	水	木	金	土
脳神経外科	午前	—	—	渡邊	—	—
	午後	—	—	—	※小野	—

※受付時間:12時~15時(診察開始時間:13時)

	月	火	水	木	金	土
循環器科	午前	富樫	富樫	富樫	梶本	※2 富樫
	午後	※1 富樫 (初診・紹介患者のみ)	富樫	藤林 (不整脈外来)(予約制) ※1富樫(初診・紹介患者のみ)	梶本	梶本

◎初診・紹介患者でも午前中の受診、梶本医師の受診は可能です ※1 カテーテル検査・治療のため、長時間お待ちしてしまう場合があります。受診を希望される方は、お手数ですが事前にお問い合わせ下さい。 ※2 第4金曜日は休診

	月	火	水	木	金	土
外科	午前	小里	小里	瀬戸口(受付11:00まで)	原(受付11:00まで)	稲葉
	午後	—	小里	瀬戸口(受付15:30まで)	原(予約制)	稲葉

※2土曜日は瀬戸口医師 第4土曜日は稲葉医師(偶数月)・原医師(奇数月)

	月	火	水	木	金	土
乳腺外来	午後	—	—	※芹澤(予約制)	—	—

※第1・第5水曜日は休診

	月	火	水	木	金	土
整形外科	午前	※1 福塚(予約制) ※3 仁木	※1 福塚(予約制) ※2 佐々木(第2・4 骨髄外来) 木村	※1 福塚(予約制) ※4 布田	※1 福塚(予約制) (紹介患者可)	※1 福塚(予約制) (紹介患者可)
	午後	※5 渡邊(骨髄外来・初再診15時まで)	木村	—	—	※6 下肢専門外来 (一般整形不可)

※1 当院他科受診中で整形初診の方は要相談 ※2 10時30分診療開始・一般整形不可 ※3 初再診受付10時30分まで ※4 初再診受付は11時まで ※5 月に一度、休診日有り(不定期)・一般整形不可 ※6 森医師・鈴木医師の交替制

	月	火	水	木	金	土
泌尿器科	午前	松原(受付11:00まで)	—	—	※1 餌取	齋藤
	午後	松原	—	—	—	齋藤

※1 初診受付は11時まで、再診受付は11時30分まで

	月	火	水	木	金	土
※1 眼科	午前	野間 (診察9:30開始)	高柳 (診察9:30開始)	朝岡	笹野 (診察9:30開始)	笹野 (診察9:30開始)
	午後	尾花	—	—	—	—

※1 受付時間:8時~11時

	月	火	水	木	金	土
※1 小児科	午前	京極	京極	京極	京極	京極(第2・4)
	午後	京極(受付16時まで) ワクチン接種(受付16時~17時)	※2 京極(受付17:00まで)	京極(受付16時まで) ワクチン接種(受付16時~17時)	※2 京極(受付17:00まで)	京極(受付16時まで) ワクチン接種(受付16時~17時)

※1 原則予約制のため、受診希望の方はお電話にてお問合せ下さい。尚、電話予約は新患の方でも可能です ※2 火・木曜日午後の14時~15時は乳幼児健診・予防接種のみ 火・木曜日の受付時間は17時まで行ないます ◎通常診療時間内でのワクチン接種は行ないませんのでご注意ください

	月	火	水	木	金	土
皮膚科	午前	※1 杉浦	—	※1 遠藤	—	※1 杉浦
	午後	※2 杉浦	—	遠藤	—	※2 杉浦

※1 診察9:30開始 ※2 15時30分受付終了