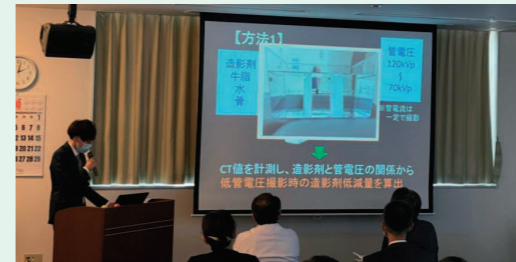


第19回 院内学会開催



10月22日(土)に第19回聖隷富士病院院内学会を開催しました。新型コロナウイルス感染症の影響もあり、2019年以来、3年ぶりに通常形式での開催となりました。

院内学会は、恵愛会の職員が日ごろの業務上の課題や改善された点について継続的な調査と研究を行い、その結果や成果を発表する場となっております。

今年度は聖隷沼津病院からの招待演題を合わせ7演題の発表が行われました。患者様に対してより良質な医療を提供することができるよう、職員それぞれが目標を持ち、知識と技術の向上を目指して、検討や研究を継続していくことが大切な事だと感じられる貴重な場となっております。

この学会での検討事項を活かし、今後も職員一同が安全で医療の質向上に寄与することで、地域の皆様



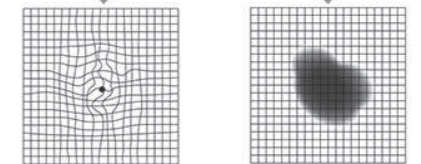
に貢献できる病院であるよう、日々努力を続けて参ります。

<文責：人材育成委員会>

眼科 「加齢黄斑変性」の方、増えています!

加齢黄斑変性とは、カメラのフィルムにあたる網膜の中心部(=黄斑)に、老化により出血やむくみが起こる疾患です。黄斑は細かいものを識別する働きがあり、ここに異常が起きると周囲は見えていても、見たいものが見えづらくなります。欧米では中途失明原因の第2位と深刻な病気と言われており、日本でも高齢化に伴い患者数が増加しています。放置すると進行し、視力の回復が難しくなります。そのため早期発見と早期治療が大切です。

- <主な症状>
- ・視力が低下する
 - ・真っ直ぐな線が歪んで見える
 - ・中心部分が霞んだり、黒く見える



- <今すぐに行える対策>
- ・禁煙
 - ・バランスの良い食事
 - ・左右で見え方が違う場合は早めの眼科受診



私たちは安心して受診・治療を受けられるよう、患者様のお気持ちに寄り添うサポートを心がけています。お困りの際はお気軽にお尋ねください。眼の健康寿命を延ばして、楽しい生活を送りましょう!

<文責：眼科検査室>

お知らせ

新型コロナウイルス感染防止の為、当面の間、入院患者様の面会を禁止させていただきます。

患者相談窓口設置のご案内について

この度、患者様ご本人、もしくはご家族の方からの医学的な質問並びに生活上・入院上の不安等、様々なご相談に対応するために院内に患者様専用の相談窓口を設置させていただきました。患者様からの相談内容に応じて適切な職種が対応できる体制を整えております。設置場所・営業時間については下記をご参照ください。

設置場所：地域医療連携室内の相談窓口

営業時間：平日 8:30~17:00
第2・4土曜日 8:30~12:15

眼科

当院の眼科は毎週日の診療体制を整えております。(火曜~金曜は午前のみ)目に関する事で気になることがございましたら、お気軽にご相談下さい。

	月曜日	火曜日	水曜日	木曜日	金曜日
午前	野間	高柳	朝岡	笹野	笹野
午後	尾花				

【担当医師】
尾花 明(聖隷浜松病院 眼科部長)、野間沙樹(聖隷浜松病院 眼科)
高柳 佑士(聖隷浜松病院 眼科)、
朝岡 聖子(順天堂大学医学部附属静岡病院 眼科 助教)
笹野 紘之(聖隷浜松病院 眼科)

求人情報

- 医師 ■薬剤師 ■看護師(外来・手術室・病棟)
- 作業療法士 ■診療放射線技師 ■看護補助者

お問合せは総務課の望月・鈴木まで、メールまたは電話でお願い致します。
E-mail seireifuji@sis.seirei.or.jp
TEL 0545-52-0780(代)



法人理念 「隣人愛」

病院理念

私たちは、
人と人とのつながりを大切にし、
地域に貢献できる医療を目指します

交通アクセス

- ★東名富士ICより車で約10分
- ★新幹線新富士駅よりタクシーで約10分
- ★吉原中央(バス)駅より徒歩5分
- ★岳南鉄道吉原本町駅より徒歩3分



駐車場のご案内

当院では、上記の専用駐車場を用意しております。ご来院の際は係員の誘導に従って駐車して下さい。駐車場は有料となっております、ご了承下さい。

一般財団法人 恵愛会 聖隷富士病院

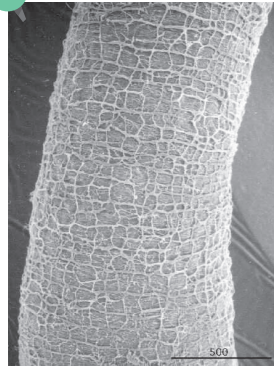
〒417-0026 富士市南町3番1号
TEL(0545) 52-0780(代) FAX(0545) 52-5837
http://www.seirei.or.jp/rel/fuji

訪問看護ステーション けいあい
〒417-0026 富士市南町3番1号
(聖隷富士病院管理棟3F)
TEL(0545) 54-2320
FAX(0545) 54-2321

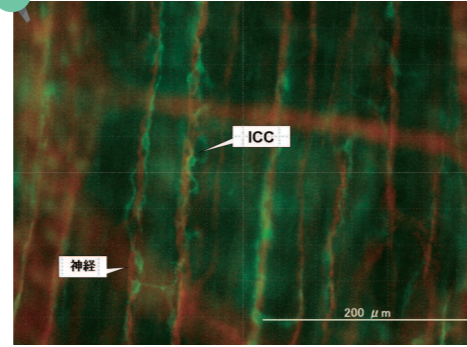
居宅介護支援事業所 けいあい
TEL(0545) 67-2221
FAX(0545) 54-2321

胃腸にまつわる神経のお話

「神経」と聞くと脳や脊髄、手足の運動神経などを想像される方も多いかもしれません。実は私たちの消化管(胃や腸など)にも、負けず劣らずの神経細胞が潜んでいるのです。

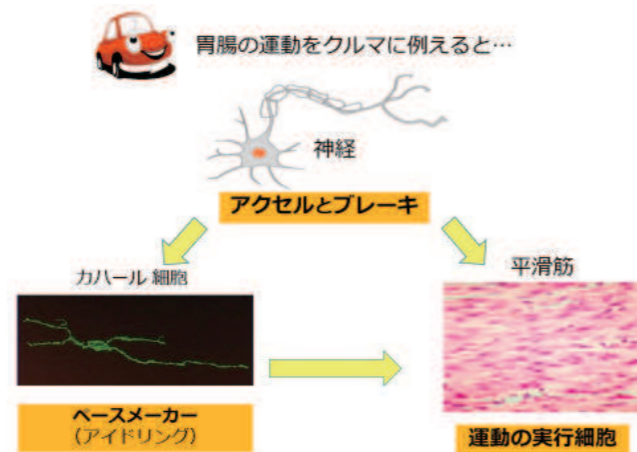


左の写真は腸に存在する神経細胞のネットワークを電子顕微鏡で撮影したものです。メロンの皮ではありません。



胃腸の神経細胞はある種の病気や年齢とともに数が減少していくことが報告されています。ひよっとするとお年寄りの便秘の一因になっている可能性もあるかも知れません。また、若い方でストレスによっておなかをこわしたり、逆に便秘になったりしてしまう方もいらっしゃいます。胃腸は神経の影響を受けやすいデリケートな臓器でもあるのです。

<文責:外科部長 原 竜平>



もう少し拡大してみましょう。神経細胞が小集団をつくり、お互いに手をつないでいるように見えますでしょうか。消化管には脊髄に匹敵する神経細胞が存在すると言われてます。これら神経細胞に加えてカハール細胞(ICC)という一定のリズムで電気信号を発生させる役割をもった細胞(ペースメーカー)が互いに協力しながら、胃腸の壁の筋肉を動かしているのです。

各科外来担当医一覧表

2022年12月1日現在

受付時間	午前 8:00~午後11:30 (診察開始時刻 9:00) ※一部の診療科を除く	午後 13:00~午後16:00 (診察開始時刻 14:00) ※一部の診療科を除く
【休診日】	日曜・祝日・第1・3・5・土曜日	

		月	火	水	木	金	土
内科	午前	芹澤 馬場(一般/肝臓) 藤原 清水(診察9:30開始)	奥村 馬場(肝臓) 藤原	芹澤(予約のみ) ※1 源馬(糖尿・内分泌) (診察10:00開始)(予約のみ) 武田 石黒(腎臓)	奥村 芹澤 依馬(透析) 藤原	奥村 芹澤 藤原	※2 交替制(第2) 平野(第4) ※3 渡邊(アレルギー外来)
	午後	馬場(一般/肝臓) 清水(受付13:00まで)	馬場(一般/肝臓) 野村(呼吸器)	※4 奥村 野村(呼吸器) ※5 石黒(腎臓・予約制)	武田 ※6 依馬(予約制)	武田	—

※1 源馬医師の診察は第2・4水曜日のみ ※2 岡田医師・奥村医師・芹澤医師の交替制 ※3 渡邊医師の診察は第4土曜日のみ(第2へ変更の場合有り) ※4 第3水曜日の受付は15時まで ※5 水曜午後の石黒医師の診察は第2・4のみ ※6 診察時間15時~16時 ◎禁煙外来は現在休止しております

		月	火	水	木	金	土
リウマチ 膠原病科	午前	※山田(予約制)	—	※山田(予約制)	※山田(初診)	※山田(予約制)	—
	午後	※山田(予約制)	—	※山田(予約制)	—	※山田(予約制)	—

※予約外の再診については要相談

		月	火	水	木	金	土
脳神経外科	午前	—	—	渡邊	—	—	—
	午後	—	—	—	※小野	—	—

※受付時間:12時~15時(診察開始時間:13時)

		月	火	水	木	金	土
循環器科	午前	富樫	富樫	富樫	梶本	※2 富樫	丹原 第2・4(予約のみ) 富樫 第2・4(初診・紹介患者のみ)
	午後	※1 富樫 (初診・紹介患者のみ)	富樫	藤林 (不整脈外来)(予約制) ※1富樫(初診・紹介患者のみ)	梶本	梶本	—

◎初診・紹介患者でも午前中の受診、梶本医師の受診は可能です ※1 カテーテル検査・治療のため、長時間お待ちしてしまう場合があります。受診を希望される方は、お手数ですが事前にお問い合わせ下さい。 ※2 第4金曜日は休診

		月	火	水	木	金	土
外科	午前	小里	小里	瀬戸口(受付11:00まで)	原(受付11:00まで)	稲葉	※第2・4交替制 (受付11:00まで)
	午後	—	小里	瀬戸口(受付15:30まで)	原(予約制)	稲葉	—

※第2土曜日は瀬戸口医師 第4土曜日は稲葉医師(偶数月)、原医師(奇数月)

		月	火	水	木	金	土
乳腺外来	午後	—	—	※芹澤(予約制)	—	—	—

※第1・第5水曜日は休診

		月	火	水	木	金	土
整形外科	午前	※1 福塚(予約制) ※3 仁木	※1 福塚(予約制) ※2 佐々木(第2・4脊椎外来) 木村	※1 福塚(予約制) ※4 布田	※1 福塚(予約制) (紹介患者可)	※1 福塚(予約制) (紹介患者可)	神田(第2・4)
	午後	仁木(予約制) ※5 渡邊(脊椎外来・初再診15時まで)	木村(予約制)	—	—	※6 下肢専門外来 (一般整形不可)	—

※1 当院他科受診中で整形初診の方は要相談 ※2 10時30分診察開始 一般整形不可 ※3 初再診受付10時30分まで ※4 初再診受付は11時まで ※5 月に一度、休診日有り(不定期)・一般整形不可 ※6 森医師・鈴木医師の交替制

		月	火	水	木	金	土
泌尿器科	午前	松原(受付11:00まで)	—	—	※1 餌取	齋藤	—
	午後	松原	—	—	—	齋藤	—

※1 初診受付は11時まで、再診受付は11時30分まで

		月	火	水	木	金	土
※1 眼科	午前	野間 (診察9:30開始)	高柳 (診察9:30開始)	朝岡	笹野 (診察9:30開始)	笹野 (診察9:30開始)	—
	午後	尾花	—	—	—	—	—

※1 受付時間:8時~11時

		月	火	水	木	金	土
※1 小児科	午前	京極	京極	京極	京極	京極	京極(第2・4)
	午後	京極(受付16時まで) ワクチン接種(受付16時~17時)	※2 京極(受付17:00まで)	京極(受付16時まで) ワクチン接種(受付16時~17時)	※2 京極(受付17:00まで)	京極(受付16時まで) ワクチン接種(受付16時~17時)	—

※1 原則予約制のため、受診希望の方は電話にてお問合せ下さい。尚、電話予約は新患の方でも可能です ※2 火・木曜日午後の14時~15時は乳幼児健診・予防接種のみ 火・木曜日の受付時間は17時まで行ないます ◎通常診察時間内でのワクチン接種は行ないませんのでご注意ください

		月	火	水	木	金	土
皮膚科	午前	※1 杉浦	—	※1 遠藤	—	※1 杉浦	—
	午後	※2 杉浦	—	遠藤	—	※2 杉浦	—

※1 診察9:30開始 ※2 15時30分受付終了