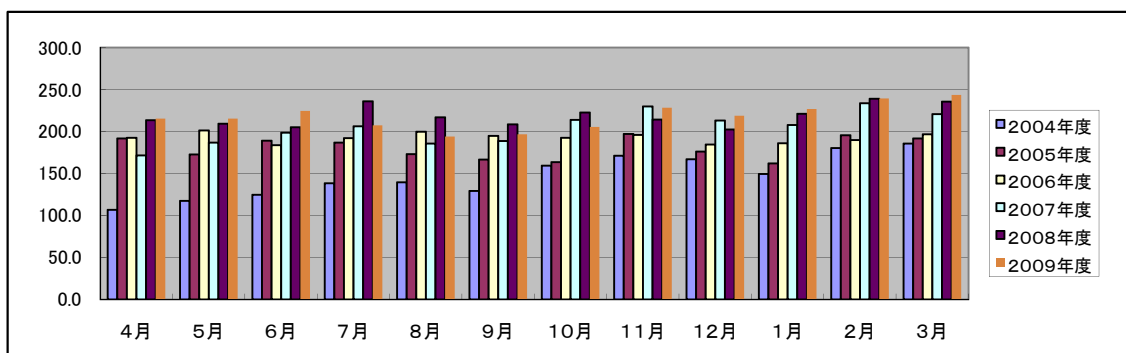


入院

●月別1日平均入院患者数

月	4月	5月	6月	7月	8月	9月	10月	11月	12月	1月	2月	3月	平均
2004年度	106.9	117.3	124.6	138.4	139.4	129.3	159.5	171.0	166.9	149.4	180.3	185.7	147.3
2005年度	191.8	172.6	189.2	186.9	173.0	166.6	163.5	197.2	176.3	162.1	195.7	191.7	180.4
2006年度	192.6	201.4	183.6	192.0	199.6	194.7	192.4	195.8	184.5	186.2	189.8	196.7	192.5
2007年度	171.4	186.8	198.5	206.3	185.8	188.9	213.9	229.9	213.1	207.9	233.8	220.8	204.7
2008年度	213.6	209.4	205.1	235.9	216.8	208.4	222.7	214.1	202.6	221.0	239.0	235.4	218.6
2009年度	215.3	215.4	224.6	207.2	194.2	196.7	205.5	228.2	218.9	226.7	239.4	243.4	217.8

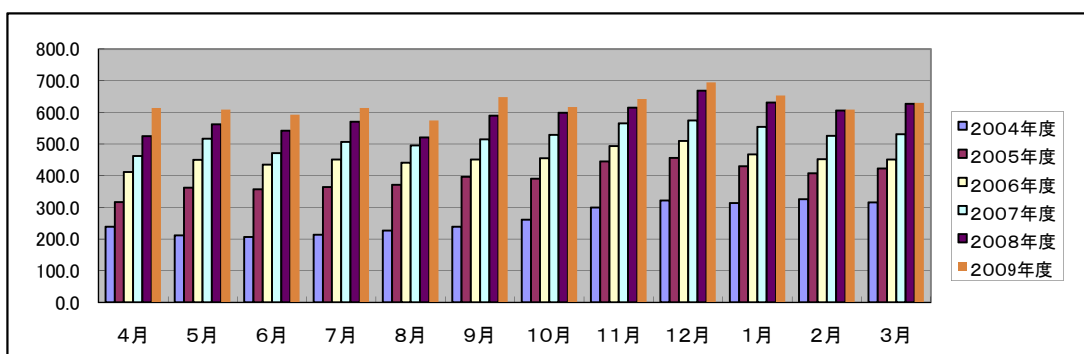


外来

●月別1日平均外来患者数推移

外来

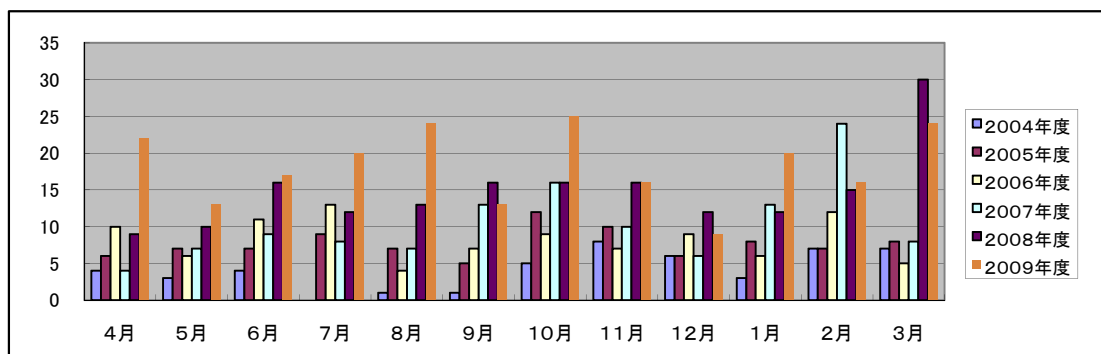
月	4月	5月	6月	7月	8月	9月	10月	11月	12月	1月	2月	3月	平均
2004年度	238.7	211.6	206.7	213.5	226.7	239.0	260.9	299.2	322.0	313.4	326.1	315.5	263.8
2005年度	317.0	361.8	357.2	363.6	371.0	396.5	390.2	445.0	455.8	430.0	407.7	423.0	392.3
2006年度	411.4	450.3	434.5	450.7	440.6	451.4	454.7	494.0	509.8	467.6	452.2	450.9	455.1
2007年度	461.8	517.2	470.8	507.2	495.1	515.0	528.8	565.3	574.7	554.5	526.0	531.0	519.8
2008年度	524.4	562.5	542.2	570.4	520.9	589.8	598.7	614.9	668.7	630.9	606.2	627.0	586.7
2009年度	613.7	608.6	592.3	613.4	574.6	648.6	616.7	642.0	694.4	653.3	608.7	630.3	623.7



●月別手術件数推移

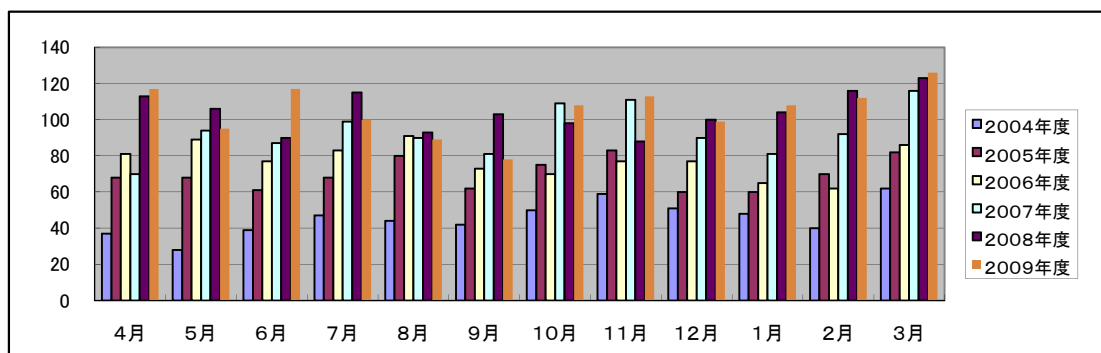
外来

点数	月	4月	5月	6月	7月	8月	9月	10月	11月	12月	1月	2月	3月	平均
2004年度		4	3	4	0	1	1	5	8	6	3	7	7	4.1
2005年度		6	7	7	9	7	5	12	10	6	8	7	8	7.7
2006年度		10	6	11	13	4	7	9	7	9	6	12	5	8.3
2007年度		4	7	9	8	7	13	16	10	6	13	24	8	10.4
2008年度		9	10	16	12	13	16	16	16	12	12	15	30	14.8
2009年度		22	13	17	20	24	13	25	16	9	20	16	24	18.3



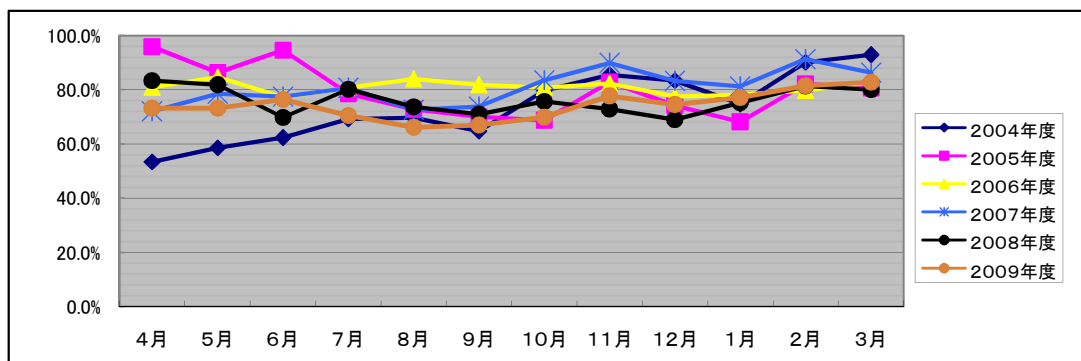
入院

点数	月	4月	5月	6月	7月	8月	9月	10月	11月	12月	1月	2月	3月	平均
2004年度		37	28	39	47	44	42	50	59	51	48	40	62	45.6
2005年度		68	68	61	68	80	62	75	83	60	60	70	82	69.8
2006年度		81	89	77	83	91	73	70	77	77	65	62	86	77.6
2007年度		70	94	87	99	90	81	109	111	90	81	92	116	93.3
2008年度		113	106	90	115	93	103	98	88	100	104	116	123	104.1
2009年度		117	95	117	100	89	78	108	113	99	108	112	126	105.2



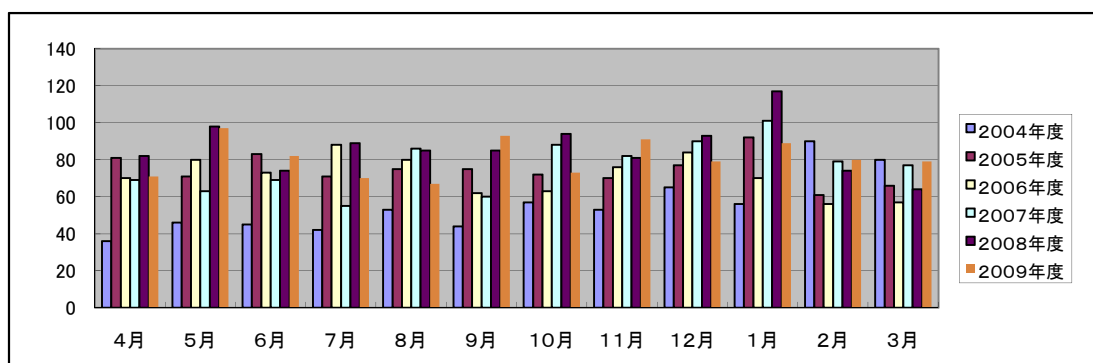
●月別病床利用率

月	4月	5月	6月	7月	8月	9月	10月	11月	12月	1月	2月	3月	平均
2004年度	53.4%	58.6%	62.3%	69.2%	69.7%	64.7%	79.7%	85.5%	83.4%	74.7%	90.1%	92.9%	73.7%
2005年度	95.9%	86.3%	94.6%	78.5%	72.7%	70.0%	68.7%	82.9%	74.1%	68.1%	82.2%	80.6%	79.6%
2006年度	80.9%	84.6%	77.2%	80.7%	83.9%	81.8%	80.8%	82.3%	77.5%	78.2%	79.7%	82.7%	80.9%
2007年度	72.0%	78.5%	77.5%	80.6%	72.6%	73.8%	83.5%	89.8%	83.2%	81.2%	91.3%	86.3%	80.9%
2008年度	83.4%	81.8%	69.8%	80.2%	73.7%	70.9%	75.7%	72.8%	68.9%	75.2%	81.3%	80.1%	76.2%
2009年度	73.2%	73.2%	76.4%	70.5%	66.1%	66.9%	69.9%	77.6%	74.4%	77.1%	81.4%	82.8%	74.1%



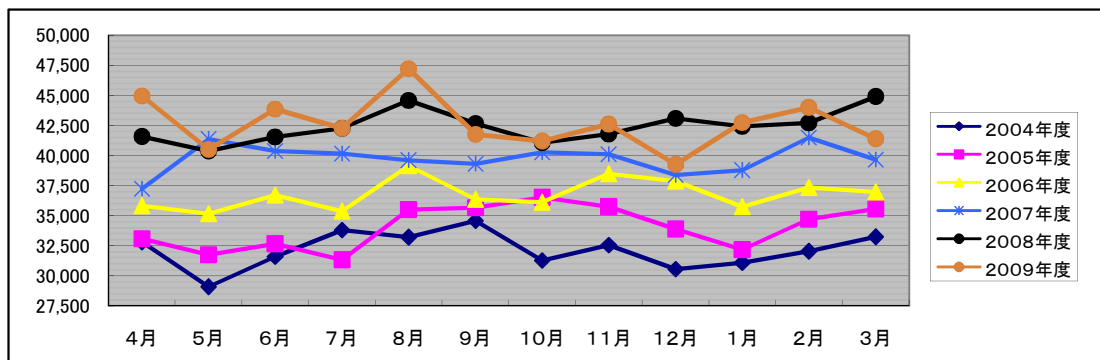
●救急車搬入件数推移

月	4月	5月	6月	7月	8月	9月	10月	11月	12月	1月	2月	3月	平均
2004年度	36	46	45	42	53	44	57	53	65	56	90	80	56
2005年度	81	71	83	71	75	75	72	70	77	92	61	66	75
2006年度	70	80	73	88	80	62	63	76	84	70	56	57	72
2007年度	69	63	69	55	86	60	88	82	90	101	79	77	77
2008年度	82	98	74	89	85	85	94	81	93	117	74	64	86
2009年度	71	97	82	70	67	93	73	91	79	89	80	79	81



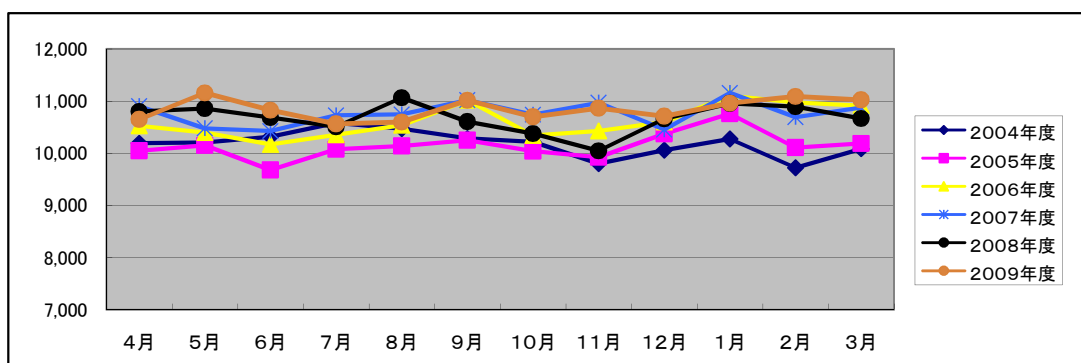
●入院平均単価推移

月	4月	5月	6月	7月	8月	9月	10月	11月	12月	1月	2月	3月	平均
2004年度	32,800	29,078	31,598	33,804	33,201	34,580	31,281	32,546	30,561	31,087	32,036	33,236	32,153
2005年度	33,078	31,750	32,640	31,317	35,507	35,673	36,508	35,729	33,872	32,180	34,714	35,551	33,839
2006年度	35,817	35,153	36,710	35,359	39,153	36,348	36,100	38,474	37,867	35,731	37,346	36,959	36,748
2007年度	37,234	41,345	40,378	40,168	39,591	39,309	40,266	40,116	38,364	38,769	41,486	39,650	39,761
2008年度	41,563	40,363	41,540	42,264	44,574	42,658	41,058	41,770	43,096	42,418	42,716	44,882	42,435
2009年度	44,950	40,506	43,861	42,265	47,212	41,752	41,189	42,593	39,240	42,738	43,985	41,374	42,600



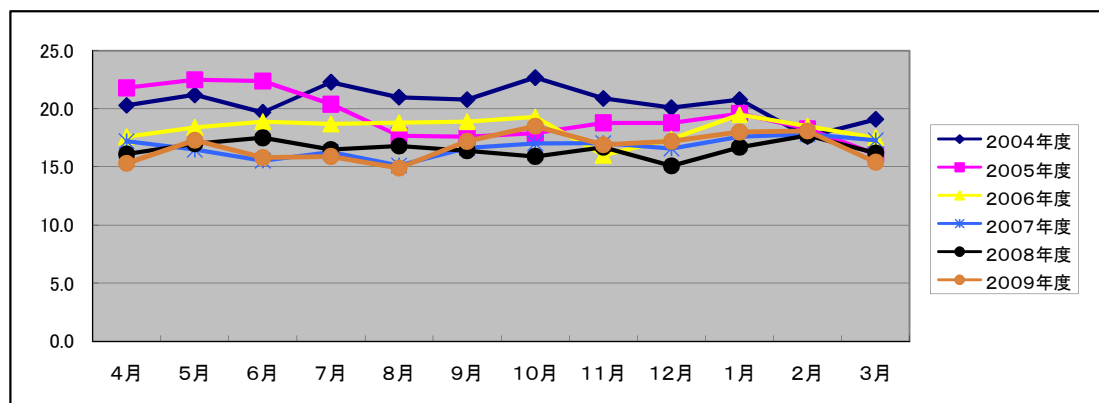
●外来平均単価推移

月	4月	5月	6月	7月	8月	9月	10月	11月	12月	1月	2月	3月	平均
2004年度	10,194	10,203	10,316	10,580	10,468	10,287	10,216	9,798	10,056	10,271	9,719	10,082	10,159
2005年度	10,044	10,151	9,676	10,078	10,136	10,247	10,041	9,924	10,368	10,756	10,105	10,189	10,147
2006年度	10,526	10,394	10,165	10,352	10,539	11,014	10,342	10,427	10,600	11,098	10,973	10,913	10,608
2007年度	10,897	10,474	10,426	10,729	10,745	11,013	10,741	10,963	10,450	11,157	10,688	10,875	10,763
2008年度	10,802	10,854	10,681	10,508	11,064	10,603	10,378	10,045	10,660	10,953	10,892	10,667	10,670
2009年度	10,645	11,157	10,827	10,560	10,600	11,016	10,694	10,859	10,707	10,962	11,089	11,020	10,840



●平均在院日数推移

月	4月	5月	6月	7月	8月	9月	10月	11月	12月	1月	2月	3月	平均
2004年度	20.3	21.2	19.7	22.3	21.0	20.8	22.7	20.9	20.1	20.8	17.6	19.1	20.4
2005年度	21.8	22.5	22.4	20.4	17.7	17.6	17.9	18.8	18.8	19.6	18.3	16.1	19.2
2006年度	17.6	18.4	18.9	18.7	18.8	18.9	19.3	16.0	17.4	19.5	18.5	17.5	18.3
2007年度	17.2	16.5	15.5	16.3	15.1	16.6	17.0	17.1	16.6	17.6	17.8	17.3	16.7
2008年度	16.1	17.0	17.5	16.5	16.8	16.4	15.9	16.7	15.1	16.7	17.7	16.2	16.1
2009年度	15.3	17.3	15.8	15.9	14.9	17.2	18.5	16.9	17.2	18.0	18.1	15.4	16.7

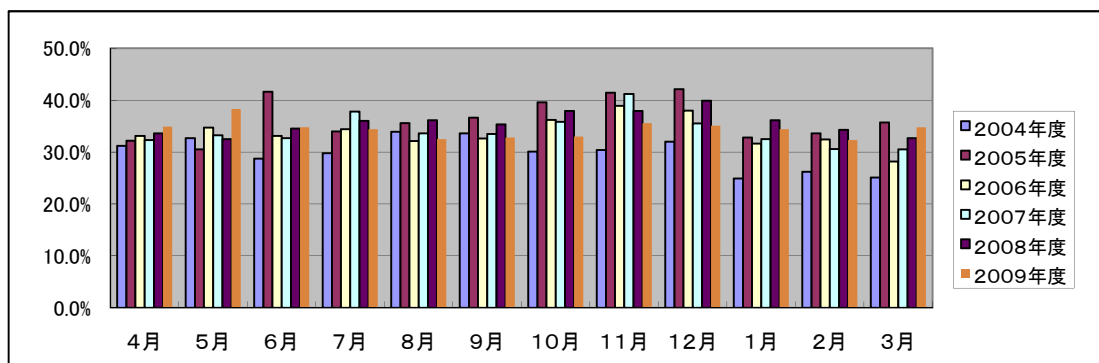


●病棟別在院日数推移

月	4月	5月	6月	7月	8月	9月	10月	11月	12月	1月	2月	3月	平均
A2病棟	14.1	14.4	15.4	15.9	12.7	14.1	15.2	15.7	14.9	18.6	14.1	13.2	14.8
A3病棟	22.9	21.8	21.1	24.4	24.7	19.9	22.3	22.1	19.5	18.1	22.3	19.9	21.4
A4病棟	23.4	22.1	21.8	21.6	17.5	18.9	23.7	24.2	27.6	26.7	22.0	23.3	22.6
A5病棟	11.5	15.4	10.5	13.1	12.5	15.7	14.1	12.9	13.5	14.2	17.2	13.8	13.6
B2病棟	10.2	14.1	13.1	13.4	11.7	12.2	15.8	15.0	17.6	15.7	16.3	12.0	13.9
B3病棟	9.5	14.5	15.5	6.9	10.3	24.1	30.5	11.9	12.4	15.2	15.2	9.1	12.9
C3病棟	44.3	61.1	38.4	35.3	34.6	33.4	30.1	36.8	50.4	59.8	48.0	31.7	40.4

●紹介率推移

月	4月	5月	6月	7月	8月	9月	10月	11月	12月	1月	2月	3月	平均
2004年度	31.2%	32.7%	28.7%	29.8%	33.9%	33.6%	30.1%	30.4%	32.0%	24.9%	26.2%	25.1%	29.9%
2005年度	32.2%	30.5%	41.6%	34.0%	35.6%	36.6%	39.6%	41.4%	42.1%	32.8%	33.6%	35.7%	36.3%
2006年度	33.1%	34.7%	33.1%	34.4%	32.1%	32.6%	36.2%	38.9%	38.0%	31.6%	32.4%	28.2%	33.8%
2007年度	32.3%	33.2%	32.7%	37.8%	33.6%	33.5%	35.8%	41.2%	35.5%	32.5%	30.6%	30.5%	34.1%
2008年度	33.6%	32.5%	34.5%	36.0%	36.1%	35.3%	37.9%	37.9%	39.9%	36.1%	34.3%	32.7%	35.6%
2009年度	34.9%	38.3%	34.8%	34.4%	32.5%	32.8%	33.0%	35.6%	35.1%	34.4%	32.3%	34.8%	34.5%



●診療科別紹介率

月	4月	5月	6月	7月	8月	9月	10月	11月	12月	1月	2月	3月	平均
内科	35.9%	38.6%	36.0%	39.1%	33.7%	38.1%	30.2%	38.4%	35.0%	34.7%	36.1%	35.1%	35.9%
循環	87.5%	95%	92%	66.7%	162.5%	100.0%	100.0%	100.0%	133.3%	150.0%	160.0%	144.4%	110.7%
神内	100.0%	100.0%	60.0%	100.0%	37.5%	100.0%	66.7%	100.0%	100.0%	100.0%	100.0%	100.0%	80.0%
メンタル	50.0%	100.0%	33.3%	66.7%	0.0%	100.0%	50.0%	100.0%	33.3%	0.0%	0.0%	40.0%	48.1%
小児	4.4%	55.4%	34.2%	29.5%	15.2%	7.1%	5.1%	7.9%	7.2%	8.6%	17.5%	9.3%	18.1%
外科	42.8%	28.7%	43.9%	36.8%	42.9%	35.0%	50.3%	56.2%	53.3%	44.7%	42.9%	50.3%	44.5%
血外	39.3%	10.3%	23.1%	26.1%	16.1%	30.8%	45.8%	22.2%	50.0%	38.5%	15.4%	40.9%	29.2%
皮膚科	0.0%	0.0%	0.0%	4.0%	7.1%	0.0%	0.0%	20.0%	0.0%	16.7%	0.0%	0.0%	2.8%
婦人科	7.7%	12.5%	21.1%	9.1%	7.1%	20.0%	16.7%	14.3%	18.2%	26.7%	37.5%	33.3%	17.5%
整形	34.2%	32.4%	28.8%	29.6%	34.7%	30.3%	35.6%	33.9%	31.5%	32.7%	27.7%	30.9%	31.9%
脳外	9.1%	0.0%	25.0%	40.0%	20.0%	0.0%	0.0%	0.0%	22.2%	75.0%	20.0%	0.0%	17.6%
呼外	75.0%	87.5%	53.8%	78.6%	44.4%	73.3%	90.9%	60.0%	66.7%	63.6%	50.0%	100.0%	70.5%
泌尿器	40.0%	52.8%	29.4%	25.6%	33.3%	34.4%	28.9%	36.4%	43.2%	33.3%	44.4%	30.0%	35.9%
眼科	27.8%	18.2%	18.4%	20.5%	35.1%	25.0%	17.1%	17.2%	12.9%	12.5%	7.7%	21.6%	20.0%
耳鼻科	11.1%	8.3%	17.6%	0.0%	0.0%	10.5%	0.0%	0.0%	0.0%	5.9%	0.0%	10.0%	5.6%
放射線科	100.0%	33.3%	100.0%	100.0%	100.0%	100.0%	100.0%	0.0%	33.3%	100.0%	25.0%	100.0%	60.0%
リハビリ科	100.0%	100.0%	100.0%	100.0%	100.0%	100.0%	100.0%	100.0%	100.0%	100.0%	100.0%	100.0%	100.0%
緩和医療科	200.0%	122.2%	200.0%	137.5%	62.5%	140.0%	100.0%	112.5%	120.0%	100.0%	100.0%	100.0%	114.5%
和漢診療科	20.0%	0.0%	0.0%	0.0%	0.0%	0.0%	0.0%	0.0%	0.0%	0.0%	0.0%	0.0%	1.7%
形成外科	37.5%	0.0%	0.0%	13.3%	0.0%	8.3%	28.6%	0.0%	23.1%	10.0%	0.0%	0.0%	9.7%
合計	34.9%	38.3%	34.8%	34.4%	32.5%	32.8%	33.1%	35.7%	35.2%	34.4%	32.4%	34.9%	34.5%

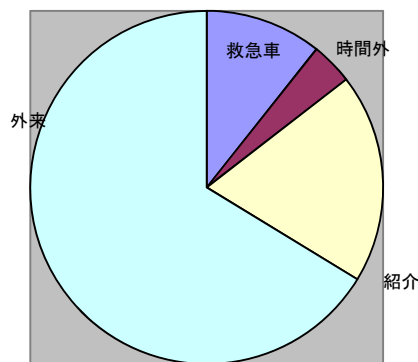
●診療科別紹介患者数

月	4月	5月	6月	7月	8月	9月	10月	11月	12月	1月	2月	3月	平均
内科	78	78	71	87	91	87	71	115	85	92	59	82	83
循環	5	9	8	3	8	3	5	2	2	4	5	6	5
神内	5	2	3	4	3	4	2	3	1	3	1	2	3
メンタル	1	1	1	2	0	2	2	1	1	0	0	2	1
小児	4	76	48	33	21	5	6	11	7	8	13	10	20
外科	36	16	39	42	55	41	56	64	78	44	26	51	46
血外	11	3	6	7	5	8	10	4	8	5	2	9	7
皮膚科	0	0	0	1	1	0	0	2	0	1	0	0	0
婦人科	1	1	4	1	1	3	2	2	2	4	3	1	2
整形	79	60	48	66	75	57	60	48	44	56	38	59	58
脳外	1	0	2	2	2	0	0	0	2	3	1	0	1
呼外	6	7	7	11	4	11	10	2	12	7	4	8	7
泌尿器	11	18	10	11	12	11	11	12	16	10	15	9	12
眼科	9	8	7	9	13	9	7	5	5	4	2	9	7
耳鼻科	2	2	3	0	0	2	0	0	0	1	0	2	1
放射線科	1	1	0	2	0	0	2	0	1	0	1	3	1
リハビリ科	20	17	19	23	13	11	21	13	15	14	11	12	16
緩和医療科	3	12	14	10	14	12	9	12	4	8	6	13	10
和漢診療科	1	0	0	0	0	0	0	0	0	0	0	1	0
形成外科	3	0	0	2	0	1	2	0	4	1	0	0	1
合計	277	311	290	316	318	267	276	296	287	265	187	279	281

●入院経路別患者数

	件数(件)					構成比(%)			
	合計	救急車	時間外	紹介	外来	救急車	時間外	紹介	外来
総内	201	85	24	22	70	42.3%	11.9%	10.9%	34.8%
腎内	709	82	21	177	429	11.6%	3.0%	25.0%	60.5%
代謝	92	18	3	17	54	19.6%	3.3%	18.5%	58.7%
呼内	0	0	0	0	0	0.0%	0.0%	0.0%	0.0%
消内	343	46	16	54	227	13.4%	4.7%	15.7%	66.2%
循環	199	39	21	29	110	19.6%	10.6%	14.6%	55.3%
神内	0	0	0	0	0	0.0%	0.0%	0.0%	0.0%
小児	307	3	3	39	262	1.0%	1.0%	12.7%	85.3%
外科	997	86	49	188	674	8.6%	4.9%	18.9%	67.6%
血管	110	2	0	30	78	1.8%	0.0%	27.3%	70.9%
婦人	3	0	0	1	2	0.0%	0.0%	33.3%	66.7%
整形	823	78	23	157	565	9.5%	2.8%	19.1%	68.7%
呼外	181	3	2	27	149	1.7%	1.1%	14.9%	82.3%
泌尿器	50	2	3	8	37	4.0%	6.0%	16.0%	74.0%
眼科	187	0	0	31	156	0.0%	0.0%	16.6%	83.4%
リハビリ	3	0	0	1	2	0.0%	0.0%	33.3%	66.7%
緩和	94	15	0	44	35	16.0%	0.0%	46.8%	37.2%

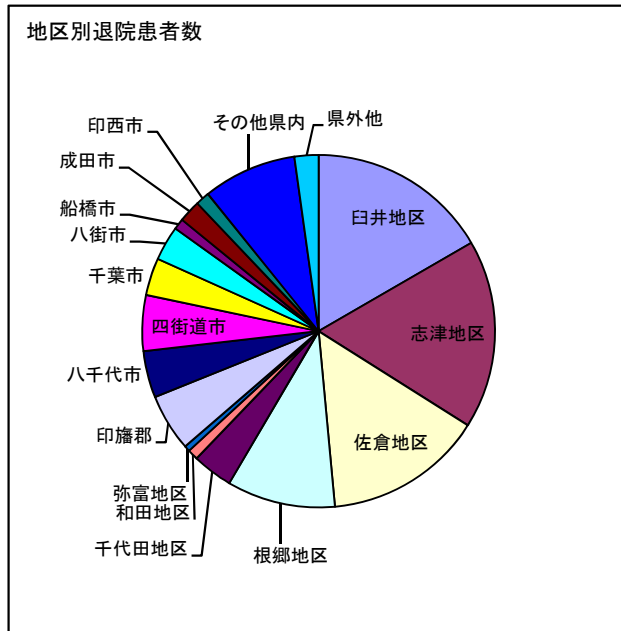
入院経路別患者数



●地区別患者数

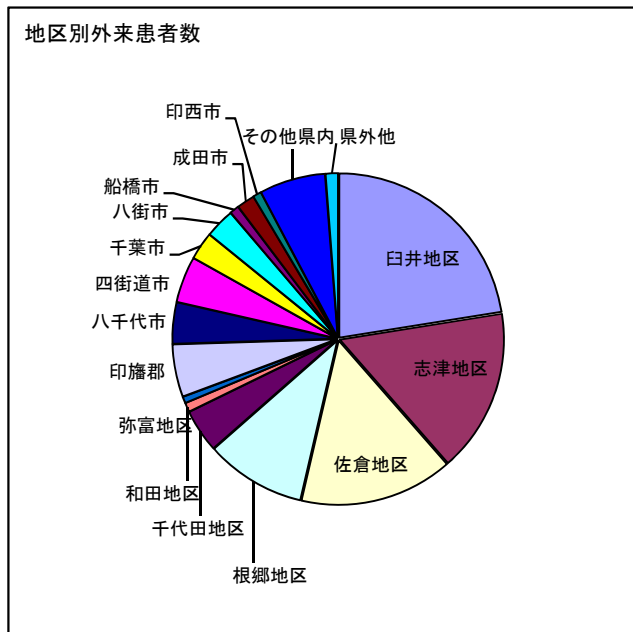
退院患者(2009年度実績)

地区	人数	比率
臼井地区	715	16.6%
志津地区	744	17.3%
佐倉地区	626	14.6%
根郷地区	427	9.9%
千代田地区	160	3.7%
和田地区	41	1.0%
弥富地区	23	0.5%
佐倉市小計	2,736	63.7%
印旛郡	225	5.2%
八千代市	184	4.3%
四街道市	220	5.1%
千葉市	147	3.4%
八街市	136	3.2%
船橋市	43	1.0%
成田市	87	2.0%
印西市	55	1.3%
その他県内	369	8.6%
県外他	95	2.2%
合計	4,297	100.0%



外来患者(2009年度実績)

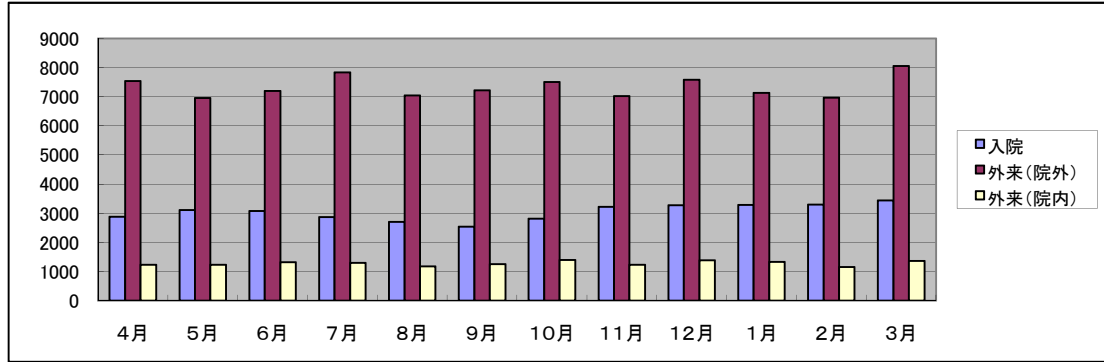
地区	人数	比率
臼井地区	41,114	22.5%
志津地区	29,371	16.1%
佐倉地区	27,546	15.1%
根郷地区	18,116	9.9%
千代田地区	7,767	4.2%
和田地区	1,673	0.9%
弥富地区	1,153	0.6%
佐倉市小計	126,740	69.3%
印旛郡	9,498	5.2%
八千代市	7,430	4.1%
四街道市	8,310	4.5%
千葉市	5,006	2.7%
八街市	5,318	2.9%
船橋市	1,680	0.9%
成田市	3,230	1.8%
印西市	1,479	0.8%
その他県内	11,884	6.5%
県外他	2,250	1.2%
合計	182,825	100.0%



●処方箋枚数推移

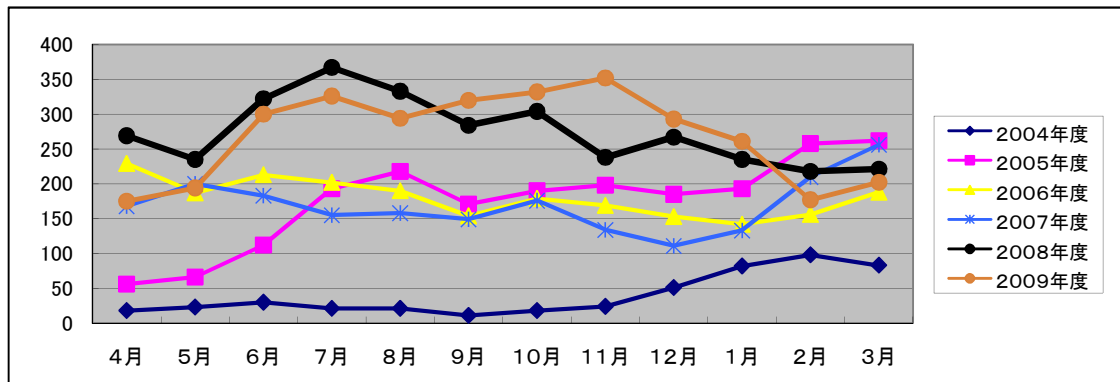
2009年度

入外	月	4月	5月	6月	7月	8月	9月	10月	11月	12月	1月	2月	3月	平均
入院		2879	3111	3082	2865	2704	2541	2810	3225	3275	3291	3294	3442	3043
外来(院外)		7541	6960	7196	7833	7042	7217	7507	7020	7586	7132	6968	8053	7338
外来(院内)		1231	1236	1318	1296	1176	1258	1398	1233	1381	1333	1159	1364	1282
合計		11651	11307	11596	11994	10922	11016	11715	11478	12242	11756	11421	12859	11663



●服薬指導件数推移

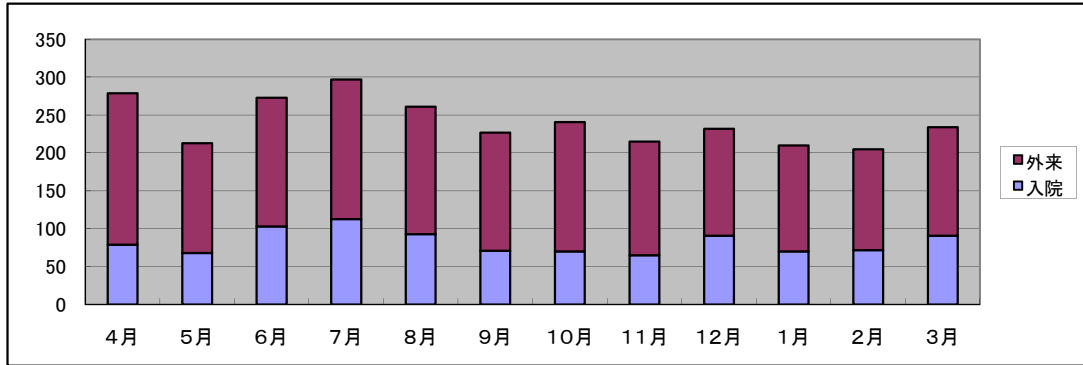
年度	月	4月	5月	6月	7月	8月	9月	10月	11月	12月	1月	2月	3月	平均
2004年度		18	23	30	21	21	11	18	24	51	82	98	83	40.0
2005年度		56	66	112	193	218	171	190	198	185	193	258	262	175.2
2006年度		229	187	213	202	190	154	179	169	153	142	156	188	180.2
2007年度		168	200	183	155	158	149	176	134	111	133	210	256	169.4
2008年度		269	235	322	367	333	284	304	238	267	235	218	221	274.4
2009年度		175	194	300	326	294	320	332	352	293	261	177	202	268.8



●栄養指導件数

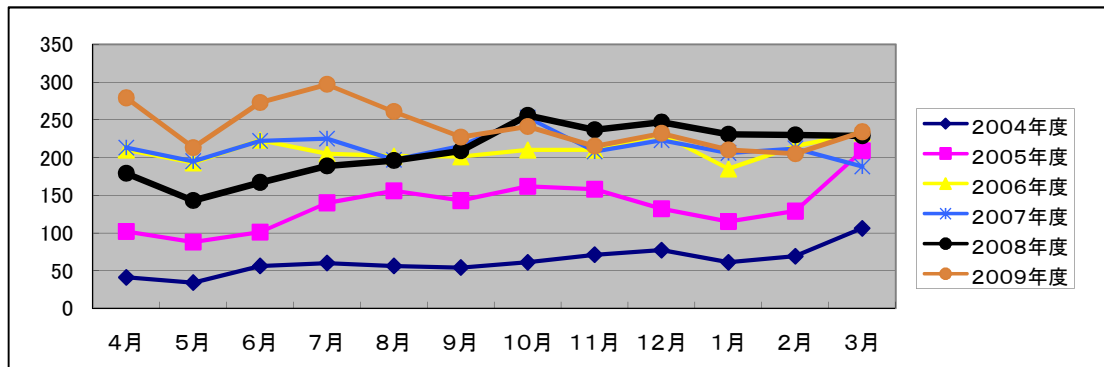
2009年度

入外	月	4月	5月	6月	7月	8月	9月	10月	11月	12月	1月	2月	3月	平均
入院		79	68	103	113	93	71	70	65	91	70	72	91	82
外来		200	145	170	184	168	156	171	150	141	140	133	143	158
合計		279	213	273	297	261	227	241	215	232	210	205	234	241



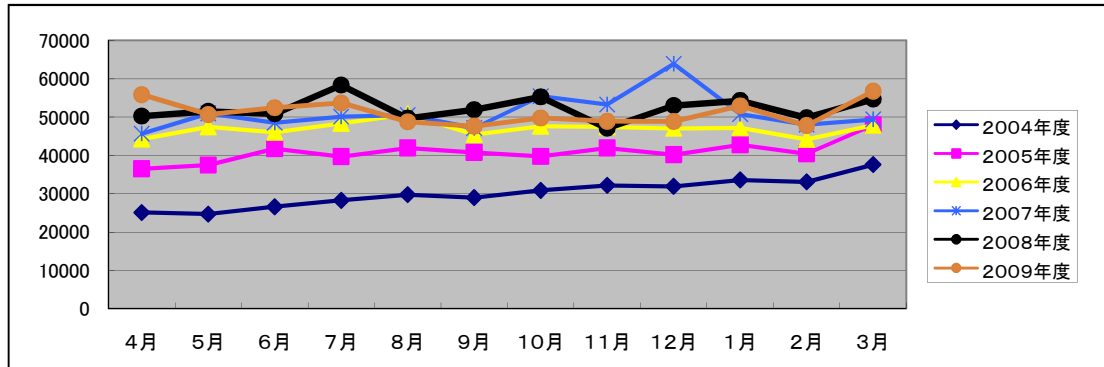
●栄養指導件数推移

年度	月	4月	5月	6月	7月	8月	9月	10月	11月	12月	1月	2月	3月	平均
2004年度		41	34	56	60	56	54	61	71	77	61	69	106	62.2
2005年度		102	88	101	140	156	143	162	158	132	115	129	209	136.3
2006年度		210	193	223	205	202	201	210	210	231	185	215	233	209.8
2007年度		213	195	222	225	197	215	253	208	223	206	212	188	213.1
2008年度		179	143	167	189	196	209	256	237	247	231	230	229	209.4
2009年度		279	213	273	297	261	227	241	215	232	210	205	234	240.6



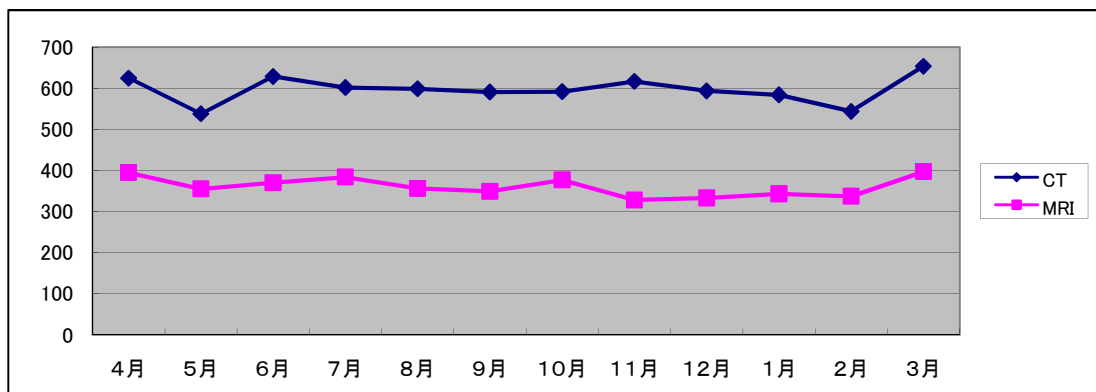
●検体検査件数

入外	月	4月	5月	6月	7月	8月	9月	10月	11月	12月	1月	2月	3月	平均
	2004年度	25103	24658	26605	28267	29743	28983	30864	32159	31922	33574	33080	37608	30214
	2005年度	36496	37468	41770	39677	41945	40763	39730	41917	40168	42749	40455	47954	40924
	2006年度	44314	47441	46047	48350	50802	45430	47627	47428	47063	47187	44190	47838	46976
	2007年度	45678	50970	48517	50102	50531	47133	55470	53295	63876	50742	48042	49385	51145
	2008年度	50256	51481	50828	58332	49701	51915	55239	47079	53006	54288	49793	54682	52217
	2009年度	55816	50652	52452	53691	48746	47617	49762	48908	48830	52948	47805	56749	51165



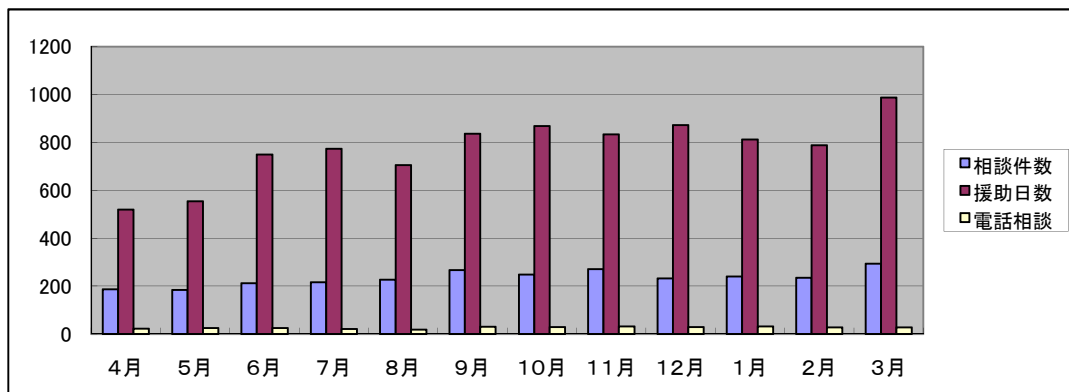
●画像診断件数 (CTMRI)

入外	月	4月	5月	6月	7月	8月	9月	10月	11月	12月	1月	2月	3月	平均
	CT	625	538	629	602	599	591	592	617	594	584	544	654	597.42
	MRI	395	355	370	384	356	349	377	328	333	343	337	397	360.33
	合計	1020	893	999	986	955	940	969	945	927	927	881	1051	957.75



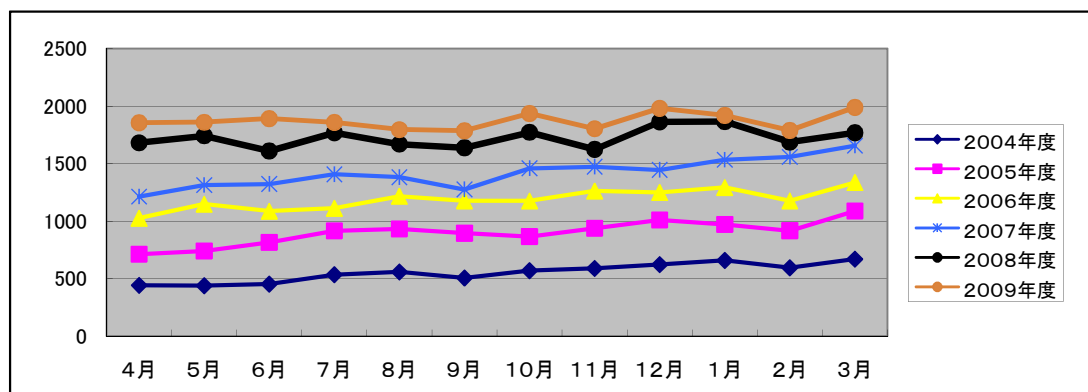
●医療相談件数

入外	月	4月	5月	6月	7月	8月	9月	10月	11月	12月	1月	2月	3月	平均
	相談件数	187	185	213	216	227	267	248	271	233	241	235	294	235
	新規件数(再掲)	127	122	140	134	148	194	153	186	137	152	144	189	152
	援助日数	520	554	749	774	706	836	869	834	872	812	788	988	775
	電話相談	23	26	26	21	19	31	30	32	29	32	28	28	27



●透析件数

年度	月	4月	5月	6月	7月	8月	9月	10月	11月	12月	1月	2月	3月	平均
2004年度		442	438	452	534	557	506	569	588	622	657	594	669	552
2005年度		713	741	815	915	933	895	866	938	1011	971	917	1088	900
2006年度		1,025	1,147	1086	1112	1216	1176	1175	1261	1249	1292	1176	1335	1,188
2007年度		1,213	1,312	1322	1406	1381	1275	1458	1472	1444	1533	1557	1654	1,419
2008年度		1,681	1,741	1609	1768	1669	1638	1772	1624	1862	1866	1687	1768	1,724
2009年度		1,854	1,859	1891	1858	1795	1785	1935	1803	1979	1918	1789	1988	1,871



●診療報酬請求書件数

入外	月	4月	5月	6月	7月	8月	9月	10月	11月	12月	1月	2月	3月	平均
	入院	561	518	553	576	574	591	490	558	527	508	550	553	547
	外来	8748	8346	8912	9173	8871	8970	9042	8790	8519	9081	8454	8081	8749
	合計	9309	8864	9465	9749	9445	9561	9532	9348	9046	9589	9004	8634	9296