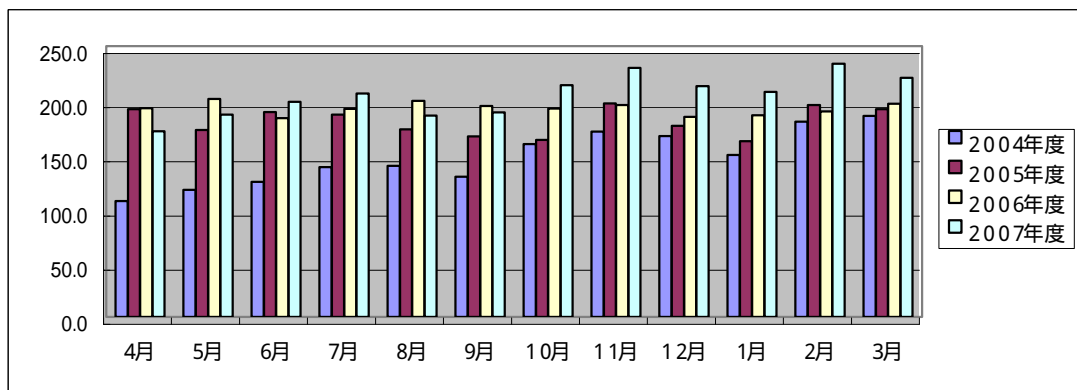


入院

月別 1日平均入院患者数

月	4月	5月	6月	7月	8月	9月	10月	11月	12月	1月	2月	3月	平均
2004年度	106.9	117.3	124.6	138.4	139.4	129.3	159.5	171.0	166.9	149.4	180.3	185.7	147.3
2005年度	191.8	172.6	189.2	186.9	173.0	166.6	163.5	197.2	176.3	162.1	195.7	191.7	180.4
2006年度	192.6	201.4	183.6	192.0	199.6	194.7	192.4	195.8	184.5	186.2	189.8	196.7	192.5
2007年度	171.4	186.8	198.5	206.3	185.8	188.9	213.9	229.9	213.1	207.9	233.8	220.8	204.7

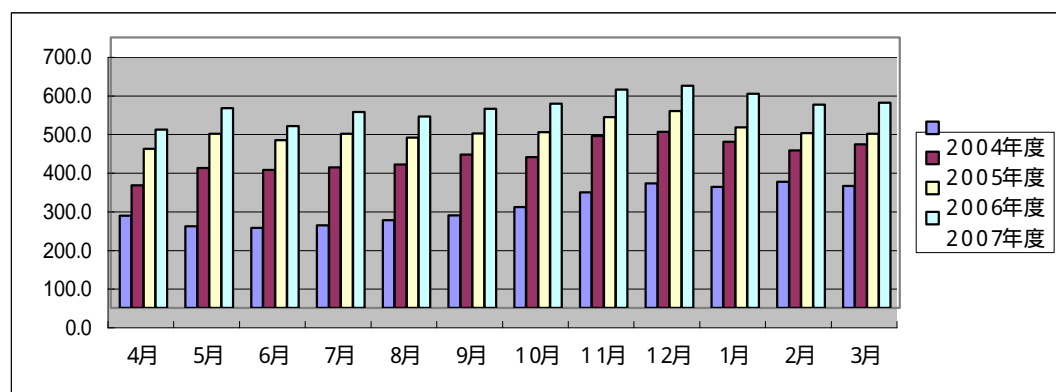


外来

月別 1日平均外来患者数推移

外来

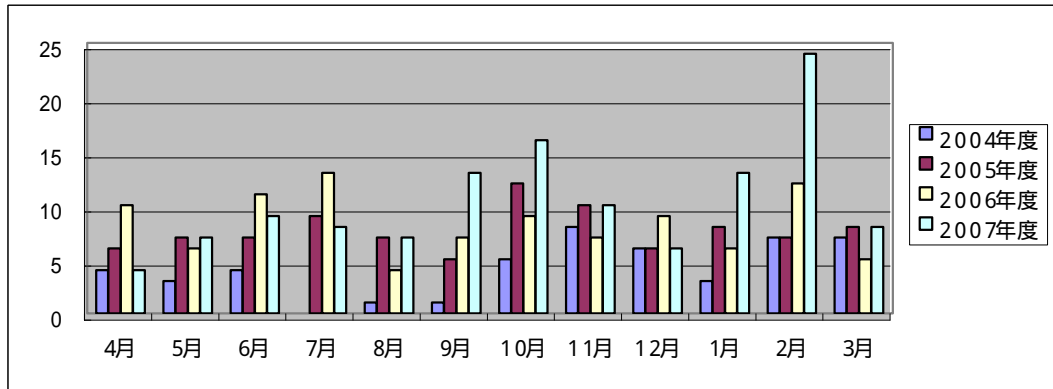
月	4月	5月	6月	7月	8月	9月	10月	11月	12月	1月	2月	3月	平均
2004年度	238.7	211.6	206.7	213.5	226.7	239.0	260.9	299.2	322.0	313.4	326.1	315.5	263.8
2005年度	317.0	361.8	357.2	363.6	371.0	396.5	390.2	445.0	455.8	430.0	407.7	423.0	392.3
2006年度	411.4	450.3	434.5	450.7	440.6	451.4	454.7	494.0	509.8	467.6	452.2	450.9	455.1
2007年度	461.8	517.2	470.8	507.2	495.1	515.0	528.8	565.3	574.7	554.5	526.0	531.0	519.8



月別手術件数推移

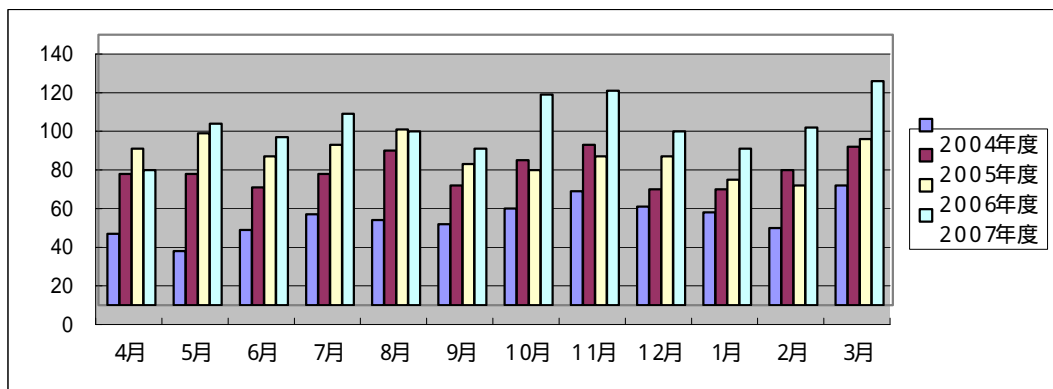
外来

点数 \ 月	4月	5月	6月	7月	8月	9月	10月	11月	12月	1月	2月	3月	平均
2004年度	4	3	4	0	1	1	5	8	6	3	7	7	4.1
2005年度	6	7	7	9	7	5	12	10	6	8	7	8	7.7
2006年度	10	6	11	13	4	7	9	7	9	6	12	5	8.3
2007年度	4	7	9	8	7	13	16	10	6	13	24	8	10.4



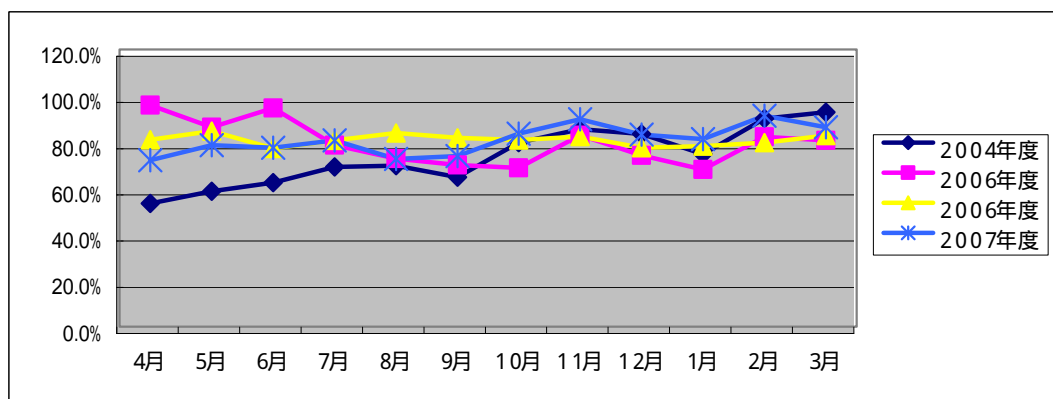
入院

点数 \ 月	4月	5月	6月	7月	8月	9月	10月	11月	12月	1月	2月	3月	平均
2004年度	37	28	39	47	44	42	50	59	51	48	40	62	45.6
2005年度	68	68	61	68	80	62	75	83	60	60	70	82	69.8
2006年度	81	89	77	83	91	73	70	77	77	65	62	86	77.6
2007年度	70	94	87	99	90	81	109	111	90	81	92	116	93.3



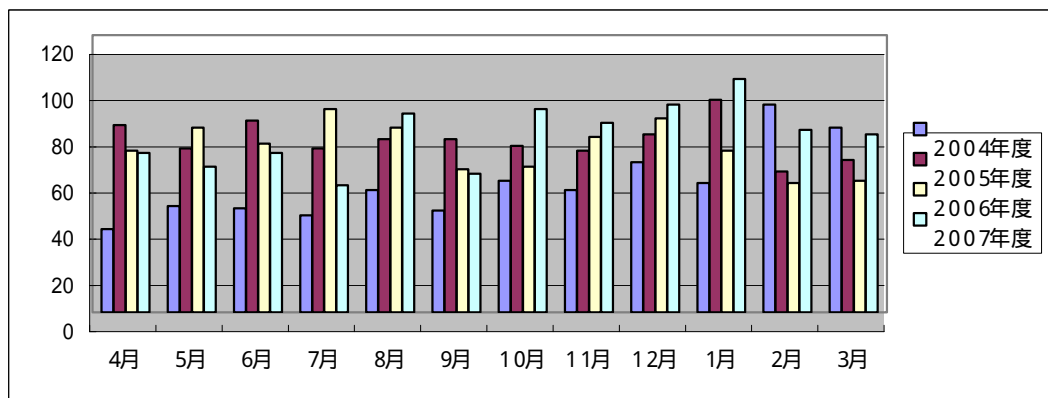
月別病床利用率

月	4月	5月	6月	7月	8月	9月	10月	11月	12月	1月	2月	3月	平均
2004年度	53.4%	58.6%	62.3%	69.2%	69.7%	64.7%	79.7%	85.5%	83.4%	74.7%	90.1%	92.9%	73.7%
2005年度	95.9%	86.3%	94.6%	78.5%	72.7%	70.0%	68.7%	82.9%	74.1%	68.1%	82.2%	80.6%	79.6%
2006年度	80.9%	84.6%	77.2%	80.7%	83.9%	81.8%	80.8%	82.3%	77.5%	78.2%	79.7%	82.7%	80.9%
2007年度	72.0%	78.5%	77.5%	80.6%	72.6%	73.8%	83.5%	89.8%	83.2%	81.2%	91.3%	86.3%	80.9%



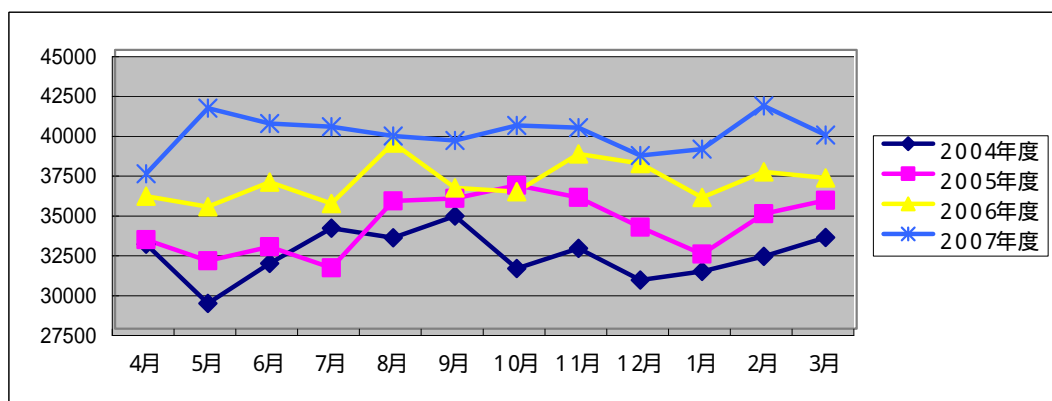
救急車搬入件数推移

月	4月	5月	6月	7月	8月	9月	10月	11月	12月	1月	2月	3月	平均
2004年度	36	46	45	42	53	44	57	53	65	56	90	80	56
2005年度	81	71	83	71	75	75	72	70	77	92	61	66	75
2006年度	70	80	73	88	80	62	63	76	84	70	56	57	72
2007年度	69	63	69	55	86	60	88	82	90	101	79	77	77



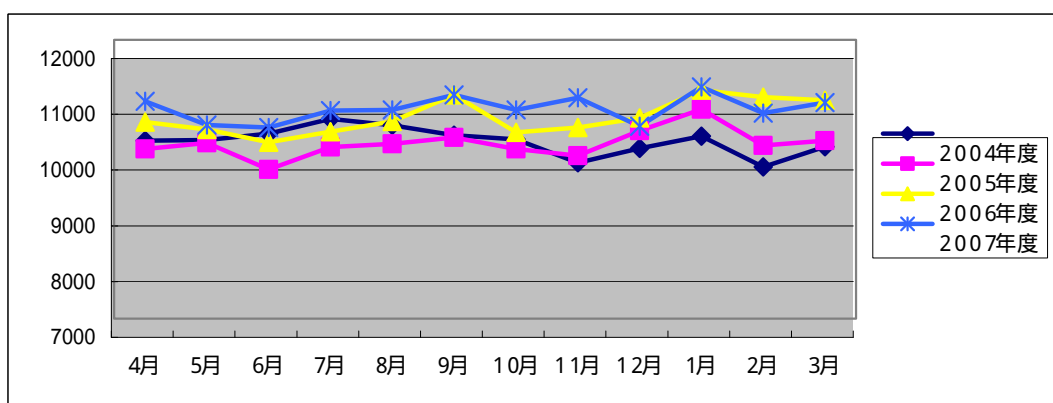
入院平均単価推移

月	4月	5月	6月	7月	8月	9月	10月	11月	12月	1月	2月	3月	平均
2004年度	32800	29078	31598	33804	33201	34580	31281	32546	30561	31087	32036	33236	32153
2005年度	33078	31750	32640	31317	35507	35673	36508	35729	33872	32180	34714	35551	33839
2006年度	35817	35153	36710	35359	39153	36348	36100	38474	37867	35731	37346	36959	36748
2007年度	37234	41345	40378	40168	39591	39309	40266	40116	38364	38769	41486	39650	39761



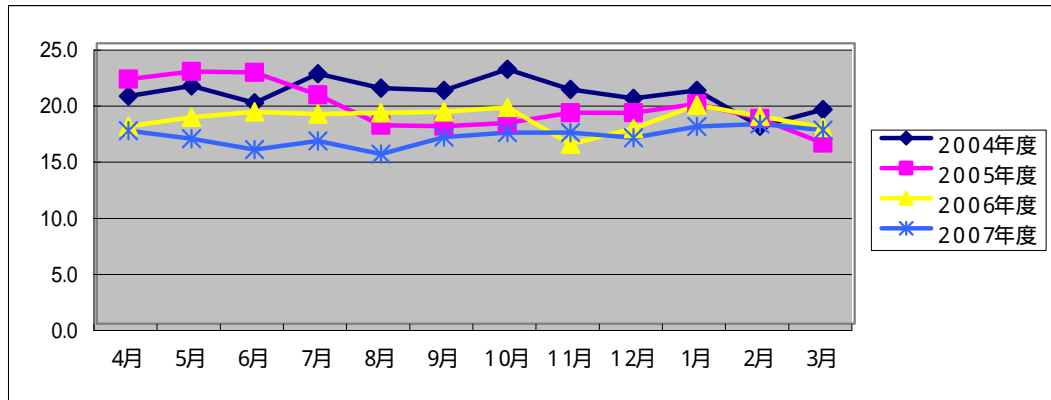
外来平均単価推移

月	4月	5月	6月	7月	8月	9月	10月	11月	12月	1月	2月	3月	平均
2004年度	10194	10203	10316	10580	10468	10287	10216	9798	10056	10271	9719	10082	10159
2005年度	10044	10151	9676	10078	10136	10247	10041	9924	10368	10756	10105	10189	10147
2006年度	10526	10394	10165	10352	10539	11014	10342	10427	10600	11098	10973	10913	10608
2007年度	10897	10474	10426	10729	10745	11013	10741	10963	10450	11157	10688	10875	10763



平均在院日数推移

月	4月	5月	6月	7月	8月	9月	10月	11月	12月	1月	2月	3月	平均
2004年度	20.3	21.2	19.7	22.3	21.0	20.8	22.7	20.9	20.1	20.8	17.6	19.1	20.4
2005年度	21.8	22.5	22.4	20.4	17.7	17.6	17.9	18.8	18.8	19.6	18.3	16.1	19.2
2006年度	17.6	18.4	18.9	18.7	18.8	18.9	19.3	16.0	17.4	19.5	18.5	17.5	18.3
2007年度	17.2	16.5	15.5	16.3	15.1	16.6	17.0	17.1	16.6	17.6	17.8	17.3	16.7

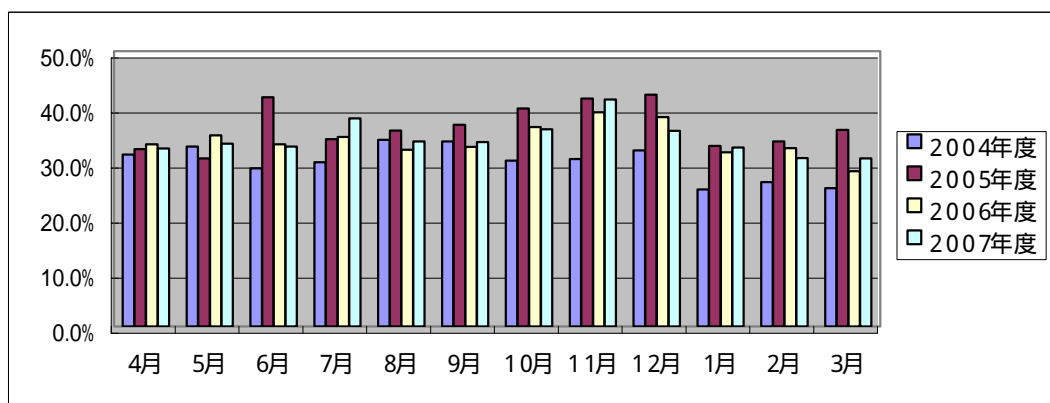


病棟別在院日数推移

月	4月	5月	6月	7月	8月	9月	10月	11月	12月	1月	2月	3月	平均
A2病棟	14.6	11.8	13.8	15.1	14.8	13.7	18.2	18.1	14.4	17.1	17.6	14.1	15.1
A3病棟	17.7	19.7	20.9	18.0	17.1	22.3	22.1	22.4	24.6	23.7	24.9	28.2	21.4
A4病棟	23.5	18.1	21.8	24.8	23.1	18.7	23.1	24.5	21.2	23.0	24.3	26.5	22.7
A5病棟	14.2	17.5	12.4	15.3	13.0	15.5	14.5	13.1	14.6	14.7	13.6	14.7	14.4
B 3病棟	24.5	32.4	8.3	6.2	7.9	9.5	7.8	7.3	7.3	8.7	9.1	8.0	8.5
C 3病棟			24.9	26.2	19.6	37.1	36.7	53.3	75.1	56.9	39.4	51.2	36.6

紹介率推移

月	4月	5月	6月	7月	8月	9月	10月	11月	12月	1月	2月	3月	平均
2004年度	31.2%	32.7%	28.7%	29.8%	33.9%	33.6%	30.1%	30.4%	32.0%	24.9%	26.2%	25.1%	29.9%
2005年度	32.2%	30.5%	41.6%	34.0%	35.6%	36.6%	39.6%	41.4%	42.1%	32.8%	33.6%	35.7%	36.3%
2006年度	33.1%	34.7%	33.1%	34.4%	32.1%	32.6%	36.2%	38.9%	38.0%	31.6%	32.4%	28.2%	33.8%
2007年度	32.3%	33.2%	32.7%	37.8%	33.6%	33.5%	35.8%	41.2%	35.5%	32.5%	30.6%	30.5%	34.1%



診療科別紹介率

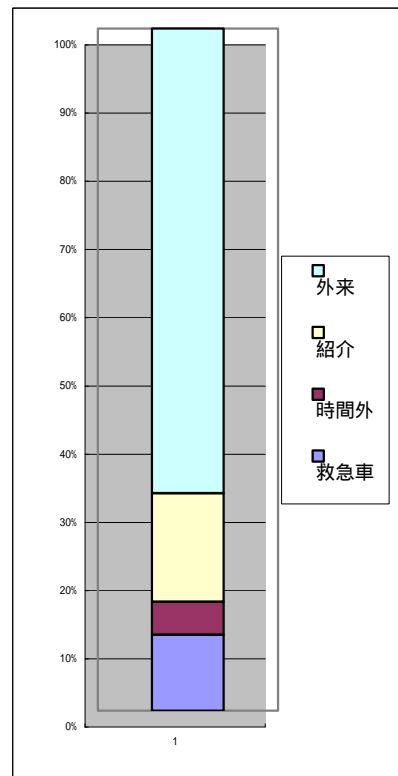
月	4月	5月	6月	7月	8月	9月	10月	11月	12月	1月	2月	3月	平均
内科	30.9%	26.0%	32.9%	40.3%	41.6%	42.1%	37.5%	44.7%	38.0%	31.8%	30.1%	27.9%	35.3%
循環	83.3%	76%	100%	75.0%	82.6%	70.6%	84.2%	85.0%	90.0%	57.1%	53.1%	70.0%	77.3%
神内	50.0%	53.8%	20.0%	75.0%	50.0%	0.0%	80.0%	83.3%	60.0%	33.3%	0.0%	45.5%	45.9%
メンタル	66.7%	0.0%	0.0%	0.0%	0.0%	0.0%	0.0%	50.0%	0.0%	0.0%	0.0%	0.0%	9.7%
小児	15.5%	50.3%	35.8%	35.5%	13.4%	4.5%	10.4%	10.1%	14.7%	11.2%	8.7%	9.4%	18.3%
外科	37.7%	27.8%	33.7%	42.5%	33.1%	29.3%	37.1%	50.9%	40.8%	38.3%	34.8%	38.1%	37.0%
皮膚科	21.4%	6.7%	7.1%	0.0%	17.4%	0.0%	0.0%	0.0%	0.0%	10.0%	5.9%	0.0%	5.7%
婦人科	15.4%	23.1%	15.0%	7.1%	9.1%	16.7%	10.0%	33.3%	9.1%	25.0%	11.1%	14.3%	15.8%
整形	30.4%	31.1%	29.9%	31.7%	29.6%	31.7%	36.8%	37.9%	38.7%	41.0%	34.5%	37.7%	34.3%
脳外	20.0%	25.0%	0.0%	33.3%	125.0%	0.0%	33.3%	33.3%	50.0%	0.0%	22.2%	11.1%	29.4%
呼外	62.5%	66.7%	88.9%	77.8%	87.5%	75.0%	76.9%	120.0%	62.5%	33.3%	55.6%	100.0%	75.6%
泌尿器	34.8%	21.6%	17.3%	22.7%	20.4%	33.3%	33.3%	20.8%	24.2%	27.7%	30.6%	26.8%	26.1%
眼科	10.5%	13.3%	12.2%	20.0%	21.6%	20.0%	17.6%	16.1%	32.1%	27.5%	15.0%	18.2%	18.7%
耳鼻科	5.3%	7.7%	11.1%	15.4%	0.0%	0.0%	9.1%	0.0%	0.0%	0.0%	3.4%	5.3%	4.8%
放射線科	95.7%	100.0%	100.0%	100.0%	100.0%	100.0%	100.0%	100.0%	100.0%	100.0%	100.0%	94.7%	99.2%
緩和	150.0%	166.7%	62.5%	133.3%	66.7%	71.4%	75.0%	200.0%	0.0%	100.0%	100.0%	100.0%	102.1%
和漢	0.0%	0.0%	0.0%	0.0%	0.0%	0.0%	0.0%	0.0%	0.0%	0.0%	0.0%	0.0%	0.0%
合計	42.9%	33.2%	32.7%	37.8%	33.6%	33.5%	35.8%	41.2%	35.5%	32.5%	30.6%	30.5%	35.0%

診療科別紹介患者数

月	4月	5月	6月	7月	8月	9月	10月	11月	12月	1月	2月	3月	平均
内科	62	63	90	104	103	105	90	97	69	68	47	54	79
循環	8	10	11	7	11	6	8	11	15	9	13	13	10
神内	2	7	1	3	1	0	4	5	3	2	0	5	3
メンタル	2	0	0	0	0	3	0	2	0	0	0	0	1
小児	8	82	49	38	19	70	8	10	16	13	8	11	28
外科	28	34	43	75	67	0	69	90	54	48	40	35	49
皮膚科	3	1	1	0	0	2	0	0	0	1	1	0	1
婦人科	2	3	2	1	1	46	1	3	1	3	1	1	5
整形	43	45	48	58	55	0	50	56	55	59	57	54	48
脳外	1	1	0	2	1	9	4	2	3	0	2	1	2
呼外	5	5	7	8	6	14	10	5	5	2	4	2	6
泌尿器	15	8	9	11	10	7	10	10	7	11	8	11	10
眼科	4	8	5	12	11	0	9	5	9	11	6	8	7
耳鼻科	1	2	3	4	0	0	2	0	0	0	1	1	1
放射線科	22	33	14	24	23	19	26	27	19	20	29	19	23
緩和	2	3	3	3	1	5	4	2	0	0	2	1	2
和漢	0	0	0	0	0	0	0	0	0	0	0	0	0
合計	208	305	286	350	309	286	295	325	256	247	219	216	275

入院経路別患者数

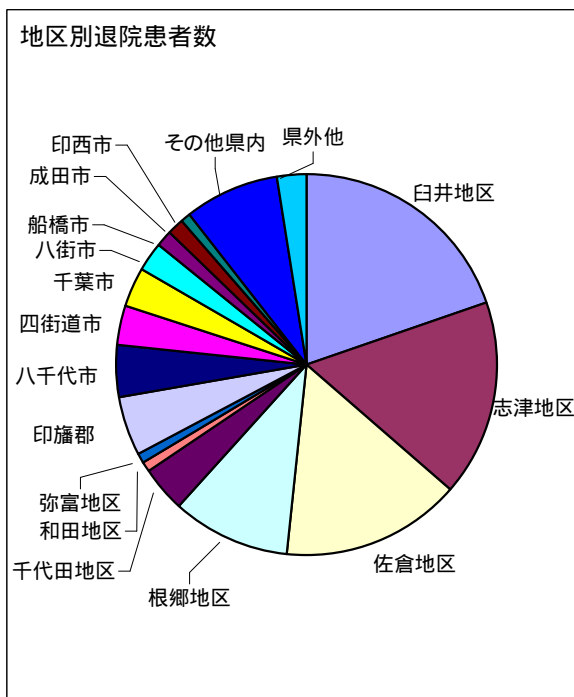
	件数 (件)					構成比 (%)			
	合計	救急車	時間外	紹介	外来	救急車	時間外	紹介	外来
総内	175	70	33	11	61	40.0%	18.9%	6.3%	34.9%
腎内	531	62	13	92	364	11.7%	2.4%	17.3%	68.5%
代謝	88	9	2	10	67	10.2%	2.3%	11.4%	76.1%
呼内	0	0	0	0	0	0.0%	0.0%	0.0%	0.0%
消内	358	37	18	65	238	10.3%	5.0%	18.2%	66.5%
循環	354	75	18	58	203	21.2%	5.1%	16.4%	57.3%
神内	0	0	0	0	0	0.0%	0.0%	0.0%	0.0%
小児	267	1	3	58	205	0.4%	1.1%	21.7%	76.8%
外科	1041	65	56	153	767	6.2%	5.4%	14.7%	73.7%
血管	137	0	1	19	117	0.0%	0.7%	13.9%	85.4%
婦人	3	1	0	0	2	33.3%	0.0%	0.0%	66.7%
整形	637	103	45	99	390	16.2%	7.1%	15.5%	61.2%
呼外	150	6	1	19	124	4.0%	0.7%	12.7%	82.7%
泌尿器	49	4	1	2	42	8.2%	2.0%	4.1%	85.7%
眼科	136	1	0	12	123	0.7%	0.0%	8.8%	90.4%
緩和	107	15	4	43	45	14.0%	3.7%	40.2%	42.1%



地区別患者数

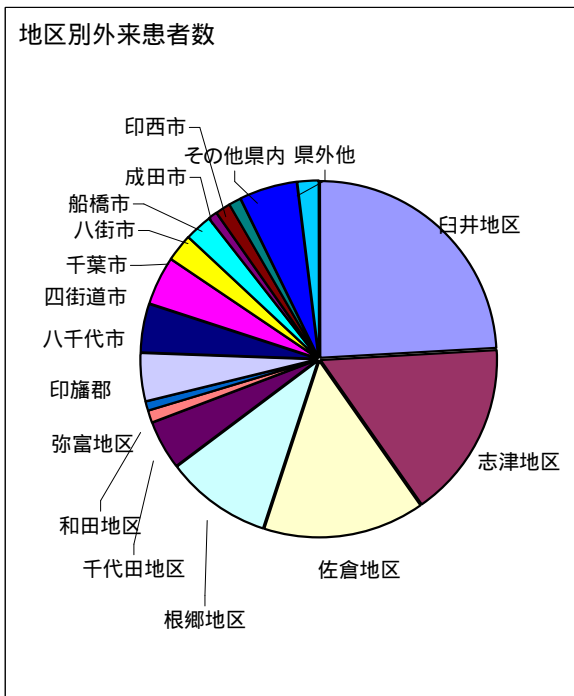
退院患者 (2007年度実績)

地区	人数	比率
臼井地区	792	19.8%
志津地区	671	16.7%
佐倉地区	610	15.2%
根郷地区	395	9.9%
千代田地区	156	3.9%
和田地区	36	0.9%
弥富地区	36	0.9%
佐倉市小計	2,696	67.3%
印旛郡	194	4.8%
八千代市	177	4.4%
四街道市	137	3.4%
千葉市	137	3.4%
八街市	94	2.3%
船橋市	58	1.4%
成田市	54	1.3%
印西市	39	1.0%
その他県内	323	8.1%
県外他	98	2.4%
合計	4,007	100.0%



外来患者 (2007年度実績)

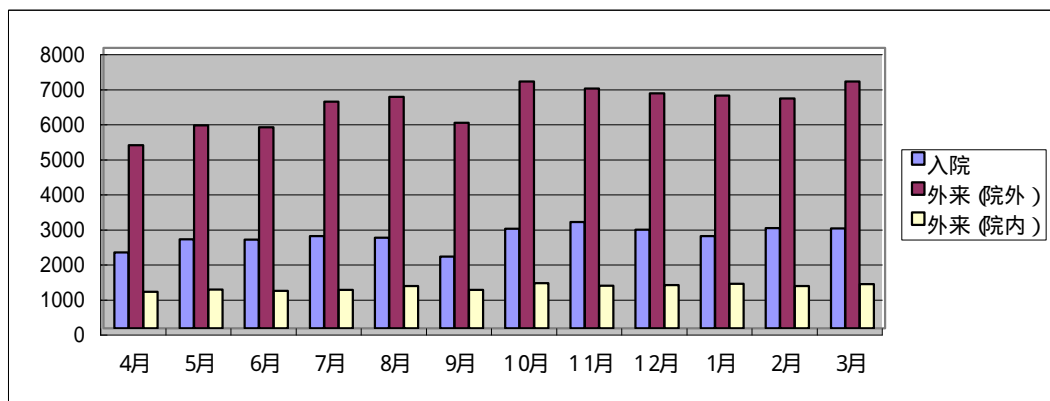
地区	人数	比率
臼井地区	36,752	24.0%
志津地区	24,909	16.3%
佐倉地区	22,261	14.6%
根郷地区	15,117	9.9%
千代田地区	6,776	4.4%
和田地区	1,564	1.0%
弥富地区	1,242	0.8%
佐倉市小計	108,621	71.0%
印旛郡	6,797	4.4%
八千代市	7,027	4.6%
四街道市	6,495	4.2%
千葉市	3,905	2.6%
八街市	3,720	2.4%
船橋市	1,635	1.1%
成田市	2,165	1.4%
印西市	1,352	0.9%
その他県内	8,355	5.5%
県外他	2,833	1.9%
合計	152,905	100.0%



処方箋枚数推移

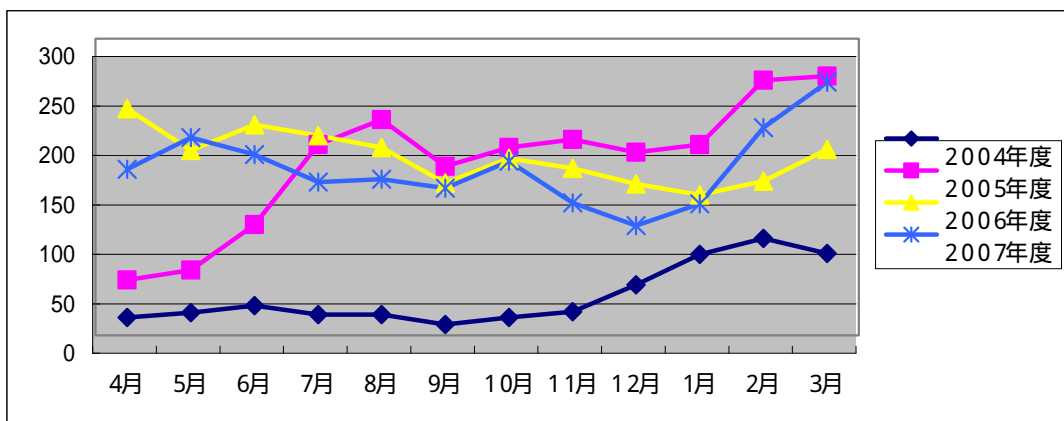
2007年度

入外	月	4月	5月	6月	7月	8月	9月	10月	11月	12月	1月	2月	3月	平均
入院		2168	2541	2531	2627	2585	2050	2839	3035	2812	2630	2860	2851	2627
外来(院外)		5224	5790	5737	6462	6606	5864	7040	6837	6699	6637	6554	7040	6374
外来(院内)		1043	1108	1065	1098	1204	1098	1292	1215	1236	1266	1204	1261	1174
合計		8435	9439	9333	10187	10395	9012	11171	11087	10747	10533	10618	11152	10176



服薬指導件数推移

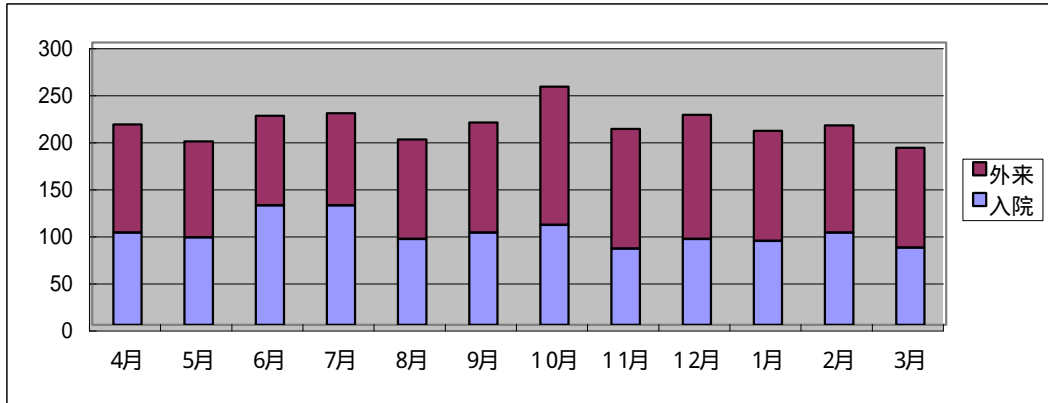
年度	月	4月	5月	6月	7月	8月	9月	10月	11月	12月	1月	2月	3月	平均
2004年度		18	23	30	21	21	11	18	24	51	82	98	83	40.0
2005年度		56	66	112	193	218	171	190	198	185	193	258	262	175.2
2006年度		229	187	213	202	190	154	179	169	153	142	156	188	180.2
2007年度		168	200	183	155	158	149	176	134	111	133	210	256	169.4



栄養指導件数

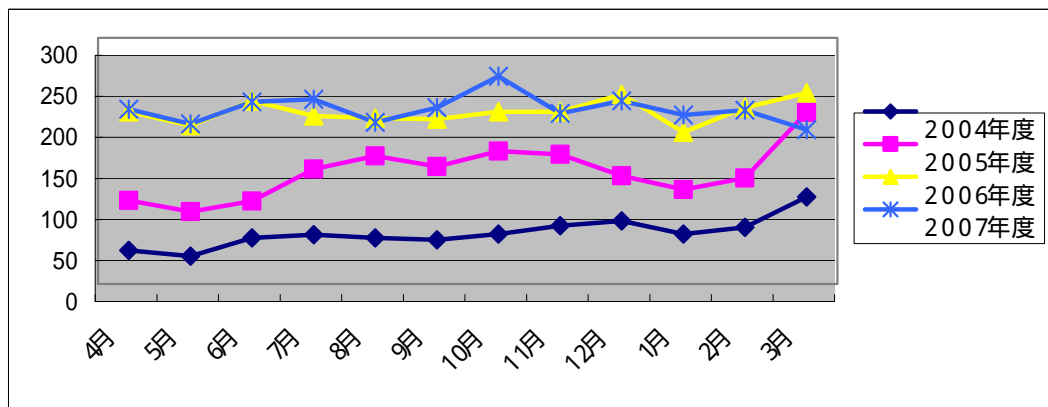
2007年度

入外	月	4月	5月	6月	7月	8月	9月	10月	11月	12月	1月	2月	3月	平均
入院		98	93	127	127	91	98	106	81	91	89	98	82	98
外来		115	102	95	98	106	117	147	127	132	117	114	106	115
合計		213	195	222	225	197	215	253	208	223	206	212	188	213



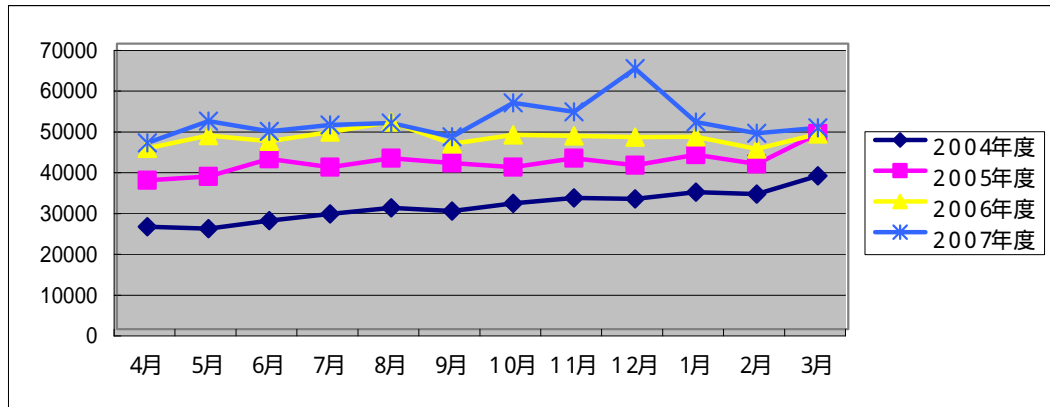
栄養指導件数推移

年度	月	4月	5月	6月	7月	8月	9月	10月	11月	12月	1月	2月	3月	平均
2004年度		41	34	56	60	56	54	61	71	77	61	69	106	62.2
2005年度		102	88	101	140	156	143	162	158	132	115	129	209	136.3
2006年度		210	193	223	205	202	201	210	210	231	185	215	233	209.8
2007年度		213	195	222	225	197	215	253	208	223	206	212	188	213.1



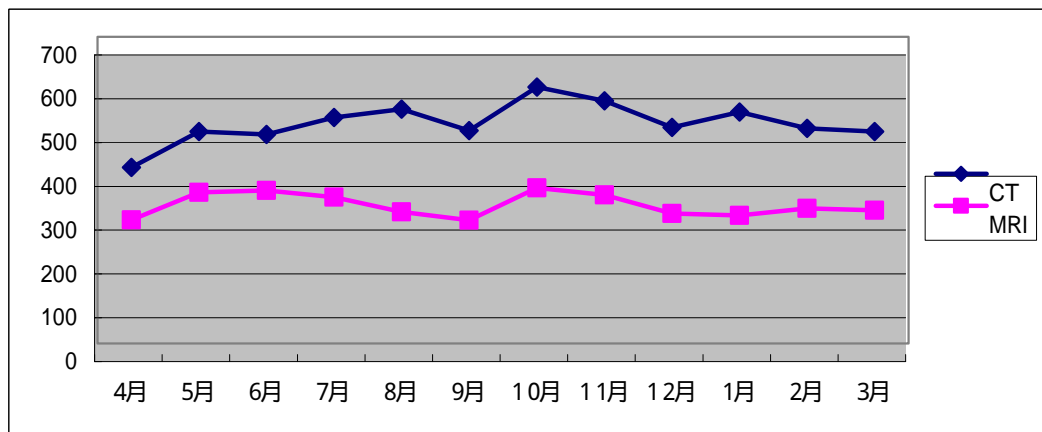
検体検査件数

入外	月	4月	5月	6月	7月	8月	9月	10月	11月	12月	1月	2月	3月	平均
2004年度		25103	24658	26605	28267	29743	28983	30864	32159	31922	33574	33080	37608	30214
2005年度		36496	37468	41770	39677	41945	40763	39730	41917	40168	42749	40455	47954	40924
2006年度		44314	47441	46047	48350	50802	45430	47627	47428	47063	47187	44190	47838	46976
2007年度		45678	50970	48517	50102	50531	47133	55470	53295	63876	50742	48042	49385	51145



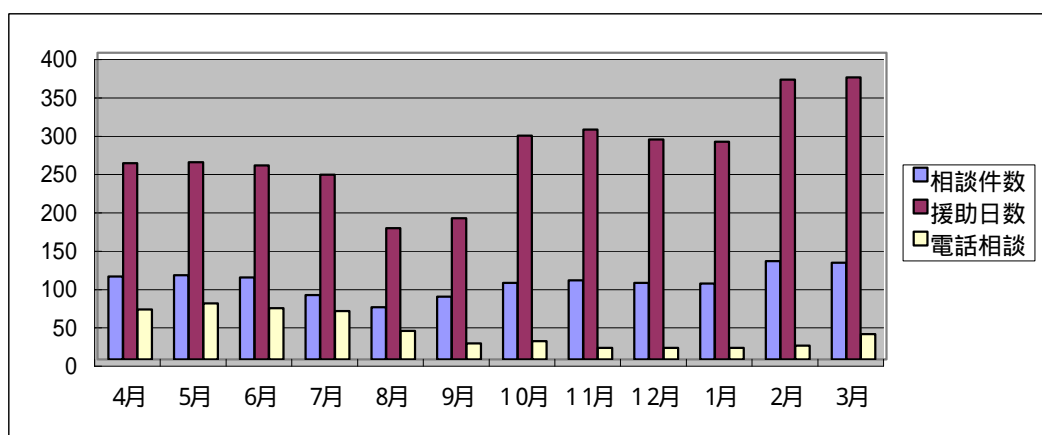
画像診断件数 (CTMRI)

入外	月	4月	5月	6月	7月	8月	9月	10月	11月	12月	1月	2月	3月	平均
CT		402	484	477	516	535	486	585	554	493	528	491	484	502.9
MRI		282	345	349	334	300	281	355	339	297	292	308	304	315.5
合計		684	829	826	850	835	767	940	893	790	820	799	788	818.4



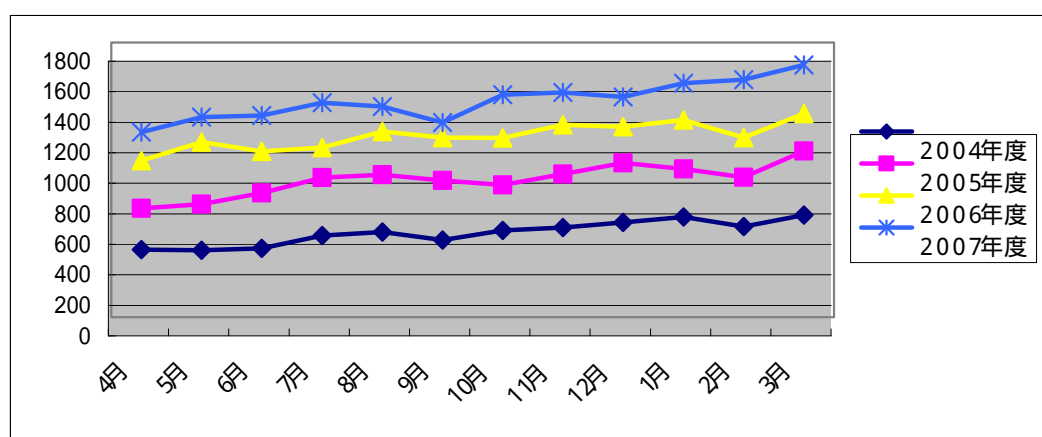
医療相談件数

入外	月	4月	5月	6月	7月	8月	9月	10月	11月	12月	1月	2月	3月	平均
	相談件数	108	110	107	84	68	82	100	103	100	99	128	126	101
	新規件数(再掲)	74	71	74	50	45	63	71	66	62	73	95	78	69
	援助日数	256	257	253	241	171	184	292	300	287	284	365	368	272
	電話相談	65	73	67	63	37	21	24	15	15	15	18	33	37



透析件数

年度	月	4月	5月	6月	7月	8月	9月	10月	11月	12月	1月	2月	3月	平均
2004年度		442	438	452	534	557	506	569	588	622	657	594	669	552
2005年度		713	741	815	915	933	895	866	938	1011	971	917	1088	900
2006年度		1,025	1,147	1,086	1,112	1,216	1,176	1,175	1,261	1,249	1,292	1,176	1,335	1,188
2007年度		1,213	1,312	1,322	1,406	1,381	1,275	1,458	1,472	1,444	1,533	1,557	1,654	1,419



診療報酬請求書件数

入外	月	4月	5月	6月	7月	8月	9月	10月	11月	12月	1月	2月	3月	平均
	入院	442	491	552	533	491	468	526	547	510	511	544	548	514
	外来	6727	7171	7142	7345	7767	7075	7772	8170	8021	7620	7474	7840	7510
	合計	7169	7662	7694	7878	8258	7543	8298	8717	8531	8131	8018	8388	8024