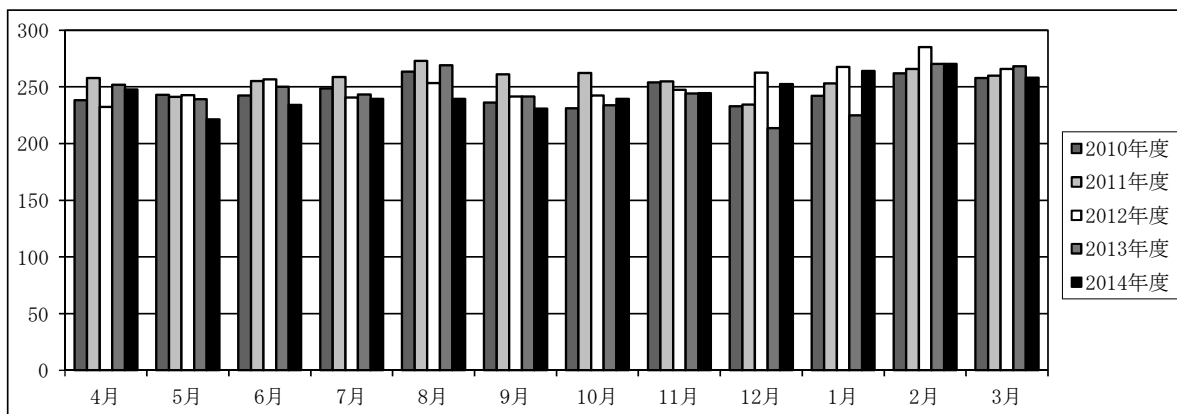


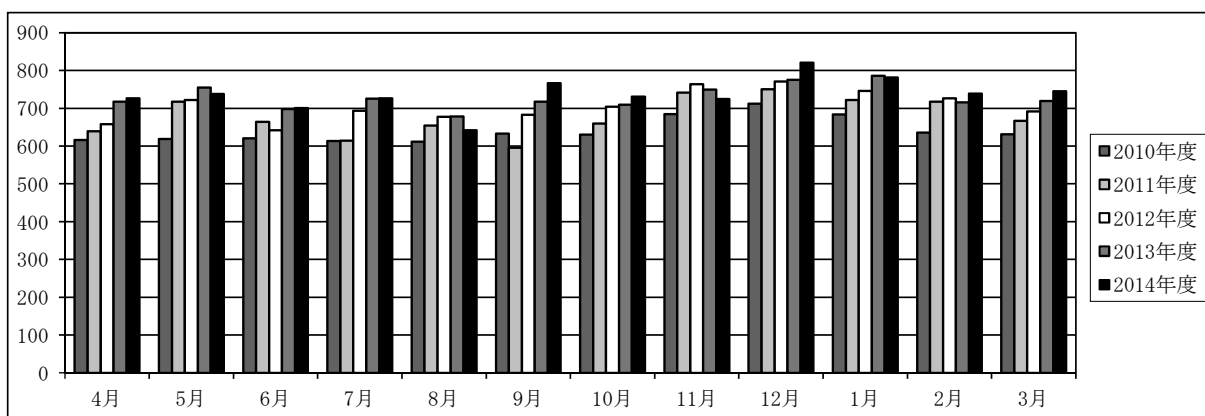
●1日平均入院患者数推移

	4月	5月	6月	7月	8月	9月	10月	11月	12月	1月	2月	3月	平均
2010年度	238.4	243.1	242.4	248.7	263.6	236.1	231.2	253.9	233.0	242.3	262.0	257.8	245.9
2011年度	257.9	241.1	255.2	258.6	273.0	261.2	262.3	254.8	234.3	253.0	265.8	260.0	256.4
2012年度	232.4	242.8	256.6	240.8	253.4	241.4	242.5	247.5	262.6	267.7	285.1	265.9	253.1
2013年度	251.8	239.3	250.0	243.2	269.1	241.5	233.9	244.3	213.7	225.1	270.2	268.1	245.6
2014年度	247.8	221.4	234.1	239.5	239.5	230.7	239.4	244.4	252.4	264.2	270.2	258.0	245.1



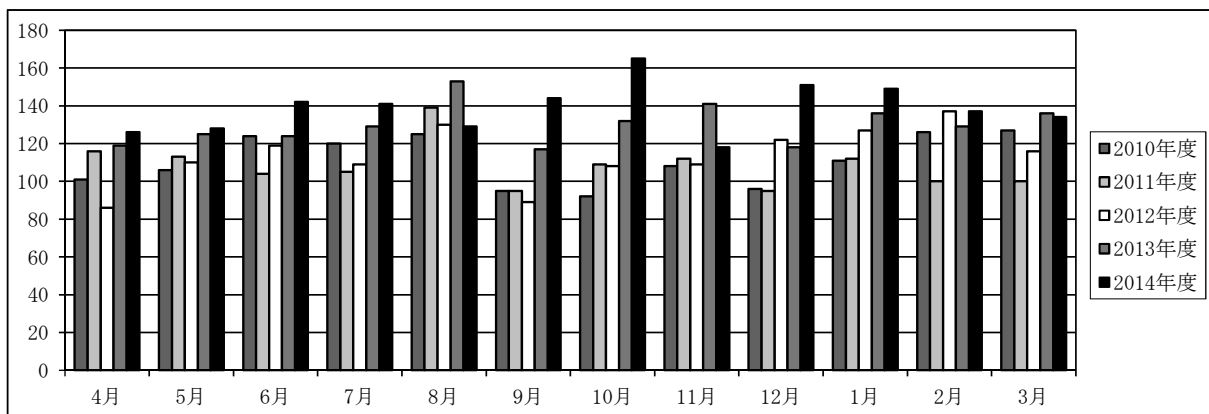
●1日平均外来患者数推移

	4月	5月	6月	7月	8月	9月	10月	11月	12月	1月	2月	3月	平均
2010年度	616.4	619.1	620.6	613.2	611.7	633.1	629.9	684.8	711.8	683.3	635.7	631.2	639.9
2011年度	638.9	717.1	663.7	614.3	654.0	595.3	659.6	741.3	750.1	722.3	717.4	666.8	676.0
2012年度	657.5	721.5	642.1	693.2	677.1	682.3	704.3	763.6	770.8	745.7	726.6	691.8	705.2
2013年度	717.8	755.2	697.4	725.8	678.0	717.1	709.8	749.8	775.0	785.6	716.0	718.9	725.1
2014年度	726.5	737.5	700.5	726.3	641.8	766.7	730.4	724.9	820.9	781.6	738.7	745.2	736.7



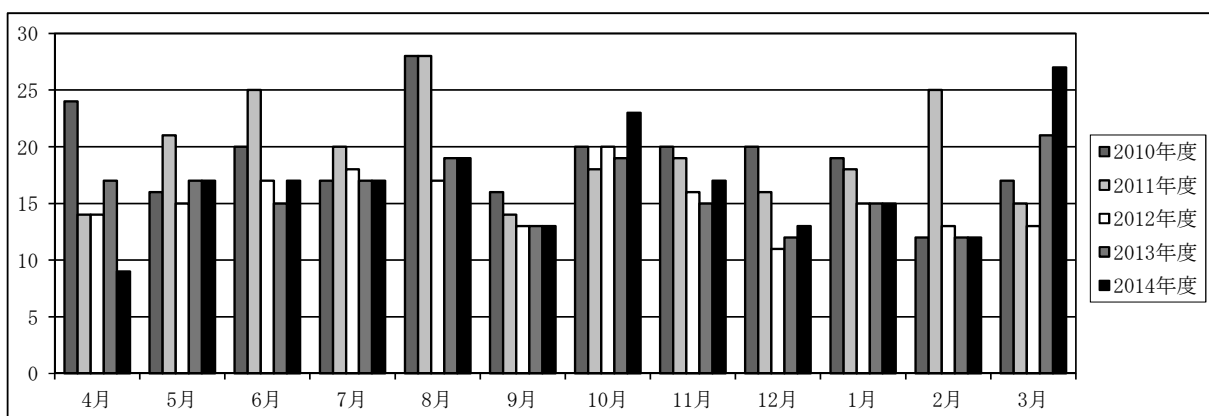
●入院手術件数推移

	4月	5月	6月	7月	8月	9月	10月	11月	12月	1月	2月	3月	平均
2010年度	101	106	124	120	125	95	92	108	96	111	126	127	110.9
2011年度	116	113	104	105	139	95	109	112	95	112	100	100	108.3
2012年度	86	110	119	109	130	89	108	109	122	127	137	116	113.5
2013年度	119	125	124	129	153	117	132	141	118	136	129	136	129.9
2014年度	126	128	142	141	129	144	165	118	151	149	137	134	138.7



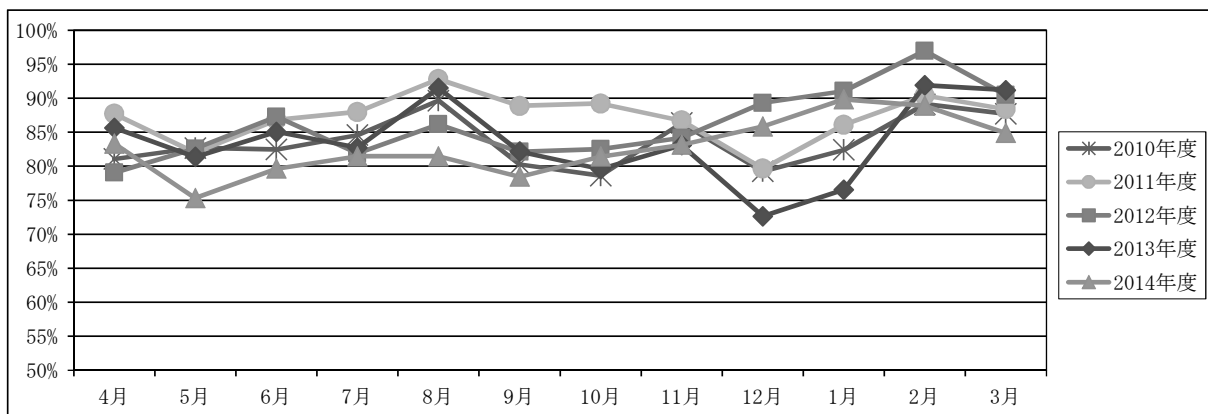
●外来手術件数推移

	4月	5月	6月	7月	8月	9月	10月	11月	12月	1月	2月	3月	平均
2010年度	24	16	20	17	28	16	20	20	20	19	12	17	19.1
2011年度	14	21	25	20	28	14	18	19	16	18	25	15	19.4
2012年度	14	15	17	18	17	13	20	16	11	15	13	13	15.2
2013年度	17	17	15	17	19	13	19	15	12	15	12	21	16.0
2014年度	9	17	17	17	19	13	23	17	13	15	12	27	16.6



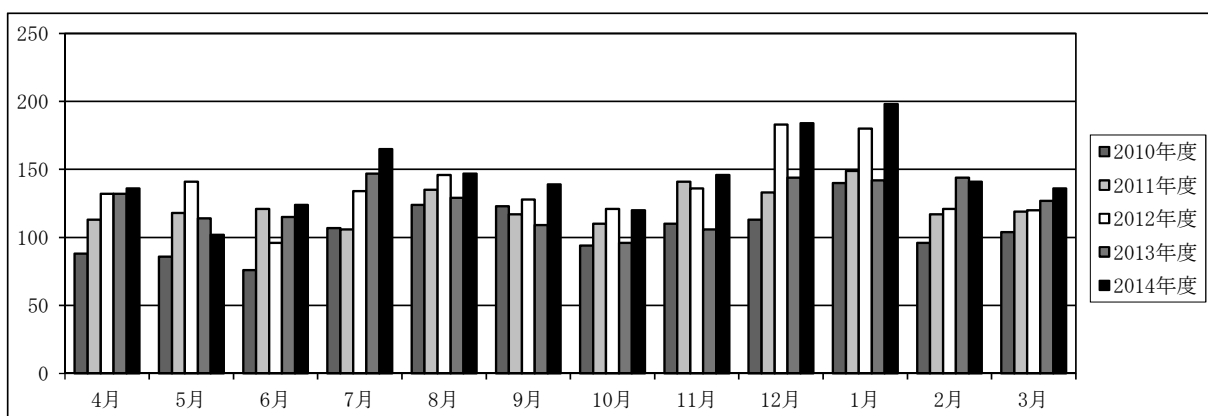
●病床利用率推移

	4月	5月	6月	7月	8月	9月	10月	11月	12月	1月	2月	3月	平均
2010年度	81.1%	82.7%	82.5%	84.6%	89.7%	80.3%	78.6%	86.4%	79.3%	82.4%	89.1%	87.7%	83.7%
2011年度	87.7%	82.0%	86.8%	88.0%	92.8%	88.9%	89.2%	86.7%	79.6%	86.1%	90.4%	88.4%	87.2%
2012年度	79.0%	82.6%	87.3%	81.9%	86.2%	82.1%	82.5%	84.2%	89.3%	91.1%	97.0%	90.5%	86.1%
2013年度	85.7%	81.4%	85.0%	82.7%	91.5%	82.2%	79.6%	83.1%	72.6%	76.6%	91.9%	91.2%	84.0%
2014年度	83.3%	75.3%	79.6%	81.5%	81.5%	78.5%	81.4%	83.1%	85.8%	89.9%	88.9%	84.9%	82.8%



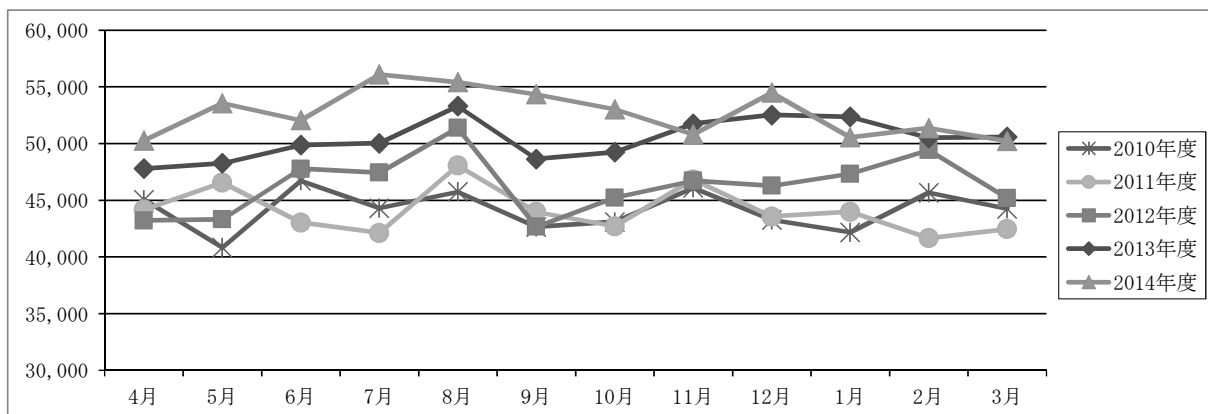
●救急車搬入件数推移

	4月	5月	6月	7月	8月	9月	10月	11月	12月	1月	2月	3月	平均
2010年度	88	86	76	107	124	123	94	110	113	140	96	104	105.1
2011年度	113	118	121	106	135	117	110	141	133	149	117	119	123.3
2012年度	132	141	96	134	146	128	121	136	183	180	121	120	136.5
2013年度	132	114	115	147	129	109	96	106	144	142	144	127	125.4
2014年度	136	102	124	165	147	139	120	146	184	198	141	136	144.8



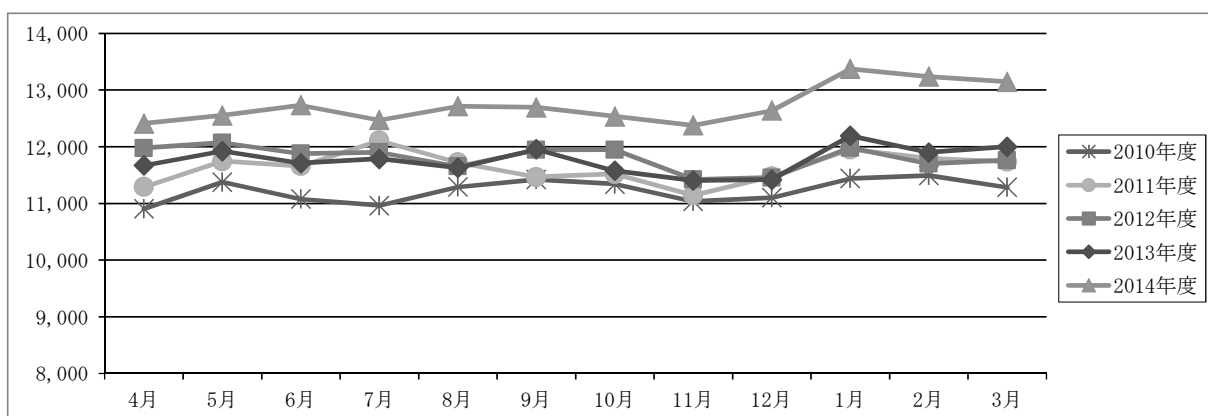
●入院平均単価推移

	4月	5月	6月	7月	8月	9月	10月	11月	12月	1月	2月	3月	平均
2010年度	45,038	40,820	46,712	44,308	45,736	42,641	43,087	46,097	43,265	42,165	45,663	44,246	44,163.0
2011年度	44,170	46,547	43,025	42,104	48,057	43,953	42,695	46,814	43,556	43,970	41,665	42,448	44,110.2
2012年度	43,211	43,307	47,768	47,435	51,373	42,652	45,224	46,724	46,274	47,330	49,408	45,172	46,386.9
2013年度	47,780	48,253	49,866	50,019	53,295	48,624	49,238	51,748	52,507	52,356	50,502	50,566	50,398.9
2014年度	50,260	53,555	52,051	56,100	55,405	54,334	53,012	50,807	54,480	50,540	51,361	50,217	52,676.9



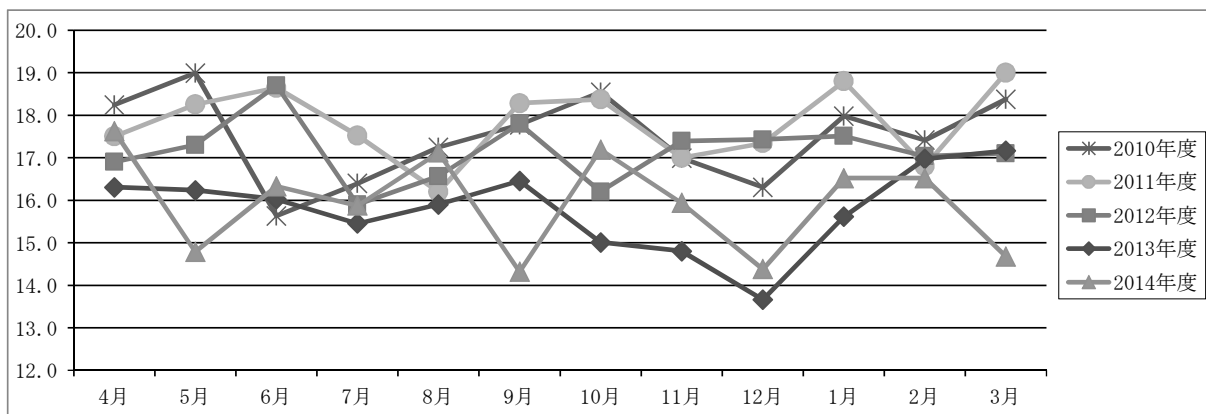
●外来平均単価推移

	4月	5月	6月	7月	8月	9月	10月	11月	12月	1月	2月	3月	平均
2010年度	10,905	11,377	11,077	10,960	11,290	11,421	11,340	11,036	11,101	11,439	11,493	11,285	11,223.0
2011年度	11,290	11,743	11,657	12,108	11,722	11,466	11,520	11,143	11,473	11,951	11,795	11,735	11,631.6
2012年度	11,976	12,071	11,879	11,902	11,651	11,942	11,946	11,423	11,454	11,982	11,700	11,761	11,802.2
2013年度	11,670	11,921	11,708	11,785	11,627	11,955	11,576	11,406	11,418	12,192	11,898	11,999	11,759.1
2014年度	12,407	12,551	12,731	12,469	12,714	12,692	12,532	12,375	12,635	13,372	13,236	13,143	12,738.0



●平均在院日数推移

	4月	5月	6月	7月	8月	9月	10月	11月	12月	1月	2月	3月	平均
2010年度	18.2	19.0	15.6	16.4	17.2	17.8	18.5	17.0	16.3	18.0	17.4	18.4	17.5
2011年度	17.5	18.3	18.6	17.5	16.2	18.3	18.4	17.0	17.3	18.8	16.8	19.0	17.8
2012年度	16.9	17.3	18.7	15.9	16.6	17.8	16.2	17.4	17.4	17.5	17.0	17.1	17.2
2013年度	16.3	16.2	16.0	15.5	15.9	16.5	15.0	14.8	13.7	15.6	17.0	17.2	15.8
2014年度	17.6	14.8	16.3	15.9	17.1	14.3	17.2	15.9	14.4	16.5	16.5	14.7	15.9

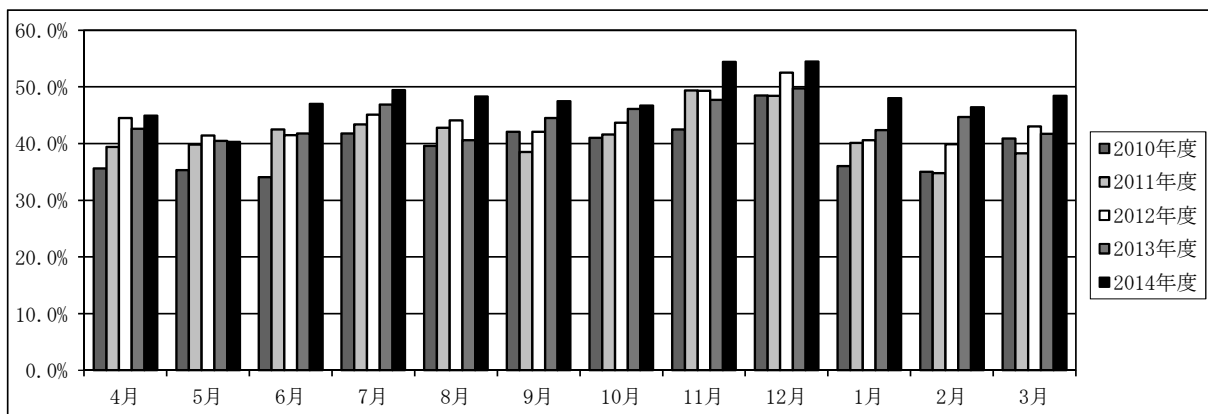


●病棟別在院日数

	4月	5月	6月	7月	8月	9月	10月	11月	12月	1月	2月	3月	平均
A 2 病棟	14.1	12.8	16.2	18.4	14.7	17.7	13.4	12.6	14.4	16.2	16.2	13.4	14.2
A 3 病棟	21.9	22.8	15.8	19.3	20.6	17.0	19.8	19.7	22.9	21.9	21.9	23.2	20.4
A 4 病棟	22.6	21.2	21.0	21.8	20.5	16.5	22.3	22.9	19.1	28.3	28.3	21.0	21.4
A 5 病棟	7.9	8.2	12.3	6.7	8.1	8.3	9.1	9.1	7.7	10.5	10.5	8.0	8.4
B 2 病棟	15.2	12.4	14.9	9.7	15.0	11.4	14.6	12.0	12.2	10.4	10.4	11.6	12.5
B 3 病棟	26.8	27.8	17.6	15.3	20.7	26.0	16.0	17.4	20.9	23.4	23.4	45.2	22.2
C 3 病棟	26.0	27.7	33.6	30.6	24.4	21.1	31.2	23.4	14.2	20.5	20.5	32.7	26.0

●紹介率推移

	4月	5月	6月	7月	8月	9月	10月	11月	12月	1月	2月	3月	平均
2010年度	35.6%	35.3%	34.1%	41.8%	39.6%	42.1%	41.0%	42.5%	48.5%	36.0%	35.0%	40.9%	34.5%
2011年度	39.4%	39.8%	42.5%	43.4%	42.8%	38.5%	41.6%	49.4%	48.4%	40.1%	34.8%	38.3%	39.7%
2012年度	44.5%	41.4%	41.5%	45.1%	44.1%	42.1%	43.7%	49.3%	52.5%	40.6%	39.9%	43.0%	44.6%
2013年度	42.6%	40.5%	41.8%	46.9%	40.6%	44.5%	46.1%	47.7%	49.7%	42.4%	44.7%	41.7%	44.1%
2014年度	44.9%	40.3%	47.0%	49.4%	48.3%	47.5%	46.7%	54.4%	54.5%	48.0%	46.4%	48.4%	48.1%



●診療科別紹介率

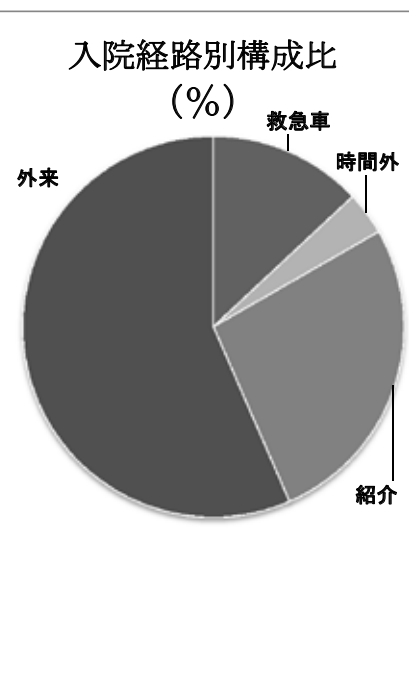
	4月	5月	6月	7月	8月	9月	10月	11月	12月	1月	2月	3月	平均
内科	46.4%	37.5%	50.3%	58.1%	57.4%	50.5%	51.0%	59.4%	53.6%	45.9%	46.8%	48.8%	50.6%
循環	84.2%	82.4%	86.7%	116.7%	100.0%	76.5%	100.0%	93.8%	72.2%	100.0%	92.3%	115.4%	91.4%
神内	100.0%	100.0%	0.0%	100.0%	100.0%	33.3%	0.0%	100.0%	100.0%	0.0%	100.0%	100.0%	92.3%
メンタル	0.0%	50.0%	66.7%	50.0%	33.3%	0.0%	0.0%	0.0%	0.0%	0.0%	0.0%	0.0%	35.3%
小児	29.1%	48.3%	50.5%	39.3%	28.9%	29.7%	12.0%	25.5%	29.1%	23.8%	18.8%	33.7%	32.0%
外科	51.6%	37.6%	48.6%	53.7%	50.9%	55.6%	59.6%	55.6%	64.4%	55.0%	66.7%	72.8%	54.9%
乳外	50.0%	42.1%	55.0%	51.0%	48.5%	57.5%	44.7%	66.7%	73.1%	61.2%	57.1%	55.2%	57.1%
皮膚科	5.0%	5.3%	5.6%	6.7%	0.0%	7.7%	4.8%	0.0%	0.0%	12.5%	0.0%	0.0%	4.2%
整形	44.8%	33.1%	44.5%	44.4%	50.2%	44.9%	49.5%	62.9%	68.1%	61.0%	58.1%	46.3%	50.0%
脳外	22.5%	13.8%	20.4%	13.9%	21.1%	8.3%	15.4%	13.7%	14.6%	20.6%	12.5%	15.8%	16.2%
呼外	66.7%	92.9%	69.2%	82.8%	85.7%	78.6%	76.9%	104.5%	83.3%	64.7%	83.3%	100.0%	82.6%
泌尿器	20.0%	44.4%	28.9%	27.1%	22.0%	31.8%	54.5%	41.9%	50.0%	34.3%	23.5%	31.0%	35.1%
眼科	34.4%	28.6%	17.9%	23.1%	29.7%	19.4%	31.3%	28.0%	13.0%	35.7%	13.3%	25.8%	25.5%
耳鼻科	4.3%	12.5%	10.0%	12.5%	5.6%	0.0%	8.0%	3.6%	4.2%	5.7%	3.7%	2.9%	5.7%
リハビリ科	0.0%	0.0%	0.0%	100.0%	0.0%	0.0%	100.0%	100.0%	100.0%	100.0%	100.0%	0.0%	88.9%
放射線科	100.0%	100.0%	100.0%	100.0%	100.0%	100.0%	97.0%	94.4%	94.1%	86.5%	93.1%	94.6%	96.4%
放治	100.0%	85.7%	100.0%	100.0%	100.0%	100.0%	75.0%	100.0%	100.0%	100.0%	83.3%	100.0%	95.2%
緩和	128.6%	137.5%	137.5%	160.0%	133.3%	144.4%	116.7%	166.7%	150.0%	250.0%	87.5%	108.3%	132.2%
和漢	0.0%	50.0%	0.0%	0.0%	0.0%	0.0%	33.3%	0.0%	33.3%	0.0%	0.0%	0.0%	15.4%
形成外科	37.5%	38.1%	22.7%	17.6%	10.4%	17.2%	27.9%	13.6%	22.7%	25.0%	8.0%	13.0%	20.1%
合計	44.9%	40.3%	47.0%	49.4%	48.3%	47.5%	46.7%	54.4%	54.5%	48.0%	46.4%	48.4%	48.1%

●診療科別紹介患者数

	4月	5月	6月	7月	8月	9月	10月	11月	12月	1月	2月	3月	平均
内科	110	68	108	154	114	131	137	159	180	139	94	106	125.0
循環	14	11	13	12	12	13	10	14	12	8	10	10	11.6
神内	2	3	0	1	4	1	0	1	4	0	2	6	2.0
メンタル	0	2	2	1	1	0	0	0	0	0	0	0	0.5
小児	21	53	50	43	30	16	8	23	28	14	11	28	27.1
外科	25	24	20	34	43	25	26	15	15	21	19	19	23.8
乳腺	18	16	23	26	16	23	20	49	56	42	31	36	29.7
皮膚科	1	1	1	1	0	1	1	0	0	2	0	0	0.7
整形	108	71	108	105	100	68	83	106	122	95	84	78	94.0
脳外	9	3	8	2	5	3	5	7	5	6	3	6	5.2
呼外	11	12	9	24	18	10	10	20	14	11	8	9	13.0
泌尿器	5	16	11	12	9	14	33	13	10	11	8	9	12.6
眼科	11	12	5	6	11	6	10	7	3	10	4	8	7.8
耳鼻科	1	2	2	2	1	0	2	1	1	2	1	1	1.3
リハビリ科	0	0	0	1	0	0	1	1	1	3	1	0	0.7
放射線科	27	25	34	31	24	49	34	35	34	32	28	38	32.6
放射線治療	5	6	5	3	7	8	3	3	2	5	5	7	4.9
緩和	15	10	10	8	12	10	14	7	12	7	11	18	11.2
和漢	0	2	0	0	0	0	1	0	1	0	0	0	0.3
形成外科	4	5	3	2	5	4	8	4	5	4	2	2	4.0
合計	387	342	412	468	412	382	406	465	505	412	322	381	407.8

●入院経路別患者数

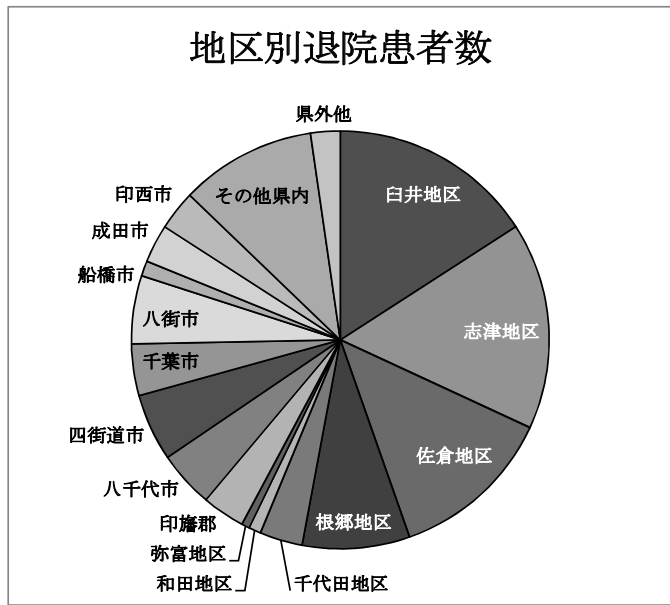
	件数 (件)					構成比 (%)			
	合計	救急車	時間外	紹介	外来	救急車	時間外	紹介	外来
総内	520	162	43	60	255	37.5%	11.1%	13.8%	37.5%
腎内	778	128	25	175	450	14.3%	2.6%	29.2%	53.9%
代謝	16	0	1	9	6	14.2%	2.1%	26.2%	57.4%
呼内	0	0	0	0	0	0.0%	0.0%	0.0%	0.0%
消内	458	34	12	120	292	9.2%	3.0%	23.0%	64.9%
循環	281	10	6	44	221	6.6%	2.0%	9.0%	82.4%
神内	0	0	0	0	0	0.0%	0.0%	0.0%	0.0%
小児	280	9	2	105	164	3.6%	0.3%	28.7%	67.3%
外科	833	75	38	170	550	7.8%	4.1%	21.5%	66.6%
乳外	218	10	4	66	138	4.7%	1.6%	23.7%	70.0%
整形	1,457	246	65	504	642	14.7%	3.4%	25.7%	56.2%
呼外	234	9	1	77	147	5.6%	1.4%	27.2%	65.7%
泌尿器	38	4	1	4	29	9.8%	7.3%	24.4%	58.5%
眼科	246	0	1	65	180	0.0%	1.0%	17.6%	81.4%
リハビリ	0	0	0	0	0	0.0%	0.0%	0.0%	0.0%
緩和	128	28	2	70	28	15.1%	1.7%	58.8%	24.4%
合計	5,487	715	201	1,469	3,102	13.0%	3.7%	26.8%	56.5%



●地区別患者数

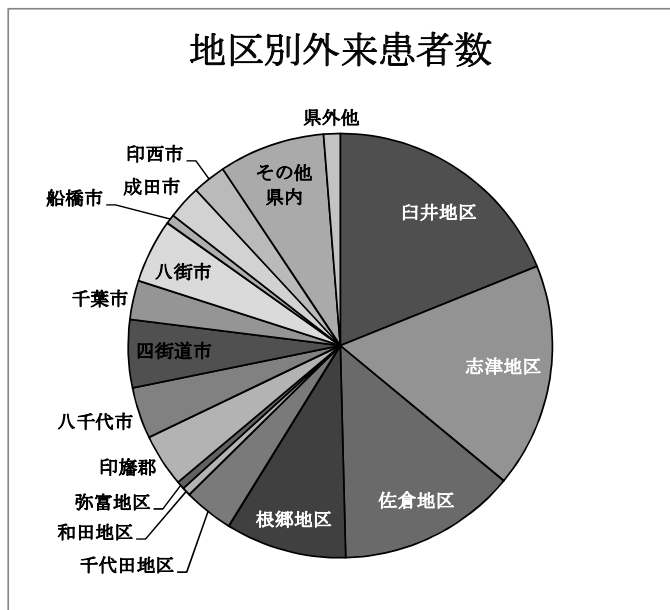
退院患者 (2014年度実績)

地区	人数	比率
白井地区	876	15.9%
志津地区	884	16.0%
佐倉地区	702	12.7%
根郷地区	459	8.3%
千代田地区	183	3.3%
和田地区	52	0.9%
弥富地区	34	0.6%
佐倉市小計	3,190	57.8%
印旛郡	183	3.3%
八千代市	242	4.4%
四街道市	286	5.2%
千葉市	221	4.0%
八街市	291	5.3%
船橋市	65	1.2%
成田市	163	3.0%
印西市	170	3.1%
その他県内	581	10.5%
県外他	126	2.3%
合計	5,518	100.0%



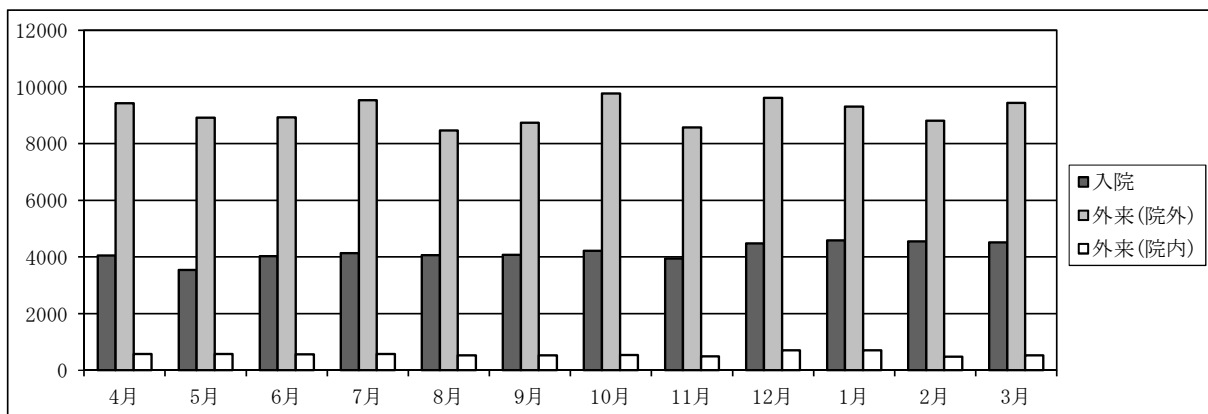
外来患者 (2014年度実績)

地区	人数	比率
白井地区	40,841	18.9%
志津地区	36,967	17.1%
佐倉地区	29,437	13.6%
根郷地区	19,905	9.2%
千代田地区	8,209	3.8%
和田地区	1,415	0.7%
弥富地区	1,286	0.6%
佐倉市小計	138,060	63.9%
印旛郡	8,718	4.0%
八千代市	8,456	3.9%
四街道市	11,179	5.2%
千葉市	6,459	3.0%
八街市	10,507	4.9%
船橋市	1,521	0.7%
成田市	5,575	2.6%
印西市	5,516	2.6%
その他県内	17,469	8.1%
県外他	2,727	1.3%
合計	216,187	100.0%



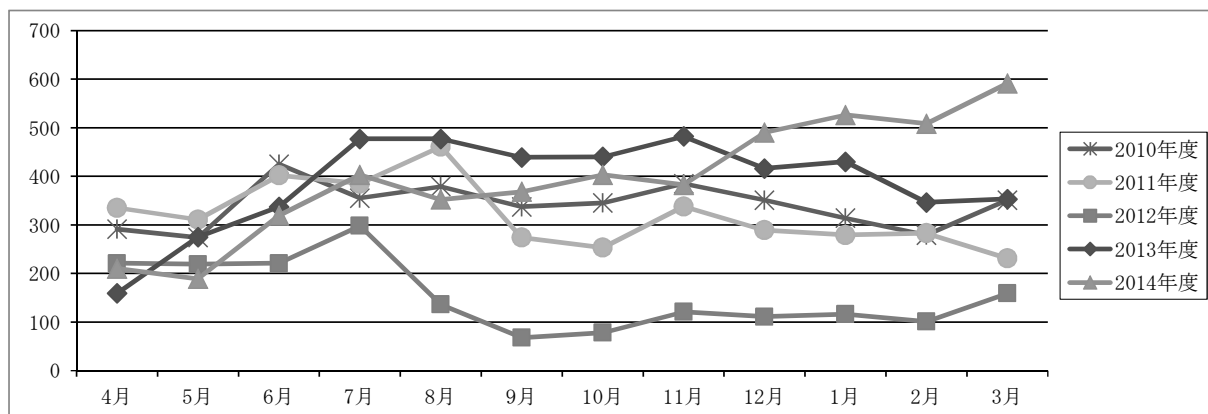
●処方箋枚数

	4月	5月	6月	7月	8月	9月	10月	11月	12月	1月	2月	3月	平均
入院	4,049	3,541	4,029	4,140	4,065	4,069	4,221	3,942	4,480	4,582	4,555	4,508	4,181.8
外来(院外)	9,418	8,908	8,924	9,534	8,468	8,737	9,771	8,567	9,609	9,310	8,806	9,439	9,124.3
外来(院内)	576	577	565	571	529	530	536	488	710	702	484	524	566.0
合計	14,043	13,026	13,518	14,245	13,062	13,336	14,528	12,997	14,799	14,594	13,845	14,471	13,872.0



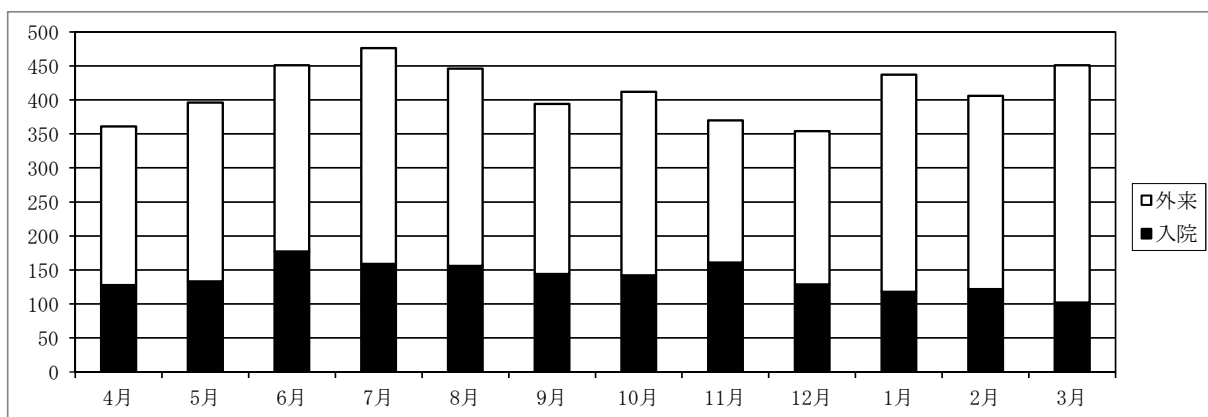
●服薬指導件数推移

	4月	5月	6月	7月	8月	9月	10月	11月	12月	1月	2月	3月	平均
2010年度	291	274	425	355	379	337	345	385	351	314	279	351	340.5
2011年度	335	311	402	385	461	274	253	338	289	279	283	231	320.1
2012年度	221	219	221	298	136	68	78	121	111	116	101	159	154.1
2013年度	159	275	337	477	477	439	440	482	416	430	346	353	385.9
2014年度	210	189	319	403	352	368	403	382	490	526	508	591	395.1



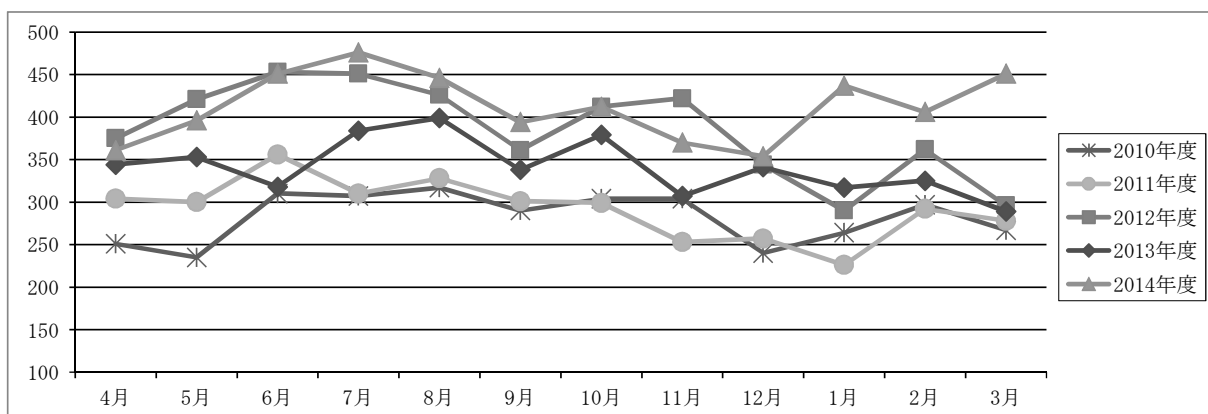
● 栄養指導件数

	4月	5月	6月	7月	8月	9月	10月	11月	12月	1月	2月	3月	平均
入院	128	133	177	159	156	144	142	161	129	118	122	102	139.3
外来	233	263	274	317	290	250	270	209	225	319	284	349	273.6
合計	361	396	451	476	446	394	412	370	354	437	406	451	412.8



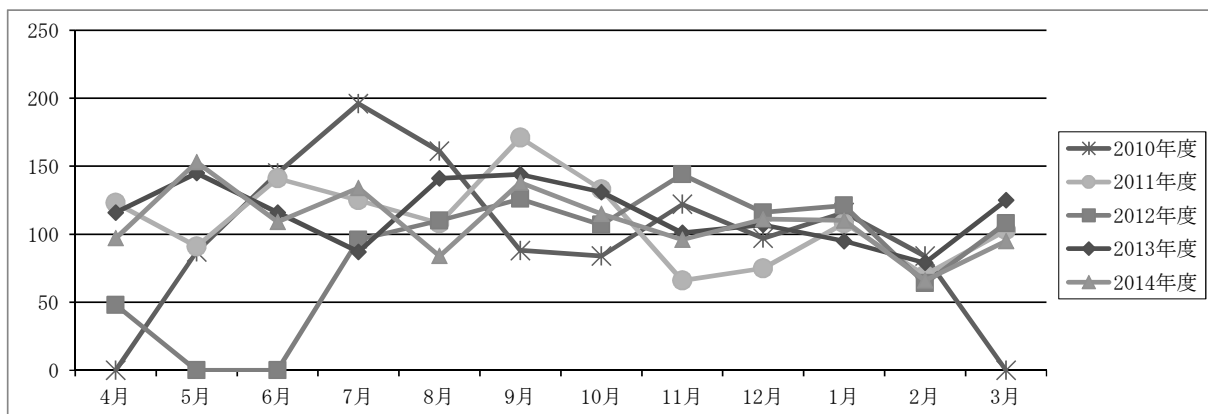
● 栄養指導件数推移

	4月	5月	6月	7月	8月	9月	10月	11月	12月	1月	2月	3月	平均
2010年度	251	235	310	307	317	290	304	304	240	264	297	267	282.2
2011年度	304	300	356	310	328	301	299	253	257	226	292	278	292.0
2012年度	375	421	453	451	426	361	412	422	344	290	362	296	384.4
2013年度	344	353	318	384	399	338	379	307	341	317	325	289	341.2
2014年度	361	396	451	476	446	394	412	370	354	437	406	451	412.8



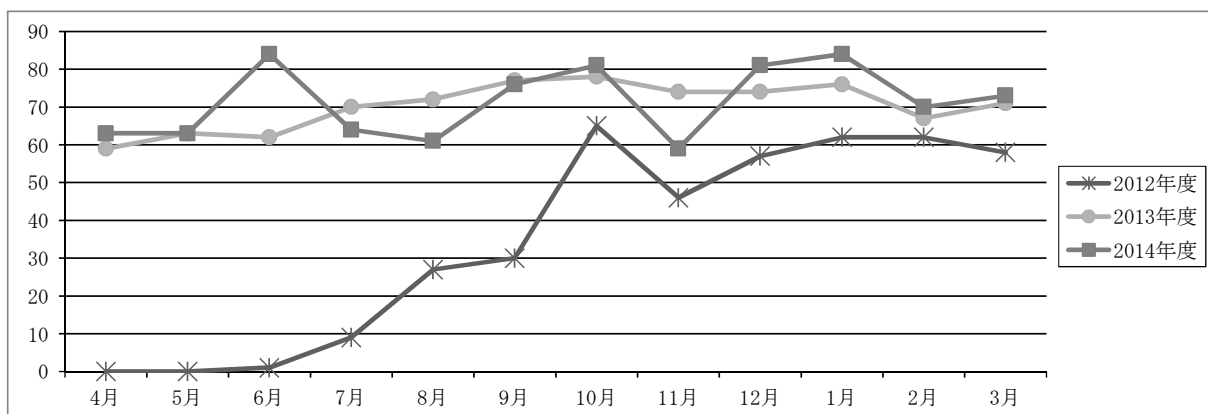
●NST加算件数推移

	4月	5月	6月	7月	8月	9月	10月	11月	12月	1月	2月	3月	平均
2010年度	0	87	145	196	161	88	84	122	97	116	84	0	98.3
2011年度	123	91	141	125	108	171	133	66	75	108	70	103	109.5
2012年度	48	0	0	96	110	126	107	144	116	121	64	108	86.7
2013年度	116	145	116	87	141	144	131	101	107	95	79	125	115.6
2014年度	97	153	109	134	84	138	115	96	111	110	66	95	109.0



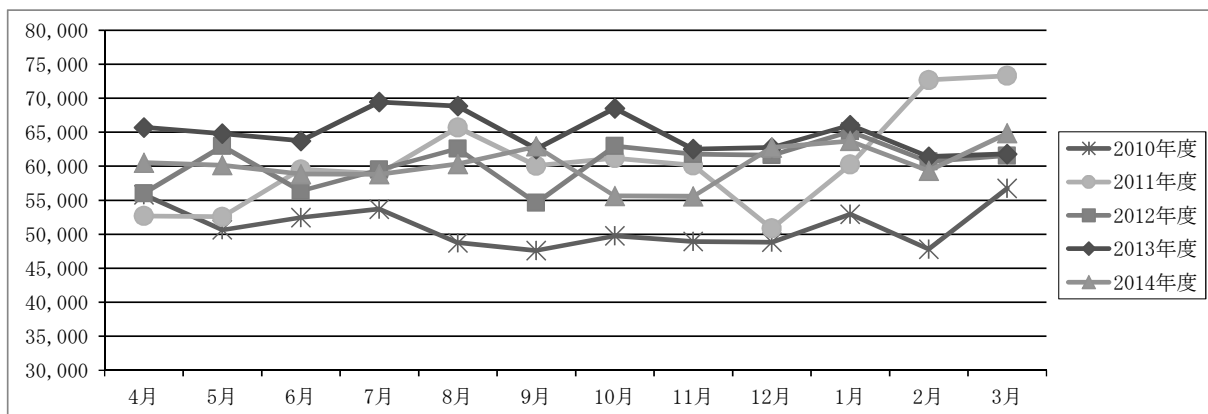
●糖尿病透析予防指導

	4月	5月	6月	7月	8月	9月	10月	11月	12月	1月	2月	3月	平均
2012年度	0	0	1	9	27	30	65	46	57	62	62	58	34.8
2013年度	59	63	62	70	72	77	78	74	74	76	67	71	70.3
2014年度	63	63	84	64	61	76	81	59	81	84	70	73	71.6



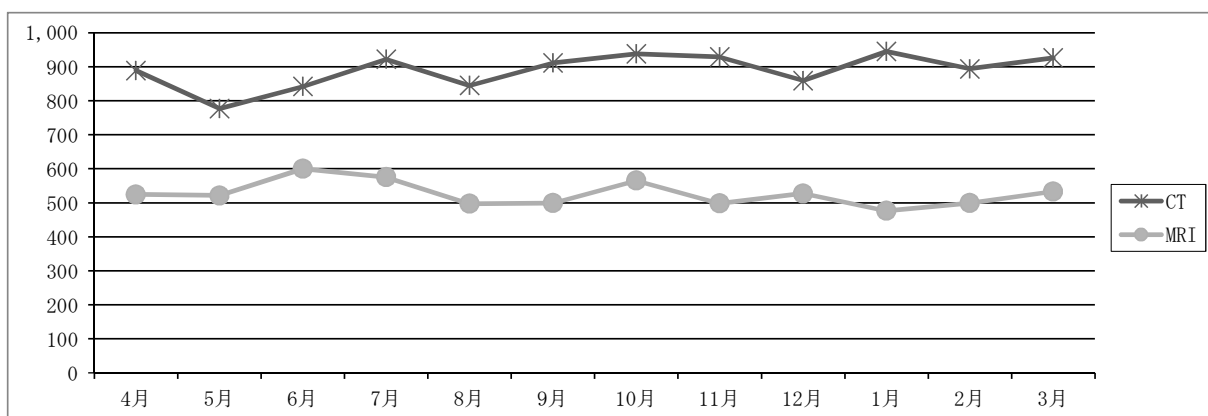
●検体検査件数推移

	4月	5月	6月	7月	8月	9月	10月	11月	12月	1月	2月	3月	平均
2010年度	55,816	50,652	52,452	53,691	48,746	47,617	49,762	48,908	48,830	52,948	47,805	56,749	51,164.7
2011年度	52,681	52,561	59,512	58,906	65,697	60,052	61,173	60,110	50,842	60,226	72,660	73,297	60,643.1
2012年度	56,000	62,950	56,346	59,500	62,591	54,606	62,964	61,778	61,623	65,119	60,690	61,542	60,475.8
2013年度	65,706	64,777	63,722	69,456	68,828	62,544	68,523	62,508	62,721	66,051	61,407	61,795	64,836.5
2014年度	60,505	60,128	58,835	58,791	60,302	62,899	55,619	55,574	62,722	63,704	59,312	64,825	60,268.0



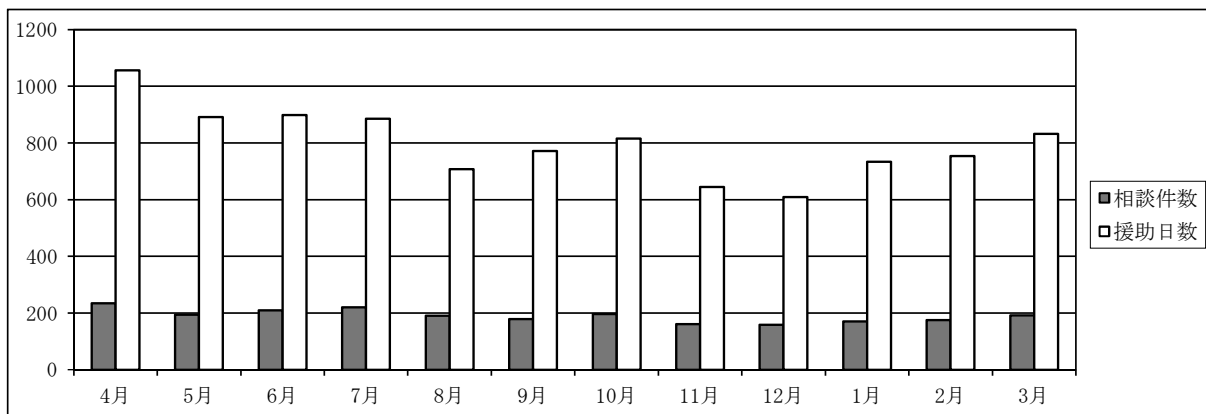
●画像診断件数 (CT・MRI)

	4月	5月	6月	7月	8月	9月	10月	11月	12月	1月	2月	3月	平均
CT	889	777	842	922	845	911	938	929	859	945	894	926	889.8
MRI	524	521	600	575	497	499	565	498	527	476	499	533	526.2
合計	1,413	1,298	1,442	1,497	1,342	1,410	1,503	1,427	1,386	1,421	1,393	1,459	1,415.9



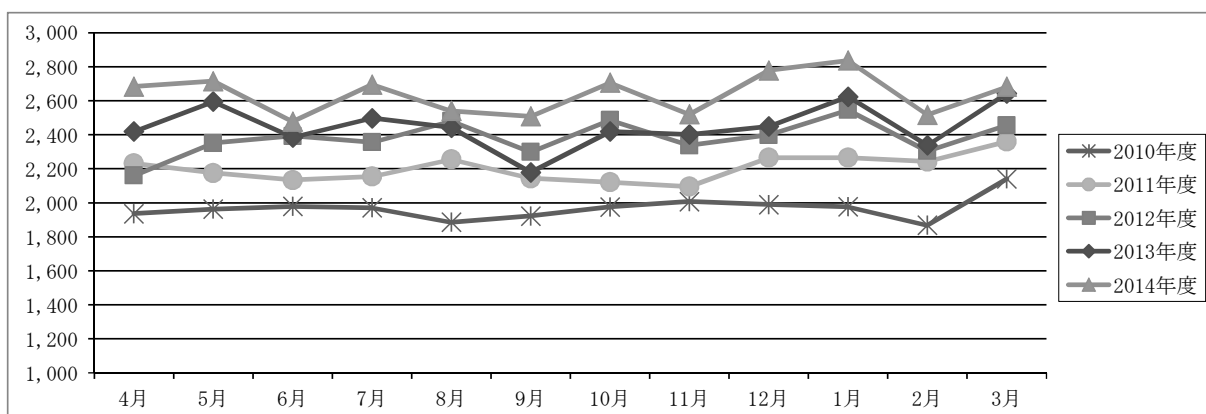
●医療相談件数

	4月	5月	6月	7月	8月	9月	10月	11月	12月	1月	2月	3月	平均
相談件数	234	194	209	220	191	179	196	161	159	170	175	192	190.0
新規件数(再掲)	128	105	128	134	104	104	108	96	98	99	93	102	108.3
援助日数	1,056	891	899	885	707	772	816	645	609	734	754	832	800.0



●透析件数推移

	4月	5月	6月	7月	8月	9月	10月	11月	12月	1月	2月	3月	平均
2010年度	1,936	1,962	1,978	1,970	1,885	1,922	1,975	2,007	1,989	1,976	1,867	2,140	1,967.3
2011年度	2,231	2,175	2,133	2,154	2,255	2,143	2,120	2,095	2,265	2,265	2,242	2,360	2,203.2
2012年度	2,160	2,351	2,392	2,356	2,480	2,298	2,486	2,337	2,398	2,545	2,304	2,455	2,380.2
2013年度	2,419	2,595	2,384	2,497	2,442	2,179	2,419	2,401	2,449	2,623	2,338	2,642	2,449.0
2014年度	2,683	2,714	2,477	2,695	2,539	2,508	2,706	2,520	2,778	2,836	2,517	2,682	2,637.9



●診療報酬請求書件数

	4月	5月	6月	7月	8月	9月	10月	11月	12月	1月	2月	3月	平均
入院	703	654	666	741	698	685	702	711	746	728	713	762	709.1
外来	10,083	9,727	9,796	10,416	9,712	9,901	10,347	9,598	10,531	10,224	9,735	10,444	10,042.8
合計	10,786	10,381	10,462	11,157	10,410	10,586	11,049	10,309	11,277	10,952	10,448	11,206	10,751.9