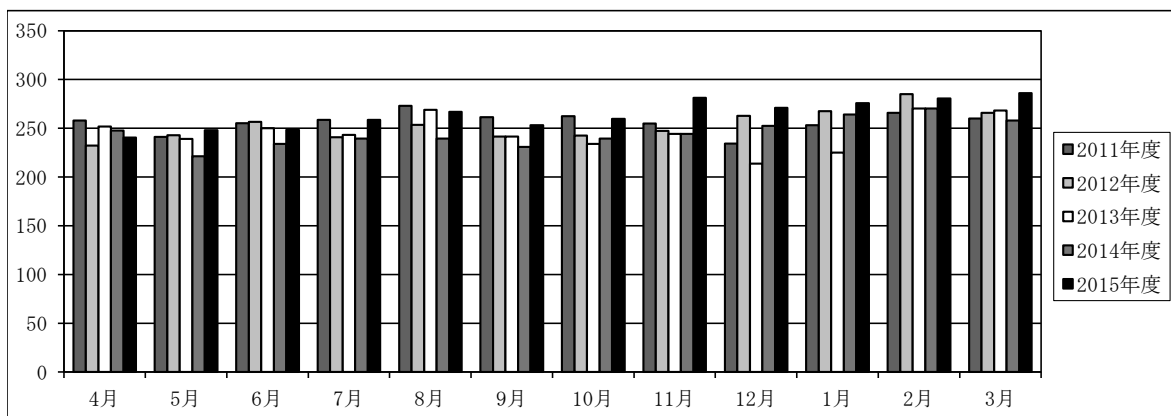


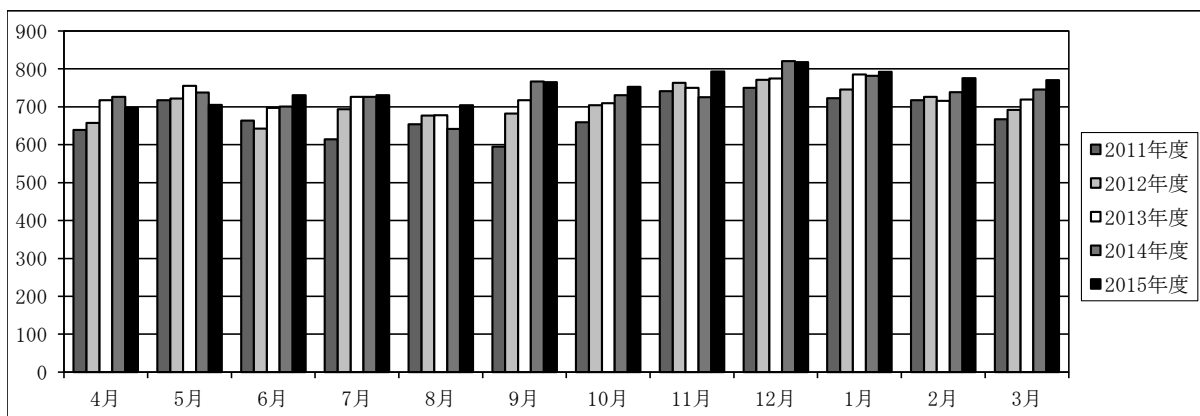
●1日平均入院患者数推移

	4月	5月	6月	7月	8月	9月	10月	11月	12月	1月	2月	3月	平均
2011年度	257.9	241.1	255.2	258.6	273.0	261.2	262.3	254.8	234.3	253.0	265.8	260.0	256.4
2012年度	232.4	242.8	256.6	240.8	253.4	241.4	242.5	247.5	262.6	267.7	285.1	265.9	253.1
2013年度	251.8	239.3	250.0	243.2	269.1	241.5	233.9	244.3	213.7	225.1	270.2	268.1	245.6
2014年度	247.8	221.4	234.1	239.5	239.5	230.7	239.4	244.4	252.4	264.2	270.2	258.0	245.1
2015年度	240.4	248.1	248.5	258.5	266.8	253.0	259.7	281.3	270.8	275.9	280.6	286.2	264.1



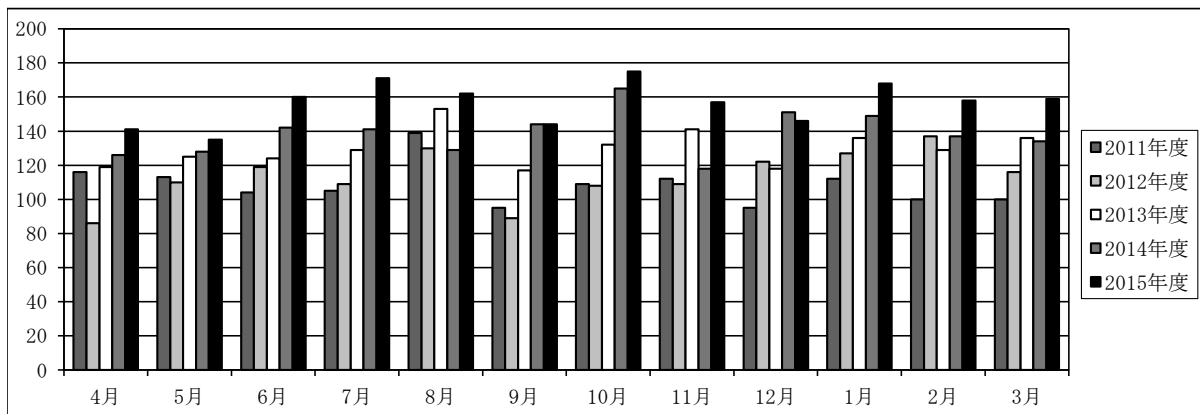
●1日平均外来患者数推移

	4月	5月	6月	7月	8月	9月	10月	11月	12月	1月	2月	3月	平均
2011年度	638.9	717.1	663.7	614.3	654.0	595.3	659.6	741.3	750.1	722.3	717.4	666.8	676.0
2012年度	657.5	721.5	642.1	693.2	677.1	682.3	704.3	763.6	770.8	745.7	726.6	691.8	705.2
2013年度	717.8	755.2	697.4	725.8	678.0	717.1	709.8	749.8	775.0	785.6	716.0	718.9	725.1
2014年度	726.5	737.5	700.5	726.3	641.8	766.7	730.4	724.9	820.9	781.6	738.7	745.2	736.7
2015年度	697.0	704.9	731.0	731.0	703.8	764.6	752.9	793.6	818.2	792.6	775.7	770.7	751.9



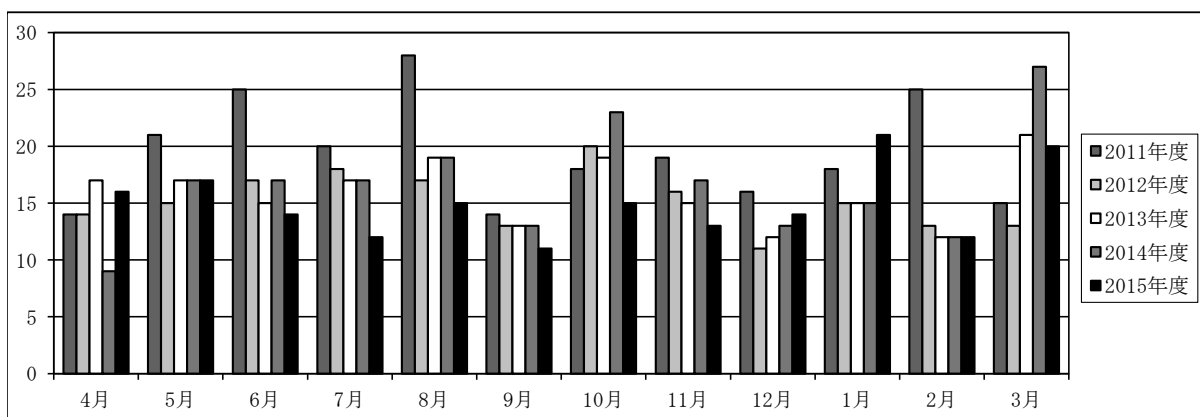
●入院手術件数推移

	4月	5月	6月	7月	8月	9月	10月	11月	12月	1月	2月	3月	平均
2011年度	116	113	104	105	139	95	109	112	95	112	100	100	108.3
2012年度	86	110	119	109	130	89	108	109	122	127	137	116	113.5
2013年度	119	125	124	129	153	117	132	141	118	136	129	136	129.9
2014年度	126	128	142	141	129	144	165	118	151	149	137	134	138.7
2015年度	141	135	160	171	162	144	175	157	146	168	158	159	156.3



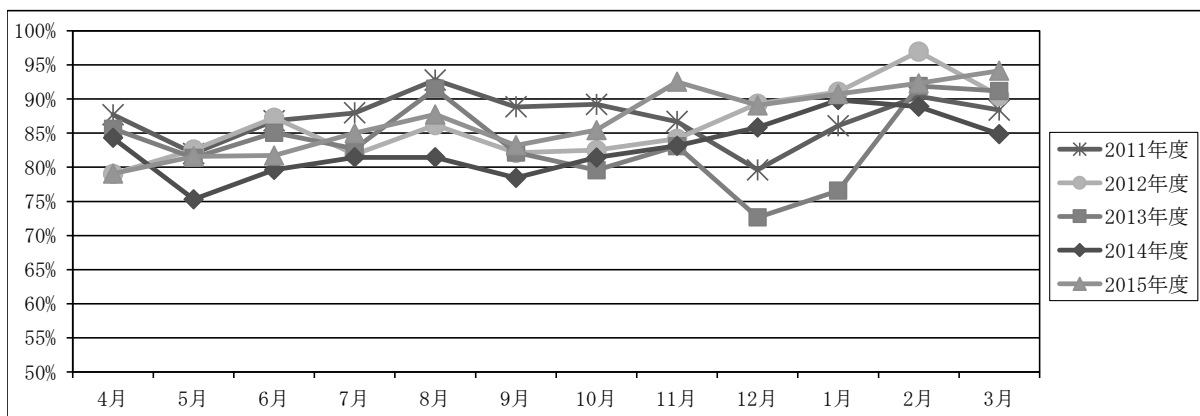
●外来手術件数推移

	4月	5月	6月	7月	8月	9月	10月	11月	12月	1月	2月	3月	平均
2011年度	14	21	25	20	28	14	18	19	16	18	25	15	19.4
2012年度	14	15	17	18	17	13	20	16	11	15	13	13	15.2
2013年度	17	17	15	17	19	13	19	15	12	15	12	21	16.0
2014年度	9	17	17	17	19	13	23	17	13	15	12	27	16.6
2015年度	16	17	14	12	15	11	15	13	14	21	12	20	15.0



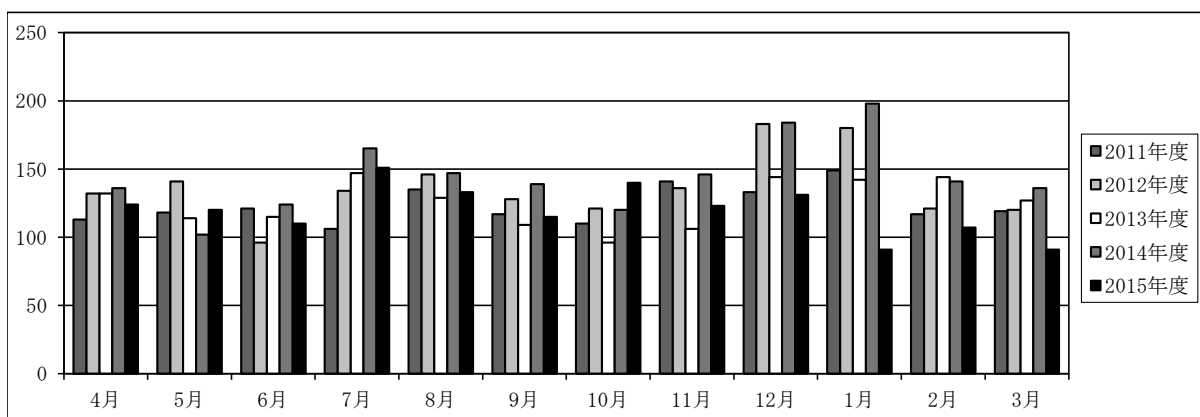
●病床利用率推移

	4月	5月	6月	7月	8月	9月	10月	11月	12月	1月	2月	3月	平均
2011年度	87.7%	82.0%	86.8%	88.0%	92.8%	88.9%	89.2%	86.7%	79.6%	86.1%	90.4%	88.4%	87.2%
2012年度	79.0%	82.6%	87.3%	81.9%	86.2%	82.1%	82.5%	84.2%	89.3%	91.1%	97.0%	90.5%	86.1%
2013年度	85.7%	81.4%	85.0%	82.7%	91.5%	82.2%	79.6%	83.1%	72.6%	76.6%	91.9%	91.2%	84.0%
2014年度	84.3%	75.3%	79.6%	81.5%	81.5%	78.5%	81.4%	83.1%	85.8%	89.9%	88.9%	84.9%	83.3%
2015年度	79.1%	81.6%	81.7%	85.0%	87.8%	83.2%	85.4%	92.5%	89.1%	90.7%	92.3%	94.1%	85.6%



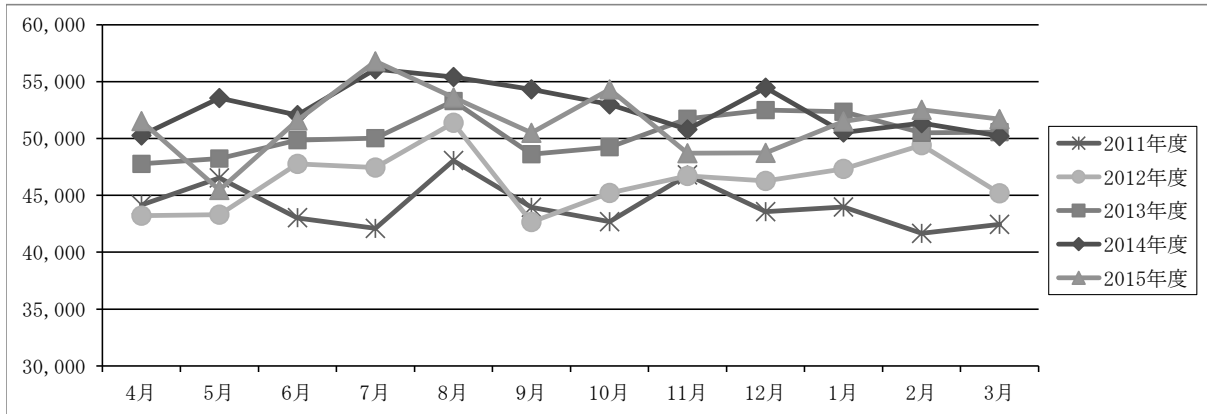
●救急車搬入件数推移

	4月	5月	6月	7月	8月	9月	10月	11月	12月	1月	2月	3月	平均
2011年度	113	118	121	106	135	117	110	141	133	149	117	119	123.3
2012年度	132	141	96	134	146	128	121	136	183	180	121	120	136.5
2013年度	132	114	115	147	129	109	96	106	144	142	144	127	125.4
2014年度	136	102	124	165	147	139	120	146	184	198	141	136	144.8
2015年度	124	120	110	151	133	115	140	123	131	91	107	91	119.7



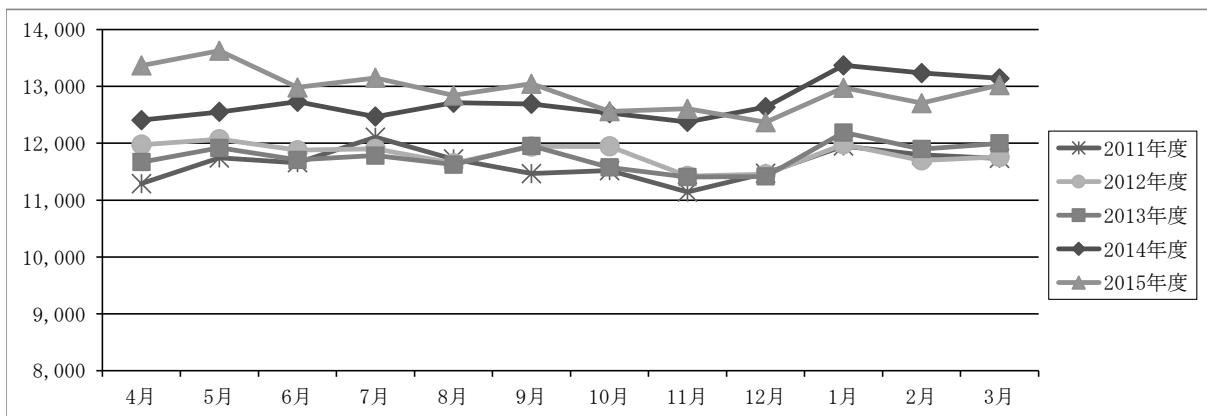
●入院平均単価推移

	4月	5月	6月	7月	8月	9月	10月	11月	12月	1月	2月	3月	平均
2011年度	44,170	46,547	43,025	42,104	48,057	43,953	42,695	46,814	43,556	43,970	41,665	42,448	44,110.2
2012年度	43,211	43,307	47,768	47,435	51,373	42,652	45,224	46,724	46,274	47,330	49,408	45,172	46,386.9
2013年度	47,780	48,253	49,866	50,019	53,295	48,624	49,238	51,748	52,507	52,356	50,502	50,566	50,398.9
2014年度	50,260	53,555	52,051	56,100	55,405	54,334	53,012	50,807	54,480	50,540	51,361	50,217	52,676.9
2015年度	51,540	45,478	51,590	56,788	53,612	50,495	54,313	48,721	48,751	51,513	52,541	51,722	51,433.0



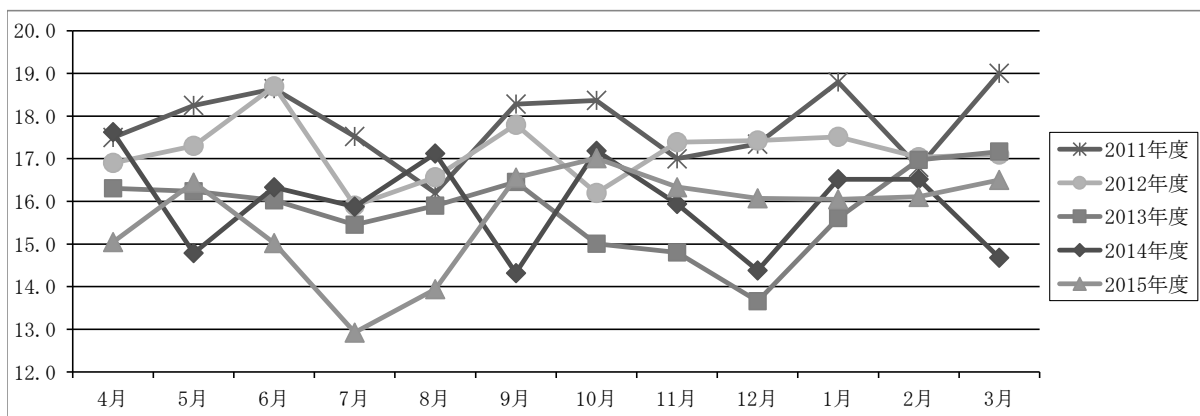
●外来平均単価推移

	4月	5月	6月	7月	8月	9月	10月	11月	12月	1月	2月	3月	平均
2011年度	11,290	11,743	11,657	12,108	11,722	11,466	11,520	11,143	11,473	11,951	11,795	11,735	11,631.6
2012年度	11,976	12,071	11,879	11,902	11,651	11,942	11,946	11,423	11,454	11,982	11,700	11,761	11,802.2
2013年度	11,670	11,921	11,708	11,785	11,627	11,955	11,576	11,406	11,418	12,192	11,898	11,999	11,759.1
2014年度	12,407	12,551	12,731	12,469	12,714	12,692	12,532	12,375	12,635	13,372	13,236	13,143	12,738.0
2015年度	13,368	13,628	12,982	13,150	12,842	13,046	12,564	12,608	12,370	12,979	12,708	13,024	12,928.2



●平均在院日数推移

	4月	5月	6月	7月	8月	9月	10月	11月	12月	1月	2月	3月	平均
2011年度	17.5	18.3	18.6	17.5	16.2	18.3	18.4	17.0	17.3	18.8	16.8	19.0	17.8
2012年度	16.9	17.3	18.7	15.9	16.6	17.8	16.2	17.4	17.4	17.5	17.0	17.1	17.2
2013年度	16.3	16.2	16.0	15.5	15.9	16.5	15.0	14.8	13.7	15.6	17.0	17.2	15.8
2014年度	17.6	14.8	16.3	15.9	17.1	14.3	17.2	15.9	14.4	16.5	16.5	14.7	15.9
2015年度	15.0	16.4	15.0	12.9	13.9	16.6	17.0	16.3	16.1	16.0	16.1	16.5	15.6

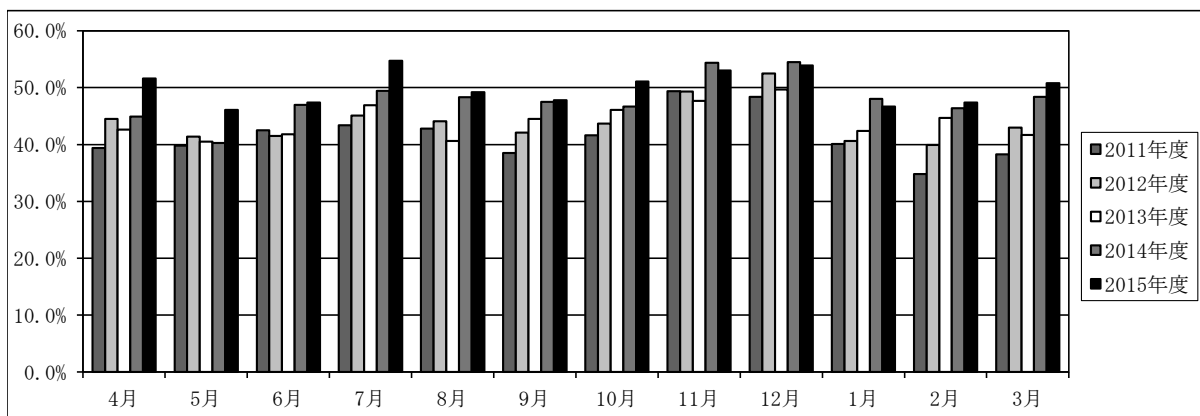


●病棟別在院日数

	4月	5月	6月	7月	8月	9月	10月	11月	12月	1月	2月	3月	平均
A 2病棟	12.7	12.1	14.0	14.2	12.5	14.0	14.5	13.0	14.0	15.2	13.9	13.2	13.9
A 3病棟	18.4	21.4	18.8	14.6	19.7	19.8	19.1	21.1	18.0	18.2	18.6	20.9	20.1
A 4病棟	20.2	21.0	21.0	17.8	17.7	18.4	21.3	24.4	20.5	20.0	22.5	22.3	20.7
A 5病棟	8.3	10.0	7.9	8.0	8.0	9.8	9.4	9.8	10.9	10.3	8.9	9.6	9.3
B 2病棟	12.0	13.3	10.4	8.1	10.3	17.1	14.2	11.1	11.7	11.8	12.4	11.5	12.6
B 3病棟	34.6	35.7	30.2	25.3	28.9	37.0	34.4	26.4	49.3	26.6	28.9	37.4	61.8
C 3病棟	25.9	23.5	17.3	16.4	24.1	16.3	14.6	31.5	14.6	18.7	22.5	20.7	22.0

●紹介率推移

	4月	5月	6月	7月	8月	9月	10月	11月	12月	1月	2月	3月	平均
2011年度	39.4%	39.8%	42.5%	43.4%	42.8%	38.5%	41.6%	49.4%	48.4%	40.1%	34.8%	38.3%	39.7%
2012年度	44.5%	41.4%	41.5%	45.1%	44.1%	42.1%	43.7%	49.3%	52.5%	40.6%	39.9%	43.0%	44.6%
2013年度	42.6%	40.5%	41.8%	46.9%	40.6%	44.5%	46.1%	47.7%	49.7%	42.4%	44.7%	41.7%	44.1%
2014年度	44.9%	40.3%	47.0%	49.4%	48.3%	47.5%	46.7%	54.4%	54.5%	48.0%	46.4%	48.4%	48.1%
2015年度	51.6%	46.1%	47.4%	54.7%	49.2%	47.8%	51.1%	53.0%	53.9%	46.7%	47.4%	50.8%	50.0%



●診療科別紹介率

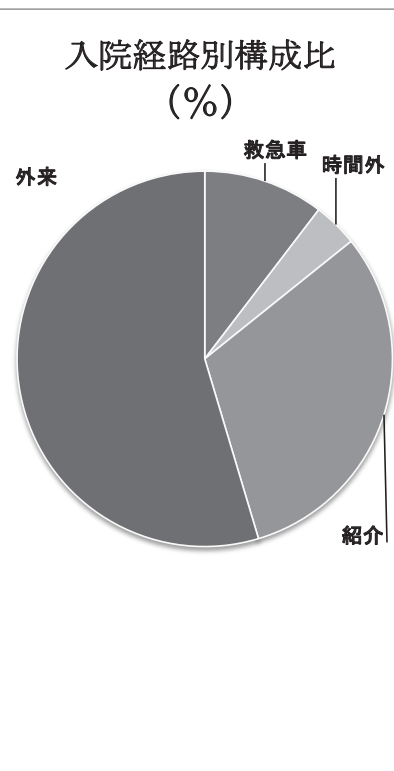
	4月	5月	6月	7月	8月	9月	10月	11月	12月	1月	2月	3月	平均
内科	48.9%	41.5%	43.6%	59.8%	52.7%	45.0%	53.7%	56.5%	55.9%	47.9%	40.8%	49.2%	49.9%
循環	84.2%	75.0%	85.0%	75.0%	87.5%	85.7%	100.0%	90.9%	88.9%	100.0%	80.0%	91.7%	86.6%
神内	100.0%	100.0%	80.0%	100.0%	100.0%	100.0%	100.0%	80.0%	100.0%	100.0%	100.0%	100.0%	94.6%
メンタル	0.0%	50.0%	0.0%	50.0%	50.0%	0.0%	0.0%	100.0%	100.0%	0.0%	33.3%	50.0%	47.8%
小児	27.7%	46.8%	44.5%	29.2%	29.7%	32.1%	28.7%	20.0%	30.4%	19.1%	18.3%	22.6%	30.1%
外科	59.0%	46.2%	49.5%	59.6%	55.7%	50.4%	50.5%	51.0%	56.1%	41.3%	45.5%	49.4%	51.0%
乳外	51.0%	42.6%	35.9%	51.0%	52.2%	31.8%	38.5%	52.1%	54.4%	54.5%	59.1%	52.4%	48.5%
皮膚科	0.0%	5.3%	6.5%	0.0%	3.2%	9.1%	5.3%	8.7%	0.0%	0.0%	6.7%	8.3%	4.5%
整形	80.2%	71.6%	68.8%	72.4%	71.5%	90.7%	81.8%	84.7%	75.2%	75.0%	83.3%	81.2%	77.8%
脳外	17.5%	14.8%	11.1%	11.9%	14.6%	7.1%	7.4%	18.8%	12.0%	17.3%	8.9%	10.9%	12.7%
呼外	85.7%	116.7%	87.5%	100.0%	42.9%	62.5%	80.0%	71.4%	75.9%	57.1%	80.0%	85.7%	77.9%
泌尿器	29.4%	26.9%	38.7%	41.7%	36.7%	31.7%	43.6%	46.9%	46.4%	36.7%	30.3%	28.1%	36.3%
眼科	10.0%	26.9%	27.6%	38.1%	14.6%	18.8%	11.9%	30.8%	27.6%	31.4%	30.8%	40.9%	24.6%
耳鼻科	5.4%	16.7%	22.0%	23.2%	20.8%	34.7%	38.6%	17.4%	47.6%	15.5%	28.1%	27.9%	25.0%
リハビリ科	0.0%	0.0%	0.0%	0.0%	100.0%	0.0%	0.0%	0.0%	0.0%	33.3%	100.0%	50.0%	50.0%
放射線科	98.0%	100.0%	92.7%	92.3%	92.3%	92.9%	91.3%	96.7%	95.1%	86.1%	92.9%	88.9%	93.2%
放治	100.0%	71.4%	100.0%	100.0%	100.0%	100.0%	100.0%	100.0%	66.7%	100.0%	100.0%	100.0%	93.5%
緩和	160.0%	100.0%	233.3%	166.7%	125.0%	180.0%	133.3%	128.6%	33.3%	150.0%	175.0%	112.5%	131.1%
和漢	0.0%	0.0%	0.0%	0.0%	0.0%	0.0%	0.0%	25.0%	8.3%	0.0%	0.0%	0.0%	6.3%
形成外科	28.0%	33.3%	22.9%	25.9%	8.3%	13.6%	26.9%	14.3%	22.6%	22.2%	35.5%	12.5%	21.9%
合計	51.7%	46.1%	47.4%	54.7%	49.2%	47.9%	51.1%	53.0%	53.0%	46.8%	47.3%	50.7%	50.0%

●診療科別紹介患者数

	4月	5月	6月	7月	8月	9月	10月	11月	12月	1月	2月	3月	平均
内科	111	74	119	169	149	126	171	200	181	147	131	140	143.2
循環	13	5	16	5	7	6	11	7	6	6	8	10	8.3
神内	3	2	4	1	5	2	4	4	2	3	2	4	3.0
メンタル	0	1	0	2	1	0	0	2	2	0	1	2	0.9
小児	21	59	66	36	40	38	40	20	32	21	27	25	35.4
外科	21	18	22	28	21	25	21	20	16	18	16	23	20.8
乳腺	23	20	13	25	24	21	49	71	62	54	39	31	36.0
皮膚科	0	1	2	0	1	2	1	2	0	0	1	1	0.9
整形	119	79	117	139	141	122	142	125	95	109	125	144	121.4
脳外	6	8	5	5	5	0	4	7	5	10	4	4	5.3
呼外	5	6	14	15	3	10	8	5	22	8	8	6	9.2
泌尿器	9	6	12	10	11	12	15	15	13	9	10	9	10.9
眼科	2	7	8	8	6	6	5	8	8	11	8	9	7.2
耳鼻科	2	9	12	10	10	16	20	9	19	9	16	19	12.6
リハビリ科	0	0	0	0	1	0	0	0	0	1	2	1	0.4
放射線科	49	39	41	51	49	40	43	32	41	32	51	44	42.7
放射線治療	2	5	1	4	5	5	6	4	2	2	4	4	3.7
緩和	12	8	14	16	11	11	10	13	10	13	11	16	12.1
和漢	0	0	0	0	0	0	0	1	1	0	0	0	0.2
形成外科	4	8	6	5	1	3	6	4	5	6	11	4	5.3
合計	402	355	472	529	491	445	556	549	522	459	475	496	479.3

●入院経路別患者数

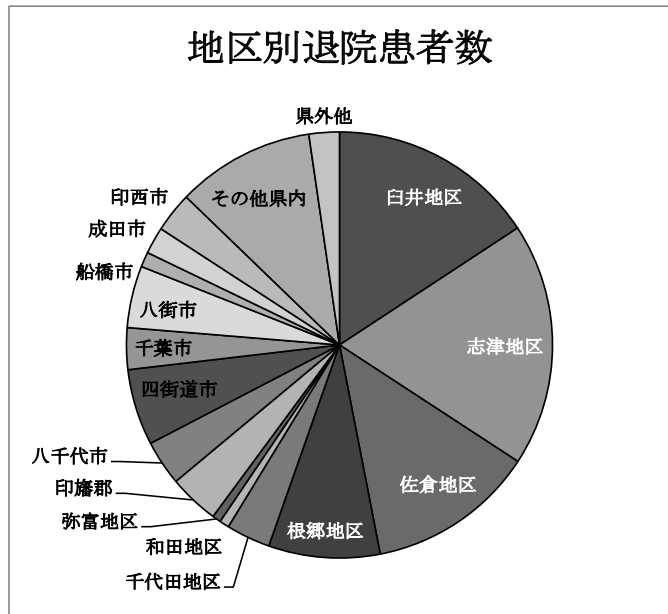
	件数 (件)					構成比 (%)			
	合計	救急車	時間外	紹介	外来	救急車	時間外	紹介	外来
総内	479	144	55	60	220	30.1%	11.5%	12.5%	45.9%
腎内	1,037	117	42	263	615	11.3%	4.1%	25.4%	59.3%
代謝	6	0	1	1	4	0.0%	16.7%	16.7%	66.7%
呼内	0	0	0	0	0	0.0%	0.0%	0.0%	0.0%
消内	549	30	12	136	371	5.5%	2.2%	24.8%	67.6%
循環	231	12	3	57	159	5.2%	1.3%	24.7%	68.8%
神内	0	0	0	0	0	0.0%	0.0%	0.0%	0.0%
小児	275	6	2	101	166	2.2%	0.7%	36.7%	60.4%
外科	732	50	23	166	493	6.8%	3.1%	22.7%	67.3%
乳外	260	7	6	74	173	2.7%	2.3%	28.5%	66.5%
整形	1,434	191	60	722	461	13.3%	4.2%	50.3%	32.1%
呼外	233	3	5	59	166	1.3%	2.1%	25.3%	71.2%
泌尿器	3	0	1	0	2	0.0%	33.3%	0.0%	66.7%
眼科	279	0	2	37	240	0.0%	0.7%	13.3%	86.0%
耳鼻	106	11	6	32	57	10.4%	5.7%	30.2%	53.8%
リハビリ	0	0	0	0	0	0.0%	0.0%	0.0%	0.0%
放治	1	0	0	1	0	0.0%	0.0%	100.0%	0.0%
緩和	149	29	4	89	27	19.5%	2.7%	59.7%	18.1%
合計	5,774	600	222	1,798	3,154	10.4%	3.8%	31.1%	54.6%



●地区別患者数

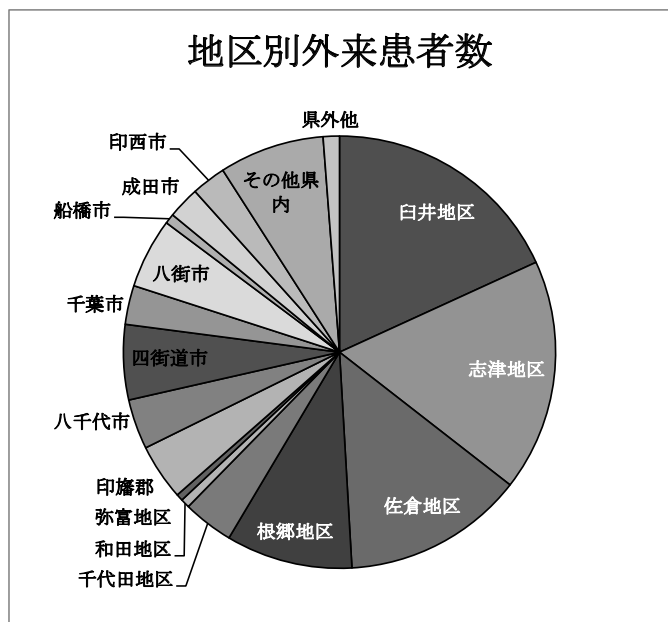
退院患者（2015年度実績）

地区	人数	比率
白井地区	902	15.7%
志津地区	1,057	18.5%
佐倉地区	729	12.7%
根郷地区	484	8.5%
千代田地区	192	3.4%
和田地区	42	0.7%
弥富地区	37	0.6%
佐倉市小計	3,443	60.1%
印旛郡	219	3.8%
八千代市	196	3.4%
四街道市	331	5.8%
千葉市	181	3.2%
八街市	269	4.7%
船橋市	65	1.1%
成田市	117	2.0%
印西市	174	3.0%
その他県内	600	10.5%
県外他	132	2.3%
合計	5,727	100.0%



外来患者（2015年度実績）

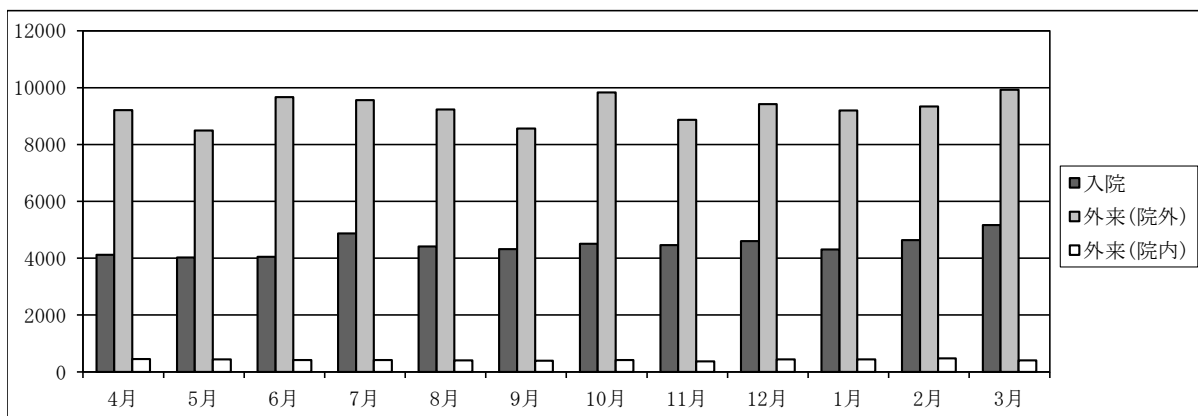
地区	人数	比率
白井地区	40,144	18.2%
志津地区	38,323	17.4%
佐倉地区	29,945	13.6%
根郷地区	20,905	9.5%
千代田地区	8,367	3.8%
和田地区	1,495	0.7%
弥富地区	1,118	0.5%
佐倉市小計	140,297	63.5%
印旛郡	9,253	4.2%
八千代市	8,257	3.7%
四街道市	12,410	5.6%
千葉市	6,438	2.9%
八街市	11,571	5.2%
船橋市	1,636	0.7%
成田市	5,283	2.4%
印西市	5,690	2.6%
その他県内	17,360	7.9%
県外他	2,682	1.2%
合計	220,877	100.0%



●処方箋枚数

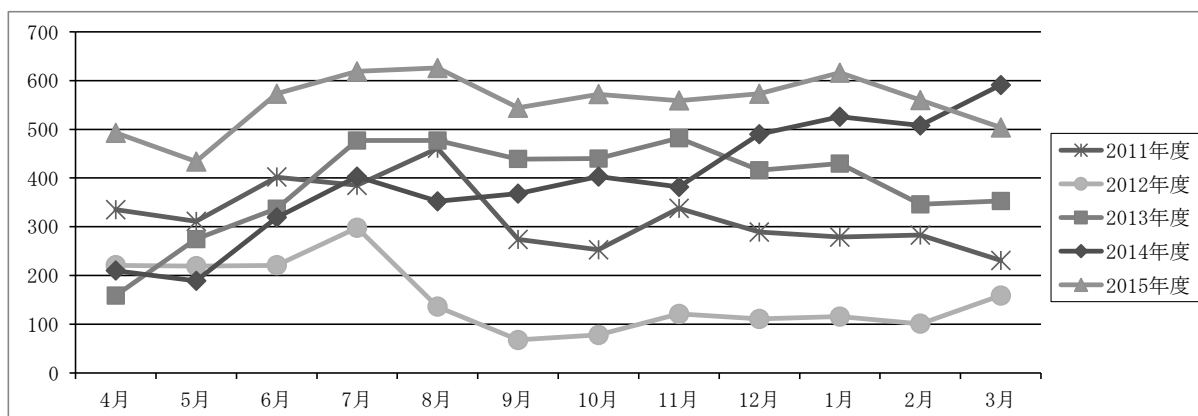
2015年度

	4月	5月	6月	7月	8月	9月	10月	11月	12月	1月	2月	3月	平均
入院	4,118	4,031	4,046	4,878	4,420	4,326	4,505	4,462	4,604	4,303	4,632	5,168	4,457.8
外来(院外)	9,205	8,494	9,663	9,557	9,231	8,566	9,837	8,867	9,420	9,201	9,339	9,927	9,275.6
外来(院内)	453	440	424	423	408	396	416	373	445	442	481	403	425.3
合計	13,776	12,965	14,133	14,858	14,059	13,288	14,758	13,702	14,469	13,946	14,452	15,498	14,158.7



●服薬指導件数推移

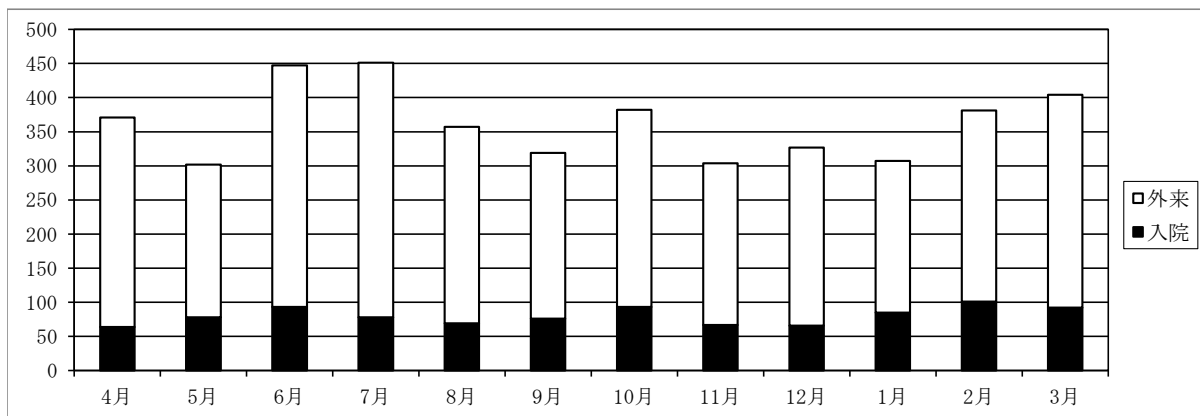
	4月	5月	6月	7月	8月	9月	10月	11月	12月	1月	2月	3月	平均
2011年度	335	311	402	385	461	274	253	338	289	279	283	231	320.1
2012年度	221	219	221	298	136	68	78	121	111	116	101	159	154.1
2013年度	159	275	337	477	477	439	440	482	416	430	346	353	385.9
2014年度	210	189	319	403	352	368	403	382	490	526	508	591	395.1
2015年度	493	434	573	619	626	544	572	559	573	616	560	504	556.1



●栄養指導件数

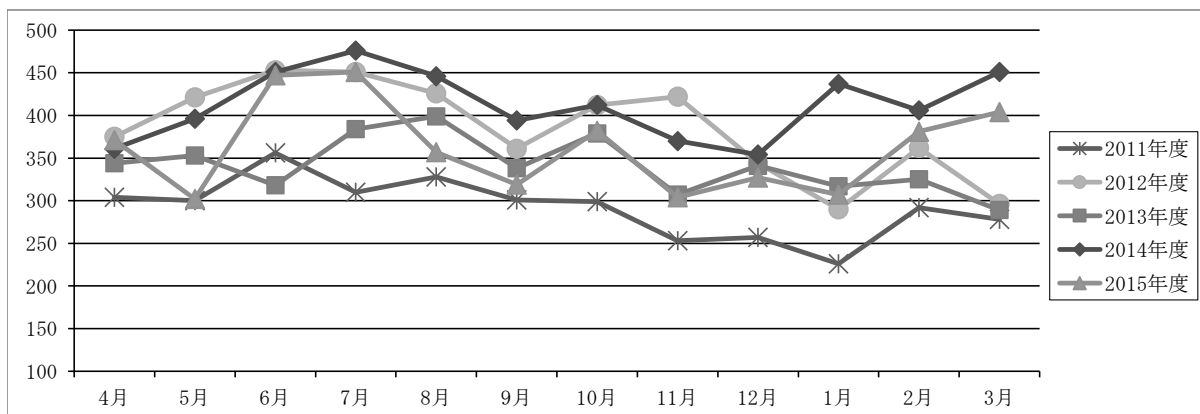
2015年度

	4月	5月	6月	7月	8月	9月	10月	11月	12月	1月	2月	3月	平均
入院	64	78	93	78	69	76	93	67	66	85	101	92	80.2
外来	307	224	354	373	288	243	289	237	261	222	280	312	282.5
合計	371	302	447	451	357	319	382	304	327	307	381	404	362.7



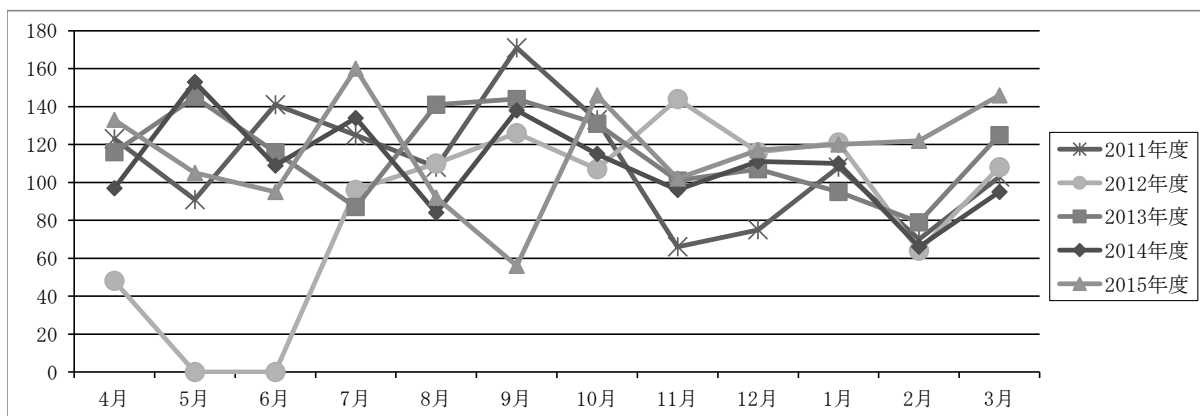
●栄養指導件数推移

	4月	5月	6月	7月	8月	9月	10月	11月	12月	1月	2月	3月	平均
2011年度	304	300	356	310	328	301	299	253	257	226	292	278	292.0
2012年度	375	421	453	451	426	361	412	422	344	290	362	296	384.4
2013年度	344	353	318	384	399	338	379	307	341	317	325	289	341.2
2014年度	361	396	451	476	446	394	412	370	354	437	406	451	412.8
2015年度	371	302	447	451	357	319	382	304	327	307	381	404	362.7



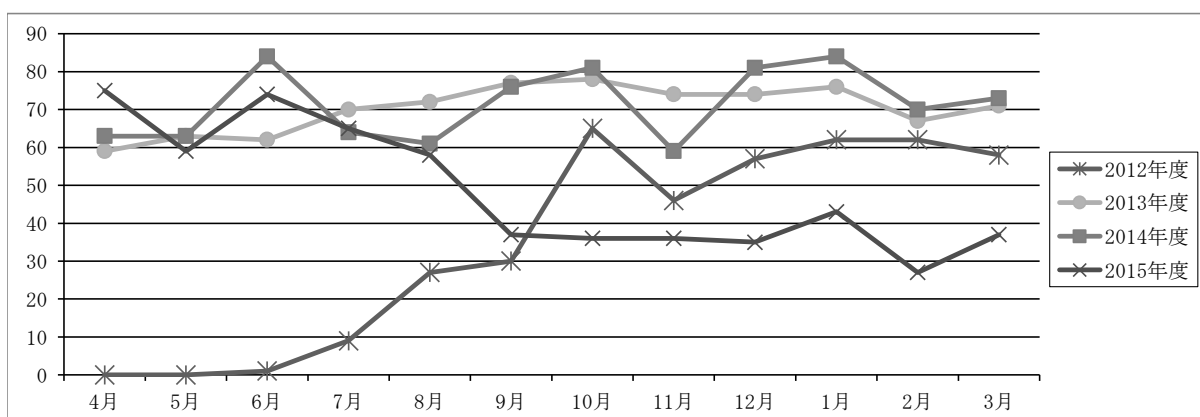
●NST加算件数推移

	4月	5月	6月	7月	8月	9月	10月	11月	12月	1月	2月	3月	平均
2011年度	123	91	141	125	108	171	133	66	75	108	70	103	109.5
2012年度	48	0	0	96	110	126	107	144	116	121	64	108	86.7
2013年度	116	145	116	87	141	144	131	101	107	95	79	125	115.6
2014年度	97	153	109	134	84	138	115	96	111	110	66	95	109.0
2015年度	133	105	95	160	92	56	146	102	117	120	122	146	116.2



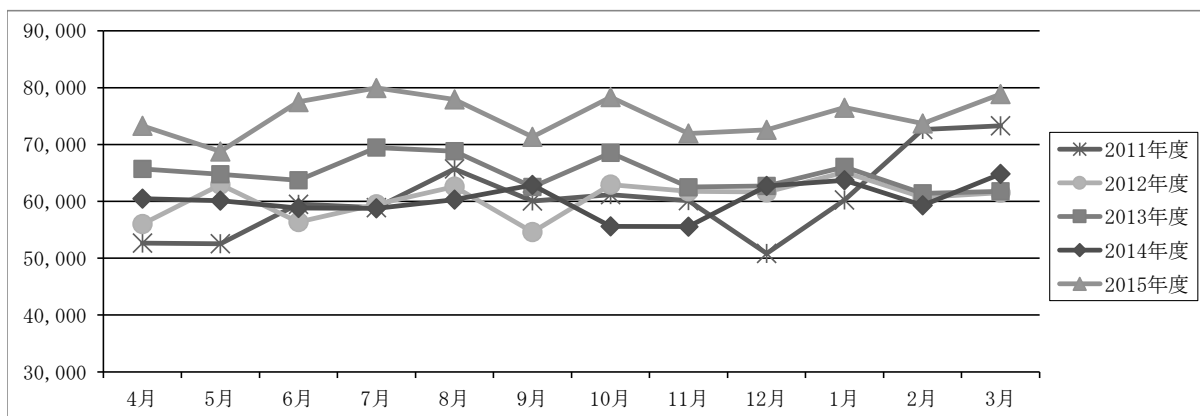
●糖尿病透析予防指導

	4月	5月	6月	7月	8月	9月	10月	11月	12月	1月	2月	3月	平均
2012年度	0	0	1	9	27	30	65	46	57	62	62	58	34.8
2013年度	59	63	62	70	72	77	78	74	74	76	67	71	70.3
2014年度	63	63	84	64	61	76	81	59	81	84	70	73	71.6
2015年度	75	59	74	65	58	37	36	36	35	43	27	37	48.5



●検体検査件数推移

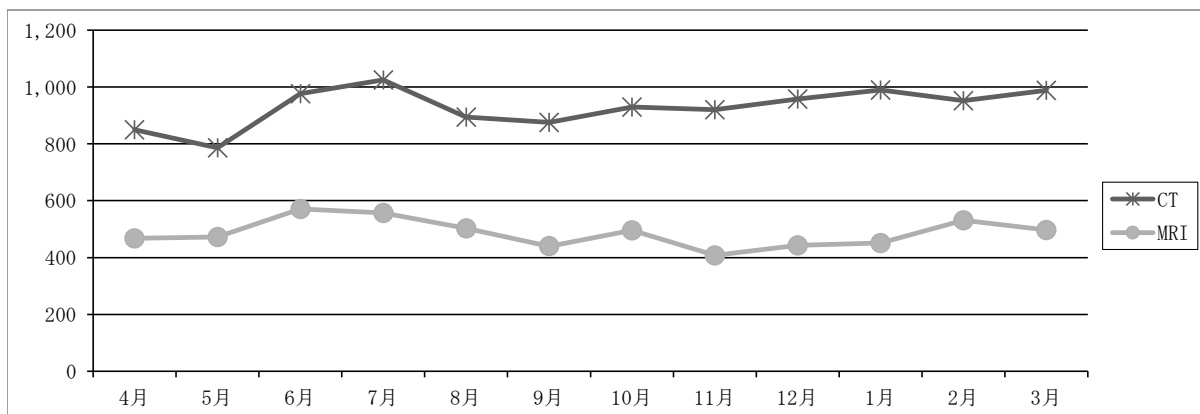
	4月	5月	6月	7月	8月	9月	10月	11月	12月	1月	2月	3月	平均
2011年度	52,681	52,561	59,512	58,906	65,697	60,052	61,173	60,110	50,842	60,226	72,660	73,297	60,643.1
2012年度	56,000	62,950	56,346	59,500	62,591	54,606	62,964	61,778	61,623	65,119	60,690	61,542	60,475.8
2013年度	65,706	64,777	63,722	69,456	68,828	62,544	68,523	62,508	62,721	66,051	61,407	61,795	64,836.5
2014年度	60,505	60,128	58,835	58,791	60,302	62,899	55,619	55,574	62,722	63,704	59,312	64,825	60,268.0
2015年度	73,316	68,797	77,497	79,962	77,949	71,361	78,331	71,955	72,571	76,493	73,712	78,895	75,069.9



●画像診断件数 (CT・MRI)

2015年度

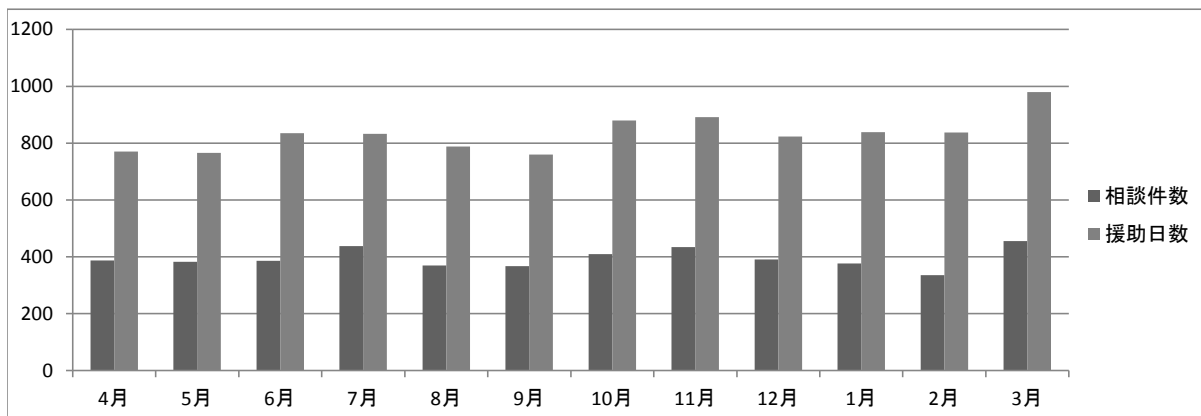
	4月	5月	6月	7月	8月	9月	10月	11月	12月	1月	2月	3月	平均
CT	850	786	977	1,025	894	875	930	920	958	989	952	988	928.7
MRI	468	472	571	557	503	440	496	408	443	451	531	497	486.4
合計	1,318	1,258	1,548	1,582	1,397	1,315	1,426	1,328	1,401	1,440	1,483	1,485	1,415.1



●医療相談件数

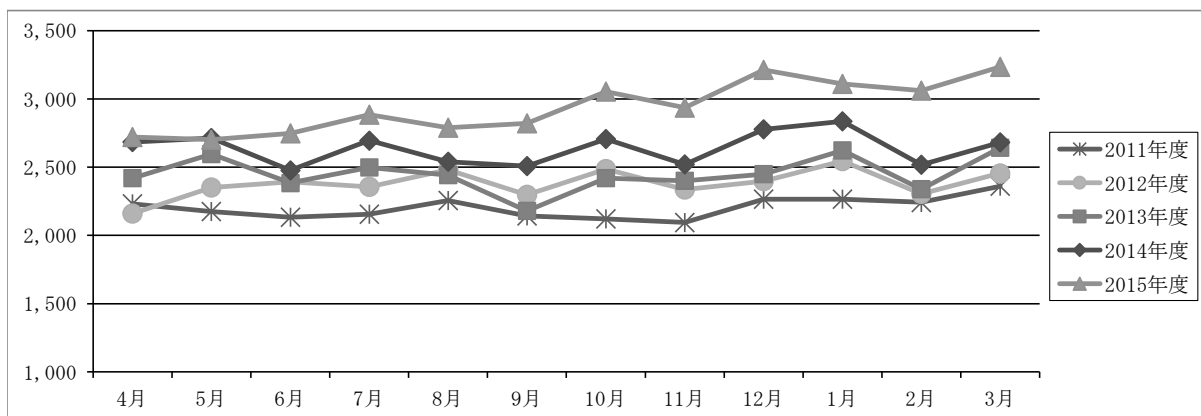
2015年度

	4月	5月	6月	7月	8月	9月	10月	11月	12月	1月	2月	3月	平均
相談件数	387	382	386	438	370	367	409	434	391	376	335	455	394.2
新規件数(再掲)	115	118	112	125	108	128	109	120	108	153	123	121	120.0
援助日数	770	765	835	832	788	760	880	891	823	838	837	979	833.2



●透析件数推移

	4月	5月	6月	7月	8月	9月	10月	11月	12月	1月	2月	3月	平均
2011年度	2,231	2,175	2,133	2,154	2,255	2,143	2,120	2,095	2,265	2,265	2,242	2,360	2,203.2
2012年度	2,160	2,351	2,392	2,356	2,480	2,298	2,486	2,337	2,398	2,545	2,304	2,455	2,380.2
2013年度	2,419	2,595	2,384	2,497	2,442	2,179	2,419	2,401	2,449	2,623	2,338	2,642	2,449.0
2014年度	2,683	2,714	2,477	2,695	2,539	2,508	2,706	2,520	2,778	2,836	2,517	2,682	2,637.9
2015年度	2,721	2,702	2,747	2,884	2,790	2,820	3,053	2,936	3,212	3,110	3,062	3,235	2,939.3



●診療報酬請求書件数

2015年度

	4月	5月	6月	7月	8月	9月	10月	11月	12月	1月	2月	3月	平均
入院	703	705	747	848	819	706	748	797	771	755	771	827	766.4
外来	9,822	9,257	10,340	10,500	10,291	9,834	10,869	10,026	10,411	10,307	10,356	10,830	10,236.9
合計	10,525	9,962	11,087	11,348	11,110	10,540	11,617	10,823	11,182	11,062	11,127	11,657	11,003.3