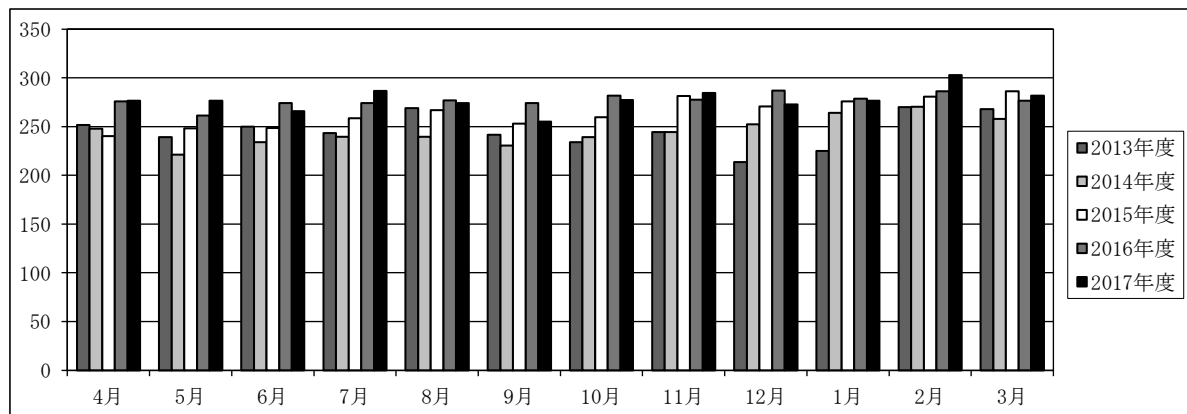


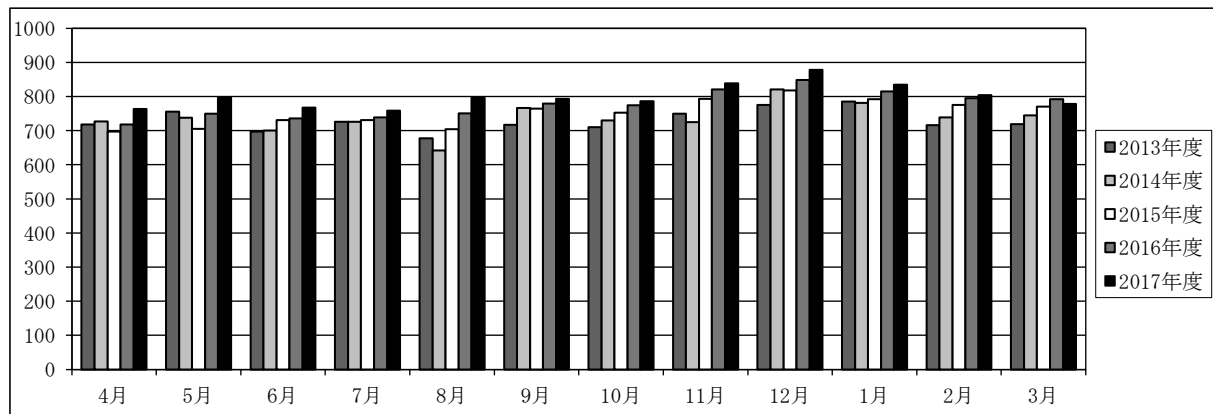
●1日平均入院患者数推移

	4月	5月	6月	7月	8月	9月	10月	11月	12月	1月	2月	3月	平均
2013年度	251.8	239.3	250.0	243.2	269.1	241.5	233.9	244.3	213.7	225.1	270.2	268.1	245.6
2014年度	247.8	221.4	234.1	239.5	239.5	230.7	239.4	244.4	252.4	264.2	270.2	258.0	245.1
2015年度	240.4	248.1	248.5	258.5	266.8	253.0	259.7	281.3	270.8	275.9	280.6	286.2	264.1
2016年度	275.8	261.4	274.2	274.1	276.8	274.1	281.8	277.7	287.1	278.8	286.3	276.5	277.0
2017年度	276.6	276.6	265.8	286.6	274.3	255.2	277.1	284.6	272.8	276.6	303.0	281.7	277.4



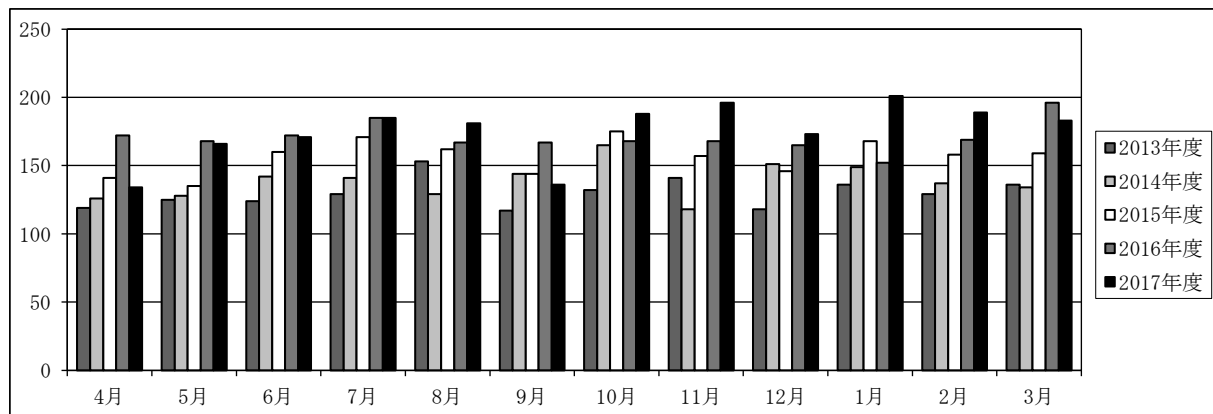
●1日平均外来患者数推移

	4月	5月	6月	7月	8月	9月	10月	11月	12月	1月	2月	3月	平均
2013年度	717.8	755.2	697.4	725.8	678.0	717.1	709.8	749.8	775.0	785.6	716.0	718.9	725.1
2014年度	726.5	737.5	700.5	726.3	641.8	766.7	730.4	724.9	820.9	781.6	738.7	745.2	736.7
2015年度	697.0	704.9	731.0	731.0	703.8	764.6	752.9	793.6	818.2	792.6	775.7	770.7	751.9
2016年度	718.3	750.1	736.0	738.4	751.0	779.8	774.0	821.3	848.7	814.6	795.0	792.3	775.6
2017年度	763.3	797.5	767.5	758.6	796.5	793.7	785.9	838.9	878.7	834.6	803.8	778.3	798.8



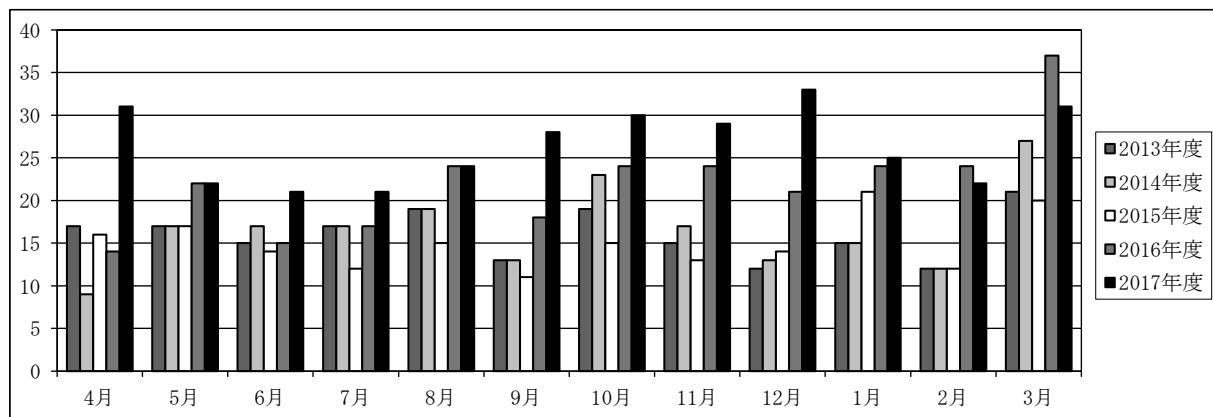
●入院手術件数推移

	4月	5月	6月	7月	8月	9月	10月	11月	12月	1月	2月	3月	平均
2013年度	119	125	124	129	153	117	132	141	118	136	129	136	129.9
2014年度	126	128	142	141	129	144	165	118	151	149	137	134	138.7
2015年度	141	135	160	171	162	144	175	157	146	168	158	159	156.3
2016年度	172	168	172	185	167	167	168	168	165	152	169	196	171.0
2017年度	134	166	171	185	181	136	188	196	173	201	189	183	175.3



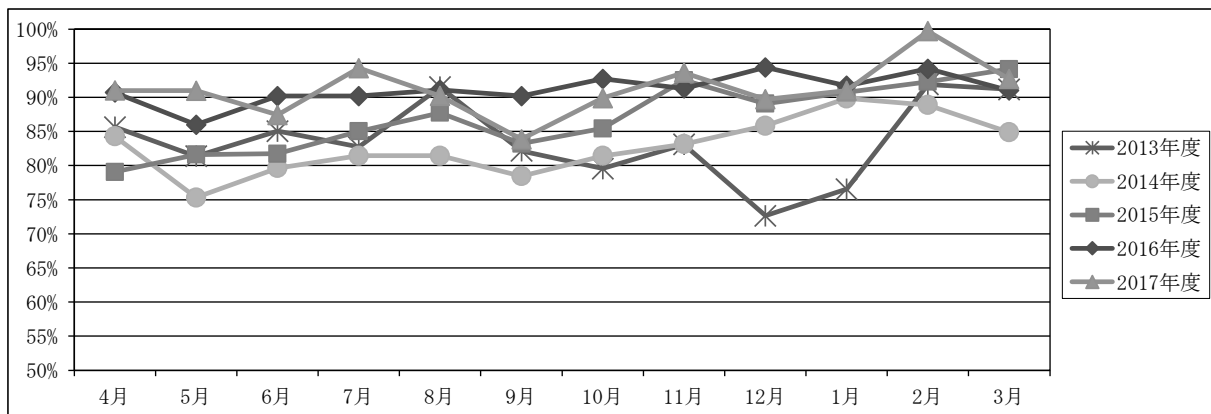
●外来手術件数推移

	4月	5月	6月	7月	8月	9月	10月	11月	12月	1月	2月	3月	平均
2013年度	17	17	15	17	19	13	19	15	12	15	12	21	16.0
2014年度	9	17	17	17	19	13	23	17	13	15	12	27	16.6
2015年度	16	17	14	12	15	11	15	13	14	21	12	20	15.0
2016年度	14	22	15	17	24	18	24	24	21	24	24	37	22.0
2017年度	31	22	21	21	24	28	30	29	33	25	22	31	26.4



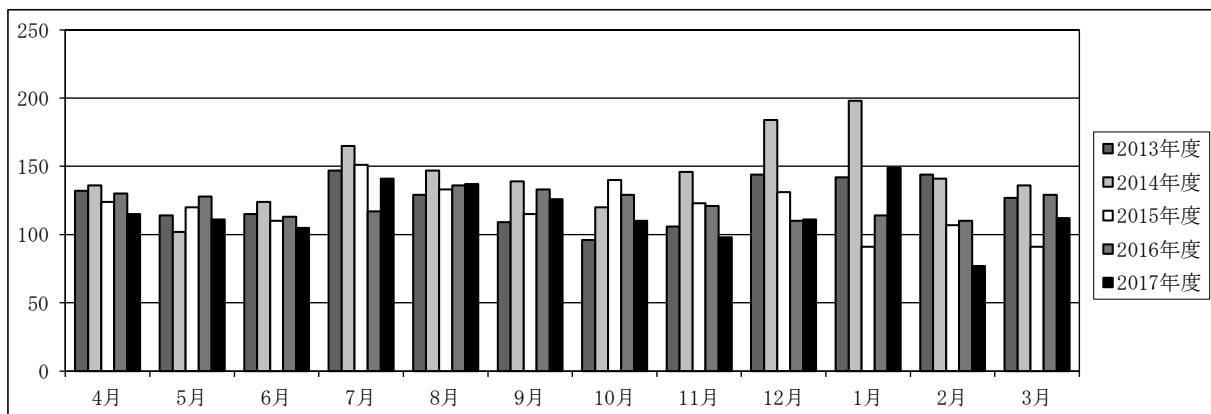
●病床利用率推移

	4月	5月	6月	7月	8月	9月	10月	11月	12月	1月	2月	3月	平均
2013年度	85.7%	81.4%	85.0%	82.7%	91.5%	82.2%	79.6%	83.1%	72.6%	76.6%	91.9%	91.2%	84.0%
2014年度	84.3%	75.3%	79.6%	81.5%	81.5%	78.5%	81.4%	83.1%	85.8%	89.9%	88.9%	84.9%	83.3%
2015年度	79.1%	81.6%	81.7%	85.0%	87.8%	83.2%	85.4%	92.5%	89.1%	90.7%	92.3%	94.1%	86.9%
2016年度	90.7%	86.0%	90.2%	90.2%	91.1%	90.2%	92.7%	91.3%	94.4%	91.7%	94.2%	91.0%	90.6%
2017年度	91.0%	91.0%	87.4%	94.3%	90.2%	83.9%	89.9%	93.6%	89.7%	91.0%	99.7%	92.7%	90.8%



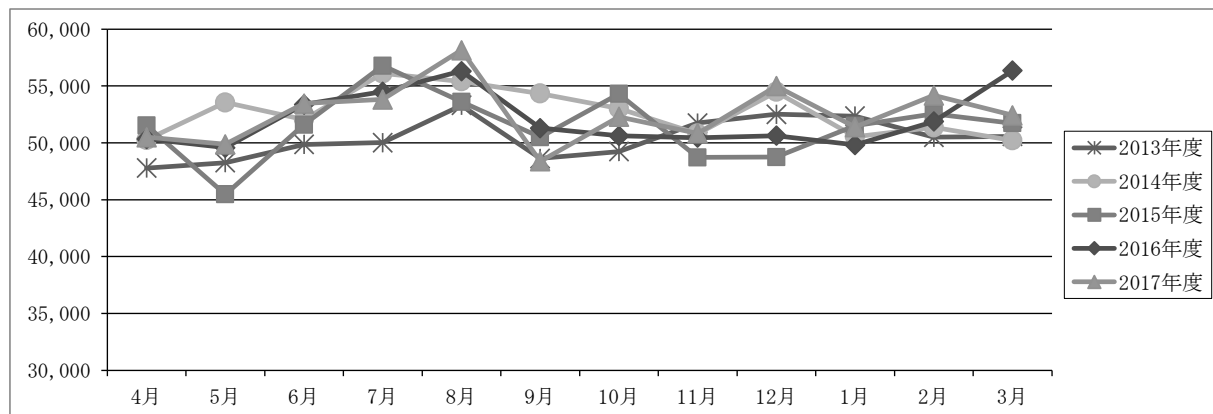
●救急車搬入件数推移

	4月	5月	6月	7月	8月	9月	10月	11月	12月	1月	2月	3月	平均
2013年度	132	114	115	147	129	109	96	106	144	142	144	127	125.4
2014年度	136	102	124	165	147	139	120	146	184	198	141	136	144.8
2015年度	124	120	110	151	133	115	140	123	131	91	107	91	119.7
2016年度	130	128	113	117	136	133	129	121	110	114	110	129	122.5
2017年度	115	111	105	141	137	126	110	98	111	149	77	112	116.0



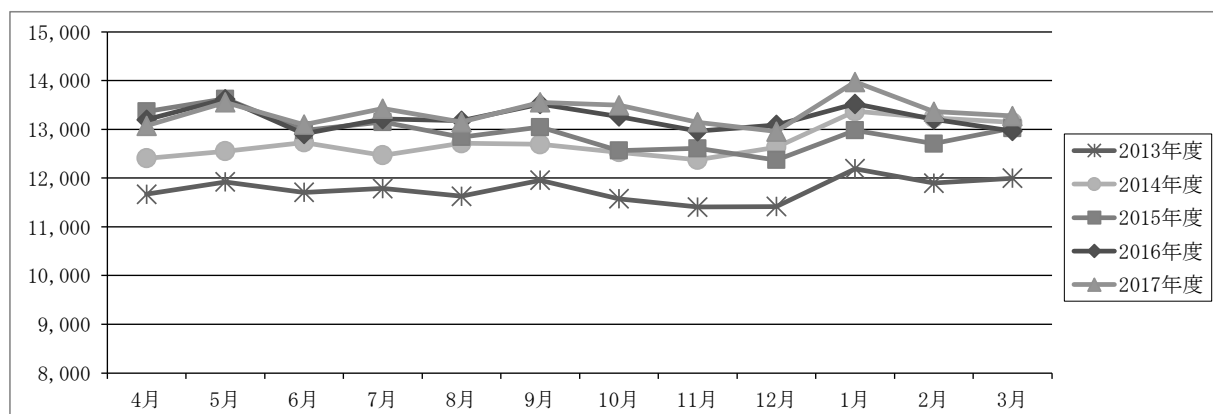
●入院平均単価推移

	4月	5月	6月	7月	8月	9月	10月	11月	12月	1月	2月	3月	平均
2013年度	47,780	48,253	49,866	50,019	53,295	48,624	49,238	51,748	52,507	52,356	50,502	50,566	50,398.9
2014年度	50,260	53,555	52,051	56,100	55,405	54,334	53,012	50,807	54,480	50,540	51,361	50,217	52,676.9
2015年度	51,540	45,478	51,590	56,788	53,612	50,495	54,313	48,721	48,751	51,513	52,541	51,722	51,433.0
2016年度	50,346	49,583	53,374	54,503	56,302	51,292	50,616	50,446	50,637	49,822	51,873	56,350	52,106.0
2017年度	50,503	49,881	53,463	53,817	58,147	48,373	52,298	50,843	54,982	51,385	54,181	52,421	52,677.9



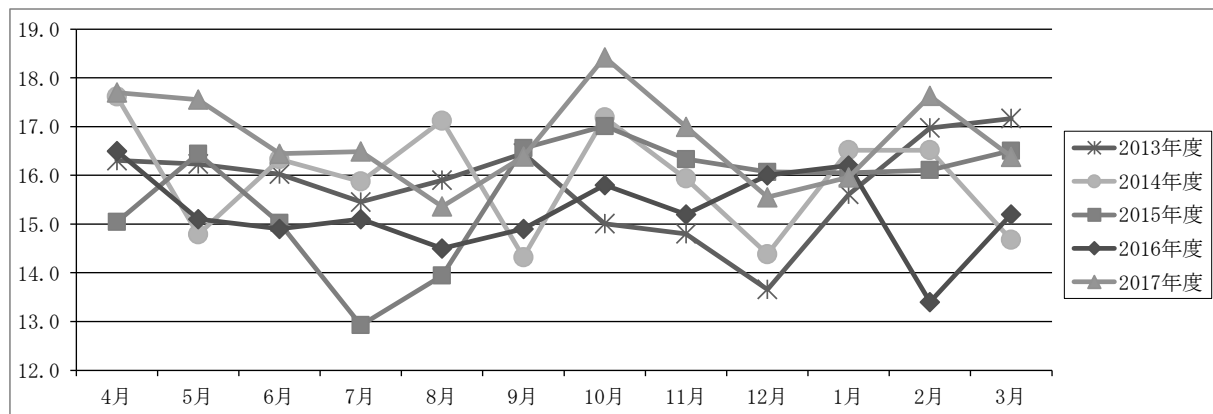
●外来平均単価推移

	4月	5月	6月	7月	8月	9月	10月	11月	12月	1月	2月	3月	平均
2013年度	11,670	11,921	11,708	11,785	11,627	11,955	11,576	11,406	11,418	12,192	11,898	11,999	11,759.1
2014年度	12,407	12,551	12,731	12,469	12,714	12,692	12,532	12,375	12,635	13,372	13,236	13,143	12,738.0
2015年度	13,368	13,628	12,982	13,150	12,842	13,046	12,564	12,608	12,370	12,979	12,708	13,024	12,928.2
2016年度	13,198	13,621	12,908	13,211	13,176	13,521	13,263	12,961	13,089	13,522	13,205	12,966	13,213.0
2017年度	13,072	13,554	13,096	13,427	13,148	13,553	13,495	13,146	12,954	13,971	13,363	13,273	13,396.2



●平均在院日数推移

	4月	5月	6月	7月	8月	9月	10月	11月	12月	1月	2月	3月	平均
2013年度	16.3	16.2	16.0	15.5	15.9	16.5	15.0	14.8	13.7	15.6	17.0	17.2	15.8
2014年度	17.6	14.8	16.3	15.9	17.1	14.3	17.2	15.9	14.4	16.5	16.5	14.7	15.9
2015年度	15.0	16.4	15.0	12.9	13.9	16.6	17.0	16.3	16.1	16.0	16.1	16.5	15.6
2016年度	16.5	15.1	14.9	15.1	14.5	14.9	15.8	15.2	16.0	16.2	13.4	15.2	16.3
2017年度	17.7	17.6	16.4	16.5	15.4	16.4	18.4	17.0	15.6	16.0	17.6	16.4	17.6

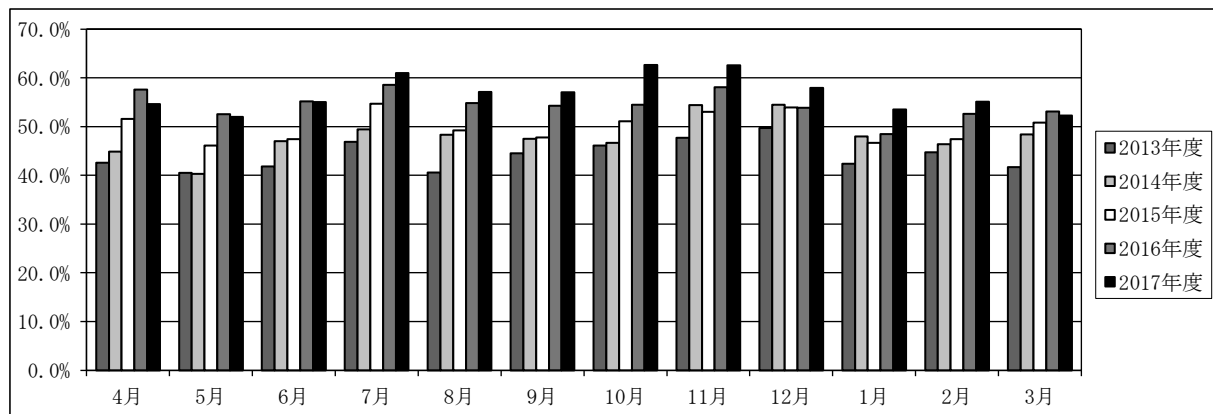


●病棟別在院日数

	4月	5月	6月	7月	8月	9月	10月	11月	12月	1月	2月	3月	平均
A 2病棟	13.4	13.5	10.2	12.2	10.7	11.0	14.0	12.6	14.3	11.8	10.6	10.4	11.9
A 3病棟	20.6	19.7	16.4	14.1	15.5	19.4	18.3	16.2	16.0	14.9	18.4	17.2	16.8
A 4病棟	22.4	21.6	20.8	21.2	20.1	21.0	17.9	18.6	17.6	20.6	24.4	26.0	20.7
A 5病棟	10.7	9.8	10.3	10.3	8.9	9.2	10.2	9.7	8.6	9.0	9.7	8.8	9.5
B 2病棟	13.8	14.9	17.3	18.5	16.9	15.3	19.8	17.5	14.6	17.1	18.3	15.2	16.5
B 3病棟	35.8	41.5	35.1	38.0	37.4	53.7	48.9	51.1	47.6	34.7	41.2	40.9	41.0
C 3病棟	16.5	26.8	43.3	21.1	24.9	49.4	47.0	30.3	29.4	22.2	27.2	20.4	27.2

●紹介率推移

	4月	5月	6月	7月	8月	9月	10月	11月	12月	1月	2月	3月	平均
2013年度	42.6%	40.5%	41.8%	46.9%	40.6%	44.5%	46.1%	47.7%	49.7%	42.4%	44.7%	41.7%	44.1%
2014年度	44.9%	40.3%	47.0%	49.4%	48.3%	47.5%	46.7%	54.4%	54.5%	48.0%	46.4%	48.4%	48.1%
2015年度	51.6%	46.1%	47.4%	54.7%	49.2%	47.8%	51.1%	53.0%	53.9%	46.7%	47.4%	50.8%	50.0%
2016年度	57.6%	52.6%	55.2%	58.6%	54.9%	54.3%	54.5%	58.1%	53.8%	48.4%	52.6%	53.1%	54.0%
2017年度	54.6%	52.0%	55.1%	61.0%	57.1%	57.0%	62.6%	62.6%	57.9%	53.5%	55.1%	52.3%	56.8%



●診療科別紹介率

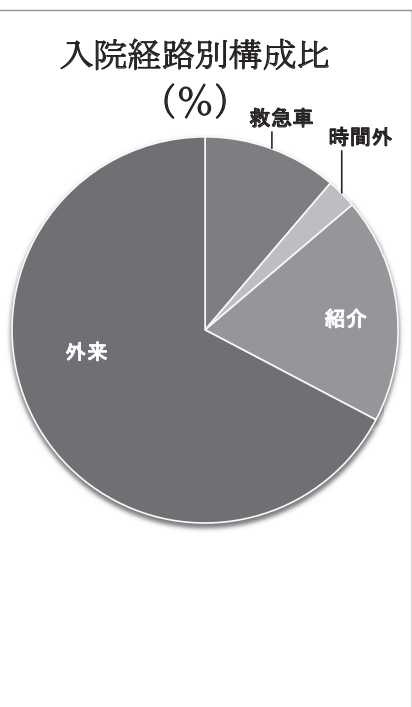
	4月	5月	6月	7月	8月	9月	10月	11月	12月	1月	2月	3月	平均
内科	46.7%	48.7%	50.3%	71.8%	63.4%	59.6%	63.2%	68.5%	55.0%	43.3%	57.8%	46.9%	56.4%
循環	76.5%	100.0%	87.5%	63.6%	88.9%	78.9%	81.8%	88.9%	100.0%	120.0%	71.4%	100.0%	85.1%
神内	100.0%	100.0%	100.0%	100.0%	50.0%	100.0%	100.0%	100.0%	100.0%	0.0%	100.0%	100.0%	96.8%
メンタル	40.0%	33.3%	50.0%	0.0%	0.0%	100.0%	0.0%	0.0%	14.3%	0.0%	33.3%	0.0%	23.7%
小児	35.5%	47.9%	56.0%	42.9%	33.7%	26.9%	33.3%	21.3%	27.3%	24.2%	22.1%	33.8%	35.4%
外科	51.3%	46.8%	51.9%	50.0%	49.1%	55.8%	54.9%	62.3%	49.4%	74.4%	49.1%	37.6%	52.3%
乳外	65.0%	55.3%	43.1%	55.9%	69.7%	58.6%	68.5%	77.2%	72.0%	77.0%	66.7%	66.7%	66.0%
血管外科	0.0%	75.0%	33.3%	50.0%	40.0%	37.5%	16.7%	83.3%	33.3%	60.0%	70.0%	26.7%	43.7%
皮膚科	5.6%	5.9%	14.3%	11.1%	4.0%	11.8%	9.5%	20.0%	16.7%	25.0%	13.3%	14.3%	11.7%
整形	87.4%	78.7%	78.7%	77.9%	74.7%	79.4%	83.2%	76.8%	75.5%	83.1%	71.5%	76.7%	81.3%
脳外	18.6%	23.9%	21.2%	31.1%	35.0%	19.0%	23.7%	23.8%	25.9%	30.8%	28.6%	40.0%	22.4%
呼外	50.0%	80.0%	75.0%	88.9%	87.5%	112.5%	84.6%	90.0%	89.5%	72.7%	83.3%	80.0%	81.3%
泌尿器	32.1%	40.7%	26.9%	38.7%	50.0%	57.7%	56.0%	43.5%	62.1%	60.0%	50.0%	45.0%	46.4%
眼科	48.0%	41.7%	40.5%	22.7%	38.5%	38.9%	55.0%	38.5%	51.6%	44.4%	59.1%	42.9%	43.0%
耳鼻科	25.8%	21.4%	23.9%	30.6%	26.6%	16.7%	34.8%	35.8%	35.4%	32.6%	18.2%	32.7%	27.4%
リハビリ科	0.0%	0.0%	0.0%	0.0%	0.0%	0.0%	0.0%	0.0%	0.0%	0.0%	0.0%	0.0%	0.0%
放射線科	100.0%	100.0%	96.4%	100.0%	100.0%	100.0%	100.0%	100.0%	100.0%	100.0%	100.0%	100.0%	99.6%
放治	100.0%	100.0%	100.0%	100.0%	66.7%	100.0%	125.0%	100.0%	100.0%	100.0%	100.0%	100.0%	100.0%
緩和	166.7%	100.0%	128.6%	233.3%	144.4%	150.0%	110.0%	116.7%	140.0%	200.0%	300.0%	137.5%	140.6%
和漢	0.0%	50.0%	0.0%	0.0%	50.0%	50.0%	40.0%	0.0%	0.0%	0.0%	0.0%	0.0%	20.7%
形成外科	50.0%	35.1%	41.7%	25.0%	27.3%	50.0%	50.0%	42.9%	33.3%	40.0%	41.2%	34.4%	38.6%
合計	54.6%	52.0%	55.1%	61.0%	57.1%	57.0%	62.6%	62.6%	57.9%	53.5%	55.1%	52.3%	56.8%

●診療科別逆紹介患者数

	4月	5月	6月	7月	8月	9月	10月	11月	12月	1月	2月	3月	平均
内科	95	95	129	199	215	149	151	181	149	113	106	90	139.3
循環	13	7	7	7	7	14	8	8	8	5	5	6	7.9
神内	3	2	6	1	1	4	3	4	2	0	2	2	2.5
メンタル	2	2	1	0	0	2	0	0	1	0	1	0	0.8
小児	22	53	61	36	33	20	21	12	18	19	14	21	27.5
外科	10	20	15	15	16	19	23	15	16	19	14	10	16.0
乳腺	24	18	25	38	61	34	61	71	67	47	38	25	42.4
血管外科	0	3	4	4	2	3	1	5	2	3	7	4	3.2
皮膚科	1	1	3	2	1	2	2	3	2	3	2	2	2.0
整形	129	146	159	145	153	108	136	109	134	111	98	125	129.4
脳外	7	14	5	12	17	8	8	7	4	12	8	8	9.2
呼外	2	10	8	7	14	7	10	9	15	8	3	4	8.1
泌尿器	9	11	7	12	13	15	14	10	18	12	4	9	11.2
眼科	12	10	17	5	15	14	11	10	16	12	13	15	12.5
耳鼻科	14	18	17	15	19	8	16	19	16	14	8	16	15.0
リハビリ科	0	0	0	0	0	0	0	0	0	0	0	0	0.0
放射線科	23	22	27	18	24	19	24	18	20	15	15	15	20.0
放射線治療	3	5	5	3	2	5	4	2	1	3	2	5	3.3
緩和	3	6	7	3	9	4	10	6	5	1	2	8	5.3
和漢	0	2	0	0	1	1	2	0	0	0	0	0	0.5
形成外科	11	12	15	5	11	15	10	9	6	9	7	10	10.0
合計	383	457	518	527	614	451	515	498	500	406	349	375	466.1

●入院経路別患者数

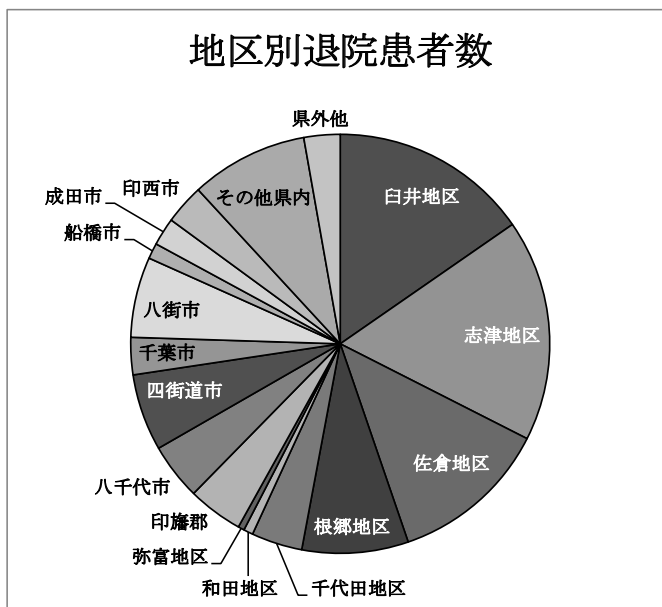
	件数 (件)					構成比 (%)			
	合計	救急車	時間外	紹介	外来	救急車	時間外	紹介	外来
総内	402	97	72	7	226	24.1%	17.9%	1.7%	56.2%
腎内	940	128	13	197	602	13.6%	1.4%	21.0%	64.0%
消内	1,025	92	21	149	763	9.0%	2.0%	14.5%	74.4%
循環	199	6	4	23	166	0.0%	0.0%	0.0%	0.0%
小児	203	5	6	63	129	2.5%	3.0%	31.0%	63.5%
外科	641	46	25	95	475	7.2%	3.9%	14.8%	74.1%
乳外	223	7		27	189	0.0%	0.0%	0.0%	0.0%
血外	26			3	23	0.0%	0.0%	11.5%	88.5%
整形	1,610	251	10	430	919	15.6%	0.6%	26.7%	57.1%
脳外	36			13	23	0.0%	0.0%	36.1%	63.9%
呼外	231	11	1	17	202	4.8%	0.4%	7.4%	87.4%
泌尿器	56			2	54	0.0%	0.0%	3.6%	96.4%
眼科	188			10	178	0.0%	0.0%	5.3%	94.7%
耳鼻	121	7	1	33	80	5.8%	0.8%	27.3%	66.1%
放治	17	1		7	9	5.9%	0.0%	41.2%	52.9%
緩和	100	26		62	12	0.0%	0.0%	0.0%	0.0%
合計	6,018	677	153	1,138	4,050	11.2%	2.5%	18.9%	67.3%



●地区別患者数

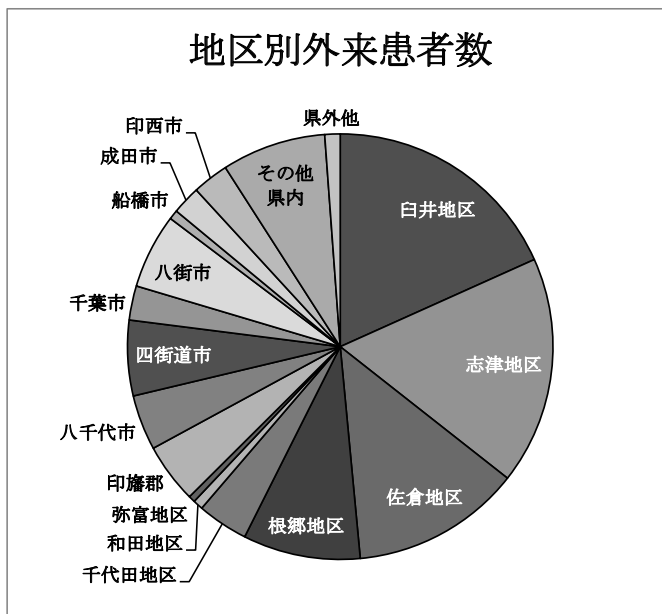
退院患者（2017年度実績）

地区	人数	比率
白井地区	930	15.4%
志津地区	1,037	17.1%
佐倉地区	743	12.3%
根郷地区	497	8.2%
千代田地区	238	3.9%
和田地区	44	0.7%
弥富地区	29	0.5%
佐倉市小計	3,518	58.1%
印旛郡	258	4.3%
八千代市	264	4.4%
四街道市	359	5.9%
千葉市	174	2.9%
八街市	376	6.2%
船橋市	73	1.2%
成田市	130	2.1%
印西市	187	3.1%
その他県内	549	9.1%
県外他	169	2.8%
合計	6,057	100.0%



外来患者（2017年度実績）

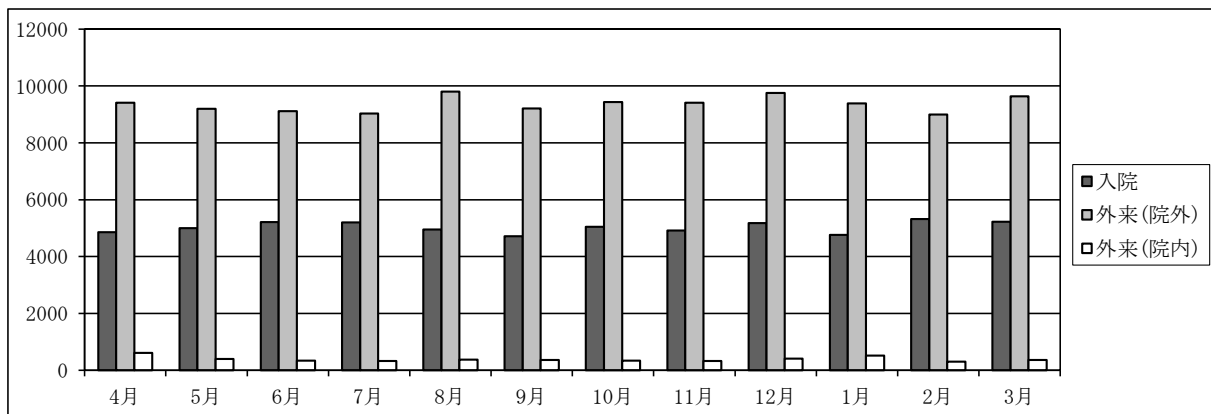
地区	人数	比率
白井地区	42,804	18.3%
志津地区	40,554	17.3%
佐倉地区	30,181	12.9%
根郷地区	20,876	8.9%
千代田地区	9,062	3.9%
和田地区	1,778	0.8%
弥富地区	1,167	0.5%
佐倉市小計	146,422	62.5%
印旛郡	10,628	4.5%
八千代市	9,827	4.2%
四街道市	13,409	5.7%
千葉市	6,091	2.6%
八街市	13,309	5.7%
船橋市	1,664	0.7%
成田市	5,080	2.2%
印西市	6,443	2.8%
その他県内	18,516	7.9%
県外他	2,728	1.2%
合計	234,117	100.0%



●処方箋枚数

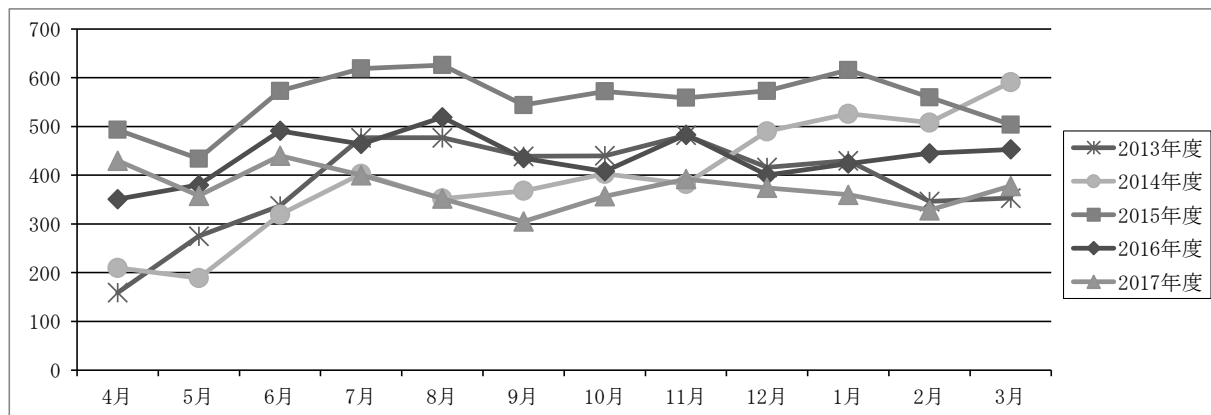
2017年度

	4月	5月	6月	7月	8月	9月	10月	11月	12月	1月	2月	3月	平均
入院	4,862	5,003	5,214	5,196	4,951	4,710	5,050	4,917	5,177	4,767	5,323	5,223	5,032.8
外来(院外)	9,408	9,200	9,119	9,032	9,802	9,205	9,441	9,416	9,752	9,391	8,997	9,640	9,366.9
外来(院内)	615	400	334	332	376	361	337	329	408	520	303	361	389.7
合計	14,885	14,603	14,667	14,560	15,129	14,276	14,828	14,662	15,337	14,678	14,623	15,224	14,789.3



●服薬指導件数推移

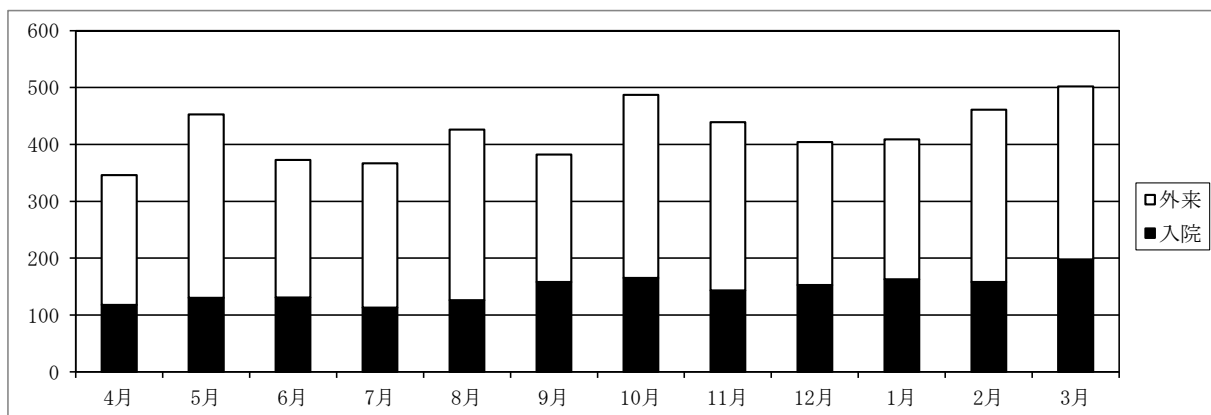
	4月	5月	6月	7月	8月	9月	10月	11月	12月	1月	2月	3月	平均
2013年度	159	275	337	477	477	439	440	482	416	430	346	353	385.9
2014年度	210	189	319	403	352	368	403	382	490	526	508	591	395.1
2015年度	493	434	573	619	626	544	572	559	573	616	560	504	556.1
2016年度	351	380	491	464	519	435	408	483	400	424	445	453	437.8
2017年度	430	358	440	400	352	305	357	392	374	360	328	378	372.8



●栄養指導件数

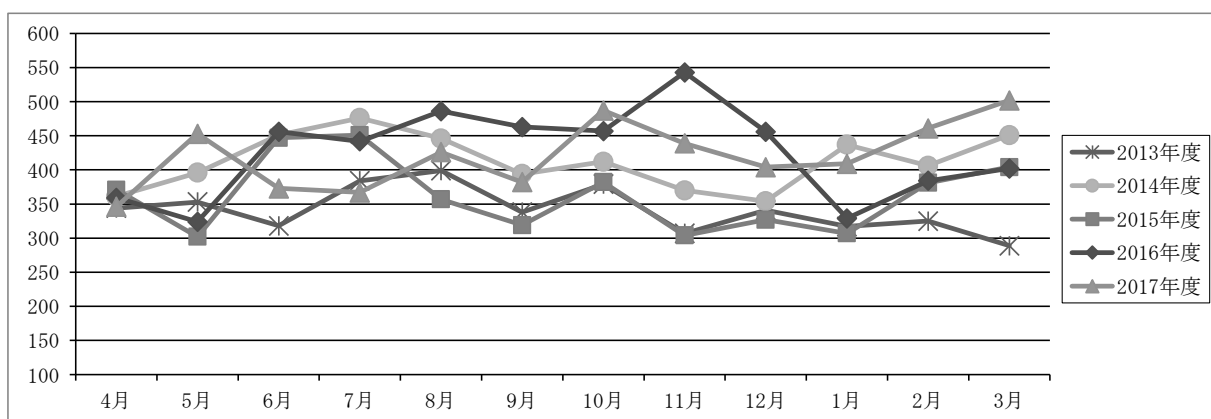
2017年度

	4月	5月	6月	7月	8月	9月	10月	11月	12月	1月	2月	3月	平均
入院	118	130	131	113	126	158	165	143	153	163	158	198	146.3
外来	228	323	242	254	300	224	322	296	251	246	303	304	274.4
合計	346	453	373	367	426	382	487	439	404	409	461	502	420.8



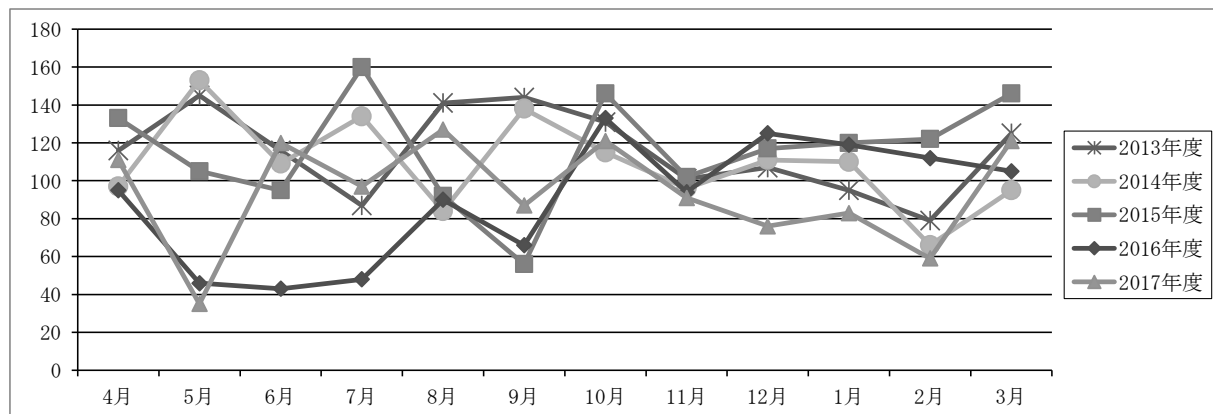
●栄養指導件数推移

	4月	5月	6月	7月	8月	9月	10月	11月	12月	1月	2月	3月	平均
2013年度	344	353	318	384	399	338	379	307	341	317	325	289	341.2
2014年度	361	396	451	476	446	394	412	370	354	437	406	451	412.8
2015年度	371	302	447	451	357	319	382	304	327	307	381	404	362.7
2016年度	359	324	456	442	486	463	457	543	456	329	384	402	425.1
2017年度	346	453	373	367	426	382	487	439	404	409	461	502	420.8



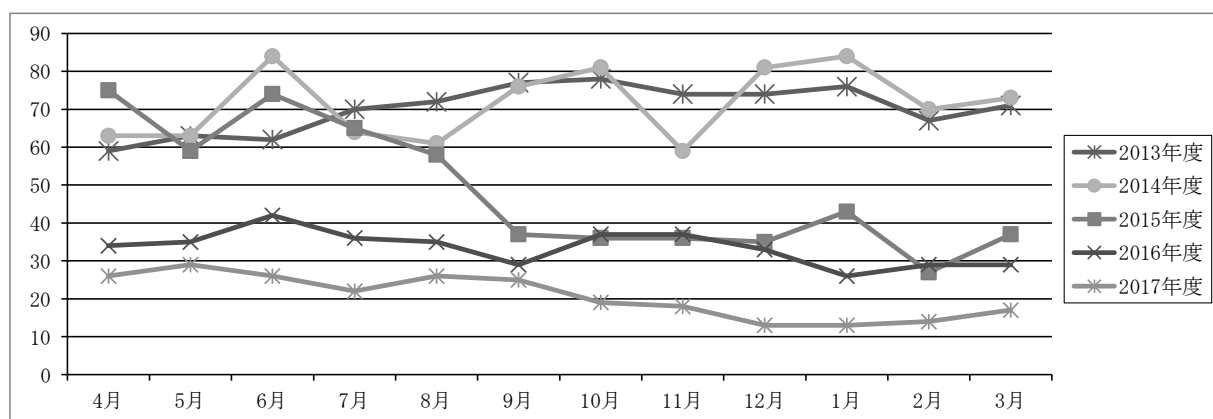
●NST加算件数推移

	4月	5月	6月	7月	8月	9月	10月	11月	12月	1月	2月	3月	平均
2013年度	116	145	116	87	141	144	131	101	107	95	79	125	115.6
2014年度	97	153	109	134	84	138	115	96	111	110	66	95	109.0
2015年度	133	105	95	160	92	56	146	102	117	120	122	146	116.2
2016年度	95	46	43	48	90	66	133	94	125	119	112	105	89.7
2017年度	111	35	120	97	127	87	121	91	76	83	59	121	94.0



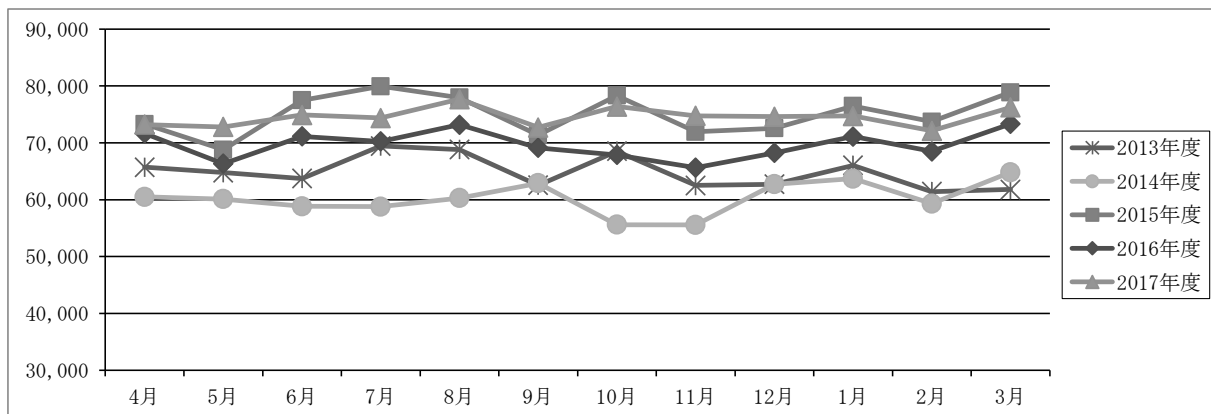
●糖尿病透析予防指導

	4月	5月	6月	7月	8月	9月	10月	11月	12月	1月	2月	3月	平均
2013年度	59	63	62	70	72	77	78	74	74	76	67	71	70.3
2014年度	63	63	84	64	61	76	81	59	81	84	70	73	71.6
2015年度	75	59	74	65	58	37	36	36	35	43	27	37	48.5
2016年度	34	35	42	36	35	29	37	37	33	26	29	29	33.5
2017年度	26	29	26	22	26	25	19	18	13	13	14	17	20.7



●検体検査件数推移

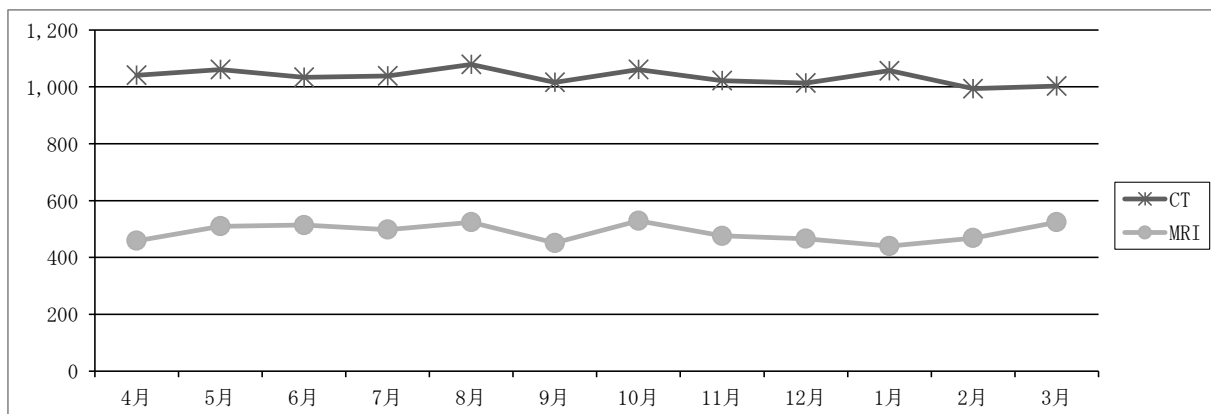
	4月	5月	6月	7月	8月	9月	10月	11月	12月	1月	2月	3月	平均
2013年度	65,706	64,777	63,722	69,456	68,828	62,544	68,523	62,508	62,721	66,051	61,407	61,795	64,836.5
2014年度	60,505	60,128	58,835	58,791	60,302	62,899	55,619	55,574	62,722	63,704	59,312	64,825	60,268.0
2015年度	73,316	68,797	77,497	79,962	77,949	71,361	78,331	71,955	72,571	76,493	73,712	78,895	75,069.9
2016年度	71,688	66,347	71,130	70,264	73,199	69,128	67,880	65,638	68,250	71,102	68,517	73,335	69,706.6
2017年度	73,220	72,807	74,917	74,385	77,690	72,709	76,379	74,773	74,618	74,740	72,129	76,249	74,551.3



●画像診断件数 (CT・MRI)

2017年度

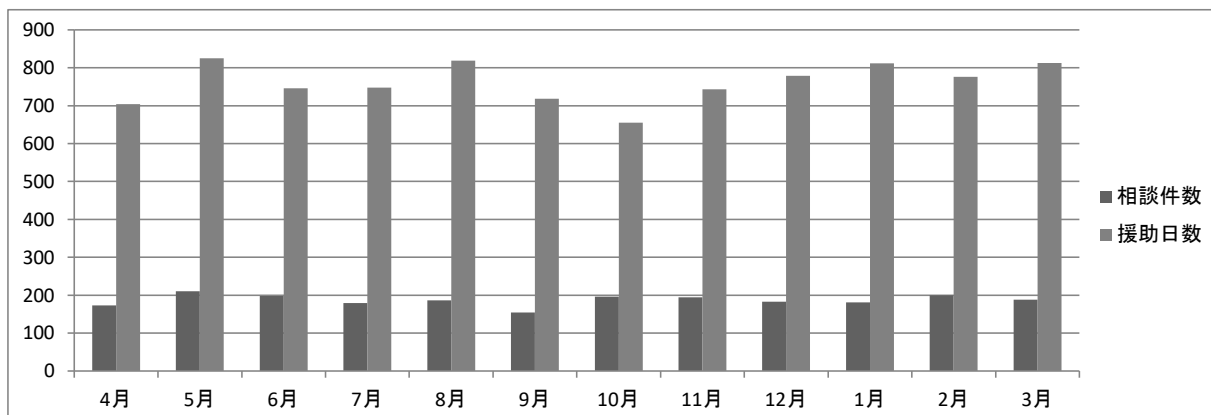
	4月	5月	6月	7月	8月	9月	10月	11月	12月	1月	2月	3月	平均
CT	1,041	1,061	1,034	1,039	1,079	1,016	1,061	1,022	1,014	1,057	994	1,003	1,035.1
MRI	459	510	514	498	524	451	529	476	466	440	468	524	488.3
合計	1,500	1,571	1,548	1,537	1,603	1,467	1,590	1,498	1,480	1,497	1,462	1,527	1,523.3



●医療相談件数

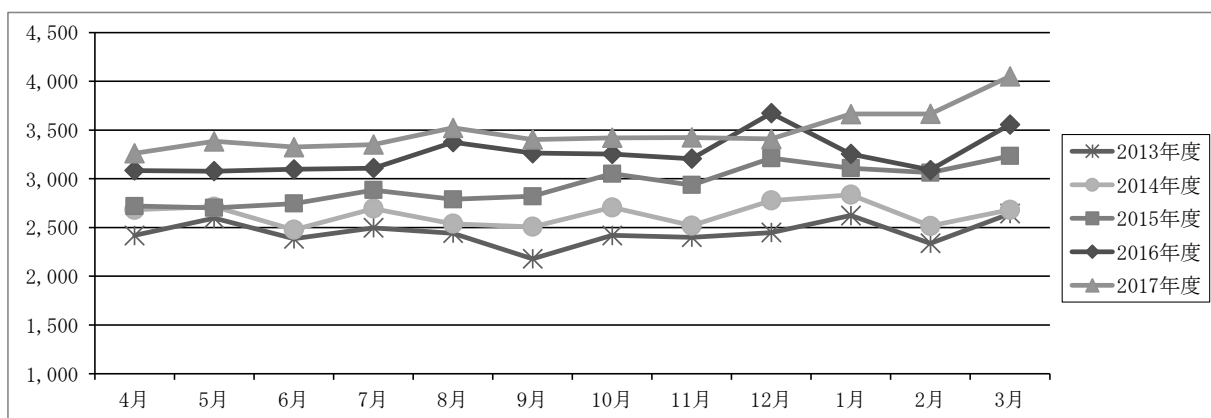
2017年度

	4月	5月	6月	7月	8月	9月	10月	11月	12月	1月	2月	3月	平均
相談件数	173	210	198	179	186	154	196	194	183	181	200	188	186.8
援助日数	704	825	746	748	819	718	655	743	779	812	776	813	761.5



●透析件数推移

	4月	5月	6月	7月	8月	9月	10月	11月	12月	1月	2月	3月	平均
2013年度	2,419	2,595	2,384	2,497	2,442	2,179	2,419	2,401	2,449	2,623	2,338	2,642	2,449.0
2014年度	2,683	2,714	2,477	2,695	2,539	2,508	2,706	2,520	2,778	2,836	2,517	2,682	2,637.9
2015年度	2,721	2,702	2,747	2,884	2,790	2,820	3,053	2,936	3,212	3,110	3,062	3,235	2,939.3
2016年度	3,085	3,078	3,097	3,110	3,375	3,263	3,254	3,207	3,673	3,255	3,090	3,558	3,253.8
2017年度	3,262	3,385	3,326	3,352	3,522	3,403	3,421	3,425	3,408	3,665	3,667	4,052	3,490.7



●診療報酬請求書件数

2017年度

	4月	5月	6月	7月	8月	9月	10月	11月	12月	1月	2月	3月	平均
入院	756	774	758	812	814	708	757	810	788	795	789	811	781.0
外来	10,225	10,167	10,792	10,320	11,191	10,533	10,804	10,656	11,078	10,452	10,116	10,815	10,595.8
合計	10,981	10,941	11,550	11,132	12,005	11,241	11,561	11,466	11,866	11,247	10,905	11,626	11,376.8