

CTで肺のチェックをしませんか？

がんによる死亡者数第1位は肺がんです

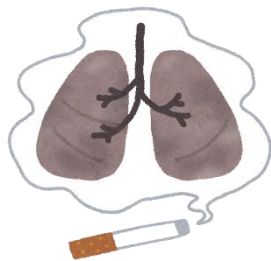
肺がんは日本人のがん死亡者数の第1位であり、1年間におよそ7万人が亡くなっています。また、肺がん患者全体の5年生存率は約20%と厳しい状況が続いています。

「肺がんはタバコを吸う人の病気」というイメージが強いですが、近年わが国の男性肺がんの約3割、女性肺がんの約8割はタバコを吸わない人に発症しています。すなわち日本人の肺がんは、タバコ以外の生活習慣や受動喫煙、環境との因果関係もあり、タバコを吸ったことがない人でも十分に注意する必要があります。



以下の項目にあてはまる方におすすめの検査です

- たばこを吸っている
- 過去に喫煙歴がある
- 家庭または職場などで受動喫煙がある
- ご本人の喫煙経験に関係なく40歳以上の方
- 頻繁に咳がでる、痰が絡む
- 近親者に肺がんなど、肺疾患の病歴がある

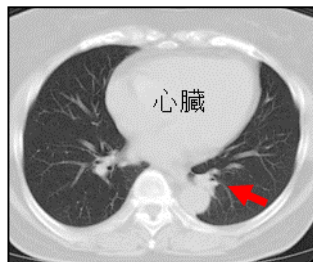


CT検査について

CT検査では通常の胸部X線検査では発見することが難しい1 cm以下の小さな陰影や薄い陰影の肺がんを発見することが可能です。心臓・血管・横隔膜・骨などの影に重なって“隠れている”肺がんも発見しやすくなります。

検査は仰向けに寝た状態で行い、5分程度で終了します。当センターでは放射線被ばくの少ない低線量撮影を行っています。

妊娠の可能性のある方、ペースメーカーを挿入されている方は検査を行うことができませんご注意ください。



心臓の後ろに発生した肺がん



CT装置

検査料金：16,500円（税込）

CT検査追加希望の方はご連絡お願い致します
聖隷佐倉市民病院健診センターまでお問い合わせ下さい
電話番号：043-486-0006