

下肢静脈瘤を ご存知ですか？



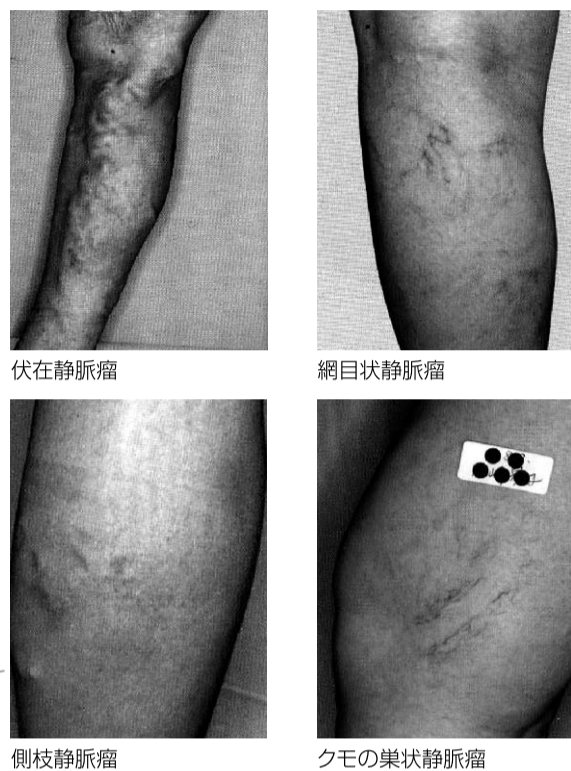
血管外科部長 田代 秀夫

お御足(みあし)にまとわりつく
「八俣の大蛇(ヤマタノオロチ)!!」
「網目タイツ」に「クモの巣」とは。

ふくらはぎや膝の裏側に、八俣の大蛇のような青黒い血管が浮き出ていたり、網目もようや、クモの巣状の細かい血管が見えたりしていたら？ 足は、むくみ、重くてだるくなったり、夜に脚がつったり、かゆみや湿疹などが出てきたりしたら？ 年のせい？ 日ごろの疲れ？ ひょっとするとヤマタノオロチやクモ女のたたりかも?? このような症状に思いあたったら、下肢静脈瘤の可能性が有ります。成人女性の5人に1人の割合で見られます。お産をすると骨盤内の静脈弁が壊れて、血液の逆流、うっ血を生ずるのも原因のひとつです。性別にかかわらず長時間の立ち仕事をされている調理師、教師、理容師、美容師といった方にも多く見られ、(学校で一日中立たされていた方も??) 全国で1500万人もの患者がいるといわれています。

見た目が気になる病気ですが、中には、エコノミークラス症候群でご存知の静脈血栓症といった生命にかかわるような合併症も稀ではありません。ひょっとすると適切な治療

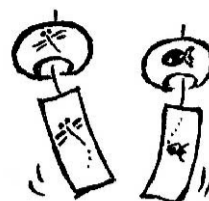
の機会を得られず、あきらめている方も多いのではないのでしょうか。ヤマタノオロチやクモ女のたたり(下肢静脈瘤)の治療も最近では、お体に負担のかからない超音波検査で調べて、症状にあう治療法(局所麻酔での日帰り・一泊入院手術や、外来での硬化療法)などで、すっかり良くなられています。いまいちど健脚、足美人によみがえっていただいで、ご活躍されることを心から願っています。



栄養科通信

旬の食材:茗荷(みょうが)

店頭でよく見る茗荷は花茗荷とよばれ、つぼみの部分です。開花前に収穫されますが、食用としているのは世界中でも日本だけのようです。東アジア原産でその仲間である生薑と共に大陸から日本へ渡ってきたといわれています。「茗荷を食べると物忘れをする」とも言われますが、栄養学的な根拠はありません。茗荷はハウス栽培で年中見かけますが、夏から初秋にかけてが旬です。香り成分であるα-ピネン類には夏にうれしい食欲増進、発汗作用がありますが熱に弱いので、甘酢漬、糠漬、塩もみ、薬味など加熱しない食べ方が主流です。天ぷら、みょうがご飯、味噌汁の碗種にしても美味しくね。紅色成分はアントシアニンの一種で、抗酸化作用をもちます。



茗荷三杯酢

レシピ(1人前)

- 材料
- 茗荷……3g
 - しょうゆ……2g
 - レタス……40g
 - 砂糖………2g
 - しらす……15g
 - 酢………5g



<作り方>

- 茗荷、レタスは千切りにして軽く水にさらす。しらすはざるに取り熱湯をかけて塩抜きをする。
- 砂糖、酢、しょうゆをあわせ3杯酢をつくる。
- ①をよく水気を切って②とあわせて完成。

(栄養成分)1人分

- エネルギー:34kcal
- たんぱく質:3.9g
- 脂質:0.3g
- 塩分:0.5g

管理栄養士 野田 博晃

聖隷

さくら通信

8月号

Seirei Sakura Tsushin
Aug.10.2007
発行者/南 昌平

vol. 37



日本理学療法士協会では設立日7月17日を「理学療法の日」と制定しており、それにもちなみ当院におきましても「理学療法の日」イベントを開催いたしました。

- お知らせ/腎臓病教室
- 和漢診療科のご案内/利用者さまの声より…
- 下肢静脈瘤をご存知ですか?
- 各科外来担当および診療内容
- 【日本人間ドック学会 機能評価認定を取得しました】
- 栄養科通信「旬の食材:茗荷(みょうが)」

聖隷佐倉市民病院

〒285-8765 佐倉市江原台2-36-2
Tel.043-486-1151 Fax.043-486-8696 http://www.seirei.or.jp/sakura/

お知らせ

禁煙及び喫煙コーナー

当院は、全館禁煙となっております。より良い治療環境の提供及び療養環境の保持のため、また皆様の健康を最優先するためにご理解とご協力をお願いいたします。また、喫煙される方については、救急室出口左手の喫煙コーナーをご利用ください。

患者さま、利用者さまへお知らせ

当院は、(財)日本医療機能評価機構による病院機能評価(訪問審査)をこの度、下記日程にて受審いたします。審査に際し審査員の方、病院関係者が院内を巡視することになります。ご理解とご協力をお願いいたします。

●受審日:2007年8月23日(木)~25日(土)

腎臓病教室

8月は全8回のうちの後半部分を行います。普段はあまり見学が出来ない透析室の中の映像をご覧いただき、腎移植についての動向を説明したり、各専門分野の職員が詳しくご説明いたします。内容は下記のようになりますので、腎臓病に関心のある方は是非ご参加ください。皆様の参加をお待ちしています。

- 尚、今月は調理実習がお休みとなりますので、お気をつけください。
- 日 時:毎週木曜日(祝日を除く) 15:00~16:00
- 場 所:6Fホール
- 内 容:2日 透析の基本 透析室をのぞいてみましょう
~透析患者さまの一日~
- 9日 透析の生活
より快適で充実した生活を送るために
- 16日 腎移植
腎移植とは
~当院における腎移植の実態~

各科外来担当および診療内容

- 各科の担当は医師などの都合により変更させて頂くことがあります。詳しくは外来の掲示案内、またはホームページをご覧ください。
- 月に1度、保険証の提示をお願いいたします。
- 受付時間 8:00~11:00
(但し、午後診療の診療科につきましては15:30まで受付いたします)
- 診療に関するお問い合わせ(直通) 043-486-8111
- 予約受付・変更……………(直通) 043-486-1155
8:30~17:00
- 夜間受付……………(代表) 043-486-1151
- ホームページ <http://www.seirei.or.jp/sakura/>

総合内科	月	火	水	木	金	土
初診	櫻庭 交替制	番 内山	櫻田 関谷雄	今澤 櫻田	上田 岡	交替制

●必要に応じて専門外来へ紹介いたします。

腎臓内科	月	火	水	木	金	土
初診・再診	鈴木	鈴木 萩原	藤井	鈴木 紹介患者様のみ対応	鈴木	—

消化器内科	月	火	水	木	金	土
初診・再診	—	藤井	佐藤	佐藤 齋藤	関谷武	—

内分泌代謝科	月	火	水	木	金	土
初診・再診	佐々木	—	佐々木 小出	佐々木	藤原	—

循環器科	月	火	水	木	金	土
初診・再診	横山	石尾 長谷川 [午後予約制]	鳴海	横山 [午後予約制]	長谷川 横山 [午後予約制]	—

神経内科	月	火	水	木	金	土
初診・再診	島田	—	—	—	山本	—

呼吸器内科	月	火	水	木	金	土
初診・再診 [午後]	—	—	—	岩澤	—	—

メンタルヘルス科	月	火	水	木	金	土
完全予約制	—	中里	—	荒川	—	—

和漢診療科	月	火	水	木	金	土
初診・再診	笠原 [午後予約制]	—	—	—	—	小川 [第2・4のみ]

緩和医療科	月	火	水	木	金	土
完全予約制 [午後]	関谷雄	田口	—	—	関谷雄	—

小児科	月	火	水	木	金	土
初診・再診	森	川村	川村	森	川村	交替制

婦人科	月	火	水	木	金	土
初診・再診	柴田	柴田	柴田	柴田	柴田	—

外 科	月	火	水	木	金	土
初診	武内	武内	小池	川島	大島	交替制

再診	有田 小池 柏原	川島 山本	大島	有田 田中 柏原	篠崎 山本	—
----	----------	-------	----	----------	-------	---

乳腺外科	—	—	川島	木下	—	—
------	---	---	----	----	---	---

血管外科	—	田代	田代 [硬化療法外来 午後予約制]	—	田代	—
------	---	----	-------------------------	---	----	---

大腸肛門病 [午後]	小池	—	—	—	—	—
------------	----	---	---	---	---	---

呼吸器外科	月	火	水	木	金	土
初診・再診	—	眞崎	園部	眞崎	眞崎 [買付 10:00まで]	—

整形外科	月	火	水	木	金	土
初診・予約外来	小谷	根本	茂手木	岸田	永原	交替制

再診	茂手木	永原 岸田	根本	永原 茂手木	根本 小谷	—
----	-----	-------	----	--------	-------	---

側 弯 症 [午後]	—	—	南 小谷	—	—	—
------------	---	---	------	---	---	---

脊椎骨腫(せぼねセンター) [午後]	茂手木	—	—	—	—	—
--------------------	-----	---	---	---	---	---

透析脊椎完全予約制 [午後]	—	根本	—	—	—	—
----------------	---	----	---	---	---	---

骨粗鬆症 第2・第4水曜 [午後]	—	—	吉村	—	—	—
-------------------	---	---	----	---	---	---

脳神経外科	月	火	水	木	金	土
初診・再診	—	—	—	角南	—	—

泌尿器科	月	火	水	木	金	土
初診・再診	大西 今本	神谷	大西 受付 10:30まで	五十嵐	大西 受付 10:30まで	—

眼 科	月	火	水	木	金	土
初診・再診	渡辺 受付 10:30まで	渡辺	渡辺	北橋 受付 10:30まで	渡辺	—

皮膚科	月	火	水	木	金	土
初診・再診 [午後]	—	—	—	木村	木村	—

耳鼻咽喉科	月	火	水	木	金	土
初診・再診 [午後]	—	山本	—	—	久満	—

日本人間ドック学会 機能評価認定を取得しました

人間ドックを実施している健診施設の質の向上を図ることにより、受診者の皆様が安心して人間ドックを受けることが出来るようになることを目的として、平成16年4月より日本病院会の事業の一環として、「人間ドック・健診施設機能評価制度」がスタートしました。

評価結果は、認定書の発行と共に、一般公表も行われます。それにより、受診者の皆様は、一定以上の基準を満たしている健診施設を把握でき、その中から自ら選択し受診することが可能となります。

評価方法は、書面調査と訪問調査によって行われ、評価項目は185項目にもおよびます。評価領域を大きく分類すると(1)基本的事項と組織体制、(2)地域・職域との関係、(3)受診者の満足と安心、(4)健診の質の確保、(5)運営の合理性の5領域となります。

実際の訪問調査は平成19年2月に行われました。その後、調査の内容をもとに、「人間ドック・施設機能評価委員会」によって審議され、一定以上の基準を満たしているとの評価をいただき、平成19年4月28日に施設認定を受けることができました。

当センターは、今後も常に継続した質の向上を目指し、受診者の皆様によりよい人間ドックを提供して参ります。



- 一日人間ドック
利用日:月~金曜日(※月に一度、土曜ドック実施日もございます。)
料 金:42,000円(税込込み)
- 脳ドック
利用日:月~金曜日(※月に一度、土曜ドック実施日もございます。)
料 金:52,500円(税込込み)
- スペシャルドック【一日+脳ドック】
利用日:月~金曜日(※月に一度、土曜ドック実施日もございます。)
料 金:73,500円(税込込み)
- ◆予約電話 043-486-0006 運営管理課
- ◆予約受付時間 月~金曜日 9:00~17:00/土曜日 9:00~12:00

Seirei Sakura Tsushin Aug.10.2007 vol.37

和漢診療科のご案内

毎週火曜日のみ完全予約制で行ってまいりました和漢診療科が7月より毎月第二・第四土曜日の外来診療を開始しました。土曜日の外来診療は受付時間内(8:00~11:00)にお越しいただければ予約の必要はありません。

【和漢診療科とは?】

- 和漢診療科は、「漢方治療」を専門とする診療科です。
 - 症状はあるが、検査をしても異常が見つからない
 - 現代医学の薬は、副作用のために続けられない
 - 何科で診てもらえば良いのか分からない
 - 虚弱体質で、すぐに体調を崩してしまう
 - 漢方薬を飲んでみたい
- などの方が、漢方治療の適応です。現代医学の視点とは全く異なった東洋医学の視点から診察し、漢方薬を決定します。また、必要に応じて、現代医学的な検査も行うことが出来ますので、東洋医学と西洋医学の「良いとこ取り」が出来る診療科なのです。検査の結果、現代医学的な検査を優先したほうが良い場合や、現代医学的な治療が必要な病気が見つかった場合には、ご説明の上、担当の診療科にご紹介する場合があります。どうぞ、お気軽にご相談ください。

利用者さまの声より…

ご意見箱に寄せられましたご意見をもとに、8月1日より正面玄関の受付方法を変更いたしました。今までは、新患(初診)の方と再来(再診)の方を別々の窓口にて受付しておりましたが、窓口の選択が分かり難いというご意見より、受付窓口を一本化させて頂きました。また、受付順の前後を防ぐために一列にお並びいただきまして順番にご案内させていただきます。ご理解・ご協力をお願いいたします。

ご意見・感想お待ちしております!!

掲載内容に関するご意見・ご感想、また、掲載してほしい内容がございましたら、下記までご連絡ください。
〒285-8765 佐倉市江原台2-36-2
聖隷佐倉市民病院 さくら通信編集係 ☎043-486-1151