

# せいらい 聖隷さくら通信

聖隷佐倉市民病院

〒285-8765 佐倉市江原台2-36-2  
TEL: 043-486-1151 FAX: 043-486-8696  
http://www.seirei.or.jp/sakura/  
発行者: 柏原英彦  
発行日: 2005年1月15日 - 第7号 -



## 本年もよろしくおねがいたします

開設二年目を迎える本年、日ごろより皆様からあたたかいご支援をいただき、厚く御礼申し上げます。本年も今まで以上に「患者さま中心の医療」に積極的に取り組み、地域の皆様に愛される病院づくりを目指します。どうぞよろしくお願いいたします。

## 21世紀の夢

副院長 南 昌平

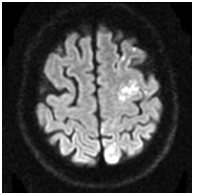


国内外で災害が多かった2004年も終わり、新たな2005年の幕開けとなりました。本年はより良い年でありますよう祈りたいと思います。さて近年医療の分野において、目覚ましい発展が伝えられております。その一つに交通事故やスポーツ・労働災害などにて受傷し、脊髄損傷、いわゆる半身不随となる疾患があります。脊髄損傷は背骨の中にある、重要な中枢神経で、これが機能しているから、人は手足を使え、歩いたり、走ったりできるのであります。しかし、一度脊髄が切れてしまうとつなげることができず、一生車椅子の生活が余儀なくされます。昔から切れた脊髄を縫い合わせる手術が試みられておりましたが、末梢神経と違ってすべて溶けてしまい、つながることはありませんでした。ところが、最近脊髄を再生させることが動物実験で可能となった報告が散見されております。これは自分の骨から骨髄の細胞を採取して、細胞培養にて殖やし、損傷した脊髄に移植するもので、損傷した脊髄周囲の環境を整えば、脊髄の神経線維が伸びて、再生し得ることを意味しております。われわれ整形外科医の長年の夢でありました「脊髄損傷を治す」ことが、近い将来可能となる日がくるものと信じております。一日も早く実現されることを期待したいと思います。

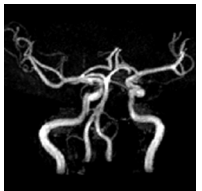
## 特集 - 脳梗塞(こうそく)の画像診断 -

放射線科 長屋 重幸

近年、人口の高年齢化や生活習慣病の増加により「脳梗塞(こうそく)」が増えています。脳梗塞とは「脳の血管が詰まって、その先に酸素や血液が行かなくなる」病気です。脳は感覚や視覚、運動、言語など多くの機能をつかさどっていますが、脳梗塞によって血液の流れがとたえ、脳が担っていた機能が損なわれ様々な障害が現れます。脳梗塞の種類には①ラクナ梗塞(高血圧などが原因で脳の細い血管におこる小さな梗塞)②アテローム血栓性脳梗塞(糖尿病や高脂血症、高血圧などの生活習慣病で太い血管に動脈硬化をきたすことが原因となる太い血管の梗塞)③心原性脳血栓症(心臓の病気が原因でおこるもの)があります。脳梗塞の患者さんの3割は前ぶれの発作(一時的な脳梗塞)を経験しているといわれています。その症状は身体の左右どちらかの運動障害(動かせない、力が入らない)や感覚障害(しびれる、感覚が鈍くなる)、言語障害(ろれつが回らない、言葉がでない)、視覚障害(視野が半分欠けて見える)、バランス感覚の障害(めまい)などです。このような症状が現れたら、たとえ一時的におさまっても医療機関を受診することが大切です。脳梗塞の前ぶれ発作を診断するための検査は、CT検査、MRI検査、頸動脈エコー検査などがあります。その中でも今回は、非常に早期の小さな脳梗塞を写し出すことができる「MRI検査」についてお話しします。MRI検査は造影剤を使用することなく脳や頸部の血管を撮影することができます。また、脳梗塞がおこると数分でMRI画像に現れることから、脳梗塞や前ぶれ発作の診断や経過観察、また、脳梗塞を起こしやすい生活習慣病の患者さんの脳に異常がないか調べるために威力を発揮します。当院のMRI検査は「立体的な脳の血管画像(MRIアンギオ)」「脳の輪切り画像を5種類20断面」を約30分で撮影します。



発症数時間の脳梗塞



脳血管(MRIアンギオ)

# 各科外来担当および診療内容

\*各科の担当は医師などの都合により変更させて頂くことがあります。詳しくは外来の掲示案内をご覧ください。

\*受付時間8:00~11:00

\*月に1度、保険証の提示をお願いいたします。

## 電話問い合わせおよび受付

直通 043-486-8111

## 夜間受付

直通 043-486-1151

小児科	月	火	水	木	金	土
初診・再診	森	川村	川村	森	川村	交替制

総合内科	月	火	水	木	金	土
初診	佐藤	山本	佐藤	関谷	藤井	交替制

必要に応じて専門外来へ紹介いたします。

腎臓内科	月	火	水	木	金	土
初診・再診	鈴木	鈴木	藤井	萩原	鈴木	交替制

消化器内科	月	火	水	木	金	土
初診・再診		川居		佐藤	関谷	交替制

内分泌代謝科	月	火	水	木	金	土
初診・再診	佐々木		小出 佐々木	佐々木		交替制

循環器科	月	火	水	木	金
初診・再診	林	檜作	林	林	富原 寺本

神経内科	月
初診・再診	榊原

外科	月	火	水	木	金	土
初診・再診	有田・ 小池	有田・ 趙	小池・ 檀・ 井坂	有田・ 柏原・ 檀	趙・ 井坂	交替制

整形外科	月	火	水	木	金	土
再診	南・ 茂手木	永原・ 小谷	南・ 根本	永原・ 茂手木	根本・ 小谷	交替制
初診 予約外再来	小谷	根本	茂手木	南	永原	
《側弯症外来》			南・ 小谷			

泌尿器科	月	火	水	木	金
初診・再診	大西	戸邊		五十嵐	

眼科	月PM	水	金PM
初診・再診	柴	窪田	中山

\*月・金曜日は午後の診察となります。  
月・金曜日の受付時間13時~15時30分

呼吸器外科	月	火	水	木	金
初診・再診		守尾	深井	守尾	守尾

脳神経外科	木
初診・再診	角南

耳鼻咽喉科	火
初診・再診	久満

\*当面は火曜日の午後の診察となります。  
受付時間13時~15時30分

## ~土曜日の外来診療について~

毎週土曜日、内科・外科・整形外科・小児科の外来診療をおこなっています。

受付時間は、平日同様8:00~11:00です。  
担当する医師は交代制となりますので宜しくお願いいたします。

## ~時間外の外来診療について~

当院では365日内科・外科系の医師が休日・夜間の時間外救急診療をおこなっています。

急な怪我、体調不良等により受診を希望される場合、当院への受診歴の有無、症状を来院前にご連絡ください。  
(043-486-1151)より迅速な対応が可能です。担当する医師は交代制となりますので宜しくお願いいたします。

## ~腎臓病教室開催~

日時：1月の毎週木曜日  
15:00~16:00

場所：6階ホール

内容：腎臓病について

問合せ先：043-486-1151 (代表)

事前申し込みは不要です。どなたでも参加可能です。

