

よりよいこれからの生き方をお考えの方に

Vol.106

夏日号

2020年7月15日

この冊子はエデンの園ゆかり会
会員の方に年4回お届けしています。

ゆかり通信

社会福祉法人 聖隷福祉事業団 高齢者公益事業部 **エデンの園**「ゆかり会」情報誌

特集

浜名湖エデンの園 新棟オープン!!

[1号館・2号館]共用部紹介／新モデルルーム紹介／新生活をサポート! 職員よりメッセージ

interview人

浜名湖エデンの園 入居者

浜名湖エデンの園 園長

市岡 ひろみさん × 溝口 竜



浜名湖エデンの園 展望デッキにて撮影

浜名湖エデンの園 新棟

HAMANAKO EDEN NO SONO
NEW BUILDING OPENED

オープン!!



【浜名湖エデンの園 施設概要】

- 開設 / 1973年5月1日 ●敷地面積 / 17,176.67㎡ (建物も含め、全て事業主体が所有)
- 延床面積 / 32,398.09㎡ ●構造 (全て耐火) / 1号館:鉄筋コンクリート造地下1階地上6階建、2号館:鉄筋コンクリート造地上6階建、増築4号館:鉄筋コンクリート造地上7階建、3号館:鉄筋コンクリート造地上5階建、4号館:鉄骨鉄筋コンクリート造地上7階建、5号館:鉄筋コンクリート造地上6階建、6号館:鉄筋コンクリート造一部鉄骨造地上4階建 ●定員 / 519名 ●居室総数 / 429室 (一般居室 / 個室372室・介護居室 / 個室57室)



副園長 吉田 まなぶ

グランドオープンを迎え、多くが一新されましたが、私は建物が一番の自慢ではありません。建物よりも、ご入居者の「よき隣人」として働く職員一人ひとりが自慢です。そして何よりも、経験豊かな人生の大先輩であり、人生を楽しむ余裕があり、時には厳しく職員を指導し、時には優しく職員を労ってくださるご入居者お一人おひとりが最大の自慢です。



副園長 高塚 由紀子

待望のグランドオープンでしたが、新型コロナウイルス感染対策のため、多くのイベントが中止・縮小され、とても残念でした。しかし、ご入居者の皆さまは一新された建物を前に、笑顔が浮かび、心躍る機会となったようです。

現在も感染対策は継続しておりますが、ご入居者の協力のもと、感染者は発生していません。今後とも、この建物に見合うサービスが提供できるよう、職員一同努力してまいります。



介護付有料老人ホーム 浜名湖エデンの園 園長 溝口 壱

2020年4月28日、3年の年月をかけ建築を進めてきた「浜名湖エデンの園1・2号館耐震対策建替工事」の本体工事が完了し、竣工式が執り行われました。同日、入居者向け完成内覧会も行われ、ご入居者や職員にとっては感無量の一日となりました。

新1・2号館は耐震性能が建築基準法の約1.5倍。食堂の厨房機器は非常電源に接続し、災害にも強い建物になりました。新しい大浴場「かえで湯」には高濃度炭酸泉浴槽も備え、ラウンジは、来訪者にもお使いいただけるラウンジと、入居者専用のサブラウンジがあります。フロントもホテルのようなインテリアに一新しました。

2020年は聖隷福祉事業団の創立90周年です。このような年に新しい「浜名湖エデンの園」が誕生できたことを嬉しく思います。読者の皆さまもぜひご来園下さい。



展望
デッキ



あおい
(展望室)
(6階)



フロント
(1階)

1号館

共用部紹介

ほぼ全ての
共用部が一新され、
より快適にご利用いただく
ことが可能になりました。

YouTube
動画公開中
(2分45秒)



※通信料がかかります。
ホームページからもご覧いただけます。

アダージョ
(喫茶)
(1階)



かえで湯
(大浴場)
(地下1階)



ロビー
(1階)



1号館			2号館		
6階	展望デッキ あおい(展望室)	居室	エレベーター	6階	居室
5階	ゲストルーム3	居室		5階	居室
4階	ゲストルーム1-2	居室		4階	居室
3階	さくら(会食室)	居室		3階	居室
2階		居室		2階	居室
1階	正面玄関・守衛室・ラウンジ・ アダージョ(喫茶)・フロント・ 応接1-2・サブラウンジ・ メールボックス・掲示板・ ゴミ置き場			1階	食堂・ サンホール・ 美容室
地下1階	かえで湯(男女)				渡り廊下 (2本) 3号館へ

さくら
(会食室)
(3階)



サブ
ラウンジ
(1階)



ラウンジ
(1階)



浜名湖エデンの園 × ぬくもり工房
NUKUMORI KOUBOU

新モデルルーム登場!!

「その人らしい」暮らしを続ける居住空間



江戸時代から伝わる希少な「遠州綿織」の生地や雑貨を扱う静岡県企業「ぬくもり工房」とコラボレーションしました。

シニア世代の生活を見守る安全装備と、暮らしを便利にする快適装備が揃っています。一般居室にはシステムキッチンが設置され、自炊も可能です。入居者が自立した豊かな暮らしが送れるように、必要に応じてスタッフが生活のサポートをしています。居室には緊急連絡装置、生活リズムセンサーを設置し、緊急時はスタッフが駆けつけられる体制が整っています。

主な居室設備

緊急連絡装置 生活リズムセンサー 防災装備〈難燃材仕様壁紙、防火ドア(玄関)、火災感知器等)
電磁調理器付システムキッチン シングルレバー水栓 暖房便座&温水シャワー付トイレ(手すり付)
手すり付浴室 大型電源スイッチ類 給湯設備 インターホン

※家具・カーテン・家電製品・調度品等は実際の居室には設置されておりませんので予めご了承ください。

募集対象空室情報

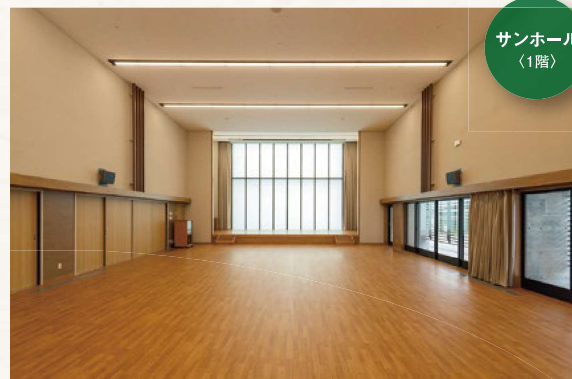
21室入居可能

[2020年7月1日現在]

お問い合わせ

詳細につきましてはフリーダイヤルにお問い合わせください。
[月～金曜日 9:00～17:00 土・日・祝を除く]

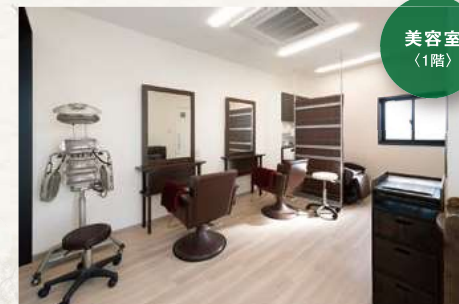
0120-60-1055



サンホール
(1階)

2号館

共用部紹介



美容室
(1階)



食堂
(1階)



市岡さん：そうですね。なんでも手取り足取りやってみたら認知症が早く来てしまいますから(笑)。これ以上できないというところで助けてもらえればいいと思います。私も、フォーカダンスのサークルに参加したり、常に歩くよう努力しています。

園長：新しくできた1・2号館には、60代のご入居者も多いです。医療介護に自信を持つ聖隷



**支援は本当に困ったとき
自由な生活と健康を大事に**

園長：日常生活が自立している方には、自分らしい生活をできるだけ長く送れるよう、過剰な支援はしません。親切で行うことが、かえって本人の持つ力を奪うこともあるからです。

それも「高齢者にとって楽しく生きがいのある安心した生活の場」を目指し培ってきた、エデンの園の文化です。



園長：今回のリニューアルで浜名湖エデンの園は、聖隷の本拠地、エデンの園第1号として防災面を含め、今後をリードしていく施設になりました。このノウハウを、全国の施設にも継承していきたいです。

園長：みんなが笑顔でいるために、防災対策は欠かせません。浜松では、2年前の台風で約30時間の停電がありました。新しい食堂には、停電時にも通常の食事が出せるように非常電源を設置しました。東日本大震災のときは浦安エデンの園に勤務していましたが、関西の施設や浜松の本部から阪神淡路大震災被災時の対応情報を共有し、物資を供給してもらい、食事や水を確保し、1食も欠かすことなく提供できました。全国展開の強みと過去の教訓を生かし、いざという時に「ご入居者が求めるものに対応できる」ことが、エデンの園での安心安全と考えています。

**いざという時の安心安全
欠かせない防災対策**

ですが、これからの時代は健康志向。自立している方たちの健康を考える1年にしようと考えています。ご入居者にとって、色々な楽しみがあった方がいいですから。



interview
エデンで暮らす



**聖隷という安心感に守られて
自由気ままに暮らす幸せ**

浜名湖エデンの園

みぞぐち まこと 園長 **溝口 壱** × 入居者 いち おか **市岡 ひろみさん**

誕生から46年の時を経て、新しく生まれ変わったエデンの園発祥の地「浜名湖エデンの園」。2018年9月に完成した新築居室に入居して2年目の市岡ひろみさんと、浦安エデンの園、宝塚エデンの園の園長を歴任し、2019年4月より浜名湖エデンの園に着任した溝口園長にお話を伺いました。



**浜松で聖隷といえは知られた存在
心配な要素が見つからない**

市岡さん：私は子どもがいなかったもので、40代の頃から、将来は老人ホームにと考えていました。5年前に夫を亡くし、自分で何でもできるうちに施設を探し始めたんです。他の施設も見学しましたが、全体の雰囲気明るく、入居者や職員が生き生きとした「浜名湖エデンの園」が一番惹かれました。浜松で聖隷と言えば、医療、介護の分野で誰もが知る存在。70歳から30年近く住むことを考えると、安定した経営基盤がある安心感は大仕事です。新築に入れるタイミングというのも魅力でした。

園長：そう言っていただけだと嬉しいですね。聖隷福祉事業団は今年で90周年、浜名湖エデンの園も47年目を迎えました。ご入居者と共に作り上げてきた文化と歴史が、明るく開放的な雰囲気につながっているのだと思います。実際にお住まいになっていかがですか？

市岡さん：今までの生活と変わらないのが一番です。車で出かけては、ピアノ教室に通ったり、お友達と食事をしたり、自由に暮らせています。家の植木を刈らなくて良かったり、風邪を引いた時には配膳してくれたり、良くなったことの方が多いですね。快適そのものです。

**早い入居で不安解消
まずは自分の目で確かめて**

市岡さん：私は70歳で入居しましたが、引越しや色々な手続き、自宅の処分など、とても大変でした。自分でできるうちに早く決めて本当に良かったです。いずれ入る予定でしたら、早めに老後の不安を解消して、新しい環境に慣れた方がいいと思います。



園長：自立型の有料老人ホームは、お元気なうちから暮らすからこそ、その方に合う合わないといっちは必ずあります。まずは実際に何度か来ていただいて、目で見て、肌で感じて、自分に合う施設かどうかを判断して欲しいです。

市岡さん：私にはピッタリでした。これから「浜名湖エデンの園」で第二の人生を思う存分楽しみたいです。

園長：まだまだ先は長いですが、是非楽しんでください。そして、色々な意見をお聞かせください。本日はありがとうございました。

入居をお考えの皆さまへ

園の生活は
私たちがサポートします

生活サービス課 吉岡 もとめ



新入居の皆さまが安心して生活いただくために、生活の中での困り事や相談には迅速に対応します。また、園内のイベント等を通じ、入居者同士の交流を図るお手伝いをします。

新1・2号館オープンに伴いフロントも新しくなりました。明るいスタッフが笑顔で対応いたしますので気軽にお声を掛けて下さい。「エデンに入居してよかった」と思っていただけようサポートさせていただきます。



居室サービス課 井ノ口 史織



居室サービス課は一般居室にお住まいのご入居者を対象に看護・介護・機能訓練などの関わりをしている部署です。私たち職員は、ご入居者の皆さまの経験や思いに向き合い「どう生活をしていきたいか」を大切にしています。また、ご入居者の皆さまが安心した生活を送れるように、毎日行われるカンファレンスなどを通して多職種で相談・検討をし、お一人おひとりに合った生活の支援をいたします。日々の生活やお体についてのご不安等お気軽にご相談ください。



食事サービス課 栗原 久典



新1・2号館が完成し、ようやく新しい食堂で皆さまにお食事をお召し上がりいただくことができるようになりました。

朝食のパン食選択やカウンターでの実演調理による提供など、今までとは違うおもてなしの準備をしています。毎日のお食事に季節感や楽しみがあり、活力の源になるような食堂を目指して頑張っております。



ケアサービス課 瀧下 慶太



ケアサービス課では開かれたケアセンターを目指し、ケア棟と一般棟のご入居者の交流が継続できるようボランティアの受け入れ等の支援を行っております。新入居の皆さまをお迎えするにあたり、ご入居者が安心して暮らせるように見守り体制を整え、夜間も何かあればすぐに訪室・対応ができるよう準備しております。

私自身もご入居者が笑顔でその人らしい生活を送ることができるようお手伝いさせていただきます。



運営管理課 穴水 知加子



新入居の方には、入居の際に管理費について要点を絞ってわかりやすくご説明するよう心がけています。また、職員の健康管理、備蓄品の発注・管理などウィルス感染対策に細心の注意を払って業務に取り組んでいます。

ご入居者の皆さまと接する機会が多くありませんが、各部署がスムーズかつ効果的に業務が遂行できるよう支援し、陰ながらサポートさせていただきます。



運営管理課施設係 荒井 幸一

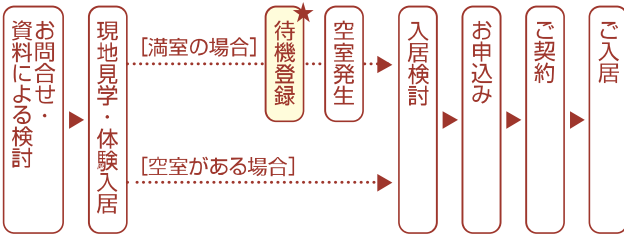


2017年より長きにわたり、ご入居者に多大なご負担をおかけした建替工事が完了し、新1・2号館で新たにご入居者を迎えることができました。

私たち運営管理課施設係はお部屋の中で設備面でのサポートから、いざという時の防災関係の業務等を通して、ご入居者が安心して穏やかに生活できるように努めてまいります。お困りのことがありましたら、いつでも施設係職員へお声をかけてください。



ご入居までの流れ



★待機登録とは

ご希望の居室タイプが満室の場合や将来的(2~3年)にご入居を計画されている場合に空室が発生した時点で優先してご案内する制度です。(登録は無料です)。また、新規計画や増築計画等の情報も優先的にお知らせします。ご入居をお考えの方は是非、ご登録をおすすめします。

宝塚エデンの園 ☎0120-87-1165



2012年9月撮影

大阪・神戸にほど近い、宝塚の閑静な住宅街。ここでは文化の息吹を感じ、四季彩りの景観や鳥たちの優しい囁きに心遊ばせる珠玉の地。宝塚エデンの園は、身体のリズムが自然に呼応するこの地で、歳月に磨かれ、周辺でも指折りの歴史を刻んでいます。

- 施設類型/介護付有料老人ホーム(一般型特定施設入居者生活介護) ●居住の権利形態/利用権方式 ●利用料の支払い方式/全額前払い方式 ●入居時の要件/入居時自立 ●介護居室区分/全室個室 ●介護保険/兵庫県指定介護保険特定施設(一般型特定施設)、兵庫県指定介護予防特定施設入居者生活介護 ●一般型特定施設である有料老人ホームの介護にかかわる職員体制/2:1以上

油壺エデンの園 ☎0120-37-4165



2005年6月撮影

波間に映える夕陽、潮の香りと四季折々の風雅を今にとどめる富士の佇まい。ここ「油壺エデンの園」は、眼前に広がる景観と眺望のように、未来への展望が明るくひらけ、生きがいを育み、生活に彩りを添える住まいです。

- 施設類型/介護付有料老人ホーム(一般型特定施設入居者生活介護) ●居住の権利形態/利用権方式 ●利用料の支払い方式/選択方式 ●入居時の要件/入居時自立 ●居室区分/全室個室 ●介護保険/神奈川県指定介護保険特定施設(一般型特定施設)、神奈川県指定介護予防特定施設入居者生活介護 ●一般型特定施設である有料老人ホームの介護にかかわる職員体制/2:1以上

横浜エデンの園 ☎0800-111-1165



2012年10月撮影

都会の喧騒から離れた保土ヶ谷で、聖隷横浜病院の隣接地に建つ横浜エデンの園。基本理念に「ひとひとり笑顔のために」を掲げ、病院や福祉施設、在宅事業で培ったノウハウを集結し、お一人おひとりに合ったケアを提供できるよう努めます。最期のその時まで安らげる環境を。

- 施設類型/介護付有料老人ホーム(一般型特定施設入居者生活介護) ●居住の権利形態/利用権方式 ●利用料の支払い方式/選択方式 ●入居時の要件/入居時要支援・要介護 ●居室区分/全室個室 ●介護保険/横浜市指定介護保険特定施設(一般型特定施設) ●一般型特定施設である有料老人ホームの介護にかかわる職員体制/2:1以上

浜名湖エデンの園 ☎0120-60-1055



2020年5月 新1・2号館オープン

近隣に総合病院聖隷三方原病院、聖隷予防検診センター、ホスピス、教会、大学などが立ち並びこの地は、医療・福祉・文教機関が集中した浜松市北部の総合医療福祉ゾーンとして名高く、真摯なサービスが提供されています。

- 施設類型/介護付有料老人ホーム(一般型特定施設入居者生活介護) ●居住の権利形態/利用権方式 ●利用料の支払い方式/全額前払い方式 ●入居時の要件/入居時自立 ●介護居室区分/全室個室 ●介護保険/浜松市指定介護保険特定施設(一般型特定施設)、浜松市指定介護予防特定施設入居者生活介護 ●一般型特定施設である有料老人ホームの介護にかかわる職員体制/2:1以上

松山エデンの園 ☎0120-459-165



2017年7月撮影

穏やかに開放的な瀬戸内の海に面し、一年を通じて温暖な気候に恵まれている松山。正岡子規の故郷であり、夏目漱石の坊っちゃんでも名高いこの街は、古くから行政・教育・文化の中心として栄えてきました。

- 施設類型/介護付有料老人ホーム(一般型特定施設入居者生活介護) ●居住の権利形態/利用権方式 ●利用料の支払い方式/全額前払い方式 ●入居時の要件/入居時自立(介護居室直接入居の場合は入居時要介護) ●介護居室区分/全室個室 ●介護保険/松山市指定介護保険特定施設(一般型特定施設)、松山市指定介護予防特定施設入居者生活介護 ●一般型特定施設である有料老人ホームの介護にかかわる職員体制/2:1以上

浦安エデンの園 ☎0120-766-165



2013年7月撮影

東京ベイエリアを代表する新都市として発展しつつある浦安市に、エデンの園が誕生。都心と近接しての住環境は、あたらしい世代の方々为满足する充実した自立生活を送れるオアシスとなり、夕風が香る明るい街に豊かな老後が感じられます。

- 施設類型/介護付有料老人ホーム(一般型特定施設入居者生活介護) ●居住の権利形態/利用権方式 ●利用料の支払い方式/全額前払い方式 ●入居時の要件/入居時自立 ●介護居室区分/全室個室 ●介護保険/千葉県指定介護保険特定施設(一般型特定施設)、千葉県指定介護予防特定施設入居者生活介護 ●一般型特定施設である有料老人ホームの介護にかかわる職員体制/2:1以上

藤沢エデンの園 ☎0800-888-2238



2011年3月撮影

藤沢市の西部に位置する湘南大庭地区は緑あふれる空間と毎日の生活のための利便性が共存しています。周囲にはいくつもの公園が広がり、巡りゆく四季を感じながら、豊かな生活を送ることができる恵まれた住環境といえます。

- 施設類型/住宅型有料老人ホーム ●居住の権利形態/利用権方式 ●利用料の支払い方式/選択方式 ●入居時の要件/入居時自立 ●居室区分/全室個室 ●介護保険/介護保険在宅サービス利用 ●提携ホームの利用等/提携ホーム移行型
- 藤沢エデンの園二番館 ●施設類型/介護付有料老人ホーム(一般型特定施設入居者生活介護) ●居住の権利形態/利用権方式 ●利用料の支払い方式/選択方式 ●入居時の要件/入居時要支援・要介護 ●居室区分/全室個室 ●介護保険/神奈川県指定介護保険特定施設(一般型特定施設)、神奈川県指定介護予防特定施設入居者生活介護 ●一般型特定施設である有料老人ホームの介護にかかわる職員体制/2:1以上