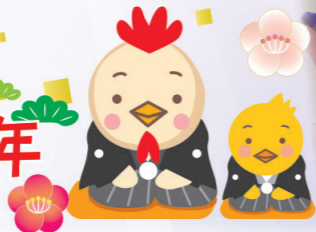




ケアハウス花屋敷副長 中野 聡美
花屋敷せいの里総園長 花屋敷栄光園長 平川 昌弘

平成29年
謹賀新年

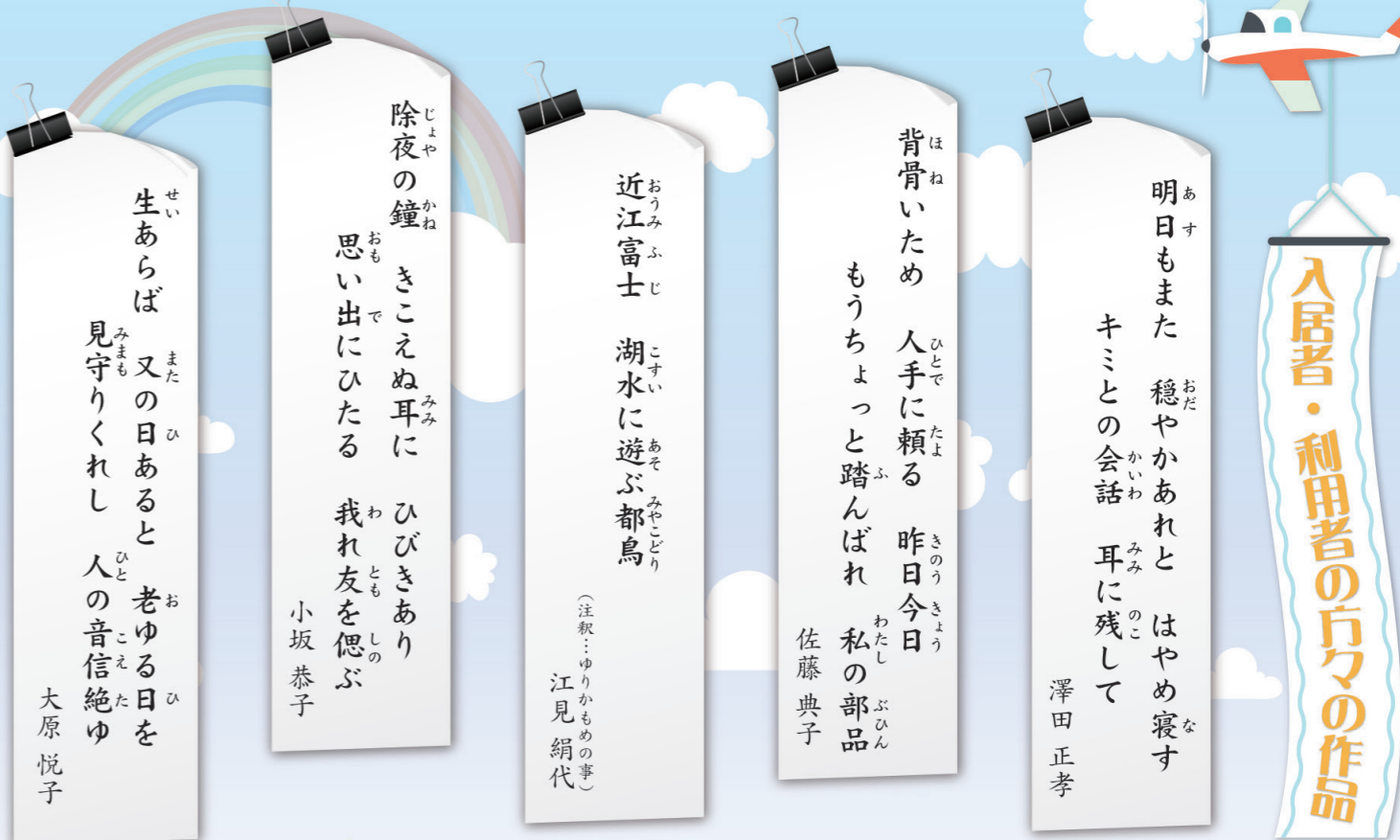


新年のご挨拶

花屋敷せいの里 総園長

平川 昌弘

新年あけましておめでとうございます。
平成29年の新春を謹んでお慶び申し上げます。新しい年が
素晴らしい一年になりますよう皆様のご健康とご多幸を心よ
りお祝い申し上げます。
旧年中は、コミュニティーひばりをはじめ地域の皆様や関
係諸機関の皆様には大変お世話になりましたことを、改めて
この場をお借りいたしまして深く御礼申し上げます。
さて、社会福祉法の改正により、本年度から社会福祉法人
の地域における公益的な取り組みが求められるようになります。
改めまして私たち花屋敷せいの里は、ご入居者様、ご
利用者様だけでなく、社会福祉法人としての自覚と地域に必
要とされる役割を再確認しなければなりません。これまでも
花屋敷せいの里は、ひばり祭りでの福祉体験コーナーの
設置や地域サロンへの介護福祉士や管理栄養士等の専門職派
遣の機会をいただいております。昨年は、新たな福祉避難
所協定の締結や施設見学会や交流会等を開催し、多くの方か
ら貴重なご感想やご意見もいただいております。これまでの取り
組みの成果や新たな課題を知る機会となりました。
本年も皆様のご理解とご協力をいただきながら、私たちの
使命でありますこの地域で暮らす皆様方の「支え」になるこ
とを果たすべく、花屋敷せいの里の施設サービス、在宅
サービスの充実、山本にあります「聖隷訪問看護ステーション
山本」「聖隷ケアプランセンター花屋敷」との連携を強め、
ご入居者様、ご利用者様が、居心地よく安心できる日々が過
ごせるようになること。また、これからも継続した活動へ積
極的に参加するとともに更なる地域貢献に繋がる取り組みの
展開に努めてまいります。



ボランティア ありがとうございました

ボランティア記録より
平成28年10月1日～12月31日

※順不同・敬称略

団体名

- ・ありのままグループ・コミュニティひばり・おしゃれクラブ
- ・車椅子社交ダンス普及会宝塚支部・きんもくせい・野の花
- ・パートナードッグクラブ・喫茶ひばり・県立宝塚高校OB吹奏楽団
- ・花みずき・スオナーレ宝塚・かなりあ会・T. O. M
- ・コールエトワール・たんぼぼリンガーズ・ヤングハーツ
- ・コーラスすずらん・ギターアンサンブルコスモス・てふてふ
- ・こまどり・阪神シニアカレッジ

個人名

- ・山本次郎・大谷友司・大谷敏子・横田由利子・塚本美佐子
- ・上田清美・倉科節子・中村賀代子・田中祐子・田方紀一
- ・河田強・浦千代子・西田隆男・古武万穂

花屋敷地域包括支援センターより

【インフルエンザについて】

インフルエンザは、例年11月上旬ごろから発生し、1月
下旬から2月にピークを迎え、徐々に患者数は減少し4月頃
までに終息します。インフルエンザウイルスの感染は、患者
のくしゃみや咳から周囲の人の呼吸器に侵入する「飛沫感染」
と、咳などに含まれたウイルスが付着したドアノブなどに触
れた後に、その手で自分の目・口・鼻を触ることによって感
染する「接触感染」などがあります。予防のポイントとしては、
①休養とバランスの良い食事 ②手洗い、マスク着用 ③流
行前のワクチン接種があります。特に最近では、うがいの効
果はあまり期待出来ないという報告があります。ウイルスは、
喉などに付着してしまうと約20～30分程度で体内に入って
しまいます。うがいでは予防しようとするならば、30分ごと
にうがいをしていかなければいけない
こととなります。マスクをして飛
沫感染を予防し、手洗いをしっか
りこまめに行うことで接触感染を
予防しましょう。

編集後記

新年明けましておめでとうございます。
お正月といえば、おせちにお雑煮にと色々ありますね。
お雑煮は、白味噌仕立てであったり、おすましにやきもちであったりと、各ご家庭
の味というのがありますね。皆様はどのような味でしょうか。私の家では毎年、白
味噌仕立てで大根、里芋、にんじん、まるもちが入っています。今年もお雑煮を食
べて始まります。
今年もどうぞ宜しくお願いいたします。皆様にとって良い1年でありますように。

広報委員

デイサービス レクリエーション 音楽療法の時間



デイサービスでは毎回、さまざまなボランティアさんによるレクリエーションが開催されます。今回は音楽療法です。懐かしい歌を歌い、ピアノ演奏を聴き、青春時代を思い出されていました。

新入職員紹介

どうぞよろしく
お願い致します。

おさだ たかし
長田 崇

所属 ケアサービス課
趣味特技 ネコの写真を撮ること

うめもと やすひる
梅本 泰弘

所属 運営管理課
趣味特技 イヌの写真を撮ること

すずき はるな
鈴 はるな

所属 1丁目3番地
趣味特技 ライブに行く

バシラヘレン
クンデイマン(レンさん)

所属 3丁目3番地
趣味特技 読書

パンギガンマイ
ナトリーキピラン(マイさん)

所属 3丁目5番地
趣味特技 アニメ、読書

12月より、EPA(経済連携協定)として新たに2名の仲間が加わりました。介護福祉士資格取得を目指して頑張ります！どうぞよろしくお願致します。



平成28年 ケアハウスクリスマスディナー

今年も花みずきの方々の素敵なクリスマスソングを聴くことができました。いっしょに歌ったり、ディナーをいただきながら、入居者の皆様は笑顔でいっぱいでした。



クリスマスディナーメニュー

- スパークリングジンジャー
- グリーンサラダ
- くるみパン
- 活けずきまのポワレ
- 牛フィレ肉のステーキ
- 苺のモンブランXmasツリー仕立て
- レモンティ



2階特養行事

楽しく賑やかに開催しました！

2丁目クリスマス会



手作りマラカスで
合唱です。

ピアノ演奏も
ありました！

サンタさんも
やって来ました！

地域の方と防災訓練を行いました



11月5日に深夜の地震及び火災発生を想定した総合防災訓練を行いました。ふじが丘自治会の方にも訓練の様子を見学して頂き、訓練後の防災イベントにも参加して頂きました。防災イベントでは施設職員と共にふじが丘自治会の方にも屋内散水栓や、水消火器の使用を体験してもらいました。今後も安心して暮らせる地域づくりのために、地域の皆様との共同の防災訓練や、日常的なご利用の機会を増やせる取り組みを積極的に行いたいと思います。