



## デイサービスセンター

### 絵手紙に挑戦

絵手紙を作りました。  
絵の具を付けた綿でポンポンと  
模様を付けていきます。



### 愛光園デイサービス川柳

利用者様が川柳を詠んで下さいました。

作り滝 棚田を廻る 水豊か

ご利用希望の方、ご家族の方々の相談・見学を  
お待ちしております。 担当：高瀬

## 職員紹介

宜しくお願いします



### 赤羽恵美子

3月より異動してまいりました。  
愛光園は「みどりの郷」の名の通り、  
樹々や花に囲まれ環境の良い施設だと  
感じています。より良いサービス提供の  
為、頑張ります。



### 藤崎祥光

和合せいれの里から異動しました。  
ご利用者の皆様に快適な生活を送れる  
ようサポートします。よろしくお願い致します。



### 三ツ矢有里

4月に聖隷三方原病院より異動して  
きました。利用者様の顔とお名前を早く  
覚えて積極的にコミュニケーションをと  
れるよう頑張ります。よろしくお願い致  
します。



### 遠藤志帆

全く経験のない仕事で不安な事もあり  
ますが、入居様が穏やかな生活を送れる  
ようこれから精一杯頑張ります。よろし  
くお願い致します。



### 高田拓実

1日でも早く利用者様に安心、安全に  
生活してもらえる様に先輩方を見習い、  
日々精進してまいります。



### 江田光志

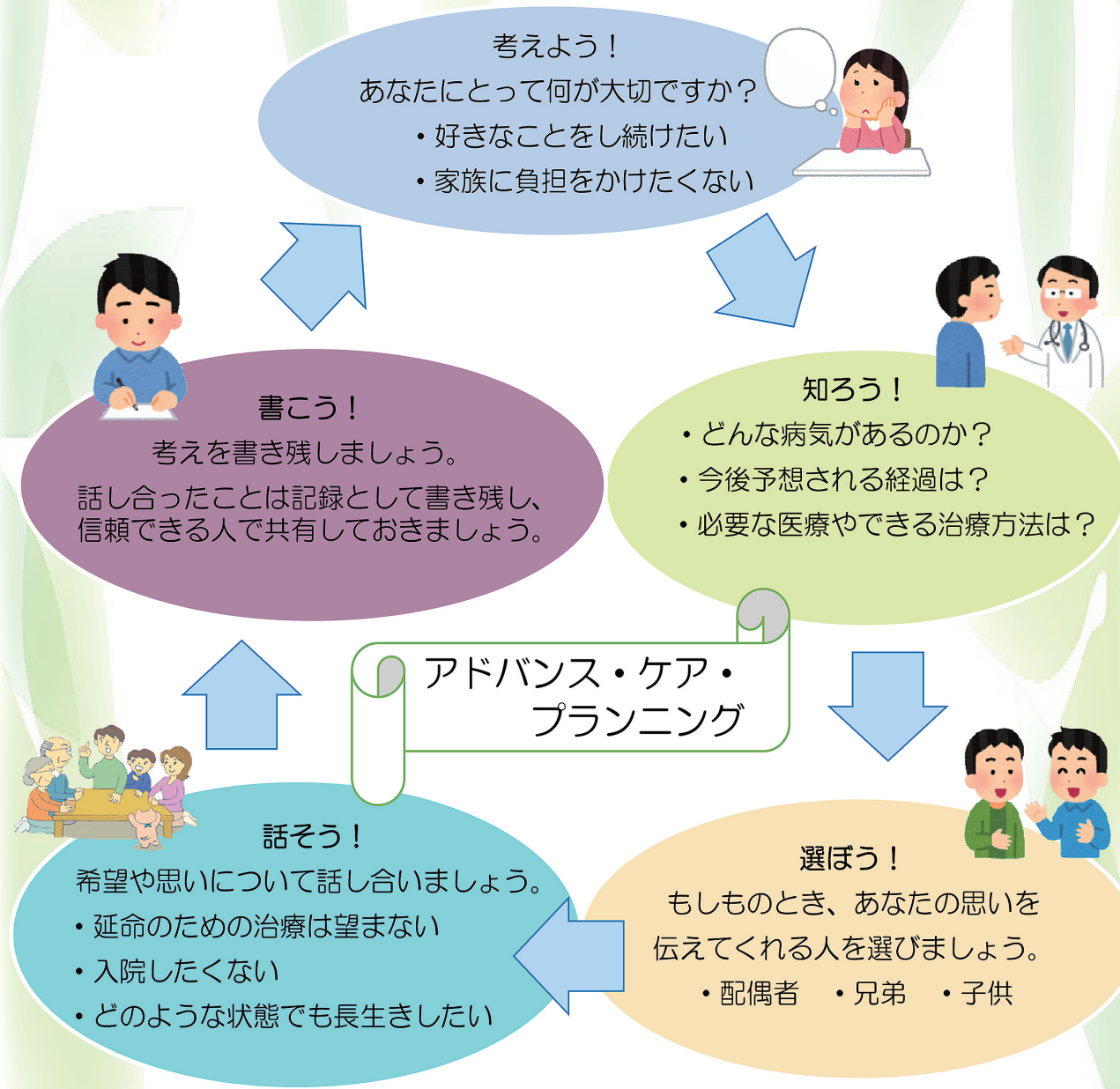
新人職員の江田です。高校まで陸上を  
やって体には自信があります。常に全力  
で安全に介助してまいります。

## 看護室より



### 自分らしい最期を迎えるため

あなたは、「もしものこと」を考えたことがありますか？  
あなたの大切にしていることや望み、どのような医療やケアを望んで  
いるかについて、自分自身で考えたり、あなたの信頼する人たちと  
話し合ったりすることを「アドバンス・ケア・プランニング-これからの  
治療やケアに関する話し合い-」といいます。



### 編集後記

今年は統計上2番目に早い梅雨入りとなったようです。  
花が咲くのが早かったですが、雨の季節までこんなに早いとは...  
雨への備え、蒸し暑さへの対策など色々と心構えが必要です。  
体調には十分気を付けて過ごしたいですね。(K)





# ショートステイ

## お花を見にいきました

短期間のお泊りができるサービスです。  
介護者の体調不良、旅行などの時にもお気軽にご利用ください。



ショートステイ玄関前の花壇の花が、今年もきれいに咲きました。  
「今年も見れてうれしいよ♪」おしゃべりしながら、花を愛でました。



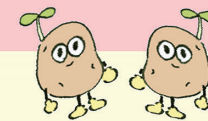
# 特養(入居)

入居では、季節を感じて頂くため、季節ごとにさまざまな催し物を行っております。

## 畑作業を始めました



今年は中庭にかぼちゃ、きゅうり、じゃがいもなどの苗を植え、育てています。秋の収穫時期が来たら、皆さんで調理をして食べようと計画しています。今から楽しみです！



大きくなるといいな♪



## お花見

春になると色とりどりのお花などを見ることが出来ます。



## 端午の節句

皆さんでこいのぼりを作ったり、柏餅を作ってお祝いをしました。



こいのぼりを作りました！



# ほのぼのデイサービス

当デイサービスは少人数で落ち着いた環境で楽しめるデイサービスです。見学希望の方、ご連絡をお待ちしています。 担当：山下



新聞紙で兜を作りました。  
「昔、こどもらに作ってやったこともあった気がするねえ。」懐かしい思い出話に花を咲かせながら一折り一折り丁寧に折られていました。



柏餅も作りました。  
みなさん「昔はうちで作ったよ」と。おっしゃる通りさすがの慣れた手つきでとてもおいしくできました。



# ほのぼのケアガーデングループホーム

「お寿司屋さんへ行きたいですねえ。」  
「前に行ったお蕎麦屋さんもいいですねえ。」  
外食が難しい今、皆さんの希望を叶えましょう！



「きまぐれ寿司」  
開店です！



「そば ほのぼの亭」  
開店です！



新鮮でね、  
美味しいですよ

こぢんまりとした生活空間、家庭のように暮らす「もうひとつの家」です。いつでも遊びに来て下さい。 担当：村松