

2018年度 ご利用者満足度調査 ご家族アンケート集計結果(はなえみ森町)

平素は格別のご高配を賜り、厚く御礼申し上げます。ご家族様におかれましては、「2018年度 ご利用者満足度調査 ご家族様アンケート」へのご協力いただきまして誠にありがとうございました。この度、アンケートの結果を集計いたしましたので、ここにご報告申し上げます。

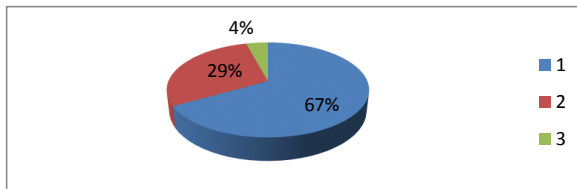
ご回答率についてのご報告

総発送数	25
回収数	25
回収率	100%

1. 環境・体制整備について

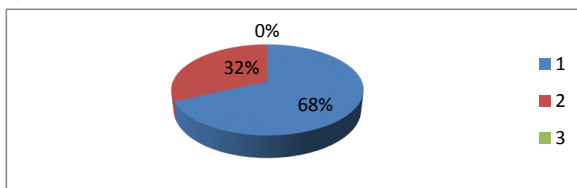
①子どもの活動等のスペースが十分に確保されているか

	回答数
1はい	16
2どちらともいえない	7
3いいえ	1
合計	24



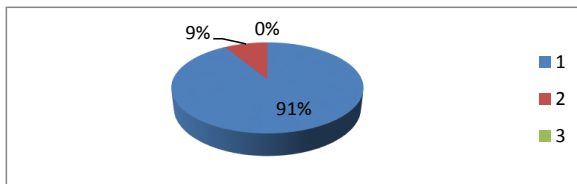
②職員の配置数や専門性は適切であるか

	回答数
1はい	15
2どちらともいえない	7
3いいえ	0
合計	22



③事業所の設備等は、スロープやてすりの設置などバリアフリー化の配慮が適切になされているか

	回答数
1はい	21
2どちらともいえない	2
3いいえ	0
合計	23



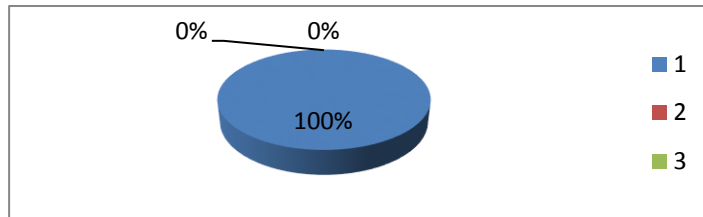
【環境・体制整備に関するご意見】

- ・動きのある子が多いのできびしい
- ・工夫して使っている
- ・屋外も利用してくれている

2.適切な支援の提供

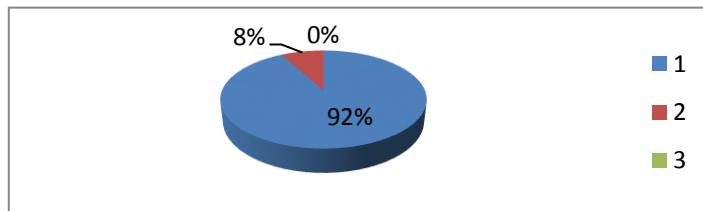
①子どもと保護者のニーズや課題が客観的に分析された上で、放課後等デイサービス計画が作成されているか

	回答数
1はい	25
2どちらともいえない	0
3いいえ	0
合計	25



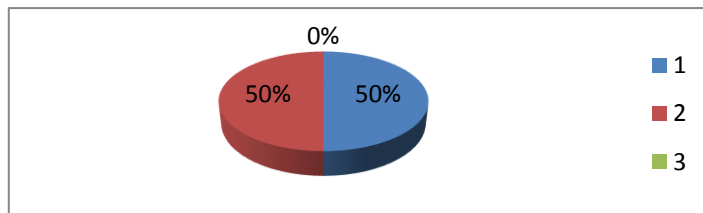
②活動プログラムが固定化されないよう工夫されているか

	回答数
1はい	23
2どちらともいえない	2
3いいえ	0
合計	25



③放課後児童クラブや児童館との交流や、障害のない子どもと活動する機会があるか

	回答数
1はい	11
2どちらともいえない	11
3いいえ	0
合計	22



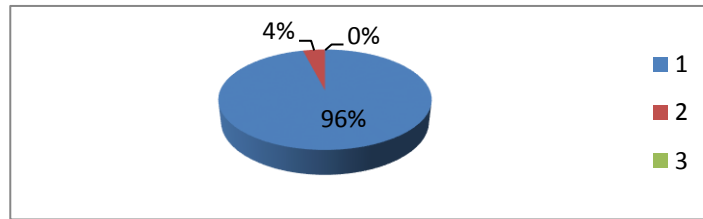
【支援に関するご意見】

- ・年を通して四季を感じさせてくれる
- ・週ごとの違うプログラムはいいと思う
- ・児童館へ行く回数は少ないと思う
- ・障害のない子が関わっているのか分からない

3.保護者への説明等について

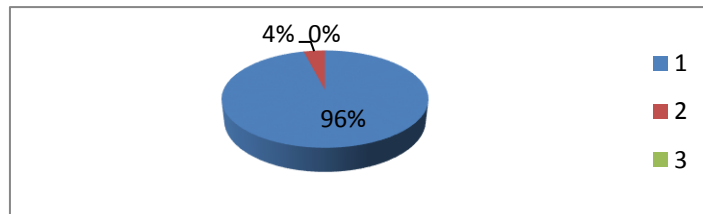
①支援の内容、利用者負担等について丁寧な説明がなされたか

	回答数
1はい	24
2どちらともいえない	1
3いいえ	0
合計	25



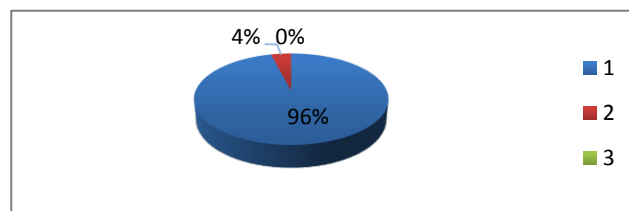
②日頃から子どもの状況を保護者と伝え合い、子どもの発達状況や課題について共通理解ができているか

	回答数
1はい	24
2どちらともいえない	1
3いいえ	0
合計	25



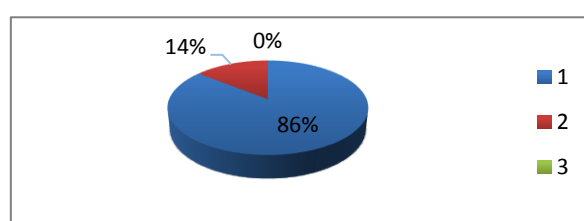
③保護者に対して面談や、育児に関する助言等の支援が行われているか

	回答数
1はい	24
2どちらともいえない	1
3いいえ	0
合計	25



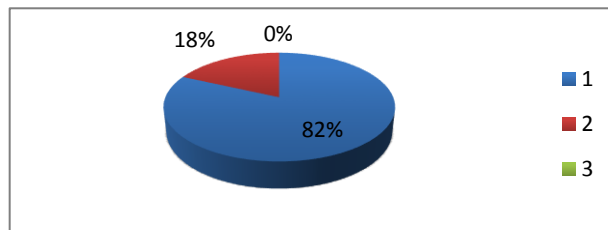
④父母の会の活動の支援や、保護者会等の開催等により保護者同士の連携が支援されているか

	回答数
1はい	18
2どちらともいえない	3
3いいえ	0
合計	21



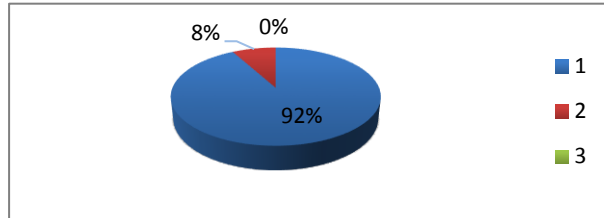
⑤子ども保護者からの苦情について、対応を整備するとともに、子どもや保護者に周知・説明し、苦情があった場合に迅速かつ適切に対応しているか

	回答数
1はい	18
2どちらともいえない	4
3いいえ	0
合計	22



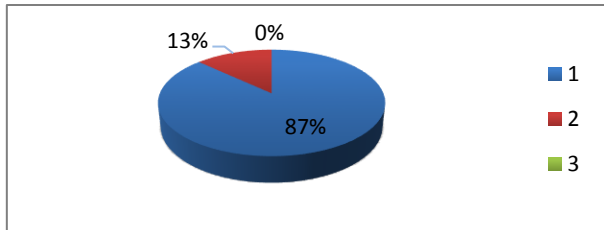
⑥子どもや保護者との意思の疎通や情報伝達のための配慮がなされているか

	回答数
1はい	23
2どちらともいえない	2
3いいえ	0
合計	25



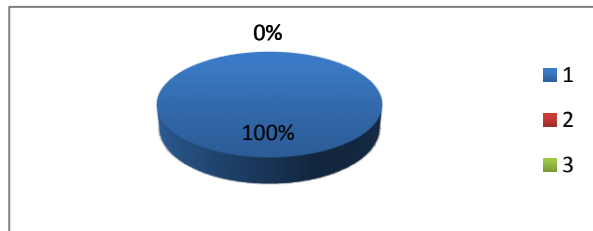
⑦定期的に開放やホームページ等で、活動概要や行事予定、連絡体制等の情報や業務に関する自己評価の結果を子どもや保護者に対して発信しているか

	回答数
1はい	20
2どちらともいえない	3
3いいえ	0
合計	23



⑧個人情報に十分注意しているか

	回答数
1はい	25
2どちらともいえない	0
3いいえ	0
合計	25



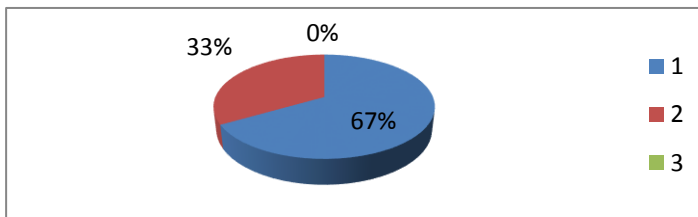
【保護者への説明等に関するご意見】

- ・連絡ノートはありがたく、様子や発見があります
- ・年に1～2階の家庭訪問では日頃の様子がよく分かり、今後の事についても話ができる
- ・家族会はできるだけ参加させていただいている
- ・曜日により参加できない時があり残念です
- ・支援校、支援級と対象を分けての開催もしてほしい
- ・苦情の話は聞いてがありません

4.非常時の対応について

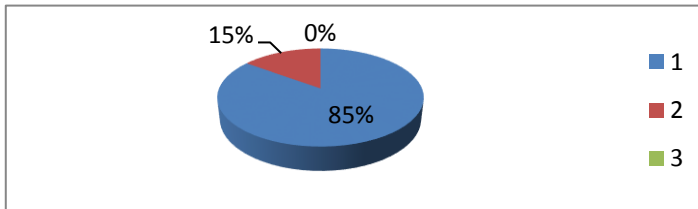
①緊急対応マニュアル、防犯マニュアル、感染症対応マニュアルを策定し、保護者に周知・説明されているか

	回答数
1はい	14
2どちらともいえない	7
3いいえ	0
合計	21



②非常災害の発生に備え、定期的に避難、救出、その他必要な訓練が行われているか

	回答数
1はい	17
2どちらともいえない	3
3いいえ	0
合計	20

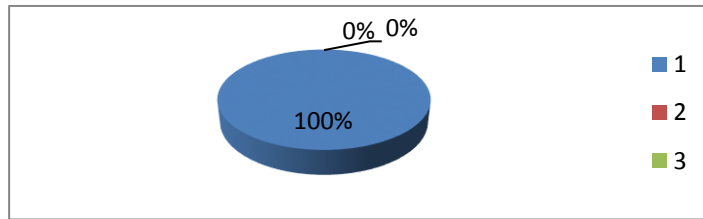


【非常時に関するご意見】
記載がありませんでした

5.満足度について

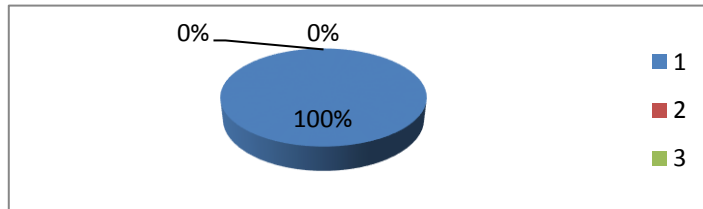
①子どもは通所を楽しみにしているか

	回答数
1はい	25
2どちらともいえない	0
3いいえ	0
合計	25



②事業所の支援に満足しているか

	回答数
1はい	25
2どちらともいえない	0
3いいえ	0
合計	25



【満足度に関するご意見】

・支援校高等の自立通学に伴い、森町も支援校まで迎えに来てくれることを検討してほしいです

【回答】

概ね、満足していただいているとの評価をいただいた。今後、更なる需要が出てくると思われるが、それに対応できるよう方向性も含めた検討とはなえみとしての成長もしていかなければと感じた。
また、児童にとって学校でもく、家でもない「居場所」として、はなえみが「安心できる場所」となれるよう個別の支援を常にご家族と一緒に考えていきたい。