

# 2023年度 ご利用者満足度調査 ご家族アンケート集計結果

聖隷放課後クラブはなえみ森町

平素は格別のご高配を賜り、厚く御礼申し上げます。

ご家族様におかれましては、

「2023年度 ご利用者満足度調査 ご家族様アンケート」への

ご協力いただきまして誠にありがとうございました。

この度、アンケートの結果を集計いたしましたので、ここにご報告申し上げます。

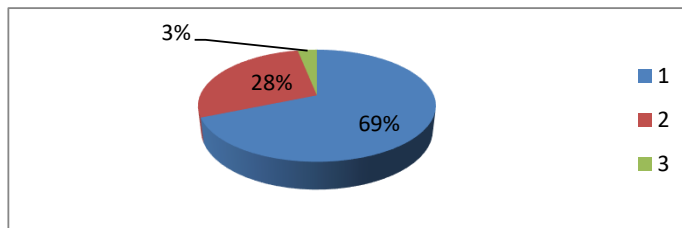
## ご回答率についてのご報告

|      |     |
|------|-----|
| 総発送数 | 36  |
| 回収数  | 32  |
| 回収率  | 89% |

## 1. 環境・体制整備について

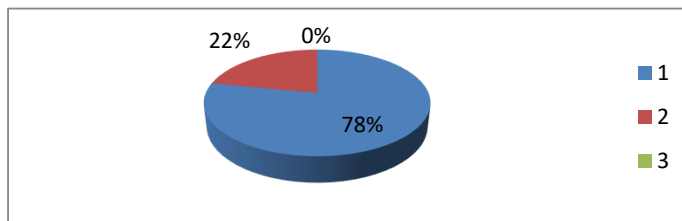
### ①子どもの活動等のスペースが十分に確保されているか

|            | 回答数 |
|------------|-----|
| 1はい        | 22  |
| 2どちらともいえない | 9   |
| 3いいえ       | 1   |
| 合計         | 32  |



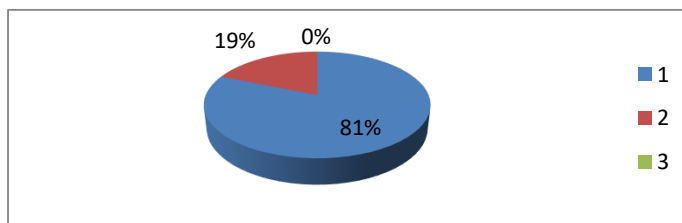
### ②職員の配置数や専門性は適切であるか

|            | 回答数 |
|------------|-----|
| 1はい        | 25  |
| 2どちらともいえない | 7   |
| 3いいえ       | 0   |
| 合計         | 32  |



### ③事業所の設備等は、スロープやてすりの設置などバリアフリー化の配慮が適切になされているか

|            | 回答数 |
|------------|-----|
| 1はい        | 26  |
| 2どちらともいえない | 6   |
| 3いいえ       | 0   |
| 合計         | 32  |



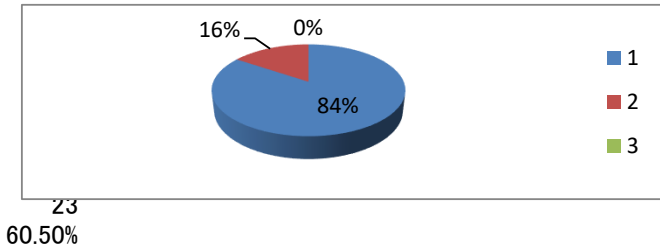
## 【環境・体制整備に関するご意見】

①～③最近の施設の様子を見ていないのでわからない

## 2023年度 ご利用者満足度調査 ご家族アンケート集計結果

④子どもと保護者のニーズや課題が客観的に分析された上で、放課後等デイサービス計画が作成されているか

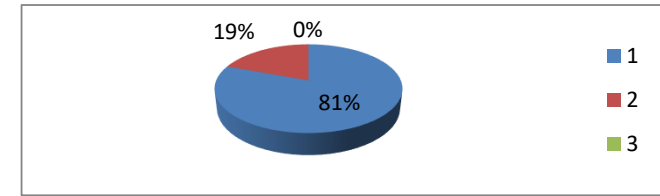
| 「2023年度 ご利用者満回答数 |    |
|------------------|----|
| 1はい              | 27 |
| 2どちらともいえない       | 5  |
| 3いいえ             | 0  |
| 合計               | 32 |



23  
60.50%

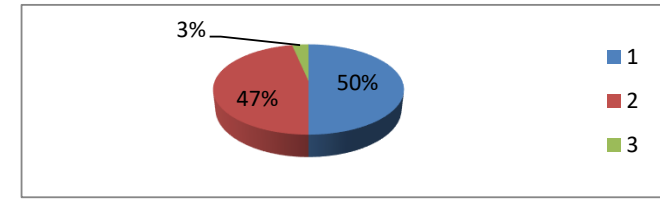
⑤活動プログラムが固定化されないよう工夫されているか

|            | 回答数 |
|------------|-----|
| 1はい        | 25  |
| 2どちらともいえない | 6   |
| 3いいえ       | 0   |
| 合計         | 31  |



⑥放課後児童クラブや児童館との交流や、障害のない子どもと活動する機会があるか

|            | 回答数 |
|------------|-----|
| 1はい        | 15  |
| 2どちらともいえない | 14  |
| 3いいえ       | 1   |
| 合計         | 21  |



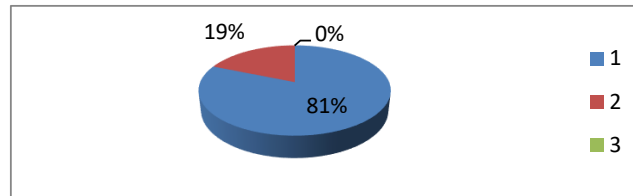
【支援に関するご意見】

特になし

## 2023年度 ご利用者満足度調査 ご家族アンケート集計結果

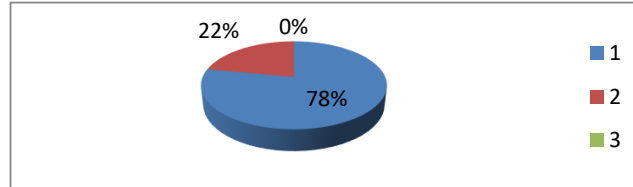
⑦支援の内容、利用者負担等について丁寧な説明がなされたか

|               | 回答数 |
|---------------|-----|
| 「2023年度 ご利用者満 | 26  |
| 2どちらともいえない    | 6   |
| 3いいえ          | 0   |
| 合計            | 32  |



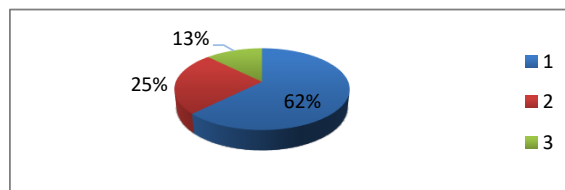
⑧日頃から子どもの状況を保護者と伝え合い、  
子どもの発達の状況や課題について共通理解ができているか

|            | 回答数 |
|------------|-----|
| 1はい        | 25  |
| 2どちらともいえない | 7   |
| 3いいえ       | 0   |
| 合計         | 32  |



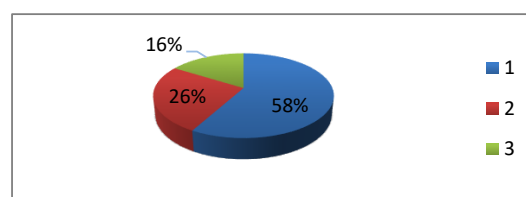
⑨保護者に対して面談や、育児に関する助言等の支援が行われているか

|            | 回答数 |
|------------|-----|
| 1はい        | 20  |
| 2どちらともいえない | 8   |
| 3いいえ       | 4   |
| 合計         | 32  |



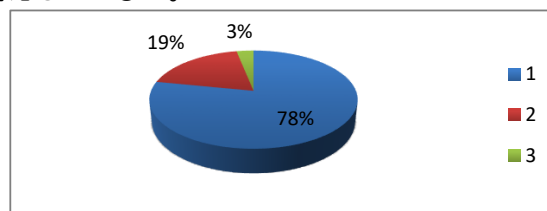
⑩父母の会の活動の支援や、保護者会等の開催等により保護者同士の連携が支援されているか

|            | 回答数 |
|------------|-----|
| 1はい        | 18  |
| 2どちらともいえない | 8   |
| 3いいえ       | 5   |
| 合計         | 31  |



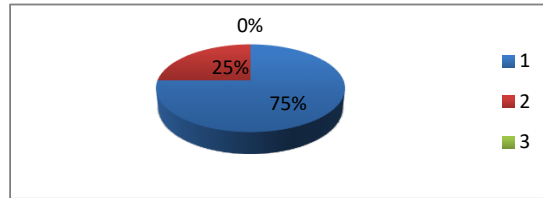
⑪子どもや保護者からの苦情について、対応の体制を整備するとともに、子どもや保護者に周知・説明し、苦情があった場合に迅速かつ適切に対応しているか。

|            | 回答数 |
|------------|-----|
| 1はい        | 25  |
| 2どちらともいえない | 6   |
| 3いいえ       | 1   |
| 合計         | 32  |



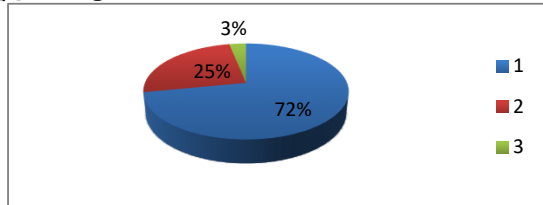
⑫子どもや保護者との意思の疎通や情報伝達のための配慮がなされているか

|            | 回答数 |
|------------|-----|
| 1はい        | 24  |
| 2どちらともいえない | 8   |
| 3いいえ       | 0   |
| 合計         | 32  |



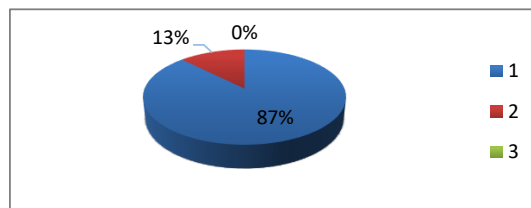
⑬定期的に開放やホームページ等で、活動概要や行事予定、連絡体制等の情報や業務に関する自己評価の結果を子どもや保護者に対して発信しているか

|            | 回答数 |
|------------|-----|
| 1はい        | 23  |
| 2どちらともいえない | 8   |
| 3いいえ       | 1   |
| 合計         | 32  |



⑭個人情報に十分注意しているか

|            | 回答数 |
|------------|-----|
| 1はい        | 28  |
| 2どちらともいえない | 4   |
| 3いいえ       | 0   |
| 合計         | 32  |



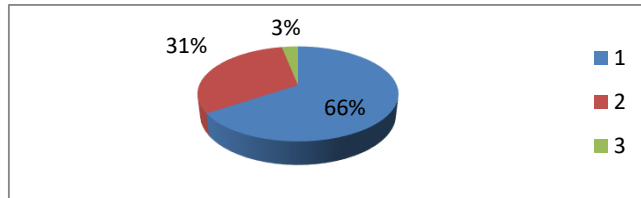
【保護者への説明等に関するご意見】

特になし

## 2023年度 ご利用者満足度調査 ご家族アンケート集計結果

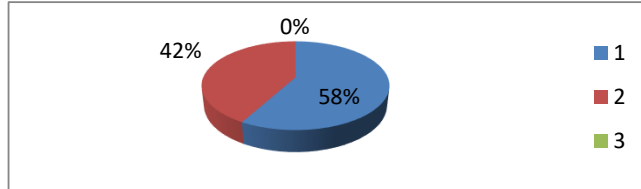
⑮緊急対応マニュアル、防犯マニュアル、感染症対応マニュアルを策定し、保護者に周知・説明されているか

|               | 回答数 |
|---------------|-----|
| 「2023年度 ご利用者満 | 21  |
| 2どちらともいえない    | 10  |
| 3いいえ          | 1   |
| 合計            | 32  |



⑯非常災害の発生に備え、定期的に避難、救出、その他必要な訓練が行われているか

|            | 回答数 |
|------------|-----|
| 1はい        | 18  |
| 2どちらともいえない | 13  |
| 3いいえ       | 0   |
| 合計         | 31  |



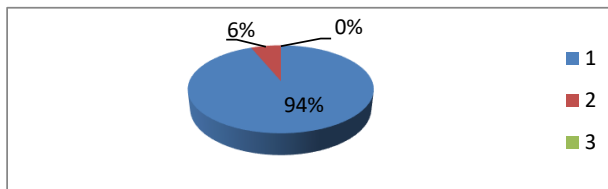
【非常時に関するご意見】

特になし

## 2023年度 ご利用者満足度調査 ご家族アンケート集計結果

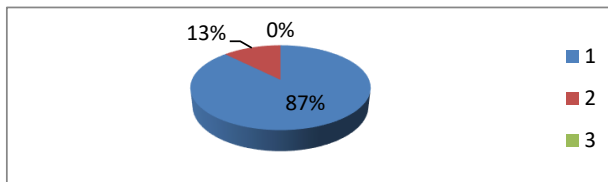
### ⑰子どもは通所を楽しみにしているか

|               | 回答数 |
|---------------|-----|
| 「2023年度 ご利用者満 | 30  |
| 2どちらともいえない    | 2   |
| 3いいえ          | 0   |
| 合計            | 32  |



### ⑱事業所の支援に満足しているか

|            | 回答数 |
|------------|-----|
| 1はい        | 28  |
| 2どちらともいえない | 4   |
| 3いいえ       | 0   |
| 合計         | 32  |



#### 【満足度に関するご意見】

⑰本人もはなえみで色々な活動ができるので楽しそうです。

#### 【回答】

お忙しい中アンケートにご協力いただきありがとうございました。いただいたご意見から順次対応させていただきます。

##### ■環境・体制整備

・職員配置は、重要事項説明書に記載されている通り、利用定員20名に対し4名以上の職員配置を行っています。

##### ■適切な支援

・放課後児童クラブや児童館等での交流はありませんが、和合せいれいの里内での子どもの交流と検討していきます。

##### ■保護者への説明等

・コロナが第5類になり、コロナ禍前の状況に戻ってきました。来年度は、家族会の開催をしていきたいと考えています。

保護者同士が交流できる機会、子ども達の日々のさまざまな様子をお伝えする機会を作っていけるように検討していきます。

##### ■非常時の対応

#### 【その他のご意見】

いつも細やかな対応ありがとうございます。

・最初に利用する時に個人面談みたいなものを1度しただけなので、細かい評価に対してわからないものがあったです。

・施設と親とのやりとり等はとて少ないように感じます。

・はなえみは息子にとって大切で大好きな場所でした。1年という短い期間でしたが週2日通えるようになってくださりありがとうございました。

・気の合う友達が出来てよかったです。

・残り少ないはなえみ生活を楽しめるようにお願いします。

・学年が上がり大きくなりましたが、利用させていただきありがとうございます。お出かけや外遊びなど、楽しい経験ができ色々学ぶことも多くありがたいです。

・「先生、先生」と甘えてばかりいてすみません。もう少し自信を持って色々取り組んでほしいですが、なかなか難しいです。

・日々ありがとうございます。放デイははなえみと他の2か所通っていますが、はなえみはよく外遊び、校外学習？遊び？体験？等たくさん外へ出る機会を作って下さって本当にありがたいと思っています。もう一つの放デイは室内遊びが多いので、はなえみの日は活動的に過ごせることで心も体もたくさん成長してくれたと思います。職員の皆様ありがとうございます。

・子どもは毎週楽しく通っていて、先生方も良い方ばかりなので、今年度で終了することが残念です。

・いつも丁寧な対応ありがとうございます。なかなかはなえみに行かないですが、残りわずかなはなえみを楽しんで行ってもらえたらと思います。いつもお手数をおかけしてすみません。今後もよろしくお願いします。

#### 【まとめ】

定員が15名、10名と減っていき、保護者様には不安に思われたことも多かった年だったと思います。職員との関わりもここ数年減っていると感じている保護者様のご意見もあるので、次年度は希望性ではありますが、面談を実施していきたいと考えております。どんなささいな事でもいいですので、お話できればと思います。

児童・ご家族の声をきき、よりよいはなえみ森町になっていけるよう今後も努力していきたいと思ひます。