

## 2019年度 職員サービス自己評価(はなえみ和合)

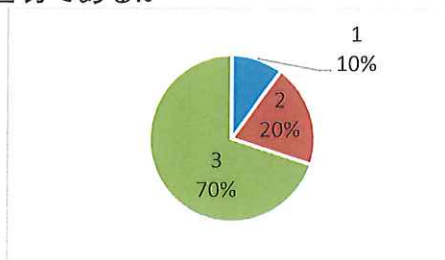
### 回答率

総数	10
回収数	10
回収率	100%

### <環境・体制整備>

#### ①利用定員が指導訓練室等スペースとの関係で適切であるか

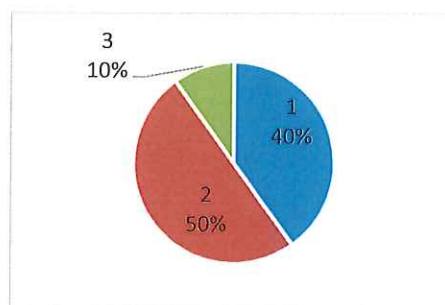
	回答数
1 はい	1
2 どちらともいえない	2
3 いいえ	7
合計	10



- ・集中できない場合、宿題を他スペースへ移動して行っている。
- ・利用人数が多い場合、集団活動を広い部屋に移動して行う。(2票)

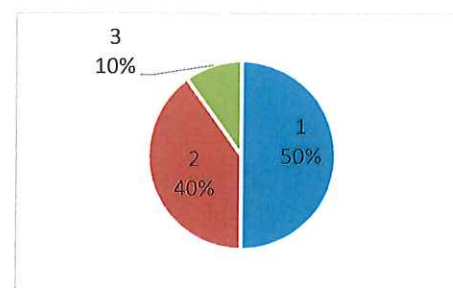
#### ②職員の配置数は適切であるか

	回答数
1 はい	4
2 どちらともいえない	5
3 いいえ	1
合計	10



#### ③事業所の設備等について、バリアフリー化の配慮が適切になされているか

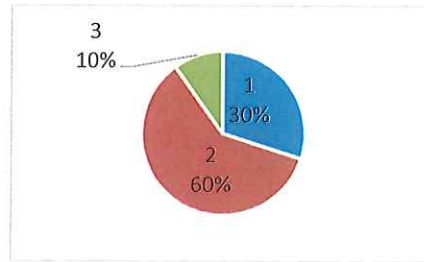
	回答数
1 はい	5
2 どちらともいえない	4
3 いいえ	1
合計	10



## <業務改善>

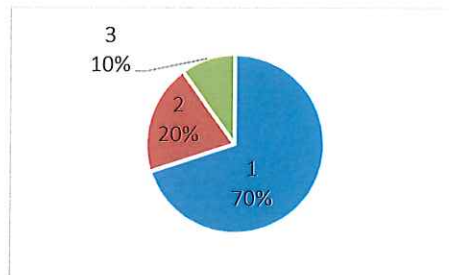
④業務改善を進めるためのPDCAサイクル(目標設定と振り返り)に、広く職員が参画しているか

	回答数
1 はい	3
2 どちらともいえない	6
3 いいえ	1
合計	10



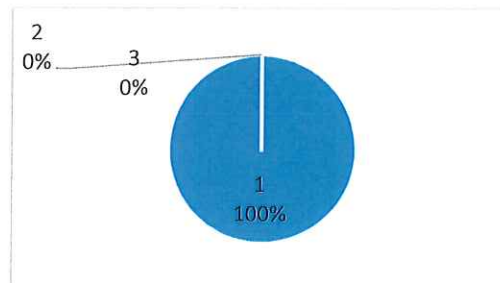
⑤保護者等向け評価表を活用する等によりアンケート調査を実施して保護者等の意向等を把握し、業務改善につなげているか

	回答数
1 はい	7
2 どちらともいえない	2
3 いいえ	1
合計	10



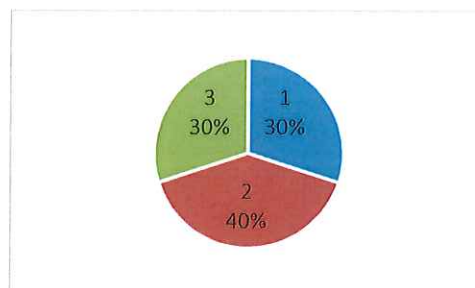
⑥この自己評価の結果を事業所の会報やホームページ等で公開しているか

	回答数
1 はい	10
2 どちらともいえない	0
3 いいえ	0
合計	10



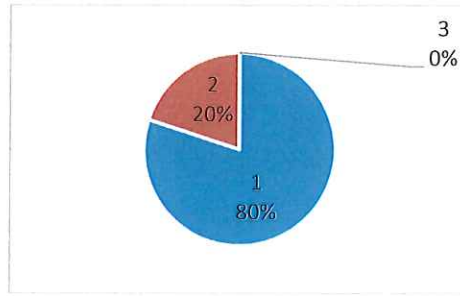
⑦第三者による外部評価を行い、評価結果を業務改善につなげているか

	回答数
1 はい	3
2 どちらともいえない	4
3 いいえ	3
合計	10



⑧職員の資質の向上を行うために、研修の機会を確保しているか

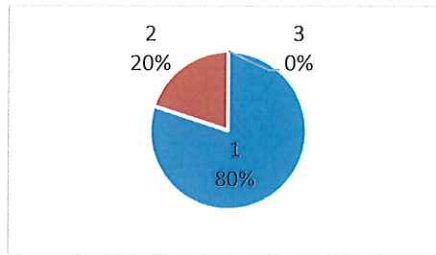
	回答数
1 はい	8
2 どちらともいえない	2
3 いいえ	0
合計	10



### <適切な支援の提供>

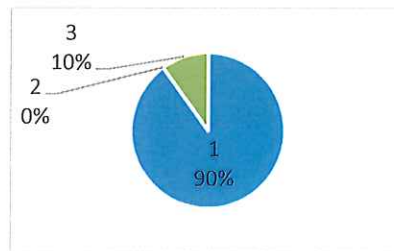
⑨アセスメントを適切に行い、子供と保護者のニーズや課題を客観的に分析した上で、放課後等デイサービス計画を作成しているか

	回答数
1 はい	8
2 どちらともいえない	2
3 いいえ	0
合計	10



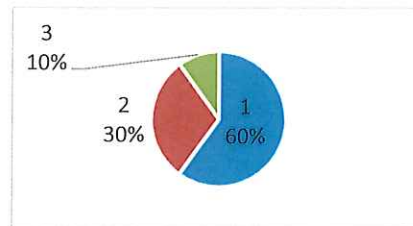
⑩子供の適応行動の状況を図るために、標準化されたアセスメントツールを使用しているか

	回答数
1 はい	9
2 どちらともいえない	0
3 いいえ	1
合計	10



⑪活動プログラムの立案をチームで行っているか

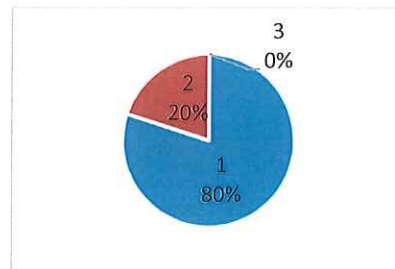
	回答数
1 はい	6
2 どちらともいえない	3
3 いいえ	1
合計	10



・活動プログラムは早めに立てておく。(年間行事、月案、週案)

⑫活動プログラムが固定化しないよう工夫しているか

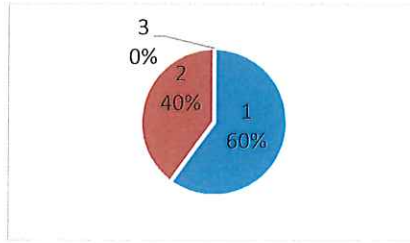
	回答数
1 はい	8
2 どちらともいえない	2
3 いいえ	0
合計	10



・制作、レクリエーション、運動、音楽等、偏らないよう計画を早めにたてている。

⑬平日、休日、長期休暇に応じて、課題をきめ細やかに設定して支援しているか

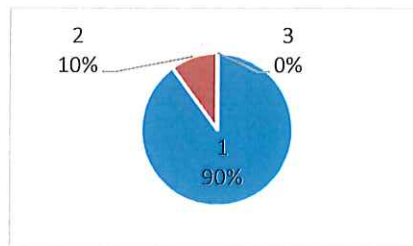
	回答数
1 はい	6
2 どちらともいえない	4
3 いいえ	0
合計	10



・細やかな設定をすることで、全員が少しでも参加できるよう工夫が必要。

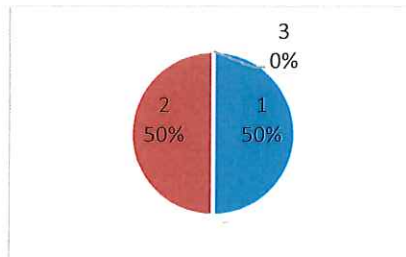
⑭子供の状況に応じて、個別活動と集団活動を適宜組み合わせて放課後等デイサービス計画を作成しているか

	回答数
1 はい	9
2 どちらともいえない	1
3 いいえ	0
合計	10



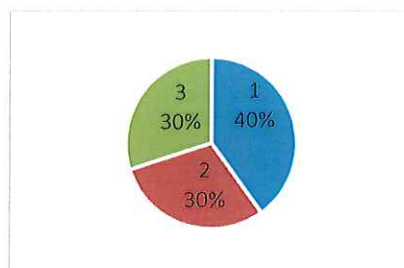
⑮支援開始前には職員間で必ず打合わせをし、その日に行われる支援の内容や役割分担について確認しているか

	回答数
1 はい	5
2 どちらともいえない	5
3 いいえ	0
合計	10



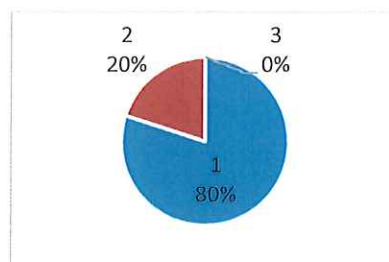
⑯支援終了後には、職員間で必ず打ち合わせをし、その日行われた支援の振り返りを行い、気付いた点等を共有しているか

	回答数
1 はい	4
2 どちらともいえない	3
3 いいえ	3
合計	10



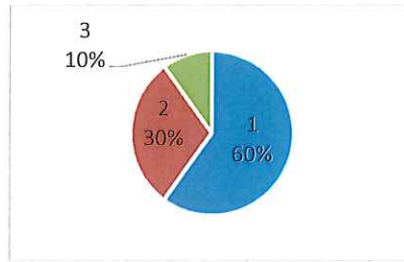
⑰日々の支援に関して正しく記録をとることを徹底し、支援の検証・改善につなげているか

	回答数
1 はい	8
2 どちらともいえない	2
3 いいえ	0
合計	10



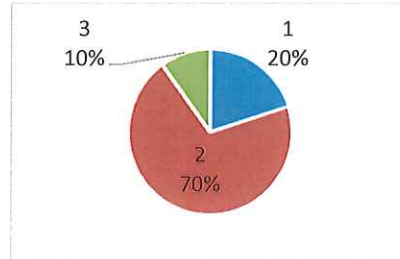
⑩定期的にモニタリングを行い、放課後等デイサービス計画の見直しの必要性を判断しているか

	回答数
1 はい	6
2 どちらともいえない	3
3 いいえ	1
合計	10



⑪ガイドラインの総則の基本活動を複数組み合わせる支援を行っているか

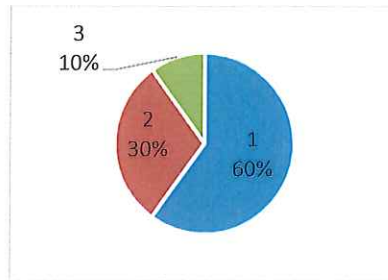
	回答数
1 はい	2
2 どちらともいえない	7
3 いいえ	1
合計	10



## <関係機関や保護者との連携>

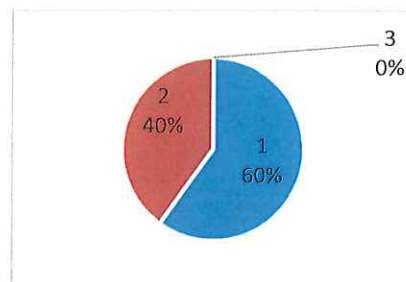
⑳障害児相談支援事業所のサービス担当者会議にその子どもの状況に精通した最もふさわしい者が参画しているか

	回答数
1 はい	6
2 どちらともいえない	3
3 いいえ	1
合計	10



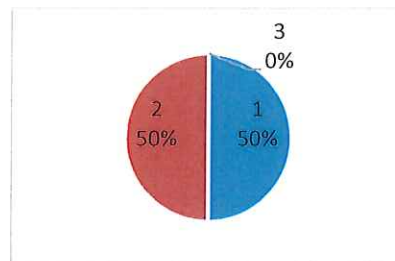
㉑学校との情報共有(年間計画・行事予定等の交換、子どもの下校時刻の確認等)、連絡調整(送迎時の対応、トラブル発生時の連絡)を適切に行っているか

	回答数
1 はい	6
2 どちらともいえない	4
3 いいえ	0
合計	10



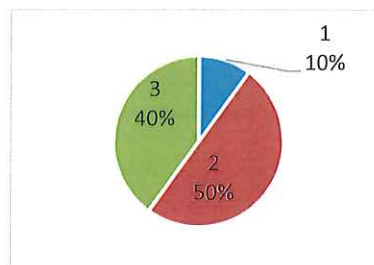
㉒医療的ケアが必要な子どもを受け入れる場合は、子どもの主治医等と連絡体制を整えているか

	回答数
1 はい	5
2 どちらともいえない	5
3 いいえ	0
合計	10



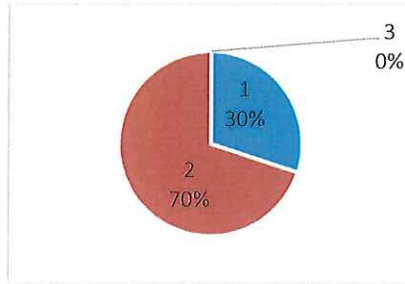
㉓就学前に利用していた保育所や幼稚園、認定こども園、児童発達支援事業所等との間で情報共有と相互理解に努めているか

	回答数
1 はい	1
2 どちらともいえない	5
3 いいえ	4
合計	10



②④学校を卒業し、放課後等デイサービス事業所から障害福祉サービス事業所等へ移行する場合、それまでの支援内容等の情報を提供する等しているか

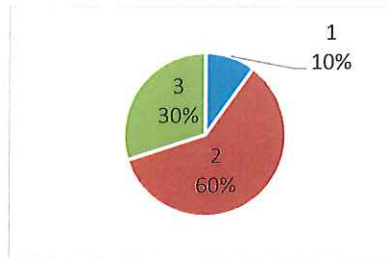
	回答数
1 はい	3
2 どちらともいえない	7
3 いいえ	0
合計	10



・担当する事業所職員と直接会って情報を提供している。

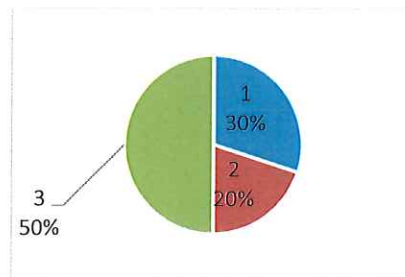
②⑤児童発達支援センターや発達障害者支援センター等の専門機関と連携し、助言や研修を受けているか

	回答数
1 はい	1
2 どちらともいえない	6
3 いいえ	3
合計	10



②⑥放課後児童クラブや児童館との交流や、障害のない子どもと活動する機会はあるか

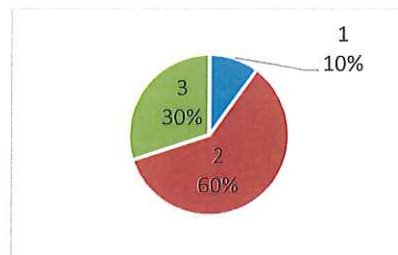
	回答数
1 はい	3
2 どちらともいえない	2
3 いいえ	5
合計	10



・小学生との交流は無いが、こども園(保育園)との交流はある。

②⑦(地域自立支援)協議会等へ積極的に参加しているか

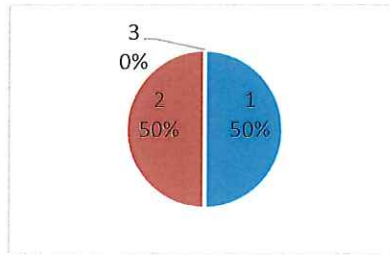
	回答数
1 はい	1
2 どちらともいえない	6
3 いいえ	3
合計	10





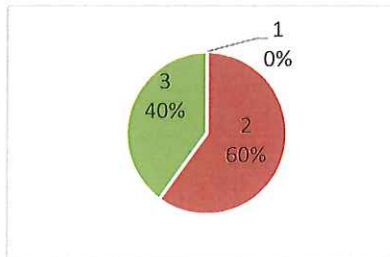
⑳日頃から子どもの状況を保護者と伝え合い、子どもの発達の状況や課題について共通理解を持っているか

	回答数
1 はい	5
2 どちらともいえない	5
3 いいえ	0
合計	10



㉑保護者の対応力の向上を図る観点から、保護者に対してペアレント・トレーニング等の支援を行っているか

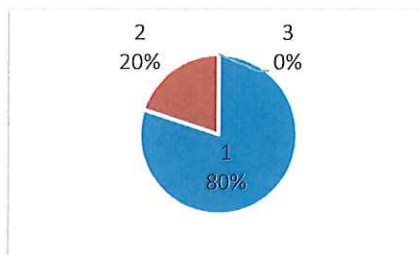
	回答数
1 はい	0
2 どちらともいえない	6
3 いいえ	4
合計	10



## <保護者への説明責任等>

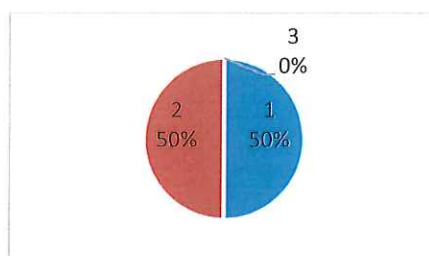
⑩運営規定、支援の内容、利用者負担等について丁寧な説明を行っているか

	回答数
1 はい	8
2 どちらともいえない	2
3 いいえ	0
合計	10



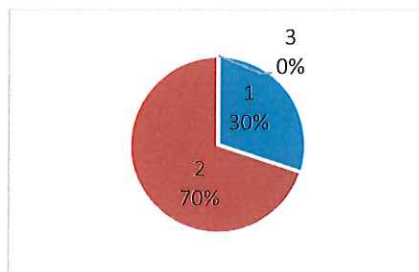
⑪保護者からの子育ての悩み等に対する相談に適切に応じ、必要な助言と支援を行っているか

	回答数
1 はい	5
2 どちらともいえない	5
3 いいえ	0
合計	10



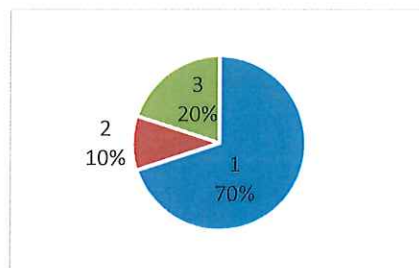
⑫父母の会の活動を支援したり、保護者会等を開催する等により、保護者同士の連携を支援しているか

	回答数
1 はい	3
2 どちらともいえない	7
3 いいえ	0
合計	10



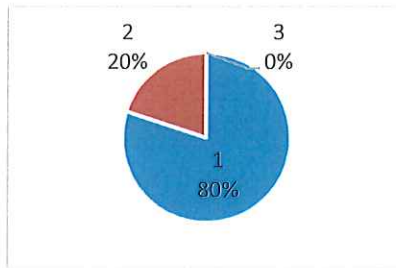
⑬子どもや保護者からの苦情について、対応の体制を整備するとともに、子どもや保護者に周知し、苦情があった場合に迅速かつ適切に対応しているか

	回答数
1 はい	7
2 どちらともいえない	1
3 いいえ	2
合計	10



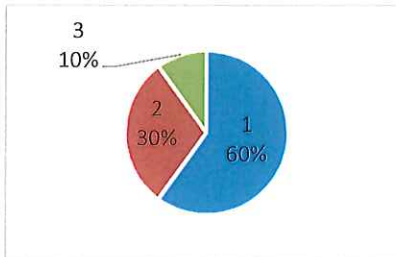
③④定期的に会報等を発行し、活動概要や行事予定、連絡体制等の情報を子どもや保護者に対して発信しているか

	回答数
1 はい	8
2 どちらともいえない	2
3 いいえ	0
合計	10



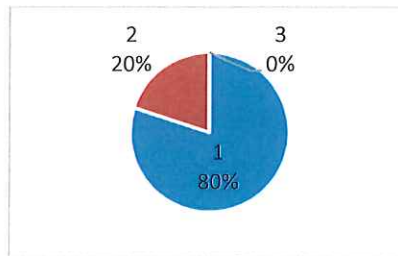
③⑤個人情報に十分注意しているか

	回答数
1 はい	6
2 どちらともいえない	3
3 いいえ	1
合計	10



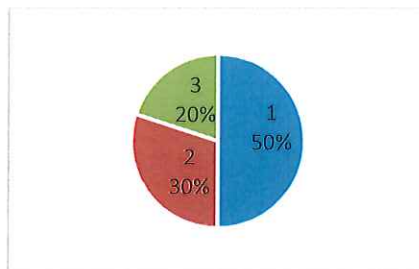
③⑥障害のある子どもや保護者との意思の疎通や情報伝達のための配慮をしているか

	回答数
1 はい	8
2 どちらともいえない	2
3 いいえ	0
合計	10



③⑦事業所の行事に地域住民を招待する等地域に開かれた事業運営を図っているか

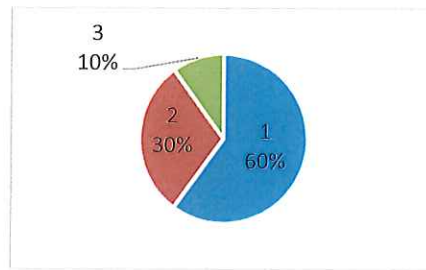
	回答数
1 はい	5
2 どちらともいえない	3
3 いいえ	2
合計	10



## <非常時等の対応>

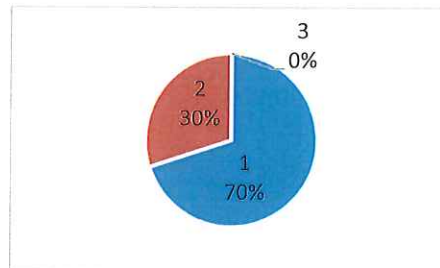
③⑧緊急時対応マニュアル、防犯マニュアル、感染症対応マニュアルを策定し、職員や保護者に周知しているか

	回答数
1 はい	6
2 どちらともいえない	3
3 いいえ	1
合計	10



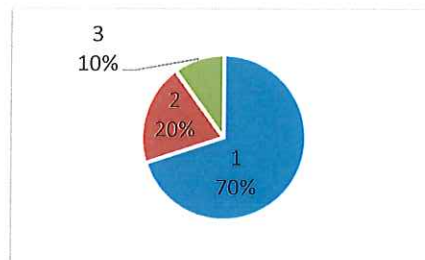
③⑨非常災害の発生に備え、定期的に避難、救出その他必要な訓練を行っているか

	回答数
1 はい	7
2 どちらともいえない	3
3 いいえ	0
合計	10



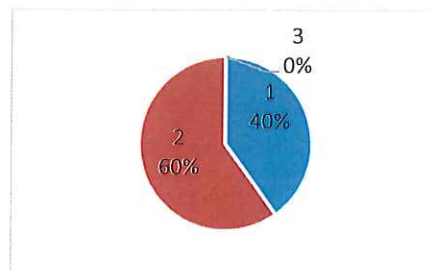
④⑩虐待を防止するため、職員の研修機会を確保する等、適切な対応をしているか

	回答数
1 はい	7
2 どちらともいえない	2
3 いいえ	1
合計	10



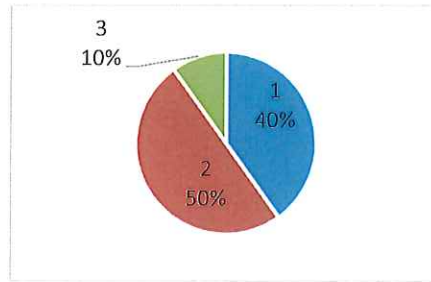
④⑪どのような場合にやむを得ず身体拘束を行うかについて、組織的に決定し、子どもや保護者に事前に十分に説明し了解を得た上で、放課後等デイサービス計画に記載しているか

	回答数
1 はい	4
2 どちらともいえない	6
3 いいえ	0
合計	10



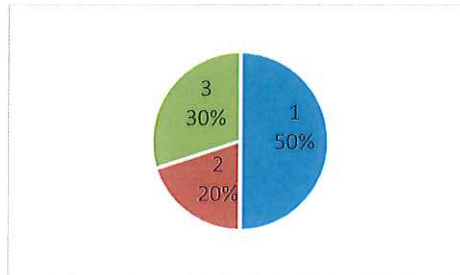
④食物アレルギーのある子どもについて、医師の指示書に基づく対応がされているか

	回答数
1 はい	4
2 どちらともいえない	5
3 いいえ	1
合計	10



④ヒヤリハット事例集を作成して事業所内で共有しているか

	回答数
1 はい	5
2 どちらともいえない	2
3 いいえ	3
合計	10



**【アンケート結果全体からの今後の課題】**

- ・環境面では訓練室スペースの広さに課題とを感じる職員が多い事から、より広いスペースでの活動が提供できるか模索し改善できるよう努めて参ります。
- ・支援終了後の職員での打ち合わせでは翌朝に実施している事が多いです。
- ・家人や相談員からの情報のみでなく就学前に利用していた保育園や児童発達支援事業所との情報共有を積極的に努めて参ります。
- ・保護者に対するペアレントトレーニング等の支援では今年度は性教育に関する保護者向けの勉強会を開催させて頂きました。