

2020年度 ご利用者満足度調査 ご家族アンケート集計結果(はなえみ和合)

平素は格別のご高配を賜り、厚く御礼申し上げます。

ご家族様におかれましては、

「2020年度 ご利用者満足度調査 ご家族様アンケート」への

ご協力いただきまして誠にありがとうございました。

この度、アンケートの結果を集計いたしましたので、ここにご報告申し上げます。

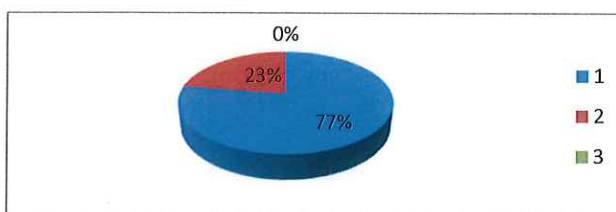
ご回答率についてのご報告

総発送数	43
回収数	22
回収率	51%

1. 環境・体制整備について

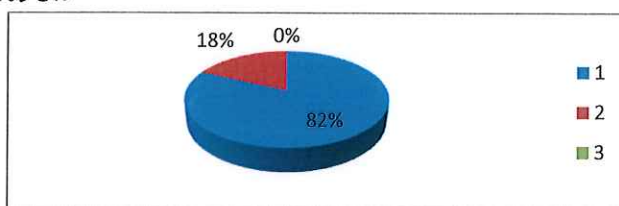
①子どもの活動等のスペースが十分に確保されているか

	回答数
1はい	17
2どちらともいえない	5
3いいえ	0
合計	22



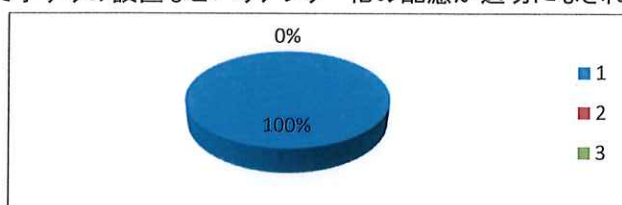
②職員の配置数や専門性は適切であるか

	回答数
1はい	18
2どちらともいえない	4
3いいえ	0
合計	22



③事業所の設備等は、スロープやてすりの設置などバリアフリー化の配慮が適切になされているか

	回答数
1はい	22
2どちらともいえない	0
3いいえ	0
合計	22



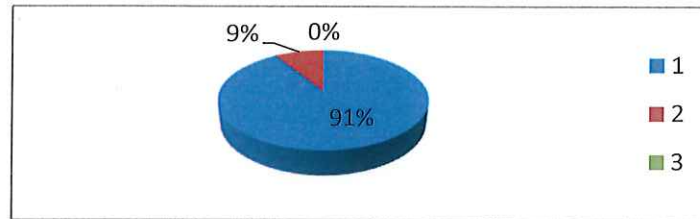
【環境・体制整備に関するご意見】

今のスペース、人数などは把握していない。
 外遊びなども出来て、子どもがとても喜んでいきます。
 外でも活動できるスペースがもう少しほしい。
 職員の異動が事後報告なのがとても残念です。挨拶がしたいです。

2.適切な支援の提供

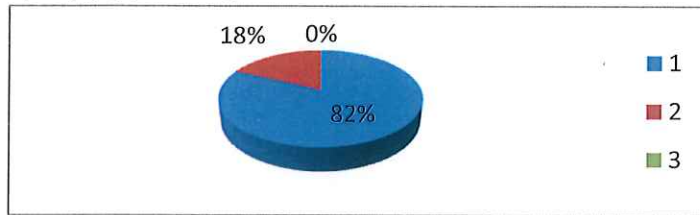
①子どもと保護者のニーズや課題が客観的に分析された上で、放課後等デイサービス計画が作成されているか

	回答数
1はい	20
2どちらともいえない	2
3いいえ	0
合計	22



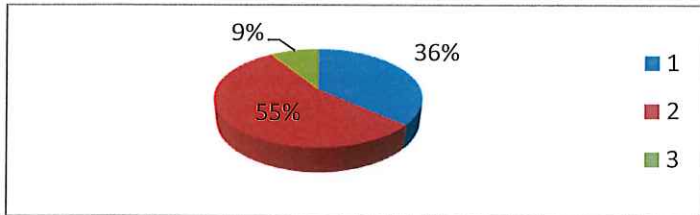
②活動プログラムが固定化されないよう工夫されているか

	回答数
1はい	18
2どちらともいえない	4
3いいえ	0
合計	22



③放課後児童クラブや児童館との交流や、障害のない子どもと活動する機会があるか

	回答数
1はい	8
2どちらともいえない	12
3いいえ	2
合計	22



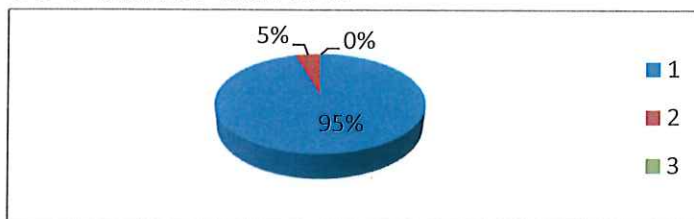
【支援に関するご意見】

季節にあった制作などが出来ていて、子どもも楽しみにしています。
 子どもの様子に臨機応変に対応して頂いています。
 コロナ禍では交流があまりないのはしかたないと思っています。

3.保護者への説明等について

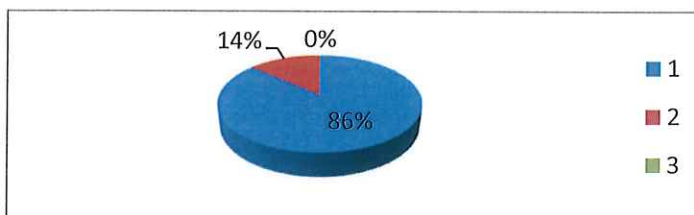
①支援の内容、利用者負担等について丁寧な説明がなされたか

	回答数
1はい	21
2どちらともいえない	1
3いいえ	0
合計	22



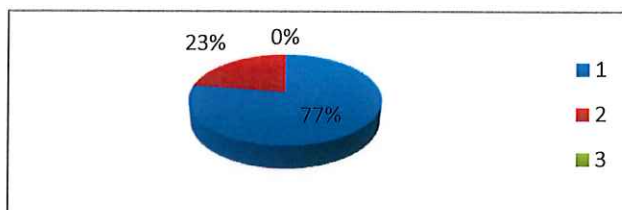
②日頃から子どもの状況を保護者と伝え合い、
子どもの発達の状況や課題について共通理解ができているか

	回答数
1はい	19
2どちらともいえない	3
3いいえ	0
合計	22



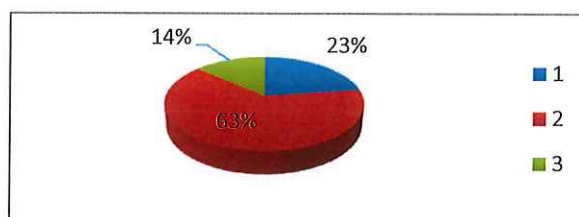
③保護者に対して面談や、育児に関する助言等の支援が行われているか

	回答数
1はい	17
2どちらともいえない	5
3いいえ	0
合計	22



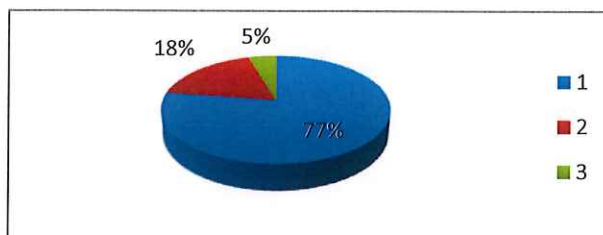
④父母の会の活動の支援や、保護者会等の開催等により保護者同士の連携が支援されているか

	回答数
1はい	5
2どちらともいえない	14
3いいえ	3
合計	22



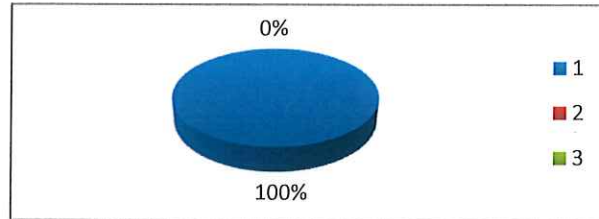
⑤子ども保護者からの苦情について、対応を整備するとともに、子どもや保護者に周知・説明し、苦情があった場合に迅速かつ適切に対応しているか

	回答数
1はい	17
2どちらともいえない	4
3いいえ	1
合計	22



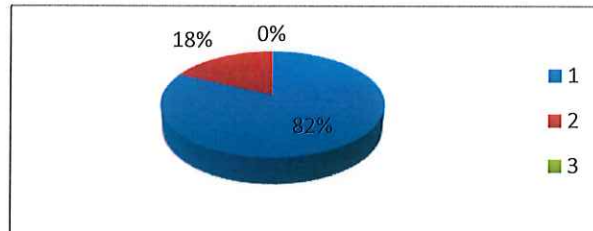
⑥子どもや保護者との意思の疎通や情報伝達のための配慮がなされているか

	回答数
1はい	22
2どちらともいえない	0
3いいえ	0
合計	22



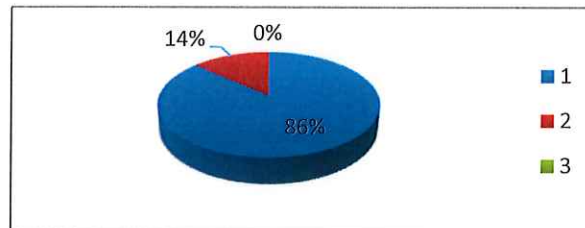
⑦定期的に開放やホームページ等で、活動概要や行事予定、連絡体制等の情報や業務に関する自己評価の結果を子どもや保護者に対して発信しているか

	回答数
1はい	18
2どちらともいえない	4
3いいえ	0
合計	22



⑧個人情報に十分注意しているか

	回答数
1はい	19
2どちらともいえない	3
3いいえ	0
合計	22



【保護者への説明等に関するご意見】

いつも色々アドバイスを受けて助かります。

アドバイスなどをいただき、とても感謝しています。

子どもの状況を伝え合う事は十分できているが、理解しあえているかはわからない。

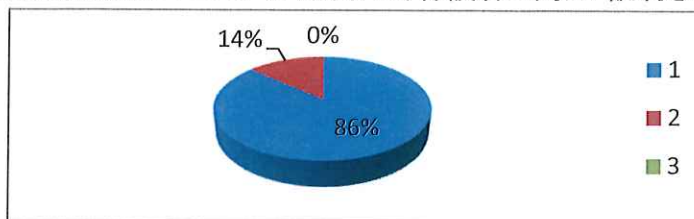
同じ物の忘れ物で帰宅後に取りに戻る事が度々あった。職員の共通理解や対策で何とかならないかと感じたことがあった。

保護者会などはコロナ禍では難しいと思う。

4.非常時の対応について

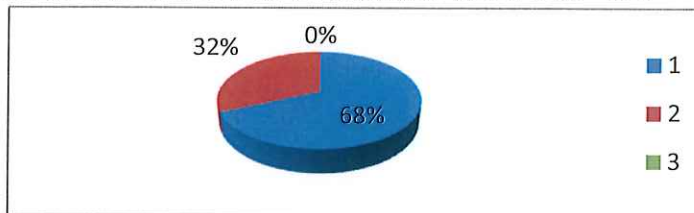
①緊急対応マニュアル、防犯マニュアル、感染症対応マニュアルを策定し、保護者に周知・説明されているか

	回答数
1はい	19
2どちらともいえない	3
3いいえ	0
合計	22



②非常災害の発生に備え、定期的に避難、救出、その他必要な訓練が行われているか

	回答数
1はい	15
2どちらともいえない	7
3いいえ	0
合計	22



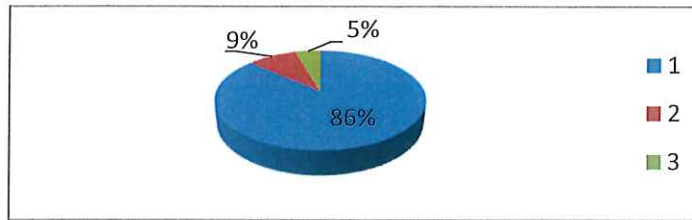
【非常時に関するご意見】

把握していない。

5.満足度について

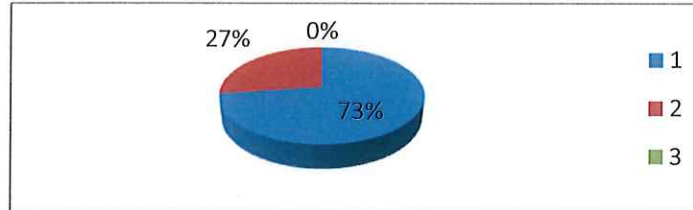
①子どもは通所を楽しみにしているか

	回答数
1はい	19
2どちらともいえない	2
3いいえ	1
合計	22



②事業所の支援に満足しているか

	回答数
1はい	16
2どちらともいえない	6
3いいえ	0
合計	22



【満足度に関するご意見】

子どもがとても楽しみにしています。いつもありがとうございます。

毎回、とても楽しみにしています。

家ではなえみでの活動内容を嬉しそうに話してくれます。

我が子は気分には波がありますが、ここ最近は楽しみにしています。いつもありがとうございます。どんな時もあたたかく受け入れて下さって、本当に感謝しています。

事業所自体の支援は問題なく、子どもの問題だと思っている。

職員の方々の対応がとても丁寧で、安心して気持ちよく利用させていただいています。

家では見ることのできない様子などを写真などで伝えて頂けたら嬉しい。リハビリや遊びなど、家でも取り入れていけると思うので、検討してほしいです。

【回答】

お忙しい中アンケートにご協力いただきありがとうございました。いただいたご意見から順次対応させていただきます。忘れ物への対策と致しましては、職員間で話し合いをし、ホワイトボードへ持ち物を記入し、帰園時にチェックする等、対策をしました。

皆様からいただいたご意見をもとにより良い支援が提供できるよう努めてまいります。