

No.3

2013年  
8月号

# コスモス便り



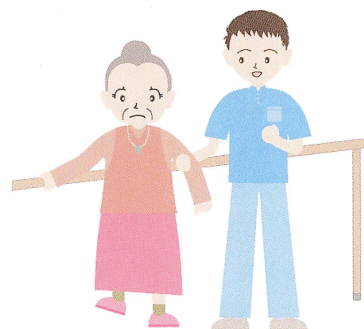
## 病院理念

『私たちは、患者と同じ視線を持ち、  
地域に信頼される病院を目指して歩み続けます』

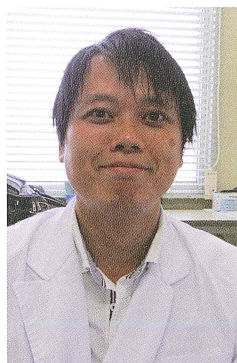
## リハビリテーション情報

現在、理学療法士 (PT : Physical Therapist) 2名、作業療法士 (OT : Occupational Therapist) 2名の合計4名で、入院・外来患者さんのリハビリテーションを行っています。聖隷三方原病院、聖隷浜松病院、浜松市リハビリテーション病院より集まった4名であり、それぞれの良い所を持ち寄って、聖隷袋井市民病院リハビリテーション係をつくっていきます。脳血管疾患 (脳出血、脳梗塞など) から運動器疾患 (膝痛や腰痛など) の患者さんを中心に非常に幅広い疾患を対象にしています。また廃用症候群 (病気のため不活動による筋力低下や関節拘縮など) の患者さんも多くいらっしゃいます。

今後、明るく元気なリハビリ係を目指し、袋井市民のために働けるスタッフを増員していく予定です。 **また、こちらの紙面で、リハビリに関する情報を発信していく予定です。**



## 医師紹介



### 宮本 俊明

みやもと としあき

- 診療科 膠原病  
リウマチ外来
- 出身地 千葉県
- 趣味・特技 バスケット

皆様はじめまして。今年6月より2週に1回内科外来をさせていただいております宮本俊明と申します。私は1998年浜松医大病院を卒業し、現在は内科医としてリウマチ、膠原病疾患を特に専門に診療を行っております。関節炎に対する診療が専門ですが、高血圧、高脂血症等の生活習慣病をはじめとして内科疾患一般を扱っています。お困りの症状があれば気軽にご相談ください。

余談ですが趣味はバスケットです。バスケットは所用で参加できないことも多いですが、1月に2~3回ほど行っております。時々試合等も行っておりますので、どこかで見かけた際はいつでも声をかけてください。

診療内容に関しましては、裏面にてご案内いたします。

### 受付時間

午前8時30分~午前11時まで  
受付終了後も随時ご相談ください

### 診療時間

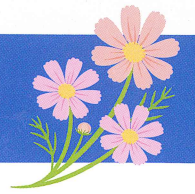
午前9時~午後5時まで

### 休診日

土曜日、日曜日、祝日、年末年始  
(12月29日~1月3日)

# 外来診療について

紹介状がなくても受診可能ですが、お薬手帳などをなるべくお持ちください。



## ■ 膠原病リウマチ外来のご案内

高血圧症、高脂血症、糖尿病等一般内科疾患を広く診療の対象といたします。中でも特に専門的な分野として、以下の様な外来診療を行います。

### I はじめに

関節リウマチは関節滑膜（関節の内側に張られている薄い膜）の増殖を伴った慢性炎症で、持続すると軟骨・骨の破壊をきたし、進行すると機能障害に至り、QOL（Quality of Life：生活の質）を著しく落とす病気です。したがって治療の大きな目的は、炎症を抑えて、骨の破壊や機能障害への陥りを防ぐことです。そのため早期診断、早期治療を積極的に行い、症状が落ち着いて安定した状態へ導くことが重要です。

### II 病気について

関節リウマチは膠原病の中の一つです。膠原病とは、免疫異常を基盤として、全身の血管あるいは結合組織に急性、もしくは慢性炎症をきたす多臓器疾患です。簡単に言うと、本来、外敵（細菌、ウイルスなど）から自分を守る「免疫」というシステムに原因不明の異常が起こり、敵と味方の区別ができなくなり、味方をも攻撃してしまう病気です。そのうち主に関節が攻撃されるものを関節リウマチと言います。

近年、従来の抗リウマチ薬(DMARD)に加えて、炎症により多量に分泌されるタンパク質(サイトカイン)を阻害する作用を有する生物学的製剤が開発され、骨破壊の抑制、修復も夢ではなくなり、関節リウマチ治療が飛躍的に進歩しました。現在は右表の通り治療のゴールは極めて高い位置まで狙えるようになってきました。

膠原病疾患の特徴は関節炎のみでなく、発熱、紅斑、末梢循環障害といった症状が多岐に渡ります。もしお困りの症状があるようであれば一度ご相談ください。

## 外来医師担当表

診療科	月曜日	火曜日	水曜日	木曜日	金曜日	
内科	午前	原野	升田 10時30分 開始	升田	宮本俊 膠原病 リウマチ外来 第1・3・5週	岡田
			小出 心臓血管外来 第1・3週		國井 心臓血管外来 第2・4週	堀尾 10時00分 開始
	午後	原野	升田 糖尿病外来	升田		岡田
						堀尾
受付	午後1~3時	午後1~3時	午後1~3時		午後1~3時	
脳神経外科	午前	宮本	宮本	宮本	宮本	原野
	午後	宮本	宮本	宮本	宮本 予約制	原野 予約制

\* 午後受付時間は、担当医休診により変更する場合があります。ご了承ください。

## 膠原病リウマチの治療ゴール

関節リウマチ治療の最大の目標は、**完全な寛解状態で維持すること**である。

寛解状態とは？

- 関節の炎症がない
- 朝のこわばりがない
- 全身倦怠感がない
- 理学所見での滑膜炎の存在がない
- X線上での関節破壊の進行がない
- 赤沈、CRPなどの炎症所見がない

このため、高い効果をもつ薬剤を早めに投与することが必要とされている。

診断のマニュアルとEBMに基づく治療ガイドライン(厚生労働省研究班)

### アクセス

#### ■ バスご利用の場合

- 袋井駅前バスターミナルから  
1番のりば/秋葉中遠線・可睡の杜線  
「市民病院前」下車(乗車時間約15分)

#### ■ お車でお越しの場合

- 東名袋井インターから約5分
- 東名掛川インターから約15分

〒437-0061

静岡県袋井市久能2515番地の1

TEL.0538-41-2777

FAX.0538-41-2813



### 事業団理念

キリスト教精神に基づく「隣人愛」



## 聖隷福祉事業団について

聖隷福祉事業団は、結核が死にいたる病として恐れられていた昭和初期の時代に、ひとりの結核を患う青年をお世話することから始まりました。

創立以来、「人」と「地域」への幸せを第一に考え、患者本位の医療に取り組んで参りました。この袋井の地でも、今まで育んできた聖隷精神を受け継ぎ、病院理念でも表現しました通り、「私たちは患者と同じ視線を持ち、地域の皆様にご貢献できる病院を目指して参ります。