

白 い ま ど

DECEMBER

12

特集 インフルエンザ シーズン到来!! P-1



- インフォメーション P-4
- 診療科・センター紹介
腎臓内科
IgA腎症外来 P-5
- 診療を支えるスペシャリスト
管理栄養士 P-6

病院理念

私たちは利用して下さる方ひとりひとりのために最善を尽くすことに誇りをもつ



社会福祉法人聖隷福祉事業団

総合
病院 聖隷浜松病院



聖隷浜松病院からのお知らせ

初診の方へ 紹介状をお持ちください

紹介状及び予約が必要な診療科(紹介予約制)がありますので、事前にご確認ください。なお、当院を受診される際に、他の医療機関からの紹介状をお持ちでない場合は、初診時選定療養費として3,240円を別途ご負担いただいています。

当院は、地域医療支援病院として急性期医療を担い、「かかりつけ医(診療所等)」と役割を分担する病診連携を推進しています。皆様のご理解ご協力をお願いいたします。

また予約時には、症状や診療科の確認等が必要となることがあります。原則としてかかりつけ医からご予約をお取りいただくようお願いいたします。

やむを得ず患者さんから予約する場合は診療科・担当医をご確認のうえ、下記までご連絡ください。

▶ 地域医療連絡室(JUNC) ☎053-474-8801

(月～金曜 9:00～17:00・土曜 9:00～12:00/祝祭日を除く)

再診の方へ 予約変更のご案内

予約変更は、適切な診療提供に支障をきたすおそれがありますのでお控えください。やむを得ず予約変更を希望する場合のみ、下記までご連絡をお願いいたします。

- お手元に診察券・予約券等をご準備ください。
- 時間帯によってはお電話がつながりにくい場合があります。
- 変更の際は医師等に確認が必要なため、お時間や日数がかかります。

▶ 外来受付センター ☎053-474-0100 (月～金曜13:00～16:45)

面会の方へ

面会時間…(月～土曜)14:00～20:00、(日曜・祝日)10:00～20:00

- 小児科病棟の面会者はC棟1階で手続きをお願いいたします。
- 院内感染予防の目的で、以下の症状がある方には、面会をご遠慮いただいています。
発熱/咳/痰/原因不明の発疹/嘔吐/下痢



ジョイント・コミッション・インターナショナル認証
日本医療機能評価機構認定
地域医療支援病院



社会福祉法人聖隷福祉事業団

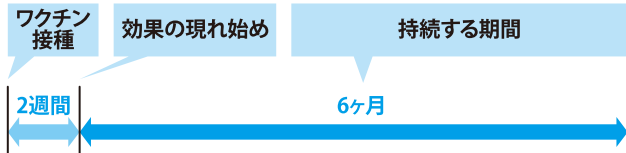
総合病院 聖隷浜松病院

〒430-8558 浜松市中区住吉2-12-12 ☎053-474-2222
発行責任者 病院長 鳥居 裕一

インフルエンザ シーズン到来!!

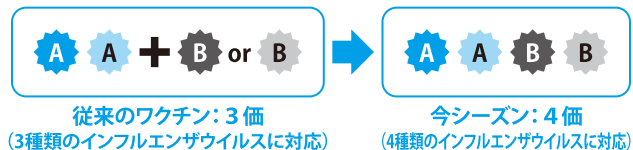
今年もインフルエンザ流行のシーズンが
来ました。8月末～9月初旬に、インフルエンザ
流行シーズンが始まります。

皆 さんは今シーズンの予防接種を受けましたか？現
在のインフルエンザワクチンは、「接種後約2週間
で効果が現れ始め、6ヶ月ほど持続する」と言われていま
すので、計画的なワクチン接種をお勧めします。

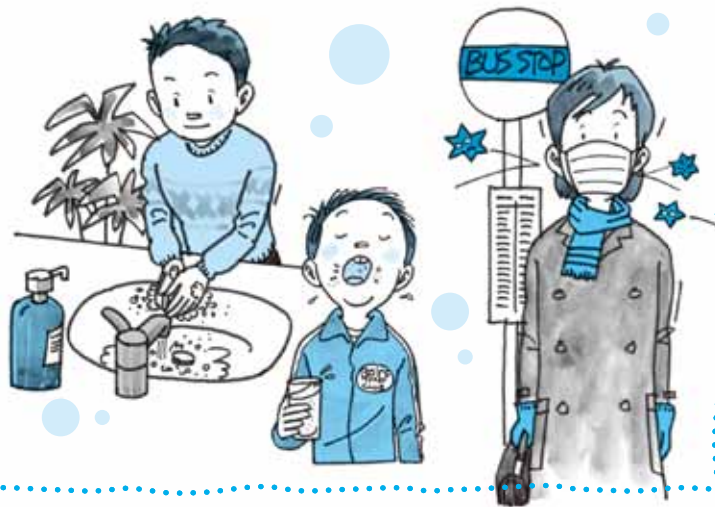


最 近、「インフルエンザワクチンは効果がないのか」
と、耳にすることがあるのではないのでしょうか。そも
そも、この「ワクチンの効果」とは何でしょうか。残念なが
ら、現在のワクチンの効果は、「個人の発症を完全に予防
する」ことではありません。実は、ワクチンの効果は、「イン
フルエンザ重症化の防止」なのです。ワクチンを接種して
いる方は、たとえインフルエンザを発症してしまっても比

較的軽症で済むと言われていています。また今年からインフ
ルエンザワクチンは従来の3価から4価になりますので、
さらなる重症化の予防効果が期待されます。



ワ クチンの接種に加えて、私たちができる予防法とし
ては、①手洗い・うがいの徹底、②外出時のマスク
着用、③適度な湿度を保つ、④人混みに出歩かない、など
があります。インフルエンザも他のウイルス感染症と同様に、
感染してから症状が出るまでに潜伏期間があります。
潜伏期間にインフルエンザを周りの人へ感染させないた
めにも、日頃からこのような予防を心がけましょう。



最

後に、今後のお話を少ししておきましょう。現在、新たに鼻から投与が可能なワクチンの開発・評価が進んでいます。インフルエンザは気道に感染しますので、その気道に直接免疫をつけようというワクチンです。これなら注射が苦手な方でも接種していません。ワクチンを含め医療の世界は日進月歩です。インフルエンザにかからない将来が、すぐそこまで来ているのかもしれませんが、そんな将来を夢見ながら、まずは今年の冬を元気に乗り切りましょう。



参考資料

- 厚生労働省HP インフルエンザQ&A
- 厚生労働省HP 平成27年度インフルエンザHAワクチン製造株の検討について
- インフルエンザスプリットワクチンの限界と新たな試み、中山哲夫、外来小児科Vol.18, p190-5

文責：総合診療内科 黒田 直生人、石塚 紀貴、武地 大維、渡邊 卓哉

インフォメーション

年末年始 診療体制のご案内

2015年12月29日(火)～2016年1月3日(日)は休診いたします。緊急の場合は救急外来での対応となります。救急受診の場合は、必ず事前に☎053-474-2222(代表)にお電話いただき、ご相談ください。

祝日・休日・時間外診療のお知らせ

当地域では、祝日・休日の日中は休日当番医、夜間は浜松市夜間救急室が対応しています。診療時間等は新聞や市の広報等をご覧ください。

夜間救急室

浜松市中区伝馬町311番地の2
 浜松市医師会館1階
 ☎053-455-0099
 参考:浜松市医師会ホームページ
<http://www.hamamatsu-ishikai.com/>



妊娠かな？
 と思ったら…

☎053-474-3067へお電話ください
 産科外来直通/月～金 14:00～16:45

妊娠検査薬等で妊娠が確認できれば、紹介状がなくても受診できます。受診希望日の7日～10日位前までに、産科外来へお電話ください。
 当院産科には、助産師が主となって妊娠初期から出産、産後ケアまでを担当する「院内助産システム」もあります。



聖隷浜松病院 総合周産期母子医療センター

検索

腎臓内科 IgA腎症外来

健診で血尿・蛋白尿を
指摘されたら
放置せず、受診を!



IgA腎症(アイジーエー腎症)は、慢性腎炎で最も多い病気です。主な症状として血尿、蛋白尿がありますが、自覚症状がないことが多いため、健診で見つかることが多い疾患です。約20年の経過で30~40%が末期腎不全に至り、透析が必要になります。したがって初期の段階で診断し、治療していくことが重要です。

IgA腎症と診断する際には、3泊4日の入院で、腎生検※を行います。治療は、扁桃摘出術、ステロイド治療、アンジオテンシンII受容体拮抗薬の投与など症状に応じて行っていきます。私たちはIgA腎症のメカニズムの研究も行っており、将来的にIgA腎症の発症や進展を予防できるような治療法を開発していきたいと考えています。IgA腎症から透析に至る患者さんを減らせるよう、今後も努力していきます。

※腎生検…腎臓の一部の組織を取り、調べる検査

IgA腎症外来は、腎臓内科で毎週月曜日に行っています。



文責:腎臓内科 主任医長 三崎 太郎

診療を支える
スペシャリスト

管理栄養士

食を通じて
治療を
支援します



▲栄養指導

栄養課では、ひとりひとりの患者さんに合わせて、入院中の病院食

の提供や、栄養指導を行っています。

特に、腎疾患患者さんに対しては、腎機能の低下を予防するための栄養指導を行っています。具体的には、外来受診時の管理栄養士による個人栄養指導、医師・薬剤師・管理栄養士の多職種による集団指導『腎臓いきいき教室』(月1回)を行っています。『腎臓いきいき教室』では、腎臓病食の試食も提供しています。

また、透析患者さんに対しては、医師・看護師・管理栄養士による透析回診(月2回)を行い、透析導入後の栄養管理にも取り組んでいます。

今後も食を通じて、疾患の予防・治療に貢献できるように努めていきます。



▲透析回診

文責:栄養課 課長 伊藤 小百合