

白 い ま ど

APRIL

4

特集 「臨床研修医について」 P-2



患者さんの気持ちに
寄り添いながら診療します

● 新任医師紹介
P-5



● 情報カード
妊娠かな？
と思ったら… P-8



病院理念

私たちは利用してくださる方ひとりひとりのために最善を尽くすことに誇りをもつ



社会福祉法人聖隷福祉事業団

総合
病院

聖隷浜松病院

臨床研修医 について



臨床研修医とは？

皆さん、「臨床研修医」をご存じですか？

2004年、医師は医師免許を取得したあと、医療現場で研修するという制度が制定されました。この制度により医師は医学部卒業後2年以上、大学病院または臨床研修指定病院で医師としての研修を積むことが義務づけられました。この研修期間中の医師を「臨床研修医」といいます。医師として診療に関わる負傷や疾病に適切に対応できるように、救急、小児科、内科および外科などの幅広い分野について診療能力を習得するとともに、医師としての人格を形成するための研修をします。

聖隷浜松病院の研修理念

聖隷浜松病院理念を理解し、常に病む者とともにあり地域医療に貢献できる医師となるよう、プライマリ・ケアの基本的な診療能力（知識・態度・技能）を身に付け、社会常識の涵養、人格の陶冶につとめる。



センター長と、2013年度の1年目・2年目臨床研修医 全員集合！

聖隷浜松病院の 取り組み



当院は、臨床研修指定病院として上記の研修理念のもとに臨床研修医を育てています。毎年12名、10年で

合計119名の臨床研修医を受け入れました。2014年度は臨床研修医数が増加する予定です。

臨床研修医は外来や病棟で、指導する医師とともに患者さんの診療を担当します。患者さんに安心して治療を受けていただけるよう、指導医が責任を持って指導を行います。明日の医療を担う医師の育成のため、ご理解・ご協力の程よろしくお願いたします。

《カンファレンスの様子》
病気やその治療などを話します



《外来での診療の様子》
耳鼻咽喉科の診療レクチャーを受けます



文責：人材育成センター 清水 貴子

《新任》 医師 紹介

2014年4月着任の
臨床研修医です！



総合診療内科
池側 研人
いけがわ けんと
名古屋市立大学(2014年卒)



総合診療内科
石塚 紀貴
いしづか のりよし
浜松医科大学(2014年卒)



総合診療内科
今別府 信吾
いまべつぶ しんご
鹿児島大学(2014年卒)



総合診療内科
大内 貴史
おおうち たかふみ
島根大学(2014年卒)



総合診療内科
加藤 恵一朗
かとう けいいちろう
名古屋市立大学(2014年卒)



総合診療内科
金 義道
きん ぎどう
東京慈恵会医科大学(2014年卒)



総合診療内科
黒田 直生人
くろだ なおと
東京慈恵会医科大学(2014年卒)



総合診療内科
田原 俊哉
たはら しゅんや
広島大学(2014年卒)



総合診療内科
永井 友梨
ながい ゆり
北海道大学(2014年卒)



総合診療内科
長谷川 悠人
はせがわ ゆうと
浜松医科大学(2014年卒)



総合診療内科
福田 悠甫
ふくだ ゆうほ
昭和大学(2014年卒)



総合診療内科
堀内 一史
ほりうち かずふみ
東京慈恵会医科大学(2014年卒)



総合診療内科
松下 嵩之
まつた たかゆき
東京慈恵会医科大学(2014年卒)



総合診療内科
松本 朋樹
まつもと ともき
熊本大学(2014年卒)

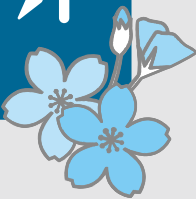


総合診療内科
水野 雄介
みずの ゆうすけ
名古屋市立大学(2014年卒)



総合診療内科
明神 寛暢
みょうじん ひろゆき
東海大学(2014年卒)

《新任》 医師 紹介



今年も桜の花便りとともに大勢の医師が着任しました。院内に若々しい息吹を吹き込んでくれると思います。よろしくお祈りします！



産婦人科
浅沼 栄里
あさぬま えり
聖マリアンナ医科大学(2009年卒)



外科
宮木 祐一郎
みやぎ ゆういちろう
浜松医科大学(2000年卒)



整形外科
鈴木 浩介
すずき こうすけ
日本医科大学(2009年卒)



(小児科) 新生児科
三宅 史人
みやけ しひと
大阪大学(2009年卒)



リハビリテーション科
伊藤 悠介
いとう ゆすけ
北海道大学(2010年卒)



泌尿器科
神田 裕佳
かんだ ゆか
旭川医科大学(2010年卒)



産婦人科
今野 寛子
こんの ひろこ
東北大学(2010年卒)



耳鼻咽喉科
疋田 由美子
ふじた ゆみこ
浜松医科大学(2010年卒)



呼吸器内科
松井 知治
まつい ともはる
富山大学(2010年卒)



心臓血管外科
岡本 卓也
おかもと たくや
浜松医科大学(2011年卒)



内分泌内科
岩鬼 裕之
いわぎ ひろゆき
浜松医科大学(2001年卒)



耳鼻咽喉科
鈴木 克佳
すずき かつよし
浜松医科大学(2002年卒)



手外科
黒瀬 圭
くろせ けい
熊本大学(2003年卒)



呼吸器内科
小林 健
こばやし たけし
秋田大学(2003年卒)



神経内科
高嶋 浩嗣
たかじま ひろつぐ
浜松医科大学(2011年卒)



放射線科
林 真帆
はやし まほ
山形大学(2011年卒)



皮膚科
星野 友美
ほしの ともみ
浜松医科大学(2011年卒)



消化器内科
宮津 隆裕
みやづ たかひろ
浜松医科大学(2011年卒)



脳神経外科
山添 知宏
やまぞえ ともひろ
三重大学(2004年卒)



(小児科) 新生児科
馬場 徹
うべ てる
浜松医科大学(2006年卒)



てんかん科
宮城 哲哉
みやぎ てつや
琉球大学(2006年卒)



小児科
大前 隆志
おおまえ たかし
大阪市立大学(2008年卒)



産婦人科
稲岡 直子
いなおか なおこ
東京医科大学(2012年卒)



消化器内科
井上 照彬
いのうえ てるあき
山口大学(2012年卒)



総合診療内科
江間 智映美
えま ちよみ
杏林大学(2012年卒)



整形外科
大屋 博充
おおや ひろみつ
北海道大学(2012年卒)



脳神経外科
鉦持 博昭
けんもち ひろあき
浜松医科大学(2008年卒)



耳鼻咽喉科
岩永 健
いわたが けん
筑波大学(2009年卒)



呼吸器内科
大橋 佳奈
おおはし かな
千葉大学(2009年卒)



泌尿器科
杉浦 皓太
すぎうら こうた
名古屋市立大学(2009年卒)



循環器科
鈴木 利章
すずき としあき
浜松医科大学(2012年卒)



呼吸器内科
田島 寛之
たじま ひろし
千葉大学(2012年卒)



泌尿器科
榑島 康宏
はかまた やすひろ
名古屋市立大学(2012年卒)



整形外科
吉水 隆貴
よしみず たかき
岐阜大学(2012年卒)

※浅沼医師は3月17日着任、その他の医師は4月1日着任

妊娠かな？ と思ったら…

～産科外来へ直接お電話ください～

1



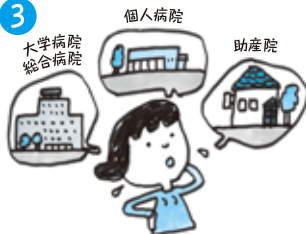
妊娠したかも…
検査薬を買いに行こう

2



やったー！ 陽性反応がでた！

3



どこにかかればいんだろう？

4



聖隷浜松病院に行ってみようかな。
でもどうやって受診すれば
いいんだろう？

妊娠検査薬等で妊娠が確認できれば、
紹介状がなくても受診できます！

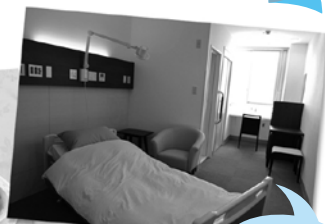


- ★ 受診を希望される方は、受診希望日の7日～10日前までに、産科外来へお電話ください。
- ★ また妊娠前にご利用いただける「妊娠前相談外来」を始めました。妊娠に対して相談したいことがある方、以前の妊娠が大変だった方、次の妊娠に不安がある方、合併症がある方などにご利用いただけます。完全予約制です。

問合せ先 産科外来直通(月～金 15:00～16:30)
TEL.053-474-3067

産科病棟のご紹介

おいしくて
栄養バランスも
最適なごはん



個室が充実
(15床)

- ★ この他、「無痛分娩」や「院内助産システムCOCO」など、安全で安心な出産をお手伝いします。
- ★ 詳しくは、当院総合周産期母子医療センターHPをご覧ください。

<http://www.seirei.or.jp/hamamatsu/hama/guide/mpcc/>





聖隷浜松病院からのお知らせ

■ 紹介状をお持ちください

紹介状及び**予約が必要な診療科(紹介・予約制)**がありますので、事前にご確認ください。なお、当院を受診される際に、他の医療機関からの紹介状をお持ちでない場合は、初診時**選定療養費**として**3,240円**を別途ご負担いただいております。

当院では、基幹病院と地域の「かかりつけ医」(医院、診療所等)が役割を分担し、連携しながら適切な医療を提供する「地域医療連携」を推進しています。皆様のご理解ご協力をお願いいたします。

※初診時は医療機関からの事前予約にご協力をお願いいたします。

■ 再診(診察・検査等) 予約変更のご案内

予約変更は、適切な診療提供に支障をきたすおそれがありますのでお控えください。やむを得ず予約変更を希望する場合のみ、下記までご連絡をお願いいたします。変更の際は医師等に確認が必要なため、お時間や日数がかかりますことをご承ください。

外来受付センター ☎053-474-0100 (月～金曜14:00～16:45)

- お手元に診察券・予約券等をご準備のうえ、お電話いただきますようお願いいたします。
- 時間帯によってはお電話がつながりにくい場合がございますのでご了承ください。

■ 面会について

- 面会時間…(月～土曜)14:00～20:00、(日曜・祝日)10:00～20:00
- 産科・小児科病棟の面会者は1階総合受付で手続きのうえ、面会者札の着用をお願いいたします。

会計についてのお知らせ

平成26年4月から、診療報酬の改定と消費税率の改定に伴い、会計時にお支払いいただく金額が一部変更になります。下記のような項目は、消費税8%の課税でのご請求となります。

- 初診時選定療養費
- 室料差額
- 文書料(各種診断書・証明書等)
- 自由診療 など



社会福祉法人聖隷福祉事業団

総合病院 聖隷浜松病院

ジョイント・コミッション・インターナショナル認証
日本医療機能評価機構認定
地域医療支援病院

〒430-8558 浜松市中区住吉2-12-12 ☎053-474-2222
発行責任者 病院長 鳥居 裕一