

私たちの窓は、いつもみなさまに開かれています

今月の色：クリスマス

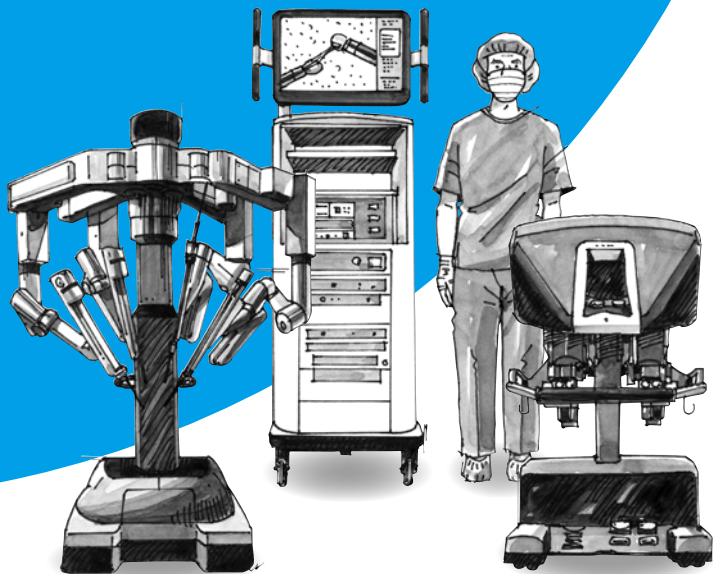
白 い ま ど

December  
2016年  
12月1日発行  
No.438

12

**特集** 前立腺がんに対する  
“ロボット支援腹腔鏡下  
前立腺全摘除術”を開始！ P-1

- インフォメーション P-4
- 診療科・センター紹介 泌尿器科 P-5
- 診療を支えるスペシャリスト  
手術室で活躍する臨床工学技士 P-6



**病院理念** 私たちは利用してくださる方ひとりひとりのために最善を尽くすことに誇りをもつ



社会福祉法人聖隷福祉事業団  
総合病院 聖隷浜松病院









# 聖隷浜松病院からのお知らせ

## 初診の方へ 紹介状をお持ちください

紹介状及び予約が必要な診療科(紹介予約制)がありますので、事前にご確認ください。なお、当院を受診される際に、他の医療機関からの紹介状をお持ちでない場合は、初診に係る選定療養費として**5,400円(税込)**を別途ご負担いただいています。

当院は、地域医療支援病院として急性期医療を担い、「かかりつけ医(診療所等)」と役割を分担する病診連携を推進しています。皆さんのご理解ご協力をお願いいたします。

また予約時には、症状や診療科の確認等が必要となることがあります。原則として**かかりつけ医からご予約をお取りいただくようお願いいたします。**

やむを得ず患者さんから予約する場合は診療科・担当医をご確認のうえ、下記までご連絡ください。

▶ **地域医療連絡室(JUNC)** ☎053-474-8801

(月～金曜 9:00～17:00・土曜 9:00～12:00/祝祭日を除く)

## 再診の方へ 予約変更のご案内

予約変更は、適切な診療提供に支障をきたすおそれがありますのでお控えください。やむを得ず予約変更を希望する場合のみ、下記までご連絡をお願いいたします。

- お手元に診察券・予約券等をご準備ください。
- 時間帯によってはお電話がつながりにくい場合があります。
- 変更の際は医師等に確認が必要なため、お時間や日数がかかります。

▶ **外来受付センター** ☎053-474-0100 (月～金曜9:00～16:45)

## 面会の方へ

面会時間…(月～土曜)14:00～20:00、(日曜・祝日)10:00～20:00

- 小児科病棟の面会者はC棟1階で手続きをお願いいたします。
- 院内感染予防の目的で、以下の症状がある方には、面会をご遠慮いただいています。  
発熱/咳・痰/原因不明の発疹/嘔吐・下痢

## ご来院の方へ

駐車場の収容台数に限りがあり、大変混みますのでなるべく公共交通機関(電車・バス)をご利用ください。



ジョイント・コミッション・インターナショナル認証  
日本医療機能評価機構認定  
地域医療支援病院



日本医療機能評価機構



医療の質を高める賞



社会福祉法人聖隷福祉事業団

総合病院 **聖隷浜松病院**

〒430-8558 浜松市中区住吉2-12-12 ☎053-474-2222  
発行責任者 病院長 鳥居 裕一