

# 白 い ま ど

January 2018年 1月1日発行 No.451

# 1

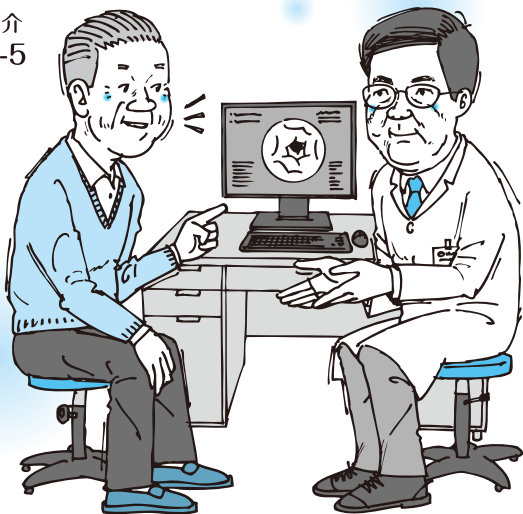
## 特集 がんに克つ!⑩

からだに優しい胃がん治療  
内視鏡的粘膜下層切開剥離術

# ESD

 P-1

- 年頭のご挨拶、インフォメーション P-4
- 診療科・センター紹介  
消化器内科 P-5
- 診療を支える  
スペシャリスト  
消化器内視鏡  
技師 P-6



病院理念 私たちは利用してくださる方ひとりひとりのために最善を尽くすことに誇りをもつ



社会福祉法人 聖隷福祉事業団

総合病院 聖隷浜松病院

がんに克つ!

10

## からだに優しい胃がん治療

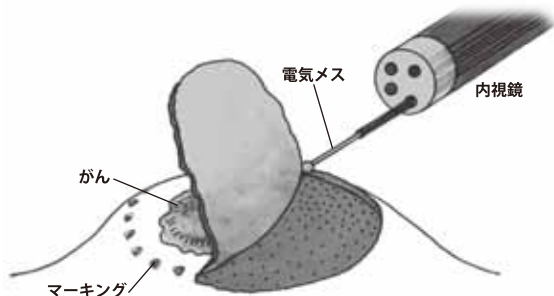
ないしきょうてきねんまくかそう  
**内視鏡的粘膜下層**  
 せつかいはくりじゆつ  
**切開剥離術**

# ESD

日本人の2人に1人が一生のうちに一度はなるといわれている『がん』。シリーズ「がんに克つ!」では、日本人がかかりやすいがんを中心に、その特徴・最新治療・予防法などを紹介します。

**胃がん** は、日本人に最も多いがんの一つで、常に、がん部位別死因の上位でした。しかし、近年は内視鏡による検診の普及などにより早期に発見されることが多くなり、身体に最小限の負担で治療をすることが可能になっています。

内視鏡的粘膜下層切開剥離術 (ESD) は、内視鏡 (胃カメラ) の先端から、ITナイフと呼ばれる特殊なメスを出して、患部の周囲を切開、剥離していく治療です。



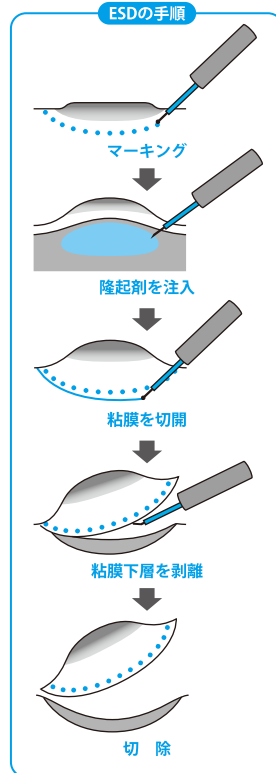
お腹を切ることなく、胃が全て残る形で治療ができ、治療後の痛みもほとんどないため、早期の社会復帰が可能です。当院では治療日を含めて4日間の絶食、1週間の入院を基本としています。治療後のキズ (潰瘍) は、内服治療により2ヶ月程度で完治します。

## ESD治療

の所要時間は、患部の場所や大きさにもよりますが、30分～2時間位です。治療中は睡眠導入剤と痛み止めの点滴を行いますので、苦痛なく治療が終了します。

ESD治療ができる方は、早期の胃がんであり、さらに患部が胃の壁の中の「粘膜層」と言われる最も表面の部分にとどまっていること、大きさが概ね3cm以内であること、「分化型※」と呼ばれるがんの種類であること、などが条件となっています。

※細胞の成熟度が高く、正常の胃の構造に似ているタイプ



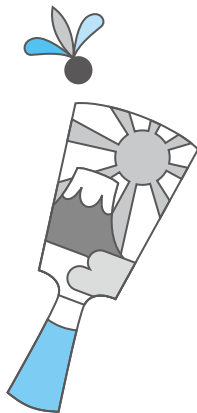
こうした条件に外れる方でも、この治療ができる場合がありますので、事前に精密な内視鏡検査(拡大内視鏡検査やエコー内視鏡検査)を実施し、患部の範囲や、深さを厳密に診断して、治療の可否を決めています。

ESDによる治療法は、早期の食道がんや大腸がん、大きめの大腸ポリープ(腺腫)にも導入されています。口から肛門までの消化管(食べ物の通り道)のさまざまな病気に対して、身体に優しい内視鏡治療が可能となっています。

## ESD治療

のご相談は、平日(月～金)の消化器内科の初診外来で、毎日受け付けています。患部が大きい場合や、治療の適否の判断が難しい場合などは、毎週火曜日午前中に芳澤医師が専門の外来枠を設けて対応しています。お気軽にご相談ください。

文責:消化器内科部長 細田 佳佐  
主任医長 芳澤 社



さらに詳しい情報などを、YouTubeの「聖隷浜松病院チャンネル「白いまど」」で配信しています。ぜひ、ご覧ください。



YouTube 聖隷浜松

検索

## 年頭のご挨拶

あけましておめでとうございます

国を挙げて病院の制度改革が進行中です。医療者を含めた労働環境の見直しなど、皆様にご協力いただかなければならない状況になっています。大変ご迷惑をおかけしますが、これからも変わらぬご支援をお願い申し上げます。

皆様のご多幸を祈念し、年頭の挨拶とさせていただきます。

2018年 新春 院長 鳥居 裕一



## インフォメーション

### イベント情報

《第7回》ホス地下 2階に あがりました!

「ホス地下」とは…

病気についてや予防法などなど、患者さん、ご家族を対象とした、ミニ講座です。2016年にホスビル(病院)の地下で始まり、現在は2階にあがって開催しています。お気軽にお越しください。

- 日 時 …… 2018年1月19日(金) 11:30~12:00
- 場 所 …… B棟 2階 飲食休憩コーナー
- 出演者 …… 専門看護師・認定看護師
- 内 容 …… 脳卒中・心臓病・認知症



### 新任 医師紹介

心臓血管外科

たていし みのり  
立石 実

熊本大学  
(2000年卒)



整形外科

やました のり  
山下 紀

東京慈恵会医科大学  
(2015年卒)



# 消化器内科

## お腹の健康を守る

「消化器」は、口から肛門までの食べ物の通り道（胃や腸）と、肝臓や胆嚢、膵臓などの臓器からなり、食べ物を消化して吸収し、日々のエネルギーに変える役割を担っています。

消化器内科は、これら消化器の臓器のさまざまな病気の診断、治療を行う診療科です。エコーや内視鏡、CTなど最新の機器を用いて精密な診断を行い、必要に応じて、外科や放射線科と連携して最善の治療を実施しています。

対象疾患は、逆流性食道炎や胃潰瘍、大腸ポリープ、慢性肝炎や肝硬変、胆石症などから、胃腸や肝臓、膵臓のがんまで多岐にわたっています。

当科では、特に、内視鏡を用いた早期がん（胃がんや大腸がんなど）の切除や、特殊な通電針を用いて肝臓がんを治療する「ラジオ波療法」など身体に優しい治療に力を入れています。胃腸や肝臓の不調でお悩みの方は、お気軽にご相談ください。

文責：消化器内科 部長 細田 佳佐(写真前列右から2番目)



# 消化器内視鏡技師

## 安心・安全・安楽な検査を提供します

内視鏡検査は、胃や大腸などの消化管や肺などの呼吸器に対し、内視鏡を使って直接臓器を内側から観察することで病気を見つけることができます。さらに病気の状態によっては、身体に負担の少ない内視鏡治療を行っています。当院では、多様な内視鏡検査・治療を行うにあたり「消化器内視鏡技師」という専門資格を取得した看護師6名、臨床工学技師6名が、検査介助をしています。安全に使用できるよう内視鏡機器を管理し、安心して少しでも安楽に内視鏡検査を受けていただけるように、検査前説明から検査・治療後まで患者さんに寄り添った援助をしています。



文責：通院治療看護課 藤澤 篤子(写真後列右から2番目)、犬塚 知依美



# 聖隷浜松病院からのお知らせ

## 初診の方へ 紹介状をお持ちください

紹介状及び予約が必要な診療科(紹介予約制)がありますので、事前にご確認ください。なお、当院を受診される際に、他の医療機関からの紹介状をお持ちでない場合は、初診に係る選定療養費として5,400円(税込)を別途ご負担いただいています。

また予約時には、原則としてかかりつけ医からご予約をお取りいただくようお願いいたします。

やむを得ず患者さんから予約する場合は診療科・担当医をご確認のうえ、下記までご連絡ください。

▶ 地域医療連絡室(JUNC) ☎053-474-8801

(月～金曜 9:00～17:00・土曜 9:00～12:00/祝祭日を除く)

## 再診の方へ 予約変更のご案内

予約変更は、適切な診療提供に支障をきたすおそれがあります。やむを得ず予約変更を希望する場合のみ、下記までご連絡をお願いいたします。

- お手元に診察券・予約券等をご準備ください。
- 時間帯によってはお電話がつながりにくい場合があります。
- 変更の際は医師等に確認が必要なため、お時間や日数がかかります。

▶ 外来受付センター ☎053-474-0100 (月～金曜9:00～16:45)

## 面会の方へ

面会時間…(月～土曜)14:00～20:00、(日曜・祝日)10:00～20:00

- 小児科病棟の面会者はC棟1階で手続きをお願いいたします。
- 院内感染予防の目的で、以下の症状がある方には、面会をご遠慮いただいています。  
発熱/咳・痰/原因不明の発疹/嘔吐・下痢

## ご来院の方へ

駐車場の収容台数に限りがあり、大変混み合いますのでなるべく公共交通機関(電車・バス)をご利用ください。

## 医師との面談時間について(ご協力のお願い)

原則、平日(月～金曜)8:30～17:00です。

- 緊急の場合は、この限りではありません。
- 医師の都合(外来診療や手術の延長等)により面談が上記時間外になる場合もありますが、ご了承ください。
- やむを得ない事情がある場合は、ご相談ください。



社会福祉法人 聖隷福祉事業団

# 総合病院 聖隷浜松病院

ジョイント・コミッション・インターナショナル認証  
日本医療機能評価機構認定  
地域医療支援病院

〒430-8558 浜松市中区住吉2-12-12 ☎053-474-2222

発行責任者 院長 鳥居 裕一