

# お腹のレントゲン検査 (KUB/DIP) を受けられる方へ

腎臓・尿管・膀胱の状態を調べる検査です

聖隷浜松病院 放射線部

# KUB（ケーユービー）ってなに？

お腹の中にある「尿の通り道」を確認する検査です。

**K** : Kidney（腎臓）

**U** : Ureter（尿管）

**B** : Bladder（膀胱）

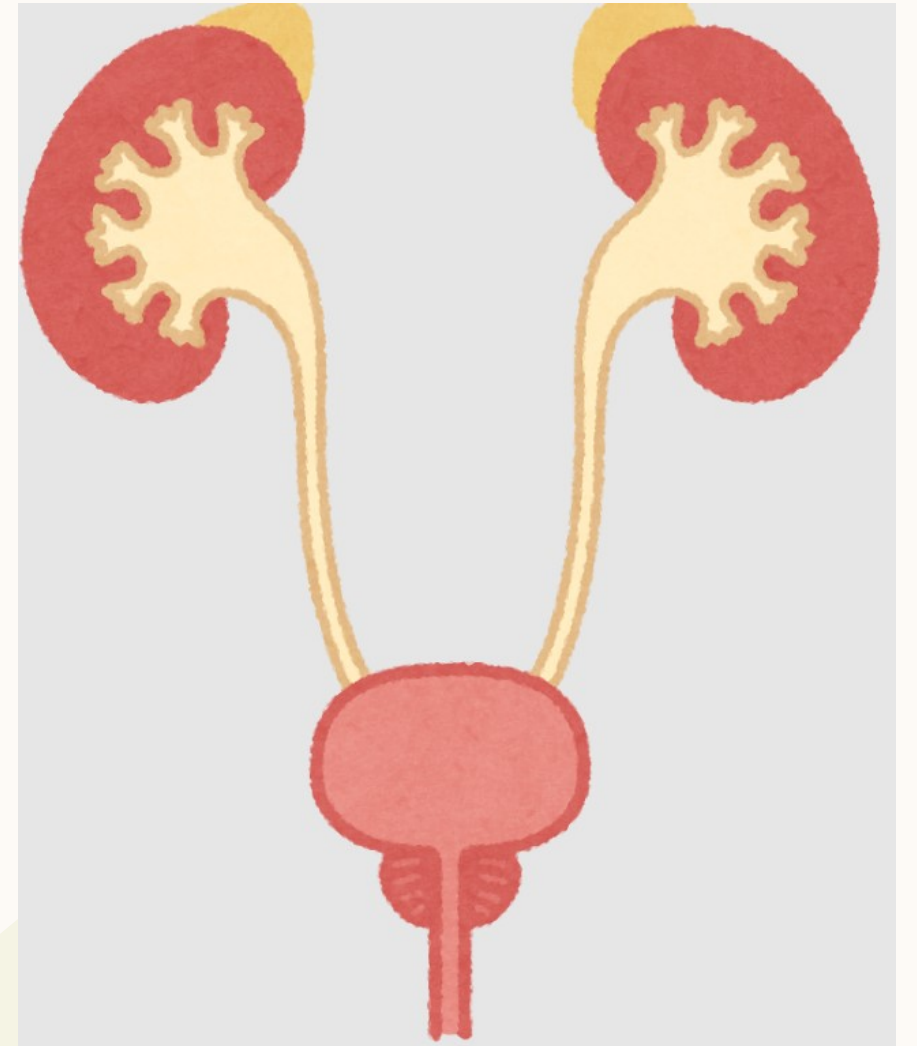
（**DIP** : 点滴静注腎盂造影検査）

**わかること :**

結石（石）がないか

尿のたまりがないか

以前の検査と比べて変化がないか



# 検査の流れと注意点

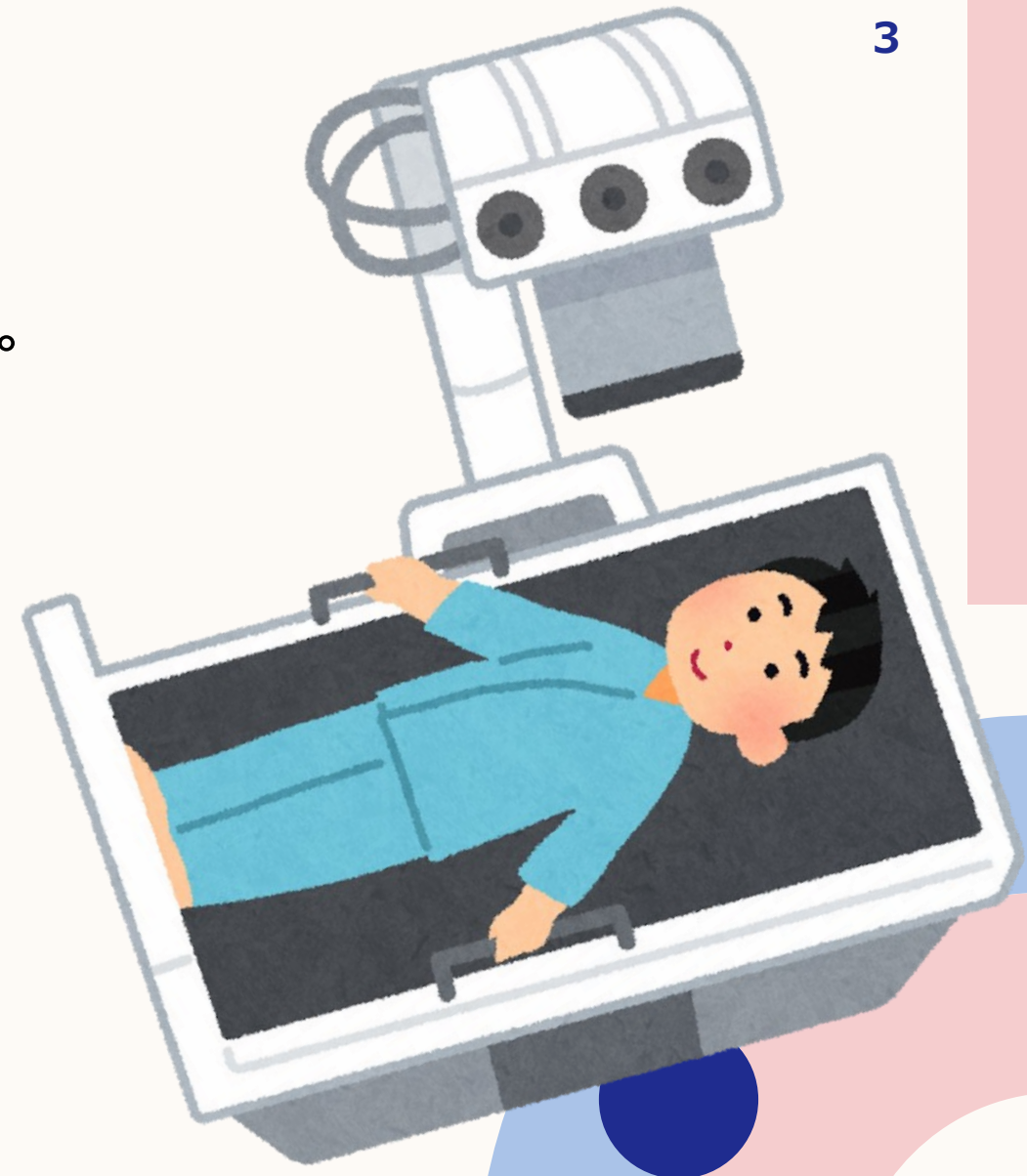
～撮影台に寝るだけの短い検査です。～

- 撮影**： 仰向けに寝て、合図に合わせて息を止めます。
- 時間**： 撮影自体は数分で終わります。
- 注意点**：

お体の中に造影剤が入った状態で撮影します。

**CT検査のあとは、おトイレに行かずにそのままレントゲン室へお越しください。**

**痒みや皮疹(ブツブツ)などアレルギーのような症状に気づかれた場合には、すぐに周りのスタッフにお声かけください。**



# よくある質問

- Q：痛みはありますか？
- A：痛みは全くありません。寝ているだけで終わります。
  
- Q：検査のあとに制限はありますか？
- A：普段通りで大丈夫です。
  
- Q：妊娠しているかも...？
- A：必ず検査前にスタッフへお知らせください。
  
- その他、ご質問がありましたらスタッフにお声かけください。

