

相談者氏名：

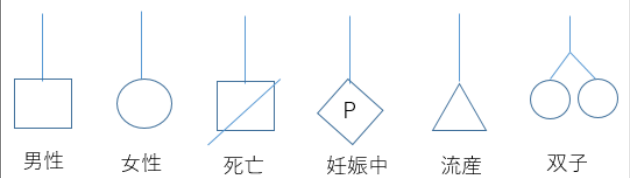
生年月日：西暦 年 月 日

家系図

第2度近親者及び従兄弟・従姉妹までの親族について、記入例を参考にご記入ください。

(年齢・病歴等分る範囲で記入をお願いします。)

※表示例

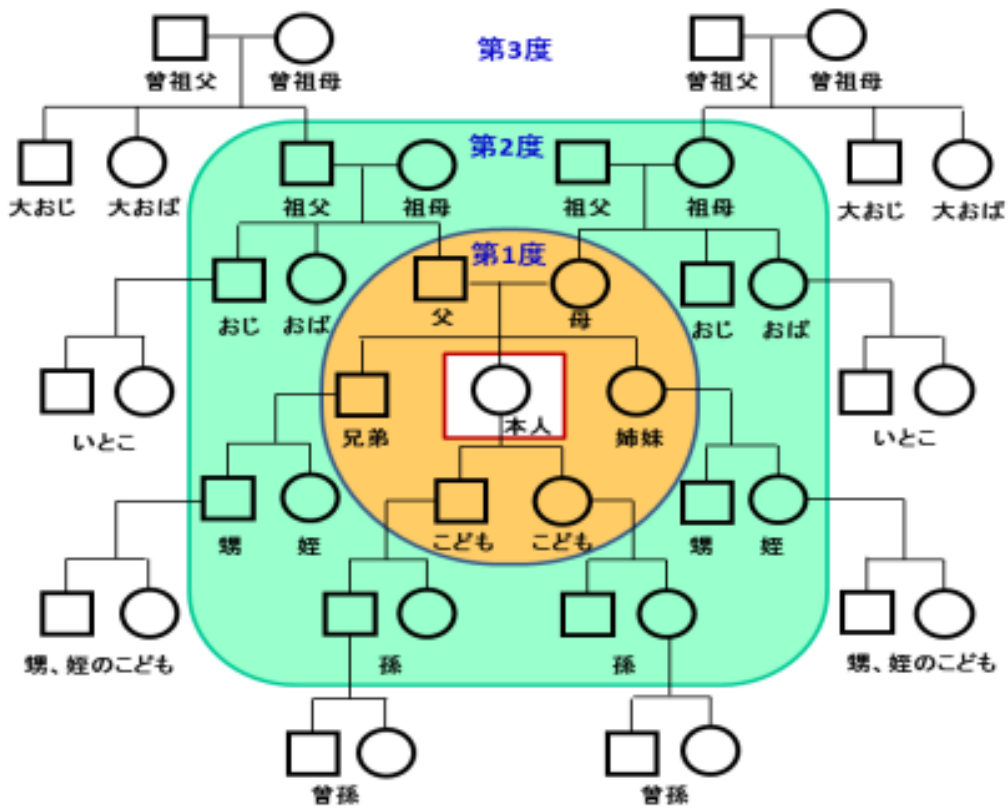


記入例

以下記入例を元に第2度近親者及び従兄弟・従姉妹まで、わかる範囲でご記入ください。

男性を□、女性を○で表してください。

その他、表面下段の表示例を参考にご記入をお願いします。



遺伝情報の共有と「近親度」

第1度近親者：父母、きょうだい、こども（遺伝情報を50%共有する関係）

第2度近親者：祖父母、おじ、おば、おい、めい、孫、異父きょうだい、異母きょうだい
（遺伝情報を25%共有する関係）

第3度近親者：曾祖父母、大おじ、大おば、いとこなど（遺伝情報を12.5%共有する関係）