

私たちの窓は、いつもみなさまに開かれています

# 白 い ま ど

今月の色：桜の咲く春

April

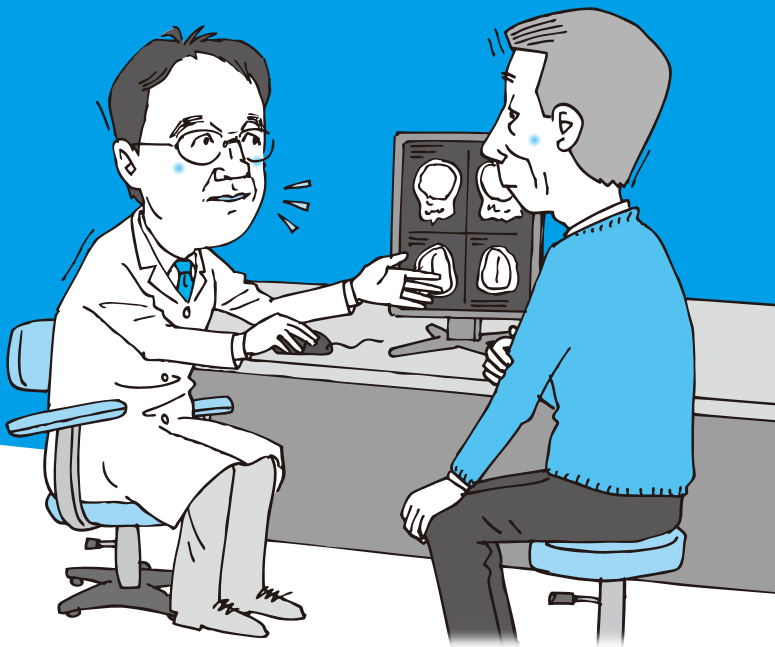
4

2018年  
4月1日発行  
No.454

## 特集 がんに克つ!⑪

### のう しゅ よう 脳腫瘍って「がん」ですか? P-1

- 新任医師紹介 P-4
- インフォメーション P-6



病院理念 私たちは利用してくださる方ひとりひとりのために最善を尽くすことに誇りをもつ



社会福祉法人 聖隷福祉事業団

総合病院 聖隷浜松病院

がんに克つ!

11

# のうしゅよう 脳腫瘍って 「がん」ですか?

日本人の2人に1人が一生のうちに一度はなるといわれている『がん』。シリーズ「がんに克つ!」では、日本人がかかりやすいがんを中心に、その特徴・最新治療・予防法などを紹介します

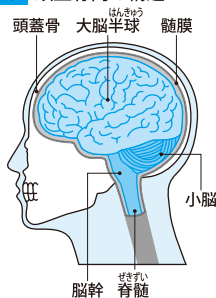
## のうしゅよう 「脳腫瘍」

と聞くと、怖い病気だという印象を持つ方が多いのではないのでしょうか?しかし、脳腫瘍すべてが「悪い腫瘍=がん」というわけではありません。脳腫瘍は一つの病気ではなく、たくさんの種類があり、良性の腫瘍や悪性の腫瘍もあります。

## 原発性腫瘍と 転移性腫瘍がある

脳腫瘍は、頭蓋骨の内部 **図1** にできる腫瘍の総称です。頭蓋骨内にはじめから出来る脳腫瘍を「原発性脳腫瘍」、頭蓋外※のがんが転移してできる腫瘍を「転移性脳腫瘍」といいます。転移性脳腫瘍のほうが原発性脳腫瘍よりもはるかに多いといわれています。

図1 頭蓋骨内の構造



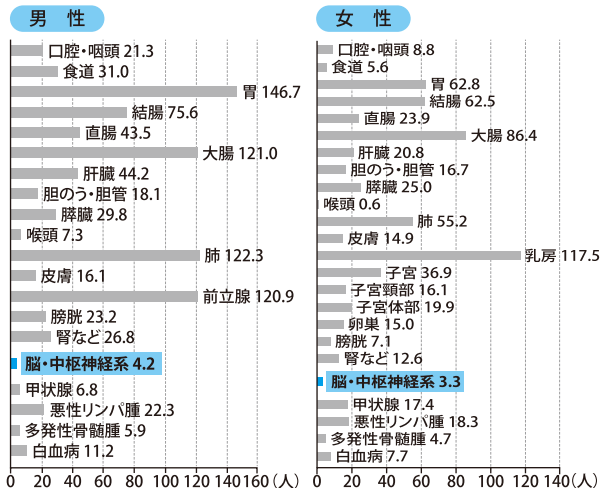
転移性脳腫瘍の治療は、基本的に放射線治療です。  
※頭蓋(脳を取り囲む骨)の外側

## 原発性脳腫瘍は、発生頻度は少ないが 種類はとて多く、治療も異なる

原発性脳腫瘍は、脳そのものにできる「脳実質内腫瘍」と、脳の周囲にある膜・神経・下垂体にできる「脳実質外腫瘍」に大きく分けられます。さらに細かく分けられ、全部で130種類ほどもあります。発生頻度は年間10万人に10人程度と少なく、**図2** しかもその治療法は種類によって違うので、正確に診断する必要があります。MRIやCT・脳血管撮影などに加え、組織を少し採って調べる手術を行うこともあります。

図2 部位別がん罹患率(全年齢 人口10万人対 2013年)

資料: 国立がん研究センターがん対策情報センター



悪性脳腫瘍の代表は、<sup>しん けい とう しゅ</sup>神経膠腫  
 良性脳腫瘍の代表は、  
<sup>ずい まく しゅ か ずい たい せん しゅ</sup>髄膜腫・下垂体腺腫・聴神経腫瘍

これらの腫瘍で全体の8割を占めます。悪性といっても高悪性度から低悪性度まであり、稀ですが良性の神経膠腫もあれば、悪性の髄膜腫もあります。悪性腫瘍は、手術と放射線と抗がん剤を組み合わせで治療します。良性の腫瘍は、手術で治すことが基本ですが、大きくなるスピードが遅ければ様子を見ることもあります。つまり、良性の腫瘍でも、頭蓋骨内という限られたスペースで大きくなり、正常な脳を圧迫するため治療が必要になるのです。良性腫瘍は、手術で全てとれば治りますが、大事な神経や血管にくっついているために残す場合があります。この場合、繰り返し再発すると、たとえ良性腫瘍でも臨床経過は悪性ということもあるのです。

脳腫瘍を疑う症状はさまざま

脳腫瘍を疑う症状は突然に症状がでる脳梗塞などと違い、徐々に出現し悪化し続けるのが特徴です。特に、朝起床時に強い頭痛を訴える場合や大人になってから初めてけいれん発作が生じた場合などは、要注意です。

脳腫瘍の疑いがあるといわれたら、しっかりと検査を受けて診断をつけることが最も大切です。

文責：脳腫瘍科 部長 稲永 親憲

新任医師  
紹介

今年も桜の花便りとともに  
大勢の医師が着任しました



産婦人科  
高木 偉博  
たかき よしひろ  
新潟大学(1997年卒)



整形外科  
阿部 真行  
あべ まさゆき  
香川医科大学(2003年卒)



手外科  
新井 雪彦  
あらい ゆきひろ  
秋田大学(2005年卒)



脳神経外科  
市川 尚己  
いちかわ なおき  
三重大学(2006年卒)



脳神経外科  
川路 博史  
かわじ ひろし  
浜松医科大学(2007年卒)



新生児科  
赤羽 洋祐  
あかはね ようすけ  
日本医科大学(2011年卒)



産婦人科  
曾我 江里  
そが えり  
愛媛大学(2011年卒)



手外科  
樋口 史典  
ひぐち ふみのり  
川崎医科大学(2011年卒)



せほねセンター  
水野 哲太郎  
みずの てつたろう  
浜松医科大学(2011年卒)



眼形成眼窩外科  
吉谷 栄人  
よしたに まさと  
浜松医科大学(2011年卒)



循環器科  
山本 篤志  
やまもと あつし  
金沢大学(2012年卒)



小児科  
渡邊 一寿  
わたなべ かずとす  
福井大学(2012年卒)



循環器科  
梅田 和敬  
うめだ かずたか  
東京医科大学(2014年卒)



皮膚科  
遠藤 裕乃  
えんどう ゆのの  
愛知医科大学(2014年卒)



眼科  
中澤 理紗  
なかざわ りさ  
岡山大学(2014年卒)



小児科  
大瀧 彩乃  
おhtsuka あやの  
愛媛大学(2015年卒)



小児科  
清水 真帆  
しみず まほ  
東京女子医科大学(2015年卒)



心臓血管外科  
曹 宇晨  
そう うちん  
浜松医科大学(2015年卒)

## 新任医師紹介



外科  
山崎 彩  
やまざき あや  
杏林大学(2015年卒)



膠原病リウマチ内科  
石原 龍平  
いしはら りゅうへい  
京都府立医科大学(2016年卒)



呼吸器内科  
竹田 健一郎  
たけだ けんいちろう  
千葉大学(2016年卒)



病理診断科  
水上 和夫  
みずかみ かずお  
熊本大学(2016年卒)



総合診療内科  
村越 まどか  
むらこし  
島根大学(2018年卒)



総合診療内科  
望月 賢紀  
もちつき よしき  
弘前大学(2018年卒)



総合診療内科  
山野 和紀  
やまの かずき  
京都大学(2018年卒)



総合診療内科  
渡邊 真理子  
わたなべ まりこ  
東京女子医科大学(2018年卒)



総合診療内科  
赤岡 宗紀  
あかおか むねし  
東京慈恵会医科大学(2018年卒)



総合診療内科  
有松 優行  
ありまつ まさゆき  
浜松医科大学(2018年卒)



総合診療内科  
大嶋 教勢  
おおしま かずなり  
高知大学(2018年卒)



総合診療内科  
大田 一青  
おおた いっせい  
京都府立医科大学(2018年卒)



総合診療内科  
清田 敦子  
きよた あつこ  
大阪大学(2018年卒)



総合診療内科  
角田 真一  
つのだ しんいち  
金沢大学(2018年卒)



総合診療内科  
徳田 雄亮  
とくだ ゆうすけ  
北里大学(2018年卒)



総合診療内科  
根本 千裕  
ねもと ちひろ  
東京大学(2018年卒)



総合診療内科  
野路 咲  
のじ さき  
群馬大学(2018年卒)



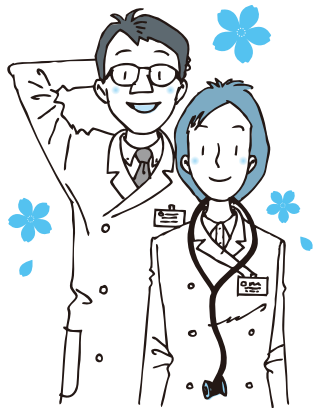
総合診療内科  
広川 裕介  
ひろかわ ゆうすけ  
東京慈恵会医科大学(2018年卒)



総合診療内科  
藤井 良将  
ふじい よしまさ  
東海大学(2018年卒)



総合診療内科  
松本 匡永  
まつもと まさなが  
名古屋市立大学(2018年卒)



2018年4月の医師数 **261名**(4月1日現在)  
よろしくお願ひします!

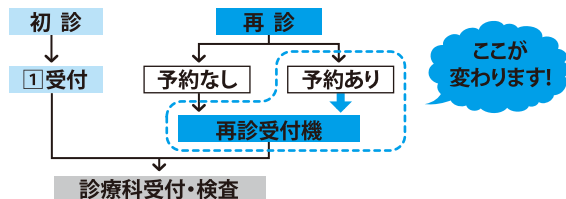
## インフォメーション

5月3日(木)から当院コンピュータシステムの更新作業を行います。システム更新作業中や新システム稼働後しばらくは、従来よりも待ち時間が発生することが予想されます。ご迷惑をおかけするかと存じますが、何卒、ご理解いただけますようお願い申し上げます。

5/7から 予告 コンピューターシステムの更新に伴い、再診の受付方法が変わります

ご来院されたら、新しく設置する「再診受付機」での手続きが必要になります。

### 2018年5月7日からの外来受診の流れ



\* 詳しくは、白いまど5月号、院内掲示、病院ホームページで随時、ご案内していきます。ご不明な点がございましたら①受付までお問い合わせください。



# 聖隷浜松病院からのお知らせ

## 初診の方へ 紹介状をお持ちください

紹介状及び予約が必要な診療科(紹介予約制)がありますので、事前にご確認ください。なお、当院を受診される際に、他の医療機関からの紹介状をお持ちでない場合は、初診に係る選定療養費として5,400円(税込)を別途ご負担いただいています。

また予約時には、原則としてかかりつけ医からご予約をお取りいただくようお願いいたします。

やむを得ず患者さんから予約する場合は診療科・担当医をご確認のうえ、下記までご連絡ください。

▶ 地域医療連絡室(JUNC) ☎053-474-8801

(月～金曜 9:00～17:00・土曜 9:00～12:00/祝祭日を除く)

## 再診の方へ 予約変更のご案内

予約変更は、適切な診療提供に支障をきたすおそれがあります。やむを得ず予約変更を希望する場合のみ、下記までご連絡をお願いいたします。

- お手元に診察券・予約券等をご準備ください。
- 時間帯によってはお電話がつながりにくい場合があります。
- 変更の際は医師等に確認が必要なため、お時間や日数がかかります。

▶ 外来受付センター ☎053-474-0100 (月～金曜9:00～16:45)

## 面会の方へ

面会時間…(月～土曜) 14:00～20:00、(日曜・祝日) 10:00～20:00

- 院内感染予防の目的で、以下の症状がある方には、面会をご遠慮いただいています。  
発熱/咳・痰/原因不明の発疹/嘔吐・下痢

## ご来院の方へ

駐車場の収容台数に限りがあり、大変混み合いますのでなるべく公共交通機関(電車・バス)をご利用ください。

## 医師との面談時間について(ご協力のお願い)

原則、平日(月～金曜)8:30～17:00です。

- 緊急の場合は、この限りではありません。
- 医師の都合(外来診療や手術の延長等)により面談が上記時間外になる場合もありますが、ご了承ください。
- やむを得ない事情がある場合は、ご相談ください。



ジョイント・コミッション・インターナショナル認証  
日本医療機能評価機構認定  
地域医療支援病院



社会福祉法人 聖隷福祉事業団

# 総合病院 聖隷浜松病院

〒430-8558 浜松市中区住吉2-12-12 ☎053-474-2222

発行責任者 院長 鳥居 裕一