

私たちの窓は、いつもみなさまに開かれています

白 い ま ど

今月の色：桜の咲く春

2019年
4月1日発行
No.466

April

4

特集 がんに克つ!⑮ 目の周りのがん

- 新任医師紹介 P-4
- インフォメーション P-6



病院理念 私たちは利用してくださる方ひとりひとりのために最善を尽くすことに誇りをもつ



社会福祉法人 聖隷福祉事業団
総合病院 聖隷浜松病院

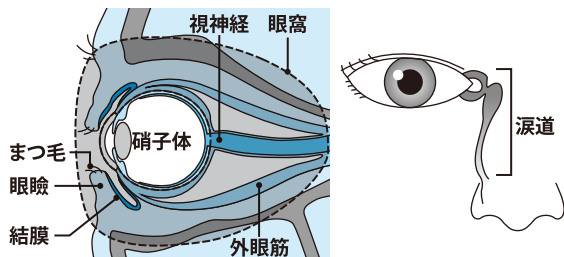
がんに克つ!

15

目の周りのがん

日本人の2人に1人が一生のうちに一度はなるといわれている『がん』。シリーズ「がんに克つ!」では、日本人がかかりやすいがんを中心に、その特徴・最新治療・予防法などを紹介します。

一般的に頻度は少ないですが、^{がんけん}眼瞼(まぶた)、^{がんか}眼窩(目の奥)、^{るいどう}涙道(涙の排水管)、^{けつまく}結膜(白目の皮)にも悪性腫瘍、いわゆる「がん」が発生することがあります。

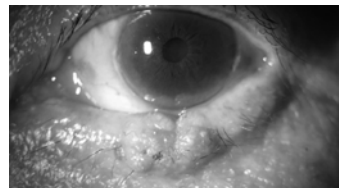


眼瞼

には、脂腺がんや基底細胞がんといったがんが発生します。脂腺がんは眼瞼にある油の分泌腺から発生し、同じ部位から発生する霰粒腫(いわゆる、ものもらい)と見た目が

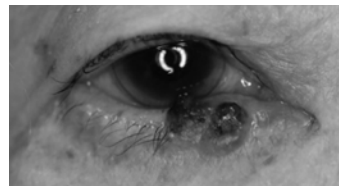
似ていることが特徴です。図1 ものもらいが治りにくい場合やしこりがだんだん多くなってきている場合は受診が必要です。

図1 脂腺がん



基底細胞がんは、ほくろに似ているため初期の段階では見分けがつかず、図2 これも大きくなってきた場合や、中心部分がえぐれて出血する場合などは受診が必要です。

図2 基底細胞がん



眼窩

に発生するがんで最も多いのは悪性リンパ腫です。悪性リンパ腫は血液の腫瘍ですが目の奥にしこりを作ることがあります。悪性リンパ腫にかかわらず、目の奥にできものがある場合、目を動かすと物が二重に見える、目が前に出てくる、視力が落ちるなどの症状がでます。外側からの見た目では目の奥の病気を判断することができませんので、CTやMRIなどの検査が必要です。

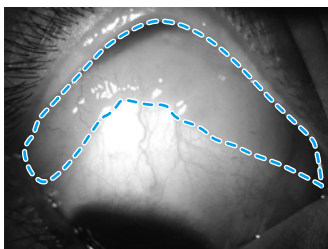
涙道のがんは非常にまれです。ただ、目頭の部分にしこりができて大きくなる場合や涙に血が混じる場合は、^{るいどう}涙嚢と呼ばれる涙の袋に腫瘍が発生している可能性があります。

結膜

に発生するがんは、扁平上皮がんや悪性リンパ腫が挙げられます。扁平上皮がんは黒目の横などから発生します。白目の一部分の充血がとれず拡がってきたり、盛り上がってきたりした場合は検査が必要です。また、結膜にも悪性リンパ腫ができることがあります。まぶたの裏に、サーモンのお刺身の様なピンクがかった色をしたできものが発生します。 **図3**

今回で紹介した以外にも目の周りにはさまざまながんが生じます。気になる症状があればご相談ください。

図3 結膜悪性リンパ腫



※図1~3は患者さんの承諾を得て、掲載しています。

がんけいせいがんか け か
眼形成眼窩外科は、目の周りの疾患「眼瞼、眼窩、涙道、結膜疾患」を専門とする日本における唯一の診療科として誕生した診療科です。30年以上、眼科や形成外科などの専門知識・技術を生かした診療を行っています。

文責：眼形成眼窩外科 主任医長 上田 幸典

さらに詳しい情報などを、YouTubeの「聖隷浜松病院チャンネル「白いまど」」で配信しています。ぜひ、ご覧ください。

YouTube 聖隷浜松

検索



新任医師紹介

今年も桜の花便りとともに大勢の医師が着任しました



麻酔科
花岡 透子
はなおか とおこ
日本大学(2000年卒)



循環器科
逸見 隆太
へんみ りゅうた
富山医科薬科大学(2004年卒)



外科(肝胆脾外科)
伊良部 真一郎
いらぶ しんいちろう
千葉大学(2005年卒)



外科(上部消化管外科)
戸松 真琴
とまつ まこと
浜松医科大学(2007年卒)



手外科・マイクロサージャリーセンター
山口 幸之助
やまぐち こうすけ
香川大学(2007年卒)



消化器内科
小林 陽介
こばやし ようすけ
名古屋立大学(2008年卒)



眼形成眼窩外科
高嶺 広章
たかくわ ひろあき
浜松医科大学(2009年卒)



外科(小児外科)
山田 豊
やまだ ゆたか
金沢大学(2010年卒)



形成外科
森 真理
もり まり
京都府立医科大学(2011年卒)



てんかん科
坂倉 和樹
さくら かずき
筑波大学(2011年卒)



整形外科
中西 潤
なかにし じゅん
東京慈恵会医科大学(2011年卒)



外科(乳腺科)
浅井 はるか
あさい はるか
浜松医科大学(2012年卒)



循環器科
玉嶋 林太郎
たましま りんたろう
福島県立医科大学(2012年卒)



眼形成眼窩外科
山中 亜規子
やまなか あきこ
京都府立医科大学(2012年卒)



内分泌科
岩崎 文菜
いわざき あやな
浜松医科大学(2013年卒)



小児科(新生児科)
瀬川 祐貴
せがわ ゆうき
浜松医科大学(2013年卒)



小児科(新生児科)
土手 友梨
どて ゆり
北海道大学(2014年卒)



呼吸器内科
持塚 康孝
もちづか やすたか
浜松医科大学(2014年卒)



外科
井上 誠司
いのうえ せいじ
藤田保健衛生大学(2015年卒)



救急科
股 加郎
いん かや
筑波大学(2015年卒)

新任医師紹介



呼吸器内科
勝又 萌
かつまた めぐみ
昭和大学(2015年卒)



循環器科
川本 尚宜
かわもと たかのり
聖マリアンナ医科大学(2015年卒)



小児科
立松 悠太
たちまつ ゆうた
名古屋市立大学(2015年卒)



外科
服部 健人
はっとり けんと
産業医科学(2015年卒)



総合診療内科
久保田 悠介
くぼた ゆうすけ
滋賀医科大学(2019年卒)



総合診療内科
嶋本 顕人
しまもと けんと
慶應義塾大学(2019年卒)



総合診療内科
杉山 由夏
すぎやま ゆか
旭川医科大学(2019年卒)



総合診療内科
武田 菜幸
たけだ しおこ
金沢大学(2019年卒)



病理診断科
葛城 慎也
かつらぎ しんや
大分大学(2016年卒)



消化器内科
志田 麻子
した あさこ
浜松医科大学(2016年卒)



心臓血管外科
新堀 莉沙
しんぼり りさ
熊本大学(2016年卒)



耳鼻咽喉科
増田 守
ますだ まもる
浜松医科大学(2016年卒)



総合診療内科
中村 円香
なかむら まどか
埼玉医科大学(2019年卒)



総合診療内科
中山 真魚
なかやま まお
藤田医科大学(2019年卒)



総合診療内科
野口 拓樹
のぐち ひろき
徳島大学(2019年卒)



総合診療内科
山 明日美
やま あすみ
産業医科大学(2019年卒)



産婦人科
粟生 晃司
あおい こうじ
名古屋大学(2017年卒)



外科
上林 明日翔
うえはやし あすか
浜松医科大学(2017年卒)



消化器内科
大城 恵吾
おおしろ けいご
三重大学(2017年卒)



産婦人科
近藤 有紀
こんどう ゆうき
東京医科歯科大学(2017年卒)



総合診療内科
山口 真裕美
やまぐち まゆみ
聖マリアンナ医科大学(2019年卒)



総合診療内科
山本 剛裕
やまもと たけひろ
札幌医科大学(2019年卒)



総合診療内科
山本 裕記
やまもと ひろき
東京慈恵会医科大学(2019年卒)

2019年
4月の医師数
265名
(4月1日現在)
よろしくお願ひします!



整形外科
塩崎 太郎
しおはら たろう
浜松医科大学(2017年卒)



整形外科
壺井 広大
つばい こうだい
日本医科大学(2017年卒)



脳神経外科
東本 杏一
とうもと きょういち
東京慈恵会医科大学(2017年卒)



救急科
中安 ひとみ
なかやす
浜松医科大学(2017年卒)



呼吸器内科
平間 隆太郎
ひらま りゅうたろう
千葉大学(2017年卒)



消化器内科
吉井 元
よしい げんじ
信州大学(2017年卒)



産婦人科
吉川 和樹
よしかわ かずき
山梨大学(2017年卒)



総合診療内科
井川 杏奈
いかわ あんな
東京女子医科大学(2019年卒)



総合診療内科
浮田 大貴
うめた ひろき
浜松医科大学(2019年卒)



総合診療内科
大竹 健人
おおたけ けんと
東京医科歯科大学(2019年卒)



総合診療内科
小野 有希
おの だ ゆき
浜松医科大学(2019年卒)



総合診療内科
河西 怜
かわにし りょう
浜松医科大学(2019年卒)

インフォメーション

4月から、小児外科外来が、C棟2階28番受付に移転します



ゴールデンウィークの診療体制のご案内

2019年4月30日(火)、5月1日(水)は、診療を行います。

*一部の診療科では診療制限があります。詳しくは病院ホームページをご覧ください。



聖隷浜松病院からのお知らせ

初診の方へ 紹介状をお持ちください

紹介状及び予約が必要な診療科(紹介予約制)がありますので、事前にご確認ください。なお、当院を受診される際に、他の医療機関からの紹介状をお持ちでない場合は、初診に係る選定療養費として5,400円(税込)を別途ご負担いただいています。

また予約時には、原則としてかかりつけ医からご予約をお取りいただくようお願いいたします。

やむを得ず患者さんから予約する場合は診療科・担当医をご確認のうえ、下記までご連絡ください。

▶ 地域医療連絡室(JUNC) ☎053-474-8801

(月～金曜 9:00～17:00、土曜 9:00～12:00/祝祭日を除く)

再診の方へ 予約変更のご案内

予約変更は、適切な診療提供に支障をきたすおそれがあります。やむを得ず予約変更を希望する場合のみ、下記までご連絡をお願いいたします。

- お手元に診察券・予約券等をご準備ください。
- 時間帯によってはお電話がつながりにくい場合があります。
- 変更の際は医師等に確認が必要なため、お時間や日数がかかります。

▶ 外来受付センター ☎053-474-0100 (月～金曜 9:00～16:45)

面会の方へ

面会時間…月～土曜 14:00～20:00、日曜・祝日 10:00～20:00

- 院内感染予防の目的で、以下の症状がある方には、面会をご遠慮いただいています。
発熱/咳・痰/原因不明の発疹/嘔吐・下痢

ご来院の方へ

駐車場の収容台数に限りがあり、大変混み合いますのでなるべく公共交通機関(電車・バス)をご利用ください。

医師との面談時間について(ご協力のお願い)

原則、平日(月～金曜)8:30～17:00です。

- 緊急の場合は、この限りではありません。
- 医師の都合(外来診療や手術の延長等)により面談が上記時間外になる場合もありますが、ご了承ください。
- やむを得ない事情がある場合は、ご相談ください。



ジョイント・コミッション・インターナショナル 認証
日本医療機能評価機構認定
地域医療支援病院



日本医療機能評価機構



社会福祉法人 聖隷福祉事業団

総合病院 聖隷浜松病院

〒430-8558 浜松市中区住吉2-12-12 ☎053-474-2222

発行責任者 院長 岡 俊明