

私たちの窓は、いつもみなさまに開かれています

白 い ま ど

今月の色：節分

2021年
2月1日発行
No.488

February

2

特集

がんに克つ!②1 食道がん P-1

- インフォメーション P-4
- 診療科・センター紹介 内視鏡センター P-5
- 診療を支えるスペシャリスト
消化器内視鏡技師 P-6



病院理念 私たちは利用して下さる方ひとりひとりのために最善を尽くすことに誇りをもつ



社会福祉法人 聖隷福祉事業団

総合病院 聖隷浜松病院

がんに克つ!

21

食道がん

日本人の2人に1人が一生のうちに一度はなるといわれている『がん』。シリーズ「がんに克つ!」では、日本人がかかりやすいがんを中心に、その特徴・最新治療・予防法などを紹介します。

食道がんってなに?

食道は、のど(咽頭)と胃の間をつなぐ管状の臓器であり、食道がんは食道の粘膜にできる悪性の腫瘍です。食道がんのできる主な原因は「飲酒と喫煙」といわれており、飲酒・喫煙の両方の習慣がある人はより危険が高いことが指摘されています。

飲酒に関しては、アルコールが身体で代謝されてできる「アセトアルデヒド」が発がんの原因物質として知られています。このアセトアルデヒドを分解する働きが弱い人は食道がんになりやすく、飲酒をして顔が赤くなる人は要注意といわれています。タバコの煙も発がん性の物質を含んでいるため、喫煙の習慣がある人だけでなく、周囲の人が吸い込んでしまう受動喫煙にも注意が必要です。



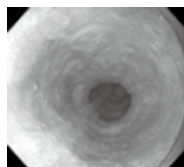
また、熱いものを飲んだり食べたりすることで、食道がんができる危険を高めるといった報告もあります。

治療法は?

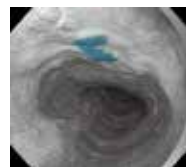
食道がんの治療には大きく分けて、内視鏡切除・外科的手術による切除・放射線治療・薬物療法の4つがあり、病気の進行状況に合わせて使い分けたり、組み合わせたりすることが一般的です。身体への負担が少ない内視鏡治療で治療を終らせるには、症状が出る前、つまり早期発見することが重要です。

早期発見には?

早期発見には内視鏡(胃カメラ)による検査が必要です。最近の内視鏡機器の進歩により、内視鏡の光の状態を変え、腫瘍を見えやすくしたり(画像強調内視鏡)、表面を拡大して観察したりすることで、早期の食道がんを発見できる頻度が増えてきています。食道がんができやすい飲酒・喫煙の習慣がある人は特に、バリウム検査ではなく内視鏡による検診をお勧めします。



通常の観察: 早期の食道がんが判断しにくい。



画像強調観察: 全体は緑色だが早期の食道がんが茶色に見える。



拡大観察: 黒く見える血管の変化でがんの状態を観察。

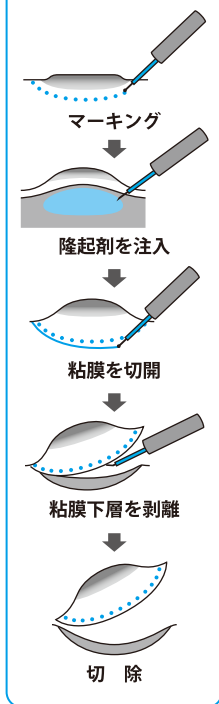
早期食道がんに対する 内視鏡治療(ESD)

食道がんに限らず早期の消化管のがんは「ESD(内視鏡的粘膜下層剥離術)」と呼ばれる内視鏡治療で、胸やお腹を切ることなく臓器が残る形で治療が完了でき、治療後の早期社会復帰も可能です。特に食道がんは、他の手術や放射線治療・薬物療法に比べ、身体にかかる負担も非常に少なく有効な治療です。しかし早期の食道がんでも転移を起こす可能性があるがんには内視鏡治療が行えないため、きちんと検査をしたうえで内視鏡治療の適応可否を決めています。

食道がんのご相談は平日(月～金)の消化器内科の初診外来で受け付けています。また、毎週火曜日午前中にESDをはじめ内視鏡治療専門の予約外来(芳澤)を設けて対応していますので、紹介医の先生と相談の上お気軽にご連絡ください。

文責:内視鏡センター長 芳澤 社

ESDの手順



インフォメーション

イベント情報

聖隷浜松病院 てんかんセンター
オンライン市民公開講座2021

オンライン開催

参加無料
事前申込制

意識を失ったことありますか？

意識の消失は、実に3人に1人の割合で経験します。今回は意識を失うこと、それに伴う^{けいれん}痙攣症状とともにてんかんを中心としたお話をいたします。小児てんかんに関わる教員の方にも、てんかんについて正しい情報を得ていただきたいと思えます。また、病院へお越しいただかなくても医師と相談できるオンライン医療相談についてもご案内いたします。



▶ 日時…… 2021年3月6日(土) 10:00～11:00

▶ 問い合わせ… 地域医療連絡室(JUNC) ※お申し込みなど

TEL 053-474-8801

詳しくはこちら▶



てんかんに関して、次号(3月号)で特集します

オンライン講座とは？

会場への移動がないため、ご自宅などでパソコンやスマートフォンを用いて、手軽にご視聴いただけます。(インターネットへの接続が必要)



スマートフォンからご参加の場合はアプリをダウンロードしてください。

Android



iPhone



Cisco Webex Meetings

新任 医師紹介



整形外科
カキチ トモヒロ
垣地 智大
東京慈恵会医科大学
(2017年卒)
※1月着任

内視鏡 センター



質の高い内視鏡診断・治療を提供します

内視鏡センターは、消化管(食道、胃、小腸、大腸)や胆道・膵臓、呼吸器(肺、気管・気管支)の各疾患の内視鏡による診断と治療を、消化器内科・外科・呼吸器内科が中心となり行っています。

内視鏡機器の進歩に伴い消化器系のがんは、より早期の段階で診断し、低侵襲の内視鏡治療が行えるようになってきています。当院では、最新の内視鏡機器を用いて精密な診断を行うだけでなく、消化管の早期悪性腫瘍に対する内視鏡的粘膜下層剥離術(ESD)による治療を行っています。また、胆道・膵臓に対する超音波内視鏡検査での組織・細胞の診断、超音波内視鏡による胆管ドレナージ術など、高度な低侵襲処置も静岡県西部地域でいち早く導入しています。

消化器内視鏡技師の資格を持つ看護スタッフや臨床工学技士も多数在籍し、安心・安全に検査を受けていただけるよう細心の注意を払っています。患者さんの負担の少ない検査・治療を行い、より良い医療を提供することに努めていますので、内視鏡検査を希望される方はお気軽にご相談ください。 文責:内視鏡センター長 芳澤 社(写真後列中央)



消化器 内視鏡技師

内視鏡機器のことならお任せ!



内視鏡は病気の早期発見、診断・治療のために使用する高機能な医療機器です。内視鏡センターでは最新の機器を安全に使用できるよう「消化器内視鏡技師」という専門資格を有する13名の臨床工学技士が中心となり検査・治療に対応しています。

日々新くなる検査や治療で用いる高機能電気メスやレーザー装置など、特殊な処置具を安全に効果的に使用できるよう保守管理し、処置時の操作介助も行っています。また、検査内容や患者さんの状態からどの内視鏡機器を使用するか考えて医師に提案し、検査の負担を軽減できるよう努めています。

医師・看護師・多職種と連携しながら患者さんが安心して内視鏡の検査・治療を受けられよう万全の体制でサポートしています。



文責:臨床工学室 高柳 綾子(写真左端)・北本 恵永

さらに詳しい情報などを、YouTubeの「聖隷浜松病院チャンネル「白いまど」」で配信しています。



聖隷浜松病院からのお知らせ

初診の方へ 紹介状をお持ちください

紹介状及び予約が必要な診療科(紹介予約制)がありますので、事前にご確認ください。なお、当院を受診される際に、他の医療機関からの紹介状をお持ちでない場合は、初診に係る選定療養費として5,500円(税込)を別途負担いただいています。原則としてかかりつけ医からご予約をお取りいただくようお願いいたします。患者さんから予約する場合は診療科・担当医をご確認のうえ、下記までご連絡ください。

▶ 地域医療連絡室(JUNC) ☎053-474-8801
(月～金曜 9:00～17:00、土曜 9:00～12:00/祝日を除く)

再診の方へ 予約変更のご案内

予約変更は、適切な診療提供に支障をきたすおそれがあります。やむを得ず予約変更を希望する場合のみ、下記までご連絡ください。

- お手元に診察券・予約券等をご準備ください。
- 時間帯によってはお電話がつながりにくい場合があります。
- 変更の際は医師等に確認が必要なため、お時間や日数がかかります。

▶ 外来受付センター ☎053-474-0100 (月～金曜 9:00～16:45)

産科の受診をお考えの方へ

妊娠検査薬等で妊娠が確認できれば、紹介状は不要です。受診希望日の7日～10日位前までに、下記までご連絡ください。

▶ 産科外来(直通) ☎053-474-3067
(月～金曜 14:00～16:45/祝日を除く)

面会の方へ 現在、面会に制限があります。詳しくはホームページをご確認ください。

面会時間…月～金曜 14:00～20:00、土曜・日曜・祝日 10:00～20:00

- 院内感染予防の目的で、以下の症状がある方には、面会を遠慮いただいています。
発熱/咳・痰/原因不明の発疹/嘔吐・下痢

ご来院の方へ

駐車場の収容台数に限りがあり、大変混み合いますのでなるべく公共交通機関(電車・バス)をご利用ください。

医師との面談時間について(ご協力のお願い)

原則、平日(月～金曜)8:30～17:00です。

- 緊急の場合は、この限りではありません。
- 医師の都合(外来診療や手術の延長等)により面談が上記時間外になる場合もありますが、ご了承ください。
- やむを得ない事情がある場合は、ご相談ください。



社会福祉法人 聖隷福祉事業団
総合病院 聖隷浜松病院

ジョイント・コミッション・インターナショナル認証
日本医療機能評価機構認定
地域医療支援病院

〒430-8558 浜松市中区住吉2-12-12 ☎053-474-2222
発行責任者 院長 岡 俊明