

私たちの窓は、いつもみなさまに開かれています

# 白 い ま ど

2022年  
8月1日発行  
No.506

August

8

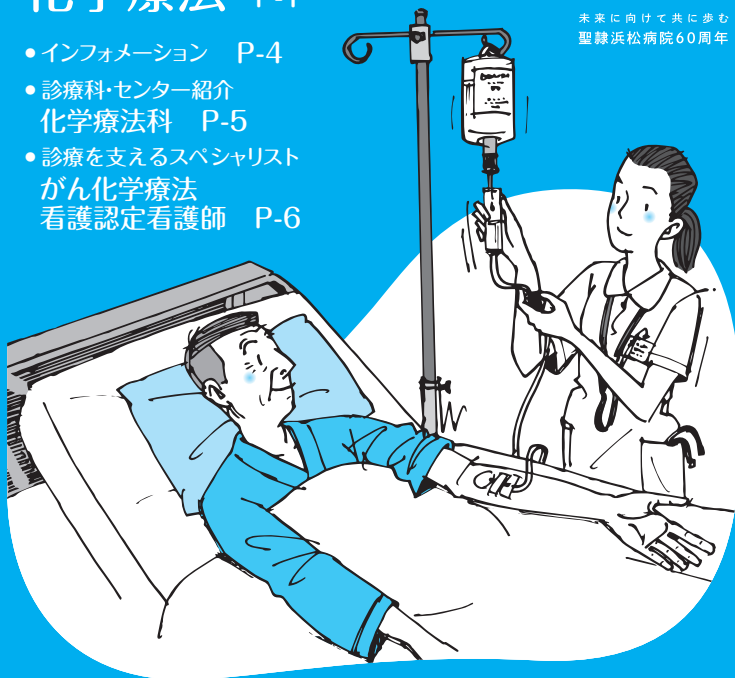
特集

## がんに克つ!②⑤ がん治療に欠かせない 化学療法 P-1

- インフォメーション P-4
- 診療科・センター紹介  
化学療法科 P-5
- 診療を支えるスペシャリスト  
がん化学療法  
看護認定看護師 P-6



未来に向けて共に歩む  
聖隷浜松病院60周年



病院理念 私たちは利用して下さる方ひとりひとりのために最善を尽くすことに誇りをもつ



社会福祉法人 聖隷福祉事業団

総合病院 聖隷浜松病院

がんに克つ!  
25

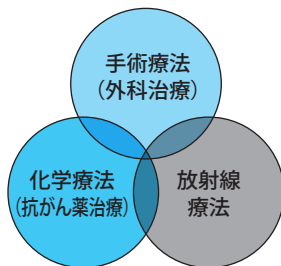
# がん治療に 欠かせない 化学療法

日本人の2人に1人が一生のうちに一度はなるといわれている『がん』。

シリーズ「がんに克つ!」では、日本人がかかりやすいがんを中心に、その特徴・最新治療・予防法などを紹介します。今回は、がんの治療の1つである化学療法を取り上げます。

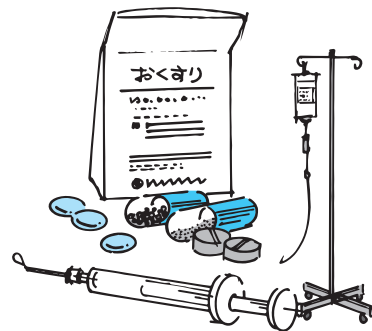
## がんはどうやって治療するの?

がんの治療法は、病期(ステージ)によって異なります。一般的に早期であれば手術療法が、進行期であれば化学療法(抗がん薬治療)が考慮されます。放射線療法は局部的にがんを制御する目的で行います。これらの治療法は、患者さんの病状により適切に選択される必要があります。たとえば、化学療法後に手術を受けたり、手術後に放射線療法や化学療法を受けたりする患者さんもおられますので、診療科間での連携が重要です。

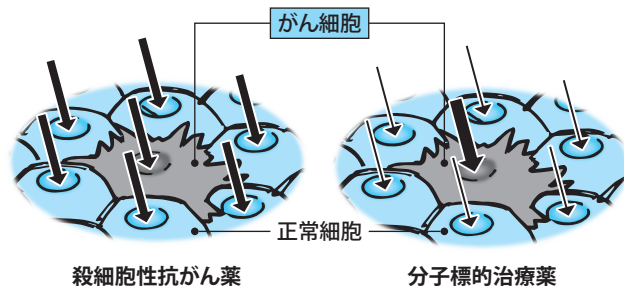


## 化学療法はどんな治療?

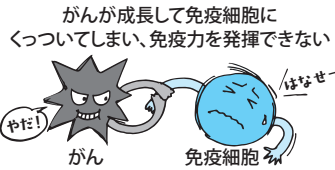
がんに対する抗がん薬での薬物療法を化学療法といいます。前述のように主には進行期のがんや、血液のがんに対する治療です。しかし手術前がんを縮小させる目的や手術後に再発を予防する目的で行うこともあり、また放射線療法と同時併用することもあるため、多くの病期の患者さんに関連する治療です。



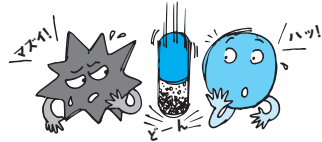
抗がん薬の種類は、古くからの“殺細胞性抗がん薬”、がん細胞が増殖する原因となる遺伝子に作用する“分子標的治療薬”、そして「がん免疫療法」といわれる“免疫チェックポイント阻害薬”の3つに分類され、患者さんの状態に応じてそれらを組み合わせて治療します。



がんの種類によって世界標準的な治療薬剤が決まっているため治療内容が主治医によって大きく異なることはありません。近年の抗がん薬の進歩はめざましく、以前よりも治療の選択肢が飛躍的に増加しており、また、治療成績も向上しています。



免疫チェックポイント阻害薬が切り離す



免疫細胞が、がんを攻撃できるようになる!



## 副作用は大丈夫?

抗がん薬に副作用はつきものですが、その大小には個人差があります。吐き気に対しては、複数の制吐剤(吐き気止め)を予防的に使用します。分子標的治療薬では皮疹や肺障害が起こりえます。がん免疫療法では頻度は少ないですがさまざまな臓器に障害が生じることがあり、その臓器の専門診療科とも連携して治療します。

化学療法はがんを治療するだけでなく、副作用に適切に対応することも重要です。当院では医師だけではなく看護師や薬剤師も治療に積極的に関わり、患者さんが安全に安心して治療を受けることができるように努めています。がんを克服することを共通の目標に、がん治療には欠かせない化学療法を行っていきたいと考えています。

文責:化学療法科 部長 三木 良浩

## インフォメーション

### 満足度調査のお知らせ

患者さんのご意見を病院運営に活かし、病院サービスの改善に取り組むことを目的に、下記の日程で調査を実施させていただきます。ご協力のほどよろしくお願い致します。

#### 外来調査

- ▶実施期間  
8月1日(月)～12日(金)
- ▶対象者  
期間中に外来受診される患者さん
- ▶実施方法  
外来スタッフより調査票を配布

#### 入院調査

- ▶実施期間  
8月1日(月)～31日(水)
- ▶対象者  
期間中に退院される患者さん
- ▶実施方法  
病棟スタッフより調査票を配布

### 循環器科

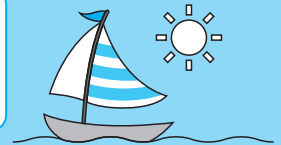
## 心肺運動負荷試験装置(CPX)を導入

CPXは、心臓に疾患を抱える方に対し、効果的で安全な運動負荷量を設定する機器です。心臓に疾患を抱える方でも、心臓に負担をかけずに、安心して長時間の運動が続けられる運動強度(AT)を測定できます。



#### ◆今月の色: 海

湧き立つ雲に 新たな闘志で再挑戦  
うまくいかない時は、  
太陽のエネルギーをもらって頑張るぞ!



#### 新任 医師紹介

整形外科  
ワキヤ ヒロキ  
脇谷 浩生  
東京慈恵会医科大学  
(2019年卒)  
※7月着任



産婦人科  
ワキサカ ショウヘイ  
脇坂 昌平  
東海大学  
(2019年卒)



## 化学療法科

めざましく進歩している抗がん薬で  
適切に治療



がん治療には、手術・化学療法（抗がん薬治療）・放射線療法があります。

これらを行う診療科は独立していませんが、治療それぞれが独立しているわけではありません。患者

さんの病状に応じて治療法を適宜選択して行うことが必要であり、緊密に連携することで治療の質を向上させることができます。

化学療法科はがんに対する手術を行う外科と連携し、術前術後の化学療法を担う診療科です。外科からの紹介を受けた化学療法の必要な患者さんに対して、近年めざましく進歩している抗がん薬による治療を適切に施行することを心がけています。また、抗がん薬には副作用がありますが、適切な支持療法にてできる限り軽減することにも努めています。

文責:化学療法科 部長 三木 良浩(写真右)



## がん化学療法 看護認定看護師

適切で安心できる  
がん薬物療法を  
サポート



薬を用いてがん細胞を死滅させたり、がん細胞の増殖を抑えたりする治療をがん薬物療法といいます。がん化学療法看護認定看護師は、患者さんが安全で適切ながん薬物療法を受けられること、がん薬物療法をおこないながら安心して日常生活を過ごすことができることを目指して活動しています。

近年では多くのがん薬物療法が外来通院で行われています。そのため、患者さん自身が副作用に対するケアがおこなえることが大切です。患者さんによって用いる治療薬や副作用は異なり、ライフスタイルにも違いがあります。患者さん個々に合わせた支援を医師や薬剤師と連携して行い、治療に対するさまざまな不安や疑問を少しでも軽減できるようにサポートしています。



文責:看護部 齋藤 佳代(写真右)・柴崎 幾代(写真左)・大石 真美子



# 聖隷浜松病院からのお知らせ

## 初診の方へ

## 紹介状をお持ちください

紹介状及び予約が必要な診療科(紹介予約制)がありますので、事前にご確認ください。なお、当院を受診される際に、他の医療機関からの紹介状をお持ちでない場合は、初診に係る選定療養費として5,500円(税込)を別途負担いただいています。原則としてかかりつけ医からご予約をお取りいただくようお願いいたします。患者さんから予約する場合は診療科・担当医をご確認のうえ、下記までご連絡ください。

▶ 地域医療連絡室(JUNC) ☎053-474-8801  
(月～金曜 9:00～17:00、土曜 9:00～12:00/祝日を除く)

## 再診の方へ

## 予約変更のご案内

予約変更は、適切な診療提供に支障をきたすおそれがあります。やむを得ず予約変更を希望する場合のみ、下記までご連絡ください。

- お手元に診察券・予約券等をご準備ください。
- 時間帯によってはお電話がつながりにくい場合があります。
- 変更の際は医師等に確認が必要なため、お時間や日数がかかります。

▶ 外来受付センター ☎053-474-0100 (月～金曜 9:00～16:45)

## 産科の受診をお考えの方へ

妊娠検査薬等で妊娠が確認できれば、紹介状は不要です。受診希望日の7日～10日位前までに、下記までご連絡ください。

▶ 産科外来(直通) ☎053-474-3067  
(月～金曜 14:00～16:45/祝日を除く)

## 面会の方へ

現在、面会に制限があります。詳しくはホームページをご確認ください。

面会時間…月～金曜 14:00～20:00、土曜・日曜・祝日 10:00～20:00

- 院内感染予防の目的で、以下の症状がある方には、面会を遠慮いただいています。  
発熱/咳・痰/原因不明の発疹/嘔吐・下痢

## ご来院の方へ

駐車場の収容台数に限りがあり、大変混み合いますのでなるべく公共交通機関(電車・バス)をご利用ください。

## 医師との面談時間について(ご協力のお願い)

原則、平日(月～金曜)8:30～17:00です。

- 緊急の場合は、この限りではありません。
- 医師の都合(外来診療や手術の延長等)により面談が上記時間外になる場合もありますが、ご了承ください。
- やむを得ない事情がある場合は、ご相談ください。



Organization Accredited  
by International Commission for Accreditation of Health Care Organizations  
ジョイント・コミッション・インターナショナル認証  
日本医療機能評価機構認定  
地域医療支援病院



日本医療機能評価機構



社会福祉法人 聖隷福祉事業団

総合病院 聖隷浜松病院

〒430-8558 浜松市中区住吉2-12-12 ☎053-474-2222  
発行責任者 院長 岡 俊明

ホームページ

<http://www.seirei.or.jp/hamamatsu/>

聖隷浜松病院

検索