

私たちの窓は、いつもみなさまに開かれています



2023年
8月1日発行
No.518

August

8

特集

小児・先天性心疾患の カテーテル アブレーション P-1

- インフォメーション P-4
- 診療科・センター紹介
小児循環器科・成人先天性心疾患科 P-5
- 診療を支えるスペシャリスト
臨床検査技師(生理検査) P-6



病院理念

私たちは利用して下さる方ひとりひとりのために最善を尽くすことに誇りをもつ



社会福祉法人 聖隷福祉事業団

総合病院 聖隷浜松病院

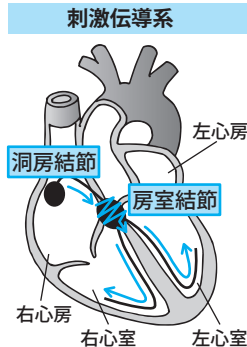
小児・先天性心疾患の カテーテルアブレーション

? 不整脈ってどんな病気?

一般的に不整脈とは、心臓の中を通る電気の道(刺激伝導系)の異常で生じる病気で「ひんぱくせい頻拍性不整脈」と「じよみやくせい徐脈性不整脈」があります。

頻拍性不整脈は、刺激伝導系やそれ以外の心臓の筋肉が異常に興奮して、心臓に早い電気信号を送るため脈が速くなる状態です。

徐脈性不整脈は、刺激伝導系がきちんと働かないために脈が遅くなる状態です。心臓に負担が少なければ、すぐに治療する必要はなく症状をみながら観察します。心臓に負担があると判断した場合は、ペースメーカを植込みます。

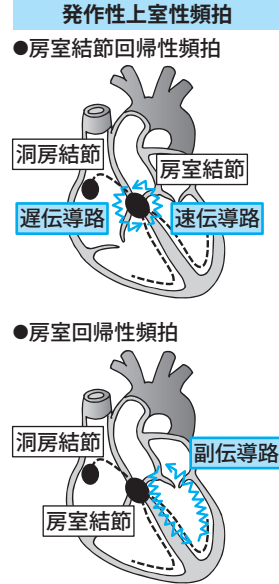


? 小児で多い頻脈性不整脈はなに?

小児期に起こる不整脈の多くは発作性上室性頻拍(突然脈が速くなり、それが持続する状態)で、次に心室性期外収縮があります。

1 発作性上室性頻拍

ほとんどの場合は房室結節リエントリー性頻拍か房室回帰性頻拍です。どちらも、心房と心室の間の電気的な回路を介して、電気信号が2つの伝導路をくるくる回ることによって頻拍となります。カテーテル治療(カテーテルアブレーション)で完治が望めます。



2 心室性期外収縮・心室頻拍

心室性期外収縮は、洞房結節より早いタイミングで心室から電気信号が出て心室が収縮するという現象です。この心室性期外収縮が3連発以上みられることを心室頻拍といいます。ほとんどの場合は治療介入の必要はありませんが、なかには経過観察や精査が必要な場合があるので注意が必要です。

? 先天性心疾患での不整脈とは?

生まれつきの心臓構造異常を先天性心疾患といいます。新生児・小児期に見つかったり、こどものときから手術が

必要なものもありますが、大人になってから見つかるものもあります。また、こどものときに手術を受けて、“もう治った”とっていて、大人になってから症状が出てくる場合もあります。生まれつきの構造異常のため心臓に負担がかかっている場合、大人になってからさまざまな不整脈が起こってきます。

！ 頻拍性不整脈に対する治療

治療は大きく分けて、お薬の内服とカテーテルアブレーションがあります。お薬の内服は薬剤で不整脈を抑える方法です。不整脈の原因が解決しているわけではないので、内服を続ける必要があります。一方のカテーテルアブレーションは、成人では一般に行う治療法で、小児や先天性心疾患をもつ患者さんでも積極的に行うようになってきました。「カテーテル」という細い管を心臓の中に挿入し、頻拍の原因となっている組織を焼灼（焼くこと）するため完治が望めます。先天性心疾患のカテーテルアブレーションは、コンピュータ（3Dマッピングシステム）を使って複雑な構造をした心臓の位置情報を正確に把握できるため、安全で効果的な治療ができます。

文責：小児循環器科・成人先天性心疾患科 主任医長 宮崎 文

さらに詳しい情報などを、YouTubeの“聖隷浜松病院チャンネル”で配信しています。ぜひ、ご覧ください。

YouTube 聖隷浜松

検索



インフォメーション

イベント情報

参加無料・事前申込必要

夏休みこども探検隊！

対象 聖隷浜松病院を受診しているがん患者さんのお子さんとその保護者

▶ 日時 …… 8月26日(土) 14:00~15:00 (受付開始13:30)

▶ 場所 …… 聖隷浜松病院

▶ 問い合わせ …… がん診療支援センター

TEL 053-474-2614 (平日 8:30~17:00)

※お申込等詳細は、病院ホームページをご覧ください ▶



作品募集

「絵で成長を感じる」早産児で出生したお子さんの作品募集

対象 早産児(妊娠37週未満)で出生し、聖隷浜松病院NICU・GCUを退院したお子さん(現在の年齢は問いません)

▶ 作品について… テーマ、使用画材 自由
四つ切サイズ画用紙
(393 mm × 545 mm) で制作してください

▶ 受付期間 …… 2023年8月31日(木)まで

▶ 問い合わせ …… 学術広報室

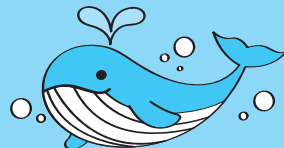
TEL 053-474-2753 (平日 8:30~17:00)

※お申込等詳細は、病院ホームページをご覧ください ▶



◆ 今月の色：青い海

色とりどりの野菜が作る健康長寿
8月31日はヤサイの日



新任
医師紹介

整形外科
ナカニシ ジュン
中西 潤

東京慈恵会医科大学
(2011年卒)
※7月着任



整形外科
ミハラ アキラ
三原 彪

岩手医科大学
(2021年卒)
※7月着任



小児循環器科・ 成人先天性心疾患科

こどもから大人まで先天性心疾患の
患者さんを一生涯サポートします！

当科は生まれつきの心臓病(先天性心疾患)や小児期に発症する不整脈、川崎病の後遺症、心筋症などの



後天性の心臓、血管の病気についての診断、治療をしています。医療の進歩により多くの心臓病を持ったお子さんが成人期まで到達することが可能になってきており、それらの患者さんは成人先天性心疾患外来で継続して診療しています。疾患によっては出生前や成人になって初めて発見される場合もあり、胎児から成人まで幅広い年齢層の患者さんの診療にあたっています。

心臓病を持ったお子さんや成人期に至った先天性心疾患の患者さんなど、さまざまな年齢層の患者さんが最適な時期に治療を受けられるように心臓血管外科をはじめ内科や産婦人科など多くの診療科と連携して、一生涯元気に暮らせるようにサポートしています。

文責:小児循環器科 部長 中 篤 八隅(写真前列左)



臨床検査技師 (生理検査)

心電図のスペシャリスト

心臓は24時間拍動し続けていますが、病院で行う心電図は10秒～3分間程度の限られた時間の測定となっています。小児の動悸や胸痛は常に生じているわけではないため、検査中に症状が起こらない場合は異常な波形を検出できません。そこで、臨床検査技師は「ホルター心電図」と呼ばれる1日～数日間装着する心電計を用いて、不整脈や心電図異常がいつどれだけの頻度で発生するかを解析します。不整脈が生じやすい時間帯や行動(睡眠・運動など)は患者さんによって異なるため、長時間記録することで心電図変化と自覚症状や行動とを関連付けることができます。私たちは



は検査を通して患者さんの生活がよりよいものになるよう日々研鑽を積み、正確な検査結果を提供していきます。

文責:臨床検査部 秋山 紗希(写真左から2番目)・家本 知恵(写真右から2番目)



聖隷浜松病院からのお知らせ

初診の方へ 紹介状をお持ちください

紹介状及び予約が必要な診療科(紹介予約制)がありますので、事前にご確認ください。なお、当院を受診される際に、他の医療機関からの紹介状をお持ちでない場合は、初診に係る選定療養費として7,700円(税込)を別途負担いただいています。原則としてかかりつけ医からご予約をお取りいただくようお願いいたします。患者さんから予約する場合は診療科・担当医をご確認のうえ、下記までご連絡ください。

▶ 地域医療連絡室 (JUNC) ☎053-474-8801
(月～金曜 9:00～17:00、土曜 9:00～12:00/祝日を除く)

再診の方へ 予約変更のご案内

予約変更は、適切な診療提供に支障をきたすおそれがあります。やむを得ず予約変更を希望する場合のみ、下記までご連絡ください。

- お手元に診察券・予約券等をご準備ください。
- 時間帯によってはお電話がつながりにくい場合があります。
- 変更の際は医師等に確認が必要なため、お時間や日数がかかります。

▶ 外来受付センター ☎053-474-0100 (月～金曜 9:00～16:45)

産科の受診をお考えの方へ

妊娠検査薬等で妊娠が確認できれば、紹介状は不要です。受診希望日の7日～10日位前までに、下記までご連絡ください。

▶ 産科外来(直通) ☎053-474-3067
(月～金曜 14:00～16:45/祝日を除く)

面会の方へ 現在、面会に制限があります。詳しくはホームページをご確認ください。

面会時間…月～金曜 14:00～20:00、土曜・日曜・祝日 10:00～20:00

- 院内感染予防の目的で、以下の症状がある方には、面会を遠慮いただいています。
発熱/咳・痰/原因不明の発疹/嘔吐・下痢

ご来院の方へ

駐車場の収容台数に限りがあり、大変混み合いますのでなるべく公共交通機関(電車・バス)をご利用ください。

医師との面談時間について(ご協力のお願い)

原則、平日(月～金曜)8:30～17:00です。

- 緊急の場合は、この限りではありません。
- 医師の都合(外来診療や手術の延長等)により面談が上記時間外になる場合もありますが、ご了承ください。
- やむを得ない事情がある場合は、ご相談ください。



社会福祉法人 聖隷福祉事業団

総合病院 聖隷浜松病院

〒430-8558 浜松市中区住吉2-12-12 ☎053-474-2222

発行責任者 院長 岡 俊明

ジョイント・コミッション・インターナショナル認証
日本医療機能評価機構認定
地域医療支援病院