

私たちの窓は、いつもみなさまに開かれています

2026年  
5月1日発行  
No.551

May

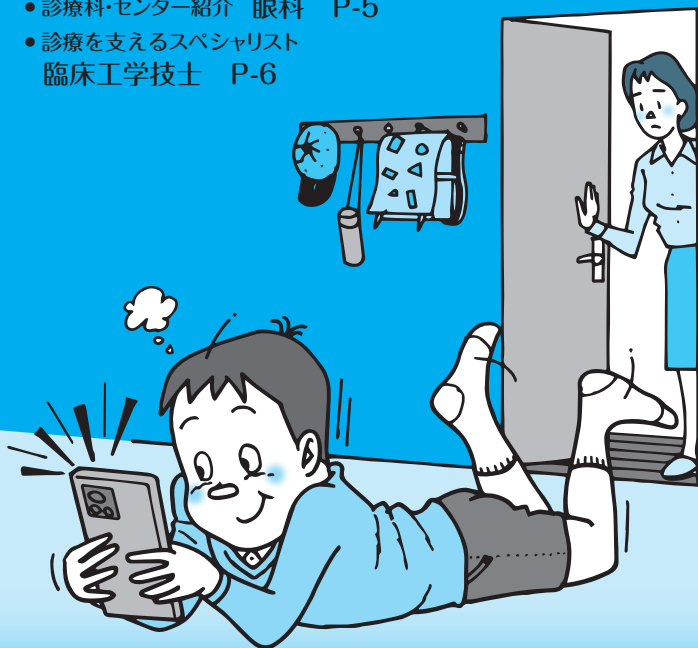
5

# 白 い ま ど

特集

## 近視抑制治療ってなあに？ P-1

- インフォメーション P-4
- 診療科・センター紹介 眼科 P-5
- 診療を支えるスペシャリスト  
臨床工学技士 P-6



病院理念 私たちは利用してくださる方ひとりひとりのために最善を尽くすことに誇りをもつ



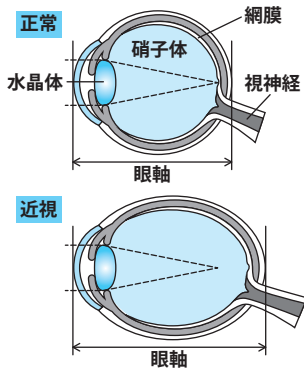
社会福祉法人 聖隷福祉事業団

総合病院 聖隷浜松病院

# 近視抑制治療ってなあに？

## 近視とは？

近視とは、遠くから目の中に入ってきた光が網膜より前でピントを結ぶことで、遠くのものがかぼやけて見える状態のことを言います。近視の多くは軸性近視と呼ばれるもので、眼球の前後の長さ(眼軸長)が伸びることで生じます。学童期に発症することが多く、その後18歳頃まで進行します。

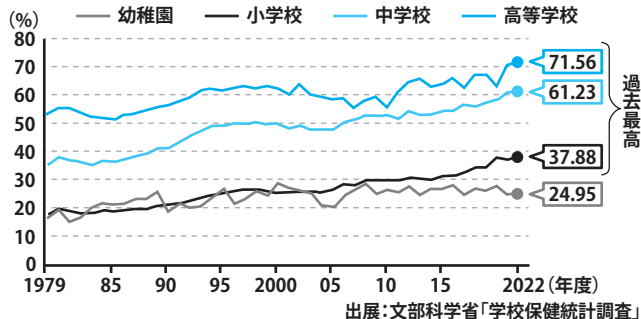


## 増える学童近視

文部科学省の学校保健統計調査によると、裸眼視力が1.0未満の児童の割合は、1979年には小学生で17.91%、中学生で35.19%、高校生で53.02%でしたが、2022年には小学生で37.88%、中学生で61.23%、高校生で71.56%と増加してきています。学童の裸眼視力が1.0未満となる原因の多くが近視と考えられます。近視が進み、眼軸長が

長くなりすぎると、病的近視という状態になり、目にさまざまな合併症を生じて、眼鏡などで矯正しても視力がでない状態となることがあります。

### 裸眼視力1.0未満の者の割合の推移



## 近視進行抑制治療とは？

身体が成長するのと同様に、眼軸長も成長に伴い伸びていきます。近視抑制治療は近視を改善する治療ではなく、近視の進行を抑制する、つまり眼軸長が伸びる速度を緩やかにする治療です。

### 治療の種類

- 低濃度アトロピン点眼液
- オルソケラトロジー
- 多焦点ソフトコンタクトレンズ
- 近視管理用眼鏡
- レッドライト療法 など

当院で行っている治療

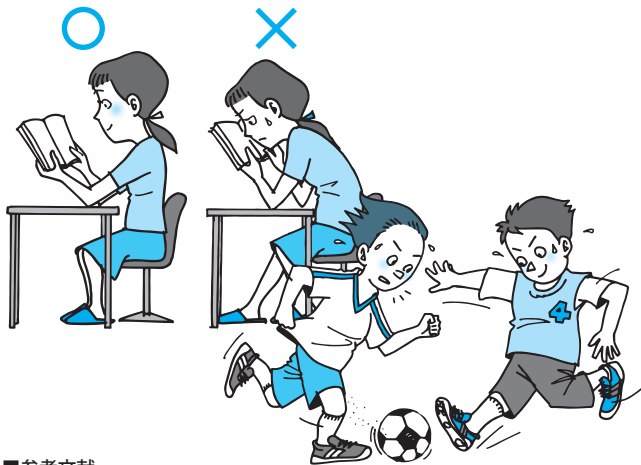
※いずれも保険適用外(自由診療)  
 ※対象は5歳以上の近視の方  
 ※各治療のメリット・デメリットや治療費に関しては  
 当院ホームページをご参照ください。



## 近視を進めないためには？

日中の屋外活動時間を作ること(2時間程度)、近いところを見る作業を行う際には、部屋は明るく、姿勢を良くして、30分に1回は20秒以上休憩をとること、長時間近いところを見る作業は控えることなどに気をつけましょう。また、特に強い近視になる要因として、発症年齢が若い(小学校入学前～小学校低学年)、両親が近視、近視進行が早い(年に-0.75D以上進行)ことがあげられます。将来、強い近視で困らないためにも、早めに近視進行予防に取りかかりましょう。

文責:眼科 医長 中澤 理紗



### ■参考文献

文部科学省 児童生徒の近視実態調査事業  
[https://www.mext.go.jp/b\\_menu/houdou/2024/attach/mext\\_01403.html](https://www.mext.go.jp/b_menu/houdou/2024/attach/mext_01403.html)

さらに詳しい情報などを、YouTubeの「聖隷浜松病院チャンネル」で配信しています。ぜひ、ご覧ください。

YouTube 聖隷浜松 検索



## インフォメーション

### ロボット支援食道がん手術を導入

2026年3月から食道がんに対するロボット支援手術を導入しました。従来の胸腔鏡手術より精密な操作が可能で、肺炎や声帯の麻痺(反回神経麻痺)などの術後合併症の減少が期待されます。当院の食道がん手術では手術の前日に入院します。術後は手術当日に麻酔を覚まし、人工呼吸器から離脱することを基本としています。詳しくは担当医にご相談ください。詳しくはこちら➔



©インテュティブ サージカル合同会社

6月1日から

### 予約外受付時間が変わります

外来診療体制の見直しに伴い、**予約外で受診される患者さん**の受付時間を下記のとおり変更いたします。

変更前 8:00～11:30 ➔

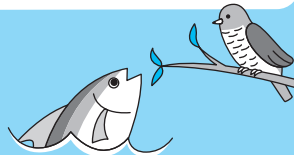
変更後

2026年6月1日(月)から  
8:30～11:00

予約外で受診される場合は、インフォメーション窓口にて受付いたします。受付時間内にお越しいただけますようお願いいたします。また、混雑状況によりお待ちいただく場合がございますので、時間に余裕をもってお越しください。なお、診療科によっては予約外で受診できない場合があります。**特に紹介予約制の診療科については、事前のご予約が必要となります**のでご注意ください。ご理解ご協力をお願いいたします。

今月のことば 色:新緑・若葉

目に青葉 山ほととぎす <sup>かつお</sup>もち鯉(?)  
 おいしい季節になりました。



### 新任 医師紹介



小児外科  
 ナカジマ ヒデアキ  
 中島 秀明  
 東北大学  
 (2007年卒)

## 眼科

### 「一生よく見える目」を守り抜く



当科は地域における眼科医療の最後の砦として、高度な医療技術と豊富な臨床実績を活かした診療を行っています。

眼科医学は急速に進化しており、各疾患に対してより精密で専門的なアプローチが不可欠です。当科には各領域のスペシャリストが揃っており、最新の科学的根拠（エビデンス）に基づいた適切な治療をご提案しています。特に手術では最新機器を備えて、難治性の緑内障や複雑な網膜疾患など、年間約3,000件の手術を実施しています。

一般初診から専門外来（緑内障、黄斑、斜視・弱視、ロービジョンなど）へのスムーズな移行、手術から術後フォローアップまで、一貫した質の高い医療体制を整え、一つひとつの症例に真摯に向き合い、最新の知見と技術をもって患者さんの「一生よく見える目」を守り抜くという使命のもと、地域の皆様に信頼される医療を提供し続けてまいります。 文責：眼科 部長 朝岡 亮（写真前列右から2番目）



## 臨床工学技士

### アイセンターの縁の下の力持ち

臨床工学技士は医療機器の保守点検を行う専門職です。アイセンターでは白内障を始めとして、網膜剥離、緑内障、まぶたの手術などさまざまな種類の手術



が多数行われています。臨床工学技士はそれらに使用される専用の手術装置が常に正しく稼働できるように整備・点検し、手術中には装置を操作しています。また、手術に使用されるインプラントなどの消耗品を管理して、患者さんが安心・安全に手術を受けていただけるように日々気を配っています。外来においては、硝子体内注射治療や眼処置の器具準備、治療介助を行っています。



患者さんと直接お話しする機会はありませんが、常に縁の下の力持ちとして診療をサポートしています。

文責：臨床工学室 田中 良樹（写真右から2番目）

# 聖隷浜松病院からのお知らせ

## 初診の方へ 紹介状をお持ちください

当院は紹介受診重点医療機関です。症状がある場合は、**まずかかりつけ医に受診・相談**をしてください。当院では診療の状況により、当日受診など受け入れできない場合があります。他の医療機関からの紹介状をお持ちでない場合は、初診に係る**選定療養費として7,700円(税込)**を別途負担いただいています。紹介状及び予約が必要な診療科(紹介予約制)がありますので、事前にご確認ください。患者さんから予約する場合は、診療科・担当医をご確認のうえ、下記までご連絡ください。

▶ **地域医療連絡室 (JUNC) ☎053-474-8801**  
(月～金曜 9:00～17:00、土曜 9:00～12:00/祝日を除く)

## 再診の方へ 予約変更のご案内

予約変更は、適切な診療提供に支障をきたすおそれがあります。やむを得ず予約変更を希望する場合のみ、下記までご連絡ください。

- お手元に診察券・予約券等をご準備ください。
- 時間帯によってはお電話がつながりにくい場合があります。
- 変更の際は医師等に確認が必要なため、お時間や日数がかかります。

▶ **外来受付センター ☎053-474-0100** (月～金曜 9:00～16:45)

## 産科の受診(初診)をお考えの方へ

妊娠検査薬等で妊娠が確認できれば、**紹介状は不要**です。受診希望日の7日～10日位前までに、下記までご連絡ください。

▶ **産科外来(直通) ☎053-474-3067**  
(月～金曜 14:00～16:45/祝日を除く)

## 面会の方へ

面会時間…月～金曜 14:00～20:00、土曜・日曜・祝日 10:00～20:00

- 院内感染予防の目的で、以下の症状がある方には、面会を遠慮いただいています。  
発熱/咳・痰/原因不明の発疹/嘔吐・下痢

## ご来院の方へ

駐車場の収容台数に限りがあり、大変混み合いますのでなるべく公共交通機関(電車・バス)をご利用ください。

## 医師との面談時間について(ご協力のお願い)

原則、平日(月～金曜)8:30～17:00です。

- 緊急の場合は、この限りではありません。
- 医師の都合(外来診療や手術の延長等)により面談が上記時間外になる場合もありますが、ご了承ください。
- やむを得ない事情がある場合は、ご相談ください。



社会福祉法人 聖隷福祉事業団

**総合病院 聖隷浜松病院**

〒430-8558 浜松市中央区住吉2-12-12 ☎053-474-2222  
発行責任者 院長 岡 俊明

ジョイント・コミッション・インターナショナル認証  
日本医療機能評価機構認定  
地域医療支援病院