

ドパミントランスポータシンチのご紹介

当院ではパーキンソン症候群やレビー小体型認知症の診断に有用な**ドパミントランスポータシンチ**を行っています。

これまでのMIBG心筋シンチは交感神経の状態を間接的に評価していましたが、本検査では**ドパミントランスポータの分布を直接画像化できる**ため診断精度の向上が期待できます。

また、MIBGでは検出できない**早期のパーキンソン病の診断**にも有用とされています。

検査における注意事項

下記の方は事前にご相談願います。

- ・重篤な肝機能障害のある方
- ・重篤な腎機能障害のある方
- ・アルコールに過敏に反応する方
- ・ヨードアレルギーのある方

また製剤に5%のエタノールが含まれ、飲酒と同様の状態となるため、**当日お車でのご来院はできません**のでご了承願います。

検査の流れ

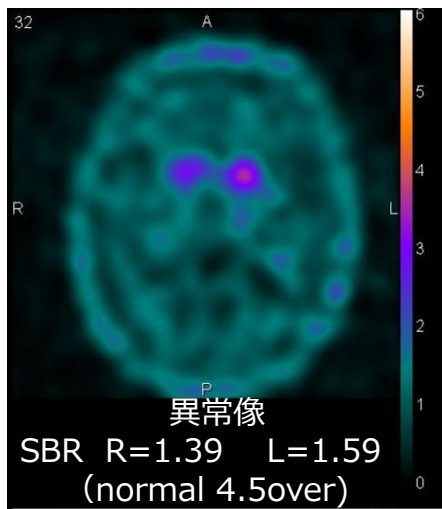
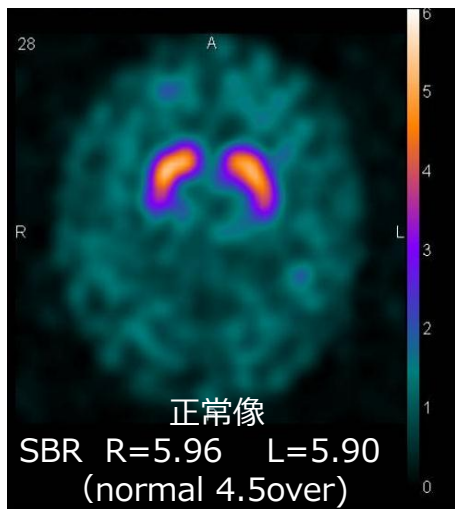


13時



16時

13時にアイソトープを注射して、16時から検査を行います。検査時間はおよそ40分程度です。



正常像では左右対称で三日月状の明瞭な画像となる。異常像では取込みの低下や三日月状の崩壊、左右非対称などが生じる。

パーキンソン病 (PD) と類似の運動疾患

ドパミントランスポータシンチ

正常像

- 本態性振戦
- アルツハイマー型認知症など

PDに対する治療は無効

異常像

- パーキンソン病
- レビー小体型認知症など

レボパドの治療など

放射線部の認定資格紹介

★ 第一種放射線取扱主任者(講習受講済) 3名

放射線取扱主任者とは、放射性同位元素や放射線発生装置を扱う場合に、放射線障害防止の管理・監督を行う国家資格です。

放射線業務従事者や一般公衆等に対し、放射線障害が起らないようにするため、事業所または法人ごと放射線取扱主任者を選任し、監督を行わせることなどが法律で規定されています。



現在の予約状況（緊急検査は随時対応致します）

《CT》 即日対応可 《PET》 翌平日対応可
《MRI》 約1週間以内 《放射線治療》 随時受付中

ご予約・お問い合わせ

地域医療連携室 (JUNC) まで



0120-107-352

受付時間 8:30~18:30 (月~金)
8:30~12:30 (土) ※日祝日は休み



新規導入決定 面検出器 (256列) CT

2017年6月稼働予定！ 詳細は、次号 (6月発行) ご案内します